



本件の公表時刻は 8 時 5 0 分

2011年7月12日
日本銀行調査統計局

企業物価指数 (2011年6月速報)

— 指数は2005年平均=100、前期(月)比、< >内3か月前比、()内前年比、%

	国内企業物価		輸出物価		輸入物価		(参考)
		夏季電力料金 調整後	円 ベース	契約通貨 ベース	円 ベース	契約通貨 ベース	為替相場 円/ドル
2008 年	- < - > (4.5)	- < - >	- (-6.1)	- (2.0)	- (8.6)	- (19.8)	(-12.2)
2009	- < - > (-5.2)	- < - >	- (-10.5)	- (-3.3)	- (-25.3)	- (-19.0)	(-9.6)
2010	- < - > (-0.2)	- < - >	- (-2.5)	- (2.3)	- (7.0)	- (13.2)	(-6.2)
10年指数	102.8	102.8	86.4	100.5	106.3	127.2	87.81
2008 年度	- < - > (3.1)	- < - >	- (-7.4)	- (1.3)	- (0.4)	- (10.2)	(-12.0)
2009	- < - > (-5.2)	- < - >	- (-7.7)	- (-2.4)	- (-19.1)	- (-13.3)	(-7.6)
2010	- < - > (0.7)	- < - >	- (-3.2)	- (3.0)	- (6.7)	- (14.3)	(-7.7)
10年度指数	103.3	103.2	85.9	101.6	108.3	132.3	85.72
2010年 Q1	0.4 < - > (-1.6)	0.4 < - >	0.9 (0.6)	1.0 (1.6)	3.6 (9.3)	3.0 (12.1)	1.1
Q2	0.5 < - > (0.2)	0.5 < - >	1.0 (-1.8)	1.0 (2.6)	5.0 (12.2)	4.4 (18.1)	1.4
Q3	-0.3 < - > (-0.2)	-0.5 < - >	-4.8 (-5.2)	-0.5 (1.7)	-5.2 (3.4)	-0.1 (11.3)	-6.6
Q4	0.4 < - > (1.0)	0.6 < - >	-0.4 (-3.3)	1.8 (3.4)	0.7 (3.8)	3.7 (11.5)	-3.8
2011年 Q1	1.1 < - > (1.7)	1.1 < - >	1.8 (-2.5)	2.3 (4.6)	7.3 (7.6)	8.0 (16.8)	-0.4
Q2	1.2 < - > (2.4)	1.2 < - >	0.9 (-2.6)	0.9 (4.5)	7.3 (9.9)	8.1 (21.0)	-0.7
Q2指数	105.5	105.5	86.6	105.0	121.2	154.1	81.74
2010年 5月	0.2 < 0.8 > (0.4)	0.2 < 0.8 >	-2.2 (-1.2)	-0.1 (2.9)	0.2 (15.3)	2.1 (20.9)	-1.8
6月	-0.4 < 0.2 > (0.4)	-0.4 < 0.2 >	-1.2 (-3.4)	-0.5 (1.9)	-2.5 (9.2)	-1.9 (15.6)	-0.8
7月	-0.1 < -0.3 > (-0.2)	-0.3 < -0.5 >	-2.3 (-4.0)	-0.3 (2.0)	-2.3 (5.0)	0.2 (11.8)	-3.5
8月	0.1 < -0.4 > (0.0)	0.0 < -0.7 >	-1.5 (-6.7)	0.1 (1.3)	-2.0 (2.0)	0.0 (11.3)	-2.6
9月	-0.1 < -0.1 > (-0.2)	0.0 < -0.3 >	-0.2 (-4.8)	0.4 (1.7)	-0.1 (3.1)	0.9 (10.6)	-1.2
10月	0.3 < 0.3 > (0.9)	0.5 < 0.5 >	-0.7 (-4.6)	0.8 (2.8)	-1.4 (2.4)	0.7 (11.3)	-3.0
11月	0.0 < 0.2 > (0.9)	0.0 < 0.5 >	1.1 (-3.2)	0.8 (3.2)	2.8 (4.5)	2.4 (11.9)	0.7
12月	0.4 < 0.7 > (1.2)	0.4 < 0.9 >	1.1 (-2.1)	0.6 (4.0)	2.9 (4.4)	2.3 (11.2)	1.1
2011年 1月	0.5 < 0.9 > (1.5)	0.5 < 0.9 >	0.1 (-3.5)	0.8 (4.1)	2.5 (5.3)	3.4 (14.6)	-0.9
2月	0.2 < 1.1 > (1.7)	0.2 < 1.1 >	1.1 (-1.6)	1.0 (4.9)	1.8 (7.8)	1.9 (16.4)	-0.1
3月	0.6 < 1.3 > (2.0)	0.6 < 1.3 >	-0.2 (-2.3)	0.3 (4.7)	1.7 (9.6)	2.4 (19.4)	-0.9
4月	0.9 < 1.6 > (2.5)	0.9 < 1.6 >	2.2 (-3.0)	0.5 (4.4)	5.9 (9.5)	4.3 (20.2)	2.0
5月 確 報	-0.1 < 1.3 > (2.2)	-0.1 < 1.3 >	-1.9 (-2.7)	0.0 (4.5)	0.3 (9.7)	2.7 (20.9)	-2.6
6月 速 報	-0.1 < 0.7 > (2.5)	-0.1 < 0.7 >	-0.7 (-2.2)	-0.2 (4.8)	-1.8 (10.5)	-1.3 (21.6)	-0.8 (-11.4)
6月指数	105.4	105.4	85.6	104.9	119.9	154.1	80.56

(注) 1. Q1は1～3月、Q2は4～6月、Q3は7～9月、Q4は10～12月平均を示す。為替は符号がマイナスの場合、円高を示す。

2. r:訂正值

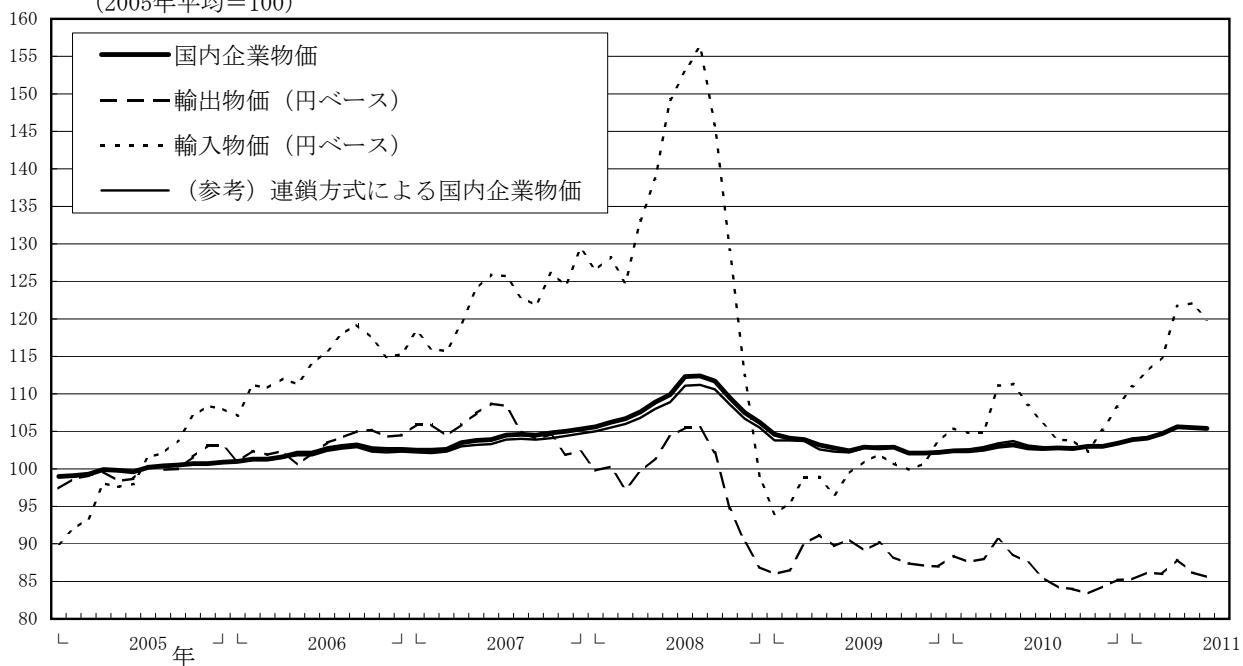
次回の企業物価指数 (2011年7月速報、2011年6月確報) の公表日は、8月10日 (水)。

(概況：前月比変化に寄与した主な類別・品目)

国内企業物価 前月比 -0.1 %		
類 別	寄与度	寄与した主な品目
石油・石炭製品	-0.10 %p	A重油、軽油、灯油
鉄鋼	-0.02 %p	小形棒鋼、ステンレス鋼板
スクラップ類	-0.01 %p	鉄くず
輸送用機器	-0.01 %p	シャシー・車体構成部品
電気機器	-0.01 %p	監視制御装置、ルームエアコン
電力・都市ガス・水道	0.07 %p	大口都市ガス、特別高圧電力
その他工業製品	0.02 %p	配合飼料
プラスチック製品	0.02 %p	非飲料用プラスチック容器、プラスチックフィルム・シート
一般機器	0.02 %p	娯楽機器
輸出物価（契約通貨ベース） 前月比 -0.2 %		
類 別	寄与度	寄与した主な品目
化学製品	-0.25 %p	パラキシレン、塩化ビニルモノマー、エチレン・プロピレン
電気・電子機器	-0.05 %p	集積回路、プリント配線板
その他産品・製品	0.15 %p	板ガラス
輸出物価（円ベース） 前月比 -0.7 %		
輸入物価（契約通貨ベース） 前月比 -1.3 %		
類 別	寄与度	寄与した主な品目
石油・石炭・天然ガス	-1.15 %p	原油
金属・同製品	-0.12 %p	ニッケル地金、すず地金
輸入物価（円ベース） 前月比 -1.8 %		

(総平均の指数推移)

(2005年平均=100)



国内企業物価指数 (2011年6月速報)

指数は2005年平均＝100

	ウェイト	指数 (速報)		前月比 (速報)		前年同月比 (速報)		3か月前比 (速報)
		5月 (確報)	5月 (確報)	%	%	%	%	
総平均	1,000.0	105.4	105.5	-0.1	-0.1	2.5	2.2	0.7
夏季電力料金調整後	1,000.0	105.4	105.5	-0.1	-0.1	2.5	2.2	0.7
工業製品	918.8	105.3	105.4	-0.1	-0.1	2.5	2.2	0.7
加工食品	114.5	110.0	110.1	-0.1	0.1	4.0	3.8	0.0
繊維製品	13.1	110.4	r 111.1	-0.6	r -0.4	3.4	r 3.7	-0.4
製材・木製品	10.2	111.4	r 111.3	0.1	r 0.4	4.3	r 4.7	2.6
パルプ・紙・同製品	28.5	110.4	r 110.3	0.1	r 0.2	-0.5	-0.5	0.5
化学製品	85.2	106.2	r 106.2	0.0	r 0.7	3.9	r 3.3	2.3
プラスチック製品	38.7	106.7	r 106.1	0.6	r 0.4	-0.1	r -0.6	1.5
石油・石炭製品	53.8	141.5	r 143.5	-1.4	r -0.6	16.6	r 14.6	4.0
窯業・土石製品	25.9	111.1	111.0	0.1	-0.1	0.4	0.1	-0.1
鉄鋼	52.6	124.5	r 124.8	-0.2	r 0.2	4.8	r 5.8	0.4
非鉄金属	22.5	134.2	134.6	-0.3	-3.3	9.7	7.6	-1.7
金属製品	37.6	107.8	r 107.8	0.0	r 0.1	1.7	r 1.7	1.6
一般機器	108.4	99.4	r 99.2	0.2	r 0.1	0.2	r -0.3	-0.1
電気機器	53.3	88.2	r 88.4	-0.2	r -0.5	-2.8	r -2.6	-0.6
情報通信機器	41.4	64.3	r 64.5	-0.3	r -1.5	-6.5	r -6.1	-2.1
電子部品・デバイス	34.3	77.0	r 77.2	-0.3	r -0.1	-3.0	r -3.3	-0.3
輸送用機器	124.8	102.5	102.6	-0.1	-0.1	0.2	0.3	-0.1
精密機器	10.6	97.9	r 97.7	0.2	r -0.4	-0.8	r -1.2	-0.5
その他工業製品	63.4	102.3	r 102.0	0.3	r 0.1	1.4	r 1.2	1.1
農林水産物	25.9	97.0	97.1	-0.1	-1.4	-0.6	0.3	0.3
鉱産物	3.9	115.0	r 115.0	0.0	r -2.6	-0.5	r -0.7	-1.5
電力・都市ガス・水道	46.5	107.1	105.6	1.4	1.1	3.5	2.7	3.7
スクラップ類	4.9	154.1	156.8	-1.7	-4.0	14.1	0.3	-4.9
＜参考＞								
電気・電子機器	129.0	77.5	77.7	-0.3	-0.6	-3.8	-3.8	-1.0

(注) 1. r:訂正値

2. 「電気・電子機器」は、「電気機器」、「情報通信機器」、「電子部品・デバイス」を統合した参考系列。

3. 「夏季電力料金調整後」は、7月から9月の夏季電力割増料金を調整したベースの指数。

輸 出 物 価 指 数 (2011年6月速報)

指数は2005年平均＝100

	ウエイト	指 数 (速報)		前月比 (速報)			前年同月比 (速報)			3か月前比 (速報)	
				円 ベース	5 月 (確報)	契約通貨 ベース	円 ベース	5 月 (確報)	契約通貨 ベース	円 ベース	契約通貨 ベース
総 平 均	1,000.0	85.6	r 86.2	% -0.7	% r -1.9	% -0.2	% -2.2	% r -2.7	% 4.8	% -0.5	% 0.3
織 維 品	14.7	100.9	r 101.7	-0.8	r -0.9	-0.1	3.7	r 4.0	14.7	1.7	2.9
化 学 製 品	87.2	103.1	r 105.9	-2.6	r -1.8	-2.2	8.6	r 7.5	20.2	-0.1	1.0
金 属 ・ 同 製 品	88.5	116.9	r 117.9	-0.8	r -3.0	-0.1	2.5	r 0.8	13.5	0.4	1.9
一 般 機 器	195.4	91.6	r 91.9	-0.3	r -1.6	-0.1	-2.4	r -2.8	1.5	-0.5	-0.4
電 気 ・ 電 子 機 器	294.4	62.9	r 63.3	-0.6	r -2.0	-0.1	-9.0	r -8.9	-3.3	-0.8	-0.1
輸 送 用 機 器	223.7	86.6	87.1	-0.6	-1.8	0.0	-2.6	-2.9	2.9	-1.5	-0.9
精 密 機 器	18.5	83.5	r 83.3	0.2	r -1.8	0.8	-4.7	r -5.4	0.5	-0.4	0.4
そ の 他 産 品 ・ 製 品	77.6	96.2	95.3	0.9	-2.4	1.7	-0.5	-2.6	8.6	1.2	2.4

(注) r : 訂正値

輸 入 物 価 指 数 (2011年6月速報)

指数は2005年平均＝100

	ウエイト	指 数 (速報)		前月比 (速報)			前年同月比 (速報)			3か月前比 (速報)	
				円 ベース	5 月 (確報)	契約通貨 ベース	円 ベース	5 月 (確報)	契約通貨 ベース	円 ベース	契約通貨 ベース
総 平 均	1,000.0	119.9	r 122.1	% -1.8	% r 0.3	% -1.3	% 10.5	% r 9.7	% 21.6	% 4.4	% 5.8
食 料 品 ・ 飼 料	82.3	121.6	r 122.4	-0.7	r -2.4	0.0	13.5	r 13.3	24.0	0.8	2.0
織 維 品	60.5	105.8	r 106.1	-0.3	r -1.9	0.1	3.5	r 3.6	11.2	-1.0	-0.6
金 属 ・ 同 製 品	94.8	160.8	r 163.5	-1.7	r -3.9	-0.9	14.3	r 12.2	28.0	2.6	4.1
木 材 ・ 同 製 品	23.2	114.0	r 115.0	-0.9	r -1.6	-0.2	6.2	r 7.9	15.0	2.2	3.1
石油・石炭・天然ガス	275.5	166.6	172.6	-3.5	4.5	-2.8	25.2	22.8	40.1	10.6	12.2
化 学 製 品	69.0	108.1	r 108.5	-0.4	r -1.0	0.1	4.8	r 4.3	11.9	3.4	4.6
一 般 機 器	51.8	98.2	98.9	-0.7	-2.2	-0.2	-4.3	-3.7	1.6	-0.5	0.4
電 気 ・ 電 子 機 器	205.4	67.1	67.6	-0.7	-1.3	-0.1	-8.8	-8.3	-2.1	-1.3	-0.4
輸 送 用 機 器	38.6	93.6	93.1	0.5	-1.8	0.7	0.8	-0.6	4.0	0.9	1.1
精 密 機 器	21.9	91.6	90.7	1.0	-1.3	0.7	-0.3	-1.8	1.1	1.7	0.6
そ の 他 産 品 ・ 製 品	77.0	101.1	r 101.7	-0.6	r -1.3	-0.1	-1.5	r -1.2	7.3	0.5	1.3

(注) r : 訂正値

〔参考〕 需要段階別・用途別指数（2011年6月速報）

指数は2005年平均＝100

	ウエイト	指 数		前月比		前年同月比		3か月前比
		(速報)	5 月 (確報)	(速報)	5 月 (確報)	(速報)	5 月 (確報)	
国内需要財	1,000.000	108.1	r 108.6	% -0.5	% 0.0	% 4.0	% 3.7	% 1.4
国内品	813.030	105.4	105.5	-0.1	-0.1	2.5	2.2	0.7
輸入品	186.970	119.9	r 122.1	-1.8	r 0.3	10.5	r 9.7	4.4
素原材料	78.589	156.1	r 161.1	-3.1	1.8	20.2	r 18.3	6.7
国内品	21.900	112.3	r 112.6	-0.3	r -1.4	2.7	r -0.2	-0.5
輸入品	56.689	173.0	r 179.9	-3.8	2.6	25.5	r 23.9	8.7
中間財	517.130	110.4	110.5	-0.1	-0.2	3.4	3.1	1.4
国内品	448.624	111.2	111.2	0.0	0.1	3.6	3.3	1.5
輸入品	68.506	105.6	r 105.9	-0.3	r -1.5	2.1	r 1.6	1.4
最終財	404.281	95.8	95.9	-0.1	-0.4	0.7	0.4	-0.2
国内品	342.506	97.4	97.5	-0.1	-0.3	0.9	0.7	-0.3
輸入品	61.775	87.2	r 87.1	0.1	r -1.2	-0.1	r -1.1	1.0
資本財	131.235	93.4	r 93.3	0.1	r -0.3	-1.2	r -1.5	-0.4
国内品	115.697	96.7	r 96.5	0.2	r -0.3	-0.6	r -0.9	-0.4
輸入品	15.538	68.8	r 69.2	-0.6	r -1.3	-7.3	r -7.5	-0.7
消費財	273.046	97.0	97.2	-0.2	-0.4	1.7	1.4	0.0
国内品	226.809	97.8	98.0	-0.2	-0.3	1.7	1.6	-0.2
輸入品	46.237	93.3	r 93.1	0.2	r -1.2	1.7	r 0.5	1.4
耐久消費財	82.800	81.8	r 82.0	-0.2	r -0.5	-3.0	r -2.8	-0.6
国内品	68.853	82.8	83.0	-0.2	-0.4	-3.2	-2.9	-0.7
輸入品	13.947	76.8	76.8	0.0	-1.5	-1.9	-2.7	0.3
非耐久消費財	190.246	103.6	103.8	-0.2	-0.4	3.3	2.9	0.1
国内品	157.956	104.3	104.6	-0.3	-0.2	3.5	3.3	-0.1
輸入品	32.290	100.5	r 100.2	0.3	r -1.0	3.1	r 1.7	1.8

(注) 1. r : 訂正值

2. 本指数は、企業物価指数を需要段階別・用途別に分類し、組替えることにより作成したもの。
 具体的には、国内企業物価指数および輸入物価指数（円ベース）の採用品目を国内需要財（国内品および輸入品）とし、生産活動のために使用、消費されるものを「素原材料」（未加工のもの）と「中間財」（加工過程を経たもの）に、最終需要にあてられるものを「最終財」に分類し、さらにその内訳として、用途別の分類項目を設定している。このほか、輸出物価指数（円ベース）の採用品目を輸出品とし、用途別の分類項目を設定しているが、本表では掲載を省略している。

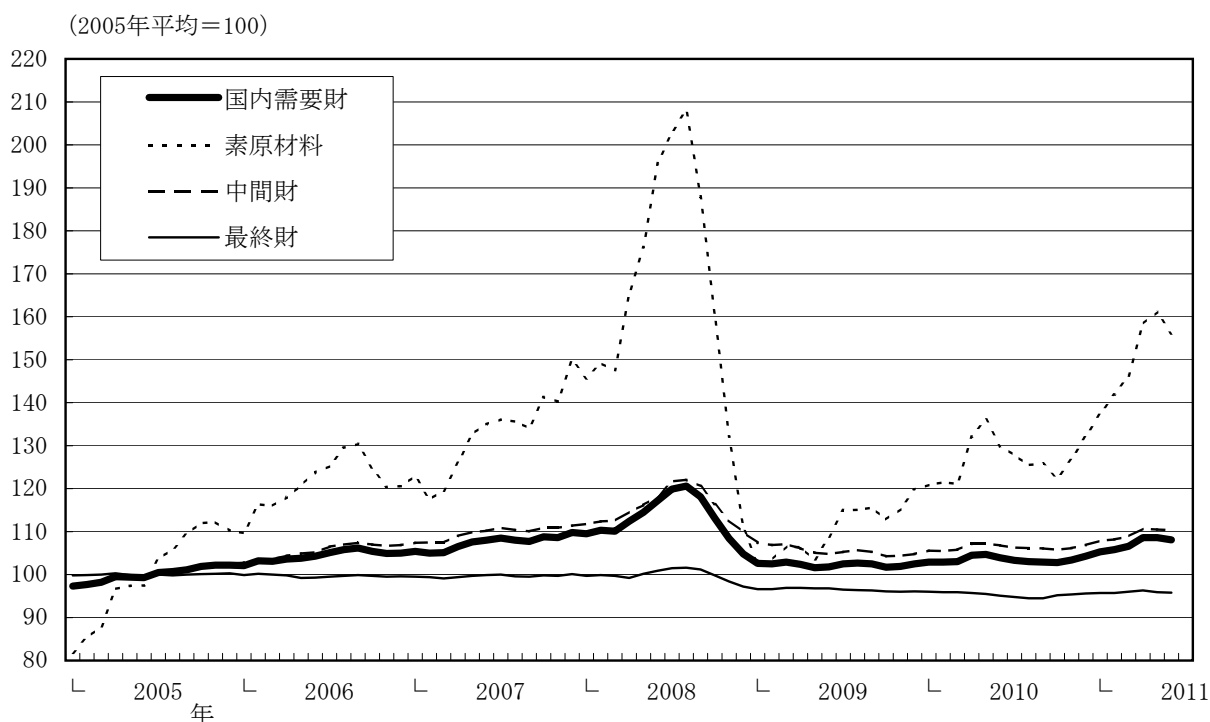
(概況：前月比変化に寄与した主な品目)

国内需要財 (円ベース)		前月比	-0.5 %
需要段階別分類		前月比	寄与した主な品目
素原材料 ＜ウエイト 78.589＞		-3.1 %	△ 液化天然ガス(I)、豚肉、玄米
			▼ 原油(I)、鉄くず、一般炭(I)
中間財 ＜同 517.130＞		-0.1 %	△ ナフサ(I)、配合飼料、大口都市ガス
			▼ A重油、軽油、灯油、小形棒鋼
最終財＜同 404.281＞		-0.1 %	
資本財 ＜同 131.235＞		0.1 %	△ 娯楽機器、金型
			▼ コンベヤ
耐久消費財 ＜同 82.800＞		-0.2 %	△ 普通乗用車(I)
			▼ 携帯電話機、ルームエアコン
非耐久消費財 ＜同 190.246＞		-0.2 %	△ 豚肉
			▼ 鶏卵、灯油、牛肉、米菓

(注) 1. (I):輸入品を示す。(I)を付していない品目は国内品。

2. △、▼はそれぞれ前月比上昇、下落を示す。

(国内需要財の指数推移)



〔参考〕 連鎖方式による国内企業物価指数（2011年6月速報）

指数は2005年平均＝100

	ウェイト	指数 (速報)		前月比 (速報)		前年同月比 (速報)		3か月前比 (速報)
		5月 (確報)	5月 (確報)	%	%	%	%	
総 平 均	1,000.0	105.4	105.5	-0.1	-0.2	2.2	1.7	0.6
夏 季 電 力 料 金 調 整 後	1,000.0	105.5	105.6	-0.1	-0.1	2.2	1.8	0.7
工 業 製 品	914.2	104.7	104.9	-0.2	-0.1	2.0	1.8	0.5
加 工 食 品	107.5	109.5	109.6	-0.1	0.1	4.0	3.8	0.0
織 維 製 品	11.1	109.7	r 110.3	-0.5	r -0.4	3.0	r 3.3	-0.3
製 材 ・ 木 製 品	8.7	112.0	r 111.9	0.1	r 0.4	4.3	r 4.8	2.6
パ ル プ ・ 紙 ・ 同 製 品	27.4	109.8	r 109.7	0.1	r 0.2	-0.5	-0.5	0.5
化 学 製 品	84.5	108.4	r 108.4	0.0	r 0.6	3.8	r 3.3	2.3
プ ラ ス チ ッ ク 製 品	36.3	105.4	r 104.9	0.5	r 0.2	-0.6	r -0.9	1.2
石 油 ・ 石 炭 製 品	70.0	144.9	r 146.6	-1.2	r -0.5	16.4	r 14.4	4.1
窯 業 ・ 土 石 製 品	24.1	108.8	108.7	0.1	-0.1	0.2	0.0	-0.1
鉄 鋼	65.1	124.0	r 124.5	-0.4	r 0.1	4.4	r 5.5	0.2
非 鉄 金 属	27.6	140.7	141.2	-0.4	-2.7	8.5	6.2	-1.5
金 属 製 品	35.0	107.1	r 107.1	0.0	r 0.0	1.2	r 1.3	1.4
一 般 機 器	106.6	98.5	r 98.3	0.2	r 0.3	-0.1	r -0.5	-0.1
電 気 機 器	49.1	86.1	r 86.4	-0.3	r -0.7	-3.6	r -3.5	-0.9
情 報 通 信 機 器	37.8	57.1	r 57.3	-0.3	r -1.9	-9.8	r -9.9	-2.9
電 子 部 品 ・ デ バ イ ス	31.0	73.2	73.4	-0.3	-0.3	-4.9	-5.2	-0.5
輸 送 用 機 器	124.9	102.0	r 102.1	-0.1	r -0.1	0.1	r 0.3	-0.2
精 密 機 器	10.8	96.4	r 96.2	0.2	r -0.7	-1.0	r -1.3	-0.7
そ の 他 工 業 製 品	56.7	101.1	r 100.7	0.4	r 0.0	1.5	r 1.1	1.1
農 林 水 産 物	23.5	97.8	97.5	0.3	-1.3	0.1	0.6	0.7
鉱 産 物	3.1	114.2	r 114.3	-0.1	r -1.9	-0.3	r -0.4	-1.0
電 力 ・ 都 市 ガ ス ・ 水 道	49.6	107.9	106.2	1.6	1.1	3.8	2.9	4.1
ス ク ラ ッ プ 類	9.6	166.2	r 169.3	-1.8	r -4.0	14.5	r -0.4	-5.0
<参考>								
電 気 ・ 電 子 機 器	117.9	72.4	r 72.7	-0.4	r -0.8	-6.0	r -6.0	-1.5

(注) 1. r:訂正值

2. 「電気・電子機器」は、「電気機器」、「情報通信機器」、「電子部品・デバイス」を統合した参考系列。
3. 「夏季電力料金調整後」は、7月から9月の夏季電力割増料金を調整したベースの指数。
4. ウェイト算定年次は2008年。

以 上