



本件の公表時刻は 8 時 5 0 分

2011年10月14日
日本銀行調査統計局

企業物価指数 (2011年9月速報)

— 指数は2005年平均=100、前期(月)比、< >内3か月前比、()内前年比、%

	国内企業物価		輸出物価		輸入物価		(参考)
		夏季電力料金 調整後	円 ベース	契約通貨 ベース	円 ベース	契約通貨 ベース	為替相場 円/ドル
2008 年	- < - > (4.5)	- < - >	- (-6.1)	- (2.0)	- (8.6)	- (19.8)	(-12.2)
2009	- < - > (-5.2)	- < - >	- (-10.5)	- (-3.3)	- (-25.3)	- (-19.0)	(-9.6)
2010	- < - > (r -0.1)	- < - >	- (-2.5)	- (r 2.1)	- (7.0)	- (13.2)	(-6.2)
10年指数	r 102.9	102.8	86.4	r 100.3	106.3	127.2	87.81
2008 年度	- < - > (3.1)	- < - >	- (-7.4)	- (1.3)	- (0.4)	- (10.2)	(-12.0)
2009	- < - > (-5.2)	- < - >	- (-7.7)	- (-2.4)	- (-19.1)	- (-13.3)	(-7.6)
2010	- < - > (0.7)	- < - >	- (-3.2)	- (r 2.9)	- (r 6.8)	- (14.4)	(-7.7)
10年度指数	103.3	103.2	85.9	r 101.5	r 108.4	132.4	85.72
2010年 Q2	0.5 < - > (0.2)	0.5 < - >	r 1.1 (-1.8)	1.0 (r 2.4)	5.0 (12.2)	4.4 (18.1)	1.4
Q3	r -0.2 < - > (r -0.1)	-0.5 < - >	r -4.9 (r -5.3)	r -0.6 (r 1.5)	-5.2 (3.4)	-0.1 (11.3)	-6.6
Q4	r 0.3 < - > (1.0)	0.6 < - >	r -0.2 (-3.3)	r 1.9 (r 3.2)	0.7 (3.8)	3.7 (11.5)	-3.8
2011年 Q1	r 1.2 < - > (r 1.8)	r 1.2 < - >	r 1.9 (r -2.3)	2.3 (4.6)	r 7.5 (r 7.8)	r 8.3 (r 17.1)	-0.4
Q2	1.2 < - > (r 2.5)	1.2 < - >	r 0.8 (-2.6)	r 1.0 (r 4.6)	r 7.4 (10.2)	r 8.1 (21.3)	-0.7
Q3	-0.1 < - > (2.6)	-0.3 < - >	-3.8 (-1.4)	-0.5 (4.7)	-3.5 (12.1)	0.2 (21.6)	-4.7
Q3指数	105.5	105.3	83.3	104.5	117.3	154.8	77.89
2010年 8月	r 0.0 < -0.4 > (0.0)	r 0.1 < r -0.6 >	r -1.4 (-6.7)	0.1 (r 1.1)	r -1.9 (r 2.1)	r 0.1 (r 11.4)	-2.6
9月	r 0.0 < -0.1 > (r -0.1)	r -0.1 < r -0.4 >	r -0.5 (r -5.0)	r 0.3 (r 1.4)	r -0.2 (3.1)	r 0.8 (10.6)	-1.2
10月	r 0.2 < r 0.2 > (0.9)	0.5 < 0.5 >	r -0.6 (r -4.7)	r 0.9 (r 2.6)	r -1.3 (r 2.5)	r 0.8 (r 11.4)	-3.0
11月	0.0 < 0.2 > (0.9)	0.0 < r 0.4 >	r 1.2 (-3.2)	0.8 (r 3.0)	r 2.7 (4.5)	r 2.3 (11.9)	0.7
12月	0.4 < r 0.6 > (1.2)	0.4 < 0.9 >	1.1 (-2.1)	r 0.7 (r 3.9)	2.9 (4.4)	2.3 (11.2)	1.1
2011年 1月	r 0.6 < r 1.0 > (r 1.6)	r 0.6 < r 1.0 >	0.1 (-3.5)	0.8 (r 4.0)	r 2.7 (r 5.5)	r 3.6 (r 14.9)	-0.9
2月	r 0.1 < 1.1 > (1.7)	r 0.1 < 1.1 >	1.1 (r -1.5)	1.0 (4.9)	1.9 (r 8.1)	2.0 (r 16.8)	-0.1
3月	0.6 < 1.3 > (2.0)	0.6 < 1.3 >	r -0.1 (r -2.0)	0.3 (r 4.8)	1.7 (r 9.9)	r 2.4 (r 19.8)	-0.9
4月	r 1.0 < 1.6 > (r 2.6)	r 1.0 < 1.6 >	2.2 (r -2.9)	r 0.7 (r 4.5)	r 5.9 (9.8)	4.4 (r 20.6)	2.0
5月	-0.2 < r 1.3 > (r 2.2)	-0.2 < r 1.3 >	r -2.0 (-2.7)	r -0.2 (4.5)	0.3 (10.0)	r 2.6 (21.2)	-2.6
6月	0.0 < r 0.8 > (2.5)	0.0 < r 0.8 >	-0.6 (-2.1)	r -0.1 (r 4.9)	r -1.7 (r 10.8)	-1.2 (r 22.0)	-0.8
7月	r 0.2 < r 0.0 > (r 2.8)	r 0.0 < r -0.2 >	r -1.4 (-1.1)	r -0.5 (r 4.8)	r -0.4 (13.0)	r 0.6 (22.5)	-1.3
8月 確報	-0.2 < r 0.0 > (2.6)	-0.2 < r -0.2 >	r -1.7 (-1.3)	0.2 (r 4.9)	r -2.3 (r 12.6)	r -0.1 (r 22.4)	-2.8
9月 速報	-0.1 < -0.1 > (2.5)	-0.1 < -0.3 >	-1.0 (-1.8)	-0.2 (4.4)	-1.7 (10.9)	-1.2 (19.9)	-0.5 (-9.0)
9月指数	105.4	105.2	82.3	104.4	115.1	153.5	76.88

(注) 1. Q1は1～3月、Q2は4～6月、Q3は7～9月、Q4は10～12月平均を示す。為替は符号がマイナスの場合、円高を示す。

2. r:訂正值

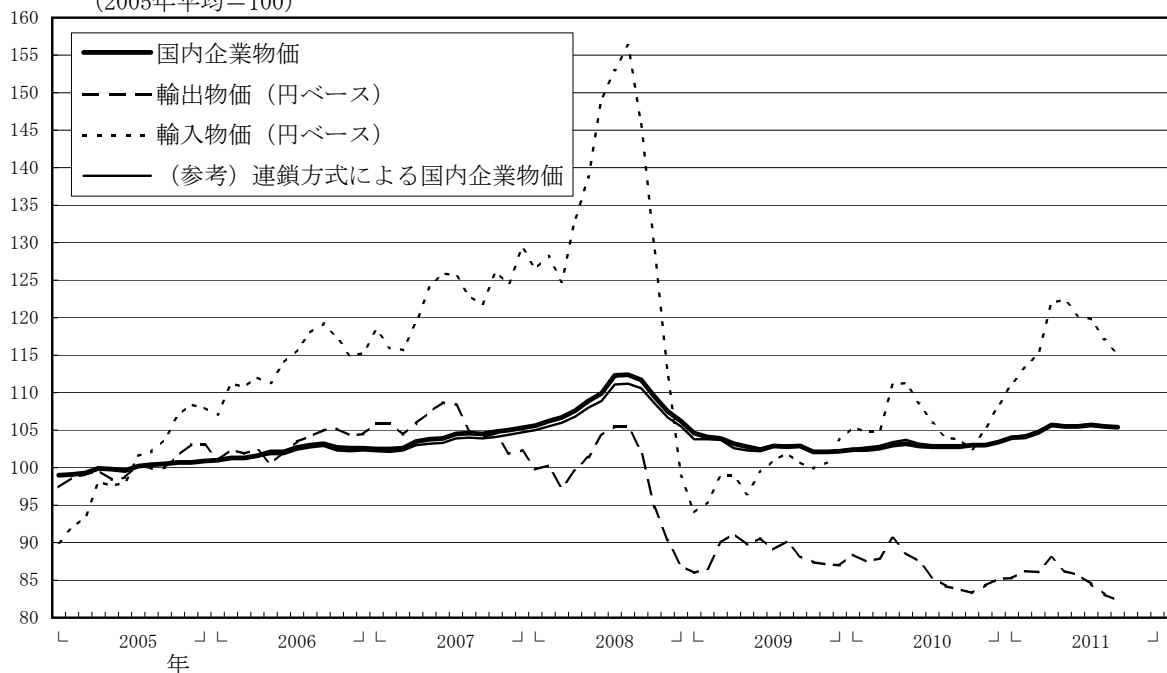
次回の企業物価指数 (2011年10月速報、2011年9月確報) の公表日は、11月11日 (金)。

(概 況：前月比変化に寄与した主な類別・品目)

国内企業物価 前月比 -0.1 %		
類 別	寄与度	寄与した主な品目
石油・石炭製品	-0.16 %	ガソリン、軽油
非鉄金属	-0.07 %	銅地金、プラスチック被覆銅線
農林水産物	-0.03 %	豚肉、牛肉
情報通信機器	-0.02 %	携帯電話機、無線応用装置
化学製品	-0.01 %	ベンゼン、メチルエチルケトン
電力・都市ガス・水道	0.06 %	特別高圧電力、業務用高圧電力
加工食品	0.06 %	菓子パン、食パン
鉄鋼	0.01 %	鉄鋼切断品（薄板）
輸出物価（契約通貨ベース） 前月比 -0.2 %		
類 別	寄与度	寄与した主な品目
金属・同製品	-0.11 %	銅地金
化学製品	-0.10 %	塩化ビニルモノマー、合成ゴム、スチレンモノマー
輸出物価（円ベース） 前月比 -1.0 %		
輸入物価（契約通貨ベース） 前月比 -1.2 %		
類 別	寄与度	寄与した主な品目
石油・石炭・天然ガス	-0.88 %	原油、ナフサ、液化天然ガス
金属・同製品	-0.30 %	銅鉱、ニッケル地金
食料品・飼料	-0.07 %	小麦、とうもろこし、大豆
木材・同製品	-0.03 %	合板
輸送用機器	0.06 %	普通乗用車
輸入物価（円ベース） 前月比 -1.7 %		

(総平均の指数推移)

(2005年平均=100)



国内企業物価指数 (2011年9月速報)

指数は2005年平均＝100

	ウェイト	指数 (速報)		前月比 (速報)		前年同月比 (速報)		3か月前比 (速報)	
		8月 (確報)	8月 (確報)	%	%	%	%	%	%
総平均	1,000.0	105.4	105.5	-0.1	-0.2	2.5	2.6	-0.1	
夏季電力料金調整後	1,000.0	105.2	105.3	-0.1	-0.2	2.6	r 2.6	-0.3	
工業製品	918.8	104.9	r 105.1	-0.2	r -0.2	2.5	r 2.6	-0.5	
加工食品	114.5	110.6	110.1	0.5	0.0	4.2	r 3.9	0.6	
繊維製品	13.1	111.3	r 110.4	0.8	r 0.4	3.5	r 4.0	0.6	
製材・木製品	10.2	111.1	111.0	0.1	-0.3	4.0	r 3.8	-0.3	
パルプ・紙・同製品	28.5	110.4	110.3	0.1	0.0	0.1	-0.3	0.1	
化学製品	85.2	106.3	r 106.5	-0.2	0.2	5.4	r 5.2	-0.2	
プラスチック製品	38.7	107.1	107.0	0.1	0.1	1.5	r 0.8	0.4	
石油・石炭製品	53.8	133.4	r 136.6	-2.3	r -1.9	17.2	r 17.3	-5.3	
窯業・土石製品	25.9	111.2	r 111.1	0.1	0.1	0.3	0.4	0.2	
鉄鋼	52.6	127.1	r 126.8	0.2	r -0.1	4.3	r 4.7	0.6	
非鉄金属	22.5	130.0	r 133.3	-2.5	r -2.2	4.6	r 8.8	-3.1	
金属製品	37.6	107.5	r 107.4	0.1	r -0.7	1.3	r 0.8	-0.3	
一般機器	108.4	99.4	r 99.3	0.1	-0.1	0.0	0.0	0.0	
電気機器	53.3	88.3	r 88.3	0.0	r -0.1	-1.9	r -2.2	-0.2	
情報通信機器	41.4	62.9	r 63.4	-0.8	r -0.2	-8.2	r -7.6	-1.7	
電子部品・デバイス	34.3	77.1	r 77.0	0.1	r 0.4	-2.2	r -2.7	0.1	
輸送用機器	124.8	102.5	102.4	0.1	r -0.2	0.2	0.2	-0.1	
精密機器	10.6	97.6	r 97.8	-0.2	0.0	-0.6	r -0.2	-0.1	
その他工業製品	63.4	102.4	102.6	-0.2	0.0	1.3	r 1.5	0.0	
農林水産物	25.9	94.1	r 95.5	-1.5	r -0.1	-2.8	r 0.0	-3.3	
鉱産物	3.9	115.5	r 115.3	0.2	r 1.0	1.7	r 1.3	1.0	
電力・都市ガス・水道	46.5	116.3	r 114.9	1.2	1.5	5.2	r 4.4	8.7	
スクラップ類	4.9	148.7	r 149.2	-0.3	r -3.5	7.8	r 13.0	-3.4	
＜参考＞									
電気・電子機器	129.0	77.2	r 77.3	-0.1	r 0.0	-3.6	r -3.9	-0.4	

(注) 1. r:訂正値

2. 「電気・電子機器」は、「電気機器」、「情報通信機器」、「電子部品・デバイス」を統合した参考系列。

3. 「夏季電力料金調整後」は、7月から9月の夏季電力割増料金を調整したベースの指数。

輸 出 物 価 指 数 (2011年9月速報)

指数は2005年平均＝100

	ウエイト	指 数 (速報)		前月比 (速報)			前年同月比 (速報)			3か月前比 (速報)	
				円 ベース	8 月 (確報)	契約通貨 ベース	円 ベース	8 月 (確報)	契約通貨 ベース	円 ベース	契約通貨 ベース
総 平 均	1,000.0	82.3	83.1	% -1.0	r -1.7	% -0.2	% -1.8	% -1.3	% 4.4	% -4.0	% -0.5
織 維 品	14.7	94.4	r 95.9	-1.6	r -2.0	-0.7	4.0	r 5.5	12.0	-4.2	0.4
化 学 製 品	87.2	99.2	r 100.5	-1.3	r -0.9	-0.8	8.5	r 11.0	17.9	-3.6	0.1
金 属 ・ 同 製 品	88.5	114.0	r 115.4	-1.2	r -1.8	-0.8	5.3	r 6.3	13.8	-3.5	0.4
一 般 機 器	195.4	89.4	r 90.1	-0.8	r -1.2	0.0	-2.8	r -2.2	1.3	-2.9	-0.1
電 気 ・ 電 子 機 器	294.4	60.0	r 60.4	-0.7	r -2.1	-0.1	-7.8	r -8.3	-3.2	-3.8	-0.9
輸 送 用 機 器	223.7	81.0	81.9	-1.1	-2.7	0.0	-5.0	r -4.4	0.5	-6.5	-2.5
精 密 機 器	18.5	81.9	r 82.0	-0.1	-1.4	0.4	-2.6	r -3.2	1.7	-1.9	0.8
そ の 他 産 品 ・ 製 品	77.6	95.6	96.0	-0.4	-0.6	0.1	3.9	r 3.6	12.3	-1.3	2.8

(注) r : 訂正値

輸 入 物 価 指 数 (2011年9月速報)

指数は2005年平均＝100

	ウエイト	指 数 (速報)		前月比 (速報)			前年同月比 (速報)			3か月前比 (速報)	
				円 ベース	8 月 (確報)	契約通貨 ベース	円 ベース	8 月 (確報)	契約通貨 ベース	円 ベース	契約通貨 ベース
総 平 均	1,000.0	115.1	r 117.1	% -1.7	r -2.3	% -1.2	% 10.9	% 12.6	% 19.9	% -4.3	% -0.7
食 料 品 ・ 飼 料	82.3	117.6	r 119.5	-1.6	r -1.5	-0.9	10.8	r 13.8	19.7	-3.3	0.8
織 維 品	60.5	103.9	r 104.0	-0.1	r -1.4	0.2	3.0	r 3.4	8.6	-2.1	0.3
金 属 ・ 同 製 品	94.8	150.5	r 154.7	-2.7	-3.4	-2.3	1.8	r 6.0	10.9	-6.3	-2.4
木 材 ・ 同 製 品	23.2	104.4	107.3	-2.7	-3.6	-1.5	1.4	r 3.4	9.7	-8.4	-3.4
石油・石炭・天然ガス	275.5	159.1	r 163.3	-2.6	r -2.6	-2.2	31.5	r 34.1	43.2	-5.2	-1.2
化 学 製 品	69.0	109.4	r 110.1	-0.6	r -0.1	-0.1	10.6	r 11.4	17.7	-0.1	3.1
一 般 機 器	51.8	95.7	r 96.5	-0.8	r -1.5	0.1	-3.8	r -3.2	1.8	-3.2	0.6
電 気 ・ 電 子 機 器	205.4	64.3	r 64.6	-0.5	r -2.0	-0.1	-7.3	r -8.1	-2.5	-3.6	-1.4
輸 送 用 機 器	38.6	91.8	90.7	1.2	-1.4	2.3	0.2	r -1.2	4.1	-1.0	2.5
精 密 機 器	21.9	88.6	r 90.7	-2.3	r -0.5	0.0	-0.9	r 1.3	1.3	-3.3	-0.2
そ の 他 産 品 ・ 製 品	77.0	96.8	97.4	-0.6	r -2.5	0.1	-1.0	r -0.4	6.2	-4.3	-0.5

(注) r : 訂正値

〔参考〕 需要段階別・用途別指数（2011年9月速報）

指数は2005年平均＝100

		指 数		前月比		前年同月比		3か月前比
		(速報)	8 月 (確報)	(速報)	8 月 (確報)	(速報)	8 月 (確報)	(速報)
	ウエイト							
国内需要財	1,000.000	107.2	r 107.7	-0.5	-0.6	4.1	r 4.6	-1.0
国内品	813.030	105.4	105.5	-0.1	-0.2	2.5	2.6	-0.1
輸入品	186.970	115.1	r 117.1	-1.7	r -2.3	10.9	r 12.6	-4.3
素原材料	78.589	149.9	r 153.5	-2.3	r -2.2	19.2	r 22.4	-4.3
国内品	21.900	110.7	r 111.3	-0.5	r -0.8	1.6	3.3	-1.5
輸入品	56.689	165.0	r 169.8	-2.8	r -2.5	24.7	28.3	-5.1
中間財	517.130	110.1	r 110.5	-0.4	-0.5	3.8	4.0	-0.5
国内品	448.624	111.5	111.7	-0.2	r -0.2	3.9	r 3.9	0.1
輸入品	68.506	101.1	r 102.4	-1.3	r -2.3	3.2	r 4.5	-4.7
最終財	404.281	95.1	95.2	-0.1	-0.4	0.6	r 0.6	-0.7
国内品	342.506	97.0	97.0	0.0	r -0.2	0.6	0.7	-0.4
輸入品	61.775	84.9	r 85.2	-0.4	r -1.5	0.7	r 0.6	-2.4
資本財	131.235	92.9	r 93.0	-0.1	r -0.2	-1.2	r -1.2	-0.4
国内品	115.697	96.5	96.5	0.0	-0.1	-0.7	r -0.7	-0.2
輸入品	15.538	66.2	66.7	-0.7	-1.8	-5.8	r -6.6	-3.1
消費財	273.046	96.2	96.3	-0.1	r -0.4	1.5	r 1.6	-0.7
国内品	226.809	97.2	97.3	-0.1	-0.3	1.4	r 1.5	-0.5
輸入品	46.237	91.2	r 91.4	-0.2	r -1.4	2.6	r 2.5	-2.3
耐久消費財	82.800	81.0	81.1	-0.1	-0.6	-3.3	r -3.3	-1.0
国内品	68.853	82.2	r 82.3	-0.1	r -0.5	-3.7	r -3.7	-0.8
輸入品	13.947	74.8	r 75.0	-0.3	-1.2	-1.3	r -1.6	-2.2
非耐久消費財	190.246	102.9	102.9	0.0	-0.5	3.4	3.4	-0.6
国内品	157.956	103.8	103.8	0.0	r -0.3	3.3	r 3.3	-0.4
輸入品	32.290	98.2	r 98.4	-0.2	r -1.6	3.8	r 3.8	-2.3

(注) 1. r : 訂正值

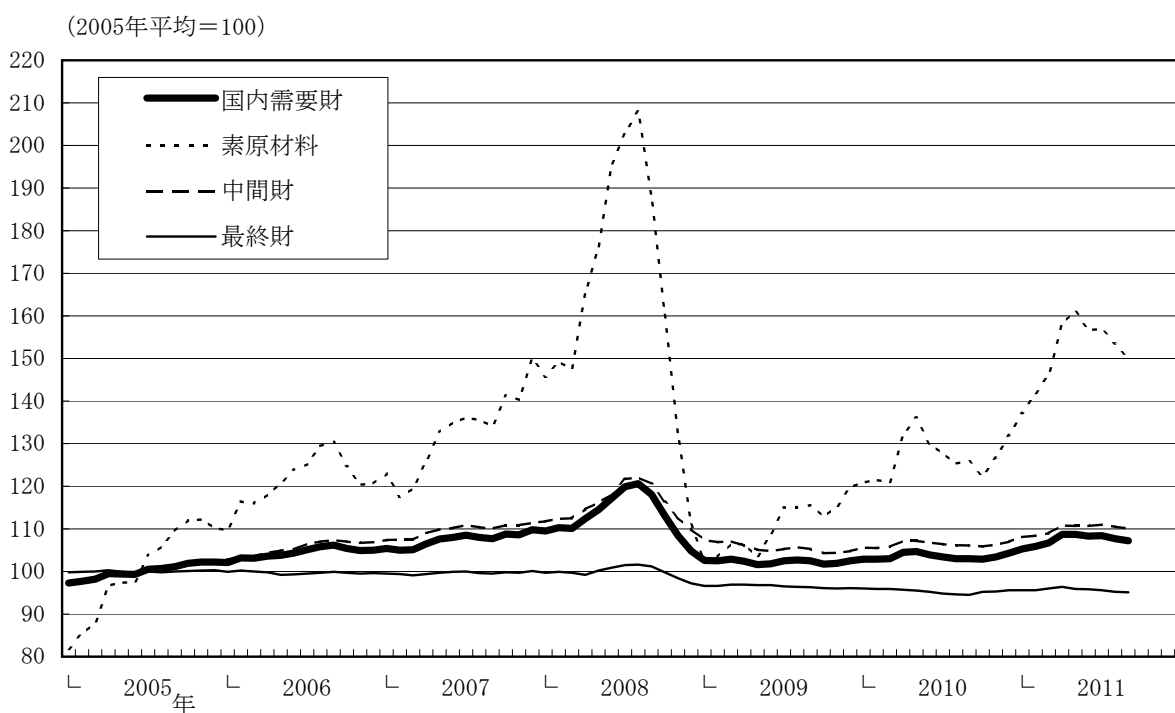
2. 本指数は、企業物価指数を需要段階別・用途別に分類し、組替えることにより作成したもの。
 具体的には、国内企業物価指数および輸入物価指数（円ベース）の採用品目を国内需要財（国内品および輸入品）とし、生産活動のために使用、消費されるものを「素原材料」（未加工のもの）と「中間財」（加工過程を経たもの）に、最終需要にあてられるものを「最終財」に分類し、さらにその内訳として、用途別の分類項目を設定している。このほか、輸出物価指数（円ベース）の採用品目を輸出品とし、用途別の分類項目を設定しているが、本表では掲載を省略している。

(概 況：前月比変化に寄与した主な品目)

国内需要財 (円ベース)		前月比	-0.5 %
需要段階別分類		前月比	寄与した主な品目
素原材料 ＜ウエイト 78.589＞	-2.3 %	△	一般炭(I)、飼料用乾草類(I)
		▼	原油(I)、銅鉱(I)、液化天然ガス(I)、小麦(I)
中間財 ＜同 517.130＞	-0.4 %	△	特別高压電力、業務用高压電力
		▼	軽油、ガソリン、銅地金
最終財＜同 404.281＞		-0.1 %	
資本財 ＜同 131.235＞	-0.1 %	△	掘さく機
		▼	無線応用装置、電力ケーブル
耐久消費財 ＜同 82.800＞	-0.1 %	△	普通乗用車(I)
		▼	時計(I)、携帯電話機
非耐久消費財 ＜同 190.246＞	0.0 %	△	菓子パン、食パン、調製うなぎ(I)
		▼	ガソリン、豚肉、牛肉

(注) 1. (I):輸入品を示す。(I)を付していない品目は国内品。
2. △、▼はそれぞれ前月比上昇、下落を示す。

(国内需要財の指数推移)



〔参考〕 連鎖方式による国内企業物価指数（2011年9月速報）

指数は2005年平均＝100

		指数 (速報)	8 月 (確報)	前月比 (速報)	8 月 (確報)	前年同月比 (速報)	8 月 (確報)	3か月前比 (速報)
	ウェイト							
総 平 均	1,000.0	105.4	r 105.6	% -0.2	% r -0.2	% 2.3	% 2.5	% -0.2
夏 季 電 力 料 金 調 整 後	1,000.0	105.2	105.4	-0.2	-0.2	2.3	r 2.5	-0.4
工 業 製 品	914.2	104.3	104.5	-0.2	-0.3	2.3	r 2.3	-0.6
加 工 食 品	107.5	110.2	109.6	0.5	-0.1	4.3	3.9	0.7
織 維 製 品	11.1	110.5	r 109.5	0.9	r 0.4	3.2	r 3.5	0.6
製 材 ・ 木 製 品	8.7	111.7	111.5	0.2	-0.4	4.0	3.6	-0.3
パ ル プ ・ 紙 ・ 同 製 品	27.4	109.7	109.7	0.0	0.0	0.1	-0.3	0.0
化 学 製 品	84.5	108.4	108.5	-0.1	0.2	5.3	r 5.2	-0.3
プ ラ ス チ ッ ク 製 品	36.3	105.8	105.7	0.1	0.0	1.1	r 0.5	0.3
石 油 ・ 石 炭 製 品	70.0	136.8	r 140.3	-2.5	r -1.9	17.5	r 17.6	-5.2
窯 業 ・ 土 石 製 品	24.1	109.4	r 109.3	0.1	0.0	0.2	r 0.3	0.1
鉄 鋼	65.1	126.3	r 126.1	0.2	-0.2	4.0	r 4.5	0.3
非 鉄 金 属	27.6	136.3	r 139.5	-2.3	-2.2	3.7	r 7.6	-3.2
金 属 製 品	35.0	107.0	r 107.0	0.0	r -0.6	1.1	r 0.8	-0.2
一 般 機 器	106.6	98.5	98.5	0.0	r 0.0	-0.2	r -0.2	-0.1
電 気 機 器	49.1	86.1	r 86.1	0.0	r -0.2	-2.7	r -3.1	-0.3
情 報 通 信 機 器	37.8	55.4	r 55.9	-0.9	r -0.2	-12.1	r -12.0	-2.5
電 子 部 品 ・ デ バ イ ス	31.0	73.3	r 73.3	0.0	r 0.3	-3.6	r -4.1	0.1
輸 送 用 機 器	124.9	102.0	102.0	0.0	-0.1	0.2	r 0.3	-0.1
精 密 機 器	10.8	96.1	r 96.3	-0.2	r 0.0	-0.5	r -0.1	-0.2
そ の 他 工 業 製 品	56.7	101.3	101.5	-0.2	r 0.0	1.4	r 1.6	0.0
農 林 水 産 物	23.5	94.5	r 96.1	-1.7	r -0.2	-2.2	r 0.7	-3.6
鉱 産 物	3.1	114.7	r 114.5	0.2	r 0.9	1.4	r 1.1	0.9
電 力 ・ 都 市 ガ ス ・ 水 道	49.6	117.4	r 115.9	1.3	1.6	5.5	4.6	9.0
ス ク ラ ッ プ 類	9.6	160.7	r 161.0	-0.2	r -3.4	8.2	r 13.8	-3.3
＜参考＞								
電 気 ・ 電 子 機 器	117.9	71.8	r 72.0	-0.3	r -0.1	-5.9	r -6.3	-0.8

- (注) 1. r:訂正値
2. 「電気・電子機器」は、「電気機器」、「情報通信機器」、「電子部品・デバイス」を統合した参考系列。
3. 「夏季電力料金調整後」は、7月から9月の夏季電力割増料金を調整したベースの指数。
4. ウェイト算定年次は2008年。

以 上