



本件の公表時刻は 8 時 5 0 分

2011年12月12日
日本銀行調査統計局

企業物価指数 (2011年11月速報)

－ 指数は2005年平均＝100、前期(月)比、＜ ＞内3か月前比、() 内前年比、%

	国内企業物価		輸出物価		輸入物価		(参考)
		夏季電力料金 調整後	円 ベース	契約通貨 ベース	円 ベース	契約通貨 ベース	為替相場 円/ドル
2008 年	- < - > (4.5)	- < - >	- (-6.1)	- (2.0)	- (8.6)	- (19.8)	(-12.2)
2009	- < - > (-5.2)	- < - >	- (-10.5)	- (-3.3)	- (-25.3)	- (-19.0)	(-9.6)
2010	- < - > (-0.1)	- < - >	- (-2.5)	- (2.1)	- (7.0)	- (13.2)	(-6.2)
10年指数	102.9	102.8	86.4	100.3	106.3	127.2	87.81
2008 年度	- < - > (3.1)	- < - >	- (-7.4)	- (1.3)	- (0.4)	- (10.2)	(-12.0)
2009	- < - > (-5.2)	- < - >	- (-7.7)	- (-2.4)	- (-19.1)	- (-13.3)	(-7.6)
2010	- < - > (0.7)	- < - >	- (-3.2)	- (2.9)	- (6.8)	- (14.4)	(-7.7)
10年度指数	103.3	103.2	85.9	101.5	108.4	132.4	85.72
2010年 Q2	0.5 < - > (0.2)	0.5 < - >	1.1 (-1.8)	1.0 (2.4)	5.0 (12.2)	4.4 (18.1)	1.4
Q3	-0.2 < - > (-0.1)	-0.5 < - >	-4.9 (-5.3)	-0.6 (1.5)	-5.2 (3.4)	-0.1 (11.3)	-6.6
Q4	0.3 < - > (1.0)	0.6 < - >	-0.2 (-3.3)	1.9 (3.2)	0.7 (3.7)	3.7 (11.5)	-3.8
2011年 Q1	1.2 < - > (1.8)	1.2 < - >	1.9 (-2.3)	2.3 (4.6)	7.6 (7.9)	8.3 (17.1)	-0.4
Q2	1.2 < - > (2.5)	1.2 < - >	0.8 (-2.6)	1.0 (4.6)	7.4 (10.3)	8.2 (21.4)	-0.7
Q3	-0.1 < - > (2.6)	-0.3 < - >	-3.8 (-1.4)	-0.5 (4.7)	-3.5 (12.2)	0.2 (21.7)	-4.7
Q3指数	105.5	105.3	83.3	104.5	117.4	154.9	77.89
2010年 10月	0.2 < 0.2 > (0.9)	0.5 < 0.5 >	-0.6 (-4.7)	0.9 (2.6)	-1.4 (2.5)	0.8 (11.4)	-3.0
11月	0.0 < 0.2 > (0.9)	0.0 < 0.4 >	1.2 (-3.2)	0.8 (3.0)	2.7 (4.4)	2.3 (11.9)	0.7
12月	0.4 < 0.6 > (1.2)	0.4 < 0.9 >	1.1 (-2.1)	0.7 (3.9)	2.9 (4.4)	2.3 (11.2)	1.1
2011年 1月	0.6 < 1.0 > (1.6)	0.6 < 1.0 >	0.1 (-3.5)	0.8 (4.0)	2.8 (5.5)	3.6 (14.9)	-0.9
2月	0.1 < 1.1 > (1.7)	0.1 < 1.1 >	1.1 (-1.5)	1.0 (4.9)	1.9 (8.2)	2.0 (16.8)	-0.1
3月	0.6 < 1.3 > (2.0)	0.6 < 1.3 >	-0.1 (-2.0)	0.3 (4.8)	1.6 (9.9)	2.4 (19.8)	-0.9
4月	1.0 < 1.6 > (2.6)	1.0 < 1.6 >	2.2 (-2.9)	0.7 (4.5)	6.0 (9.9)	4.4 (20.6)	2.0
5月	-0.2 < 1.3 > (2.2)	-0.2 < 1.3 >	-2.0 (-2.7)	-0.2 (4.5)	0.3 (10.1)	2.7 (21.3)	-2.6
6月	0.0 < 0.8 > (2.5)	0.0 < 0.8 >	-0.6 (-2.1)	-0.1 (4.9)	-1.7 (10.9)	-1.2 (22.1)	-0.8
7月	0.2 < 0.0 > (2.8)	0.0 < -0.2 >	-1.4 (-1.1)	-0.5 (4.8)	-0.5 (13.0)	0.6 (22.5)	-1.3
8月	-0.2 < 0.0 > (2.6)	-0.2 < -0.2 >	-1.7 (-1.3)	0.2 (4.9)	-2.1 (12.8)	0.0 (22.5)	-2.8
9月	-0.1 < -0.1 > (2.5)	-0.2 < -0.4 >	-1.0 (-1.8)	-0.2 (4.4)	-2.0 (10.7)	-1.4 (19.8)	-0.5
10月 確 報	r -0.8 < r -1.0 > (r 1.6)	r -0.5 < r -0.9 >	r -1.0 (r -2.2)	r -0.8 (r 2.7)	r -0.6 (r 11.6)	r -0.5 (r 18.3)	-0.2
11月 速 報	0.1 < -0.8 > (1.7)	0.1 < -0.6 >	0.1 (-3.2)	-0.5 (1.4)	0.0 (8.7)	-0.9 (14.6)	1.1 (-6.0)
11月指数	104.7	104.7	81.6	103.1	114.3	151.3	77.60

(注) 1. Q1は1～3月、Q2は4～6月、Q3は7～9月、Q4は10～12月平均を示す。 為替は符号がマイナスの場合、円高を示す。

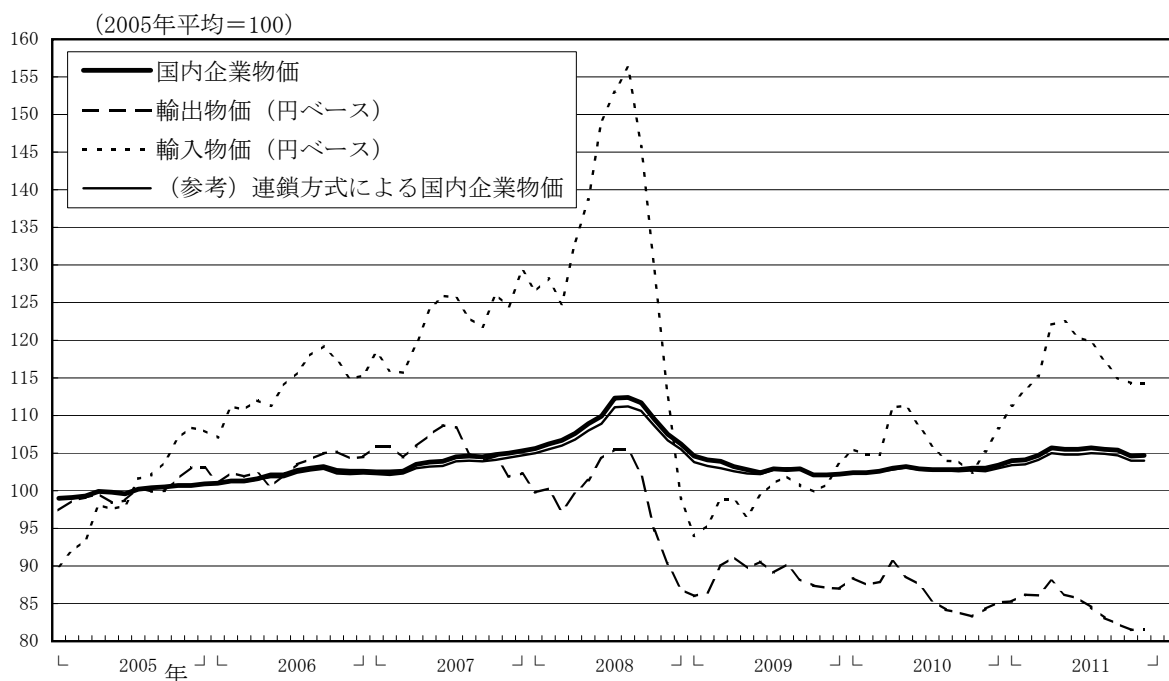
2. r:訂正値

次回の企業物価指数 (2011年12月速報、2011年11月確報) の公表日は、1月16日 (月)。

(概 況：前月比変化に寄与した主な類別・品目)

国内企業物価 前月比 0.1 %		
類 別	寄与度	寄与した主な品目
石油・石炭製品	0.13 %	灯油、軽油
農林水産物	0.05 %	豚肉、玄米
電力・都市ガス・水道	0.04 %	大口都市ガス、特別高圧電力
情報通信機器	-0.05 %	携帯電話機、汎用コンピュータ・サーバ
スクラップ類	-0.05 %	鉄くず
鉄鋼	-0.03 %	小形棒鋼、ステンレス鋼板
輸出物価（契約通貨ベース） 前月比 -0.5 %		
類 別	寄与度	寄与した主な品目
化学製品	-0.29 %	パラキシレン、合成ゴム、カプロラクタム
輸送用機器	-0.18 %	普通乗用車、小型乗用車
電気・電子機器	-0.07 %	集積回路、蓄電池
一般機器	-0.04 %	自動車用内燃機関・同部品
その他産品・製品	0.08 %	自動車タイヤ、プラスチックフィルム・シート
輸出物価（円ベース） 前月比 0.1 %		
輸入物価（契約通貨ベース） 前月比 -0.9 %		
類 別	寄与度	寄与した主な品目
石油・石炭・天然ガス	-0.54 %	原料炭、原油、液化石油ガス
金属・同製品	-0.13 %	銅鉱、熱延広幅帯鋼
その他産品・製品	-0.11 %	天然ゴム
食料品・飼料	-0.10 %	とうもろこし、大豆
輸入物価（円ベース） 前月比 0.0 %		

(総平均の指数推移)



国内企業物価指数 (2011年11月速報)

指数は2005年平均＝100

	ウェイト	指数 (速報)		前月比 (速報)		前年同月比 (速報)		3か月前比 (速報)
		10月 (確報)	10月 (確報)	10月 (確報)	10月 (確報)	10月 (確報)	10月 (確報)	
総平均	1,000.0	104.7	r 104.6	% 0.1	r -0.8	% 1.7	r 1.6	% -0.8
夏季電力料金調整後	1,000.0	104.7	r 104.6	0.1	r -0.5	1.7	r 1.6	-0.6
工業製品	918.8	104.3	r 104.3	0.0	r -0.5	1.4	r 1.4	-0.8
加工食品	114.5	110.0	r 110.1	-0.1	r -0.3	0.5	r 0.4	-0.1
繊維製品	13.1	111.2	r 111.8	-0.5	r 0.4	1.7	r 2.9	0.7
製材・木製品	10.2	110.1	110.9	-0.7	-0.2	3.2	3.9	-0.8
パルプ・紙・同製品	28.5	111.2	r 110.6	0.5	r 0.2	1.0	r 0.5	0.8
化学製品	85.2	105.3	105.5	-0.2	-0.7	3.9	4.1	-1.1
プラスチック製品	38.7	106.7	r 106.8	-0.1	r -0.1	1.2	r 1.2	-0.3
石油・石炭製品	53.8	133.1	r 130.6	1.9	r -2.1	14.2	r 13.0	-2.6
窯業・土石製品	25.9	111.5	111.4	0.1	0.1	0.5	0.5	0.4
鉄鋼	52.6	126.3	r 127.0	-0.6	r -0.1	3.4	r 3.7	-0.4
非鉄金属	22.5	122.9	r 122.2	0.6	r -6.0	-4.2	r -3.3	-7.8
金属製品	37.6	107.5	r 107.7	-0.2	r 0.4	0.8	r 0.7	0.1
一般機器	108.4	98.8	r 99.1	-0.3	r -0.3	-0.7	r -0.4	-0.5
電気機器	53.3	88.4	r 88.4	0.0	r 0.1	-0.9	r -0.7	0.1
情報通信機器	41.4	61.6	r 62.8	-1.9	r -1.1	-8.7	r -7.5	-2.8
電子部品・デバイス	34.3	76.7	r 76.8	-0.1	r -0.3	-1.7	r -2.0	-0.4
輸送用機器	124.8	102.1	102.2	-0.1	-0.1	-0.3	-0.2	-0.3
精密機器	10.6	97.2	97.4	-0.2	-0.1	-0.6	-0.3	-0.6
その他工業製品	63.4	102.3	102.4	-0.1	-0.3	1.4	1.5	-0.3
農林水産物	25.9	95.4	93.4	2.1	-1.0	0.6	-0.2	-0.1
鉱産物	3.9	115.3	r 115.3	0.0	r -0.4	2.1	r 1.4	0.0
電力・都市ガス・水道	46.5	114.2	113.3	0.8	-2.6	8.9	7.1	-0.6
スクラップ類	4.9	125.7	135.4	-7.2	-8.8	-7.0	3.4	-15.8
＜参考＞								
電気・電子機器	129.0	76.7	r 77.1	-0.5	r -0.3	-3.2	r -2.9	-0.8

(注) 1. r:訂正値

2. 「電気・電子機器」は、「電気機器」、「情報通信機器」、「電子部品・デバイス」を統合した参考系列。

3. 「夏季電力料金調整後」は、7月から9月の夏季電力割増料金を調整したベースの指数。

輸 出 物 価 指 数 (2011年11月速報)

指数は2005年平均＝100

	ウエイト	指 数 (速報)		前月比 (速報)			前年同月比 (速報)			3か月前比 (速報)	
				円 ベース	10 月 (確報)	契約通貨 ベース	円 ベース	10 月 (確報)	契約通貨 ベース	円 ベース	契約通貨 ベース
総 平 均	1,000.0	81.6	r 81.5	% 0.1	% r -1.0	% -0.5	% -3.2	% r -2.2	% 1.4	% -1.8	% -1.4
織 維 品	14.7	94.1	r 94.6	-0.5	r -0.2	-1.2	5.4	r 6.2	11.5	-1.9	-1.5
化 学 製 品	87.2	93.7	r 95.4	-1.8	r -3.8	-2.8	-1.3	r 3.8	3.7	-6.8	-7.4
金 属 ・ 同 製 品	88.5	110.6	109.2	1.3	-4.2	0.4	0.6	1.4	6.2	-4.2	-4.4
一 般 機 器	195.4	89.6	r 89.4	0.2	r -0.1	-0.2	-2.8	r -2.9	0.7	-0.6	0.2
電 気 ・ 電 子 機 器	294.4	59.5	r 59.4	0.2	r -1.0	-0.4	-6.7	r -6.8	-3.4	-1.5	-1.4
輸 送 用 機 器	223.7	81.6	81.6	0.0	0.7	-0.8	-6.3	-4.3	-1.8	-0.4	0.5
精 密 機 器	18.5	82.4	81.9	0.6	0.0	0.1	-1.8	-1.9	1.5	0.5	0.7
そ の 他 産 品 ・ 製 品	77.6	96.7	95.2	1.6	-0.3	0.8	5.5	5.0	11.6	0.7	0.7

(注) r : 訂正値

輸 入 物 価 指 数 (2011年11月速報)

指数は2005年平均＝100

	ウエイト	指 数 (速報)		前月比 (速報)			前年同月比 (速報)			3か月前比 (速報)	
				円 ベース	10 月 (確報)	契約通貨 ベース	円 ベース	10 月 (確報)	契約通貨 ベース	円 ベース	契約通貨 ベース
総 平 均	1,000.0	114.3	r 114.3	% 0.0	% r -0.6	% -0.9	% 8.7	% r 11.6	% 14.6	% -2.6	% -2.8
食 料 品 ・ 飼 料	82.3	117.9	r 118.3	-0.3	r 0.8	-1.2	5.3	r 9.3	11.1	-1.3	-1.3
織 維 品	60.5	104.9	r 103.8	1.1	r 0.2	0.5	-0.6	r 0.9	2.5	0.9	0.6
金 属 ・ 同 製 品	94.8	142.9	r 143.2	-0.2	r -4.9	-1.1	-2.0	r 0.0	3.7	-7.6	-8.0
木 材 ・ 同 製 品	23.2	104.1	103.2	0.9	-1.1	-0.1	2.0	1.6	8.5	-3.0	-2.3
石油・石炭・天然ガス	275.5	158.4	r 158.9	-0.3	0.1	-1.3	26.5	r 34.0	33.8	-3.2	-3.6
化 学 製 品	69.0	109.3	r 109.4	-0.1	-0.5	-0.7	8.3	r 10.3	13.2	-1.4	-1.4
一 般 機 器	51.8	96.3	95.6	0.7	-0.1	0.1	-1.6	-1.8	2.6	-0.2	0.2
電 気 ・ 電 子 機 器	205.4	64.6	r 64.1	0.8	r -0.2	0.4	-4.9	r -5.5	-1.5	0.0	0.0
輸 送 用 機 器	38.6	93.6	92.3	1.4	0.3	1.4	3.1	1.5	7.2	3.2	4.7
精 密 機 器	21.9	87.9	r 87.6	0.3	r -1.1	-0.2	-0.6	r -1.0	1.0	-3.1	-0.5
そ の 他 産 品 ・ 製 品	77.0	95.0	95.9	-0.9	-0.9	-1.7	-2.9	-0.6	1.7	-2.5	-2.7

(注) r : 訂正値

〔参考〕 需要段階別・用途別指数（2011年11月速報）

指数は2005年平均＝100

		指 数		前月比		前年同月比		3か月前比
		(速報)	10 月 (確報)	(速報)	10 月 (確報)	(速報)	10 月 (確報)	(速報)
		ウエイト						
国内需要財		1,000.000	106.5	r 106.4	%	%	%	%
	国内品	813.030	104.7	r 104.6	0.1	-0.7	3.0	r 3.4
	輸入品	186.970	114.3	r 114.3	0.1	-0.8	1.7	r 1.6
					0.0	-0.6	8.7	r 11.6
素原材料		78.589	147.6	r 148.4	-0.5	-0.9	16.5	21.3
	国内品	21.900	107.6	r 108.4	-0.7	-2.2	0.8	r 2.4
	輸入品	56.689	163.1	r 163.9	-0.5	-0.5	21.4	r 27.4
中間財		517.130	109.2	109.1	0.1	-0.9	2.7	3.0
	国内品	448.624	110.7	110.6	0.1	-0.8	3.2	3.2
	輸入品	68.506	99.6	r 99.6	0.0	-1.6	0.0	r 2.3
最終財		404.281	94.9	r 94.8	0.1	-0.3	-0.4	r -0.4
	国内品	342.506	96.5	r 96.6	-0.1	-0.4	-0.7	r -0.6
	輸入品	61.775	85.8	r 85.0	0.9	0.2	1.3	r 1.3
資本財		131.235	92.5	r 92.6	-0.1	-0.4	-1.4	r -1.3
	国内品	115.697	95.9	r 96.2	-0.3	-0.4	-1.2	r -0.9
	輸入品	15.538	67.4	66.1	2.0	0.0	-2.6	-4.6
消費財		273.046	96.0	95.9	0.1	-0.3	0.0	0.0
	国内品	226.809	96.9	r 96.8	0.1	-0.4	-0.3	r -0.5
	輸入品	46.237	91.9	r 91.4	0.5	0.3	2.2	r 2.8
耐久消費財		82.800	80.5	r 80.7	-0.2	-0.5	-3.1	r -3.1
	国内品	68.853	81.7	r 82.1	-0.5	-0.4	-3.5	r -3.3
	輸入品	13.947	74.5	74.2	0.4	-0.7	-1.2	-1.6
非耐久消費財		190.246	102.8	102.5	0.3	-0.2	1.2	1.1
	国内品	157.956	103.5	r 103.2	0.3	-0.4	0.8	r 0.5
	輸入品	32.290	99.5	r 98.8	0.7	0.7	3.4	r 4.3

(注) 1. r : 訂正值

2. 本指数は、企業物価指数を需要段階別・用途別に分類し、組替えることにより作成したもの。
 具体的には、国内企業物価指数および輸入物価指数（円ベース）の採用品目を国内需要財（国内品および輸入品）とし、生産活動のために使用、消費されるものを「素原材料」（未加工のもの）と「中間財」（加工過程を経たもの）に、最終需要にあてられるものを「最終財」に分類し、さらにその内訳として、用途別の分類項目を設定している。このほか、輸出物価指数（円ベース）の採用品目を輸出品とし、用途別の分類項目を設定しているが、本表では掲載を省略している。

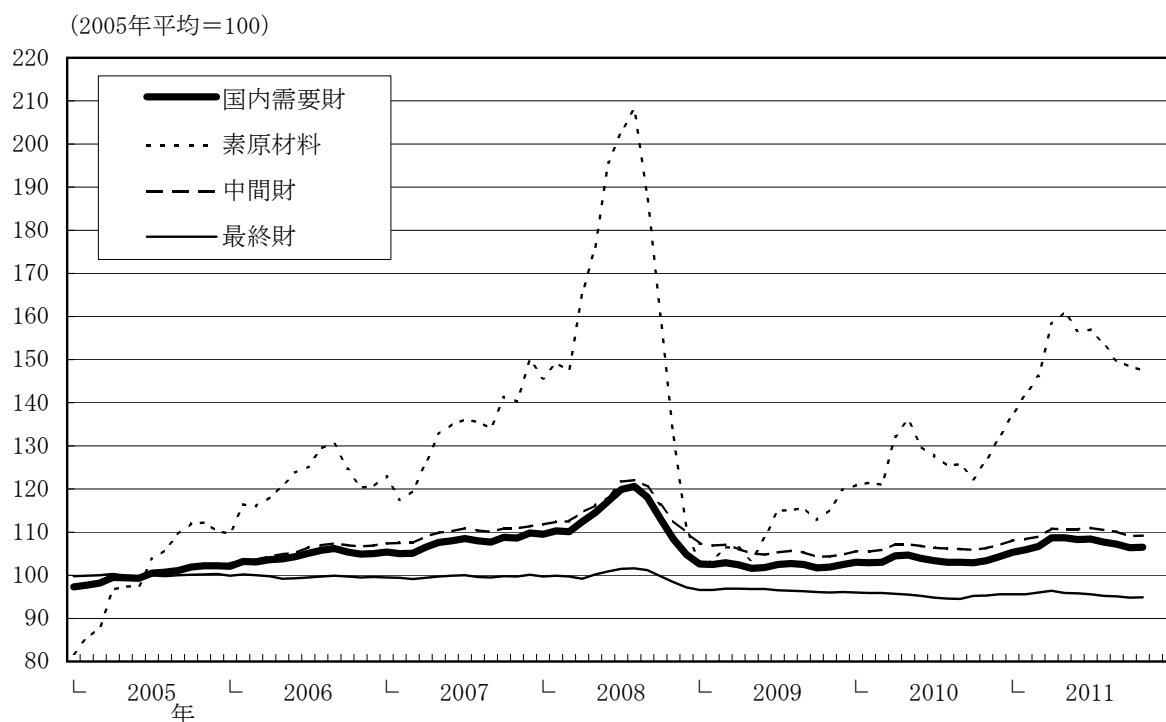
(概 況：前月比変化に寄与した主な品目)

国内需要財 (円ベース)		前月比	0.1 %
需要段階別分類	前月比	寄与した主な品目	
素原材料 ＜ウェイト 78.589＞	-0.5 %	△	原油(I)、玄米
		▼	鉄くず、原料炭(I)
中間財 ＜同 517.130＞	0.1 %	△	軽油、A重油
		▼	自動車用内燃機関部品、小形棒鋼
最終財＜同 404.281＞		0.1 %	
資本財 ＜同 131.235＞	-0.1 %	△	磁気ディスク装置(I)
		▼	普通トラック、汎用コンピュータ・サーバ
耐久消費財 ＜同 82.800＞	-0.2 %	△	敷物(I)
		▼	携帯電話機
非耐久消費財 ＜同 190.246＞	0.3 %	△	灯油、ガソリン
		▼	米菓

(注) 1. (I):輸入品を示す。(I)を付していない品目は国内品。

2. △、▼はそれぞれ前月比上昇、下落を示す。

(国内需要財の指数推移)



〔参考〕 連鎖方式による国内企業物価指数（2011年11月速報）

指数は2005年平均＝100

		指数 (速報)	10 月 (確報)	前月比 (速報)		前年同月比 (速報)		3か月前比 (速報)
	ウェイト			%	%	%	%	
総 平 均	1,000.0	104.0	r 104.0	0.0	r -0.7	1.4	r 1.3	-0.9
夏 季 電 力 料 金 調 整 後	1,000.0	104.1	104.1	0.0	-0.4	1.4	1.4	-0.6
工 業 製 品	913.6	103.2	r 103.2	0.0	r -0.6	1.0	r 0.9	-0.8
加 工 食 品	131.5	109.3	r 109.4	-0.1	r -0.3	0.6	r 0.5	-0.1
織 維 製 品	11.4	110.2	110.6	-0.4	0.2	1.4	2.2	0.8
製 材 ・ 木 製 品	8.8	110.3	111.0	-0.6	-0.2	2.9	3.5	-0.7
パ ル プ ・ 紙 ・ 同 製 品	30.6	110.6	r 110.0	0.5	r 0.2	1.0	r 0.4	0.8
化 学 製 品	90.6	105.8	r 106.0	-0.2	r -0.5	3.2	r 3.4	-0.8
プ ラ ス チ ッ ク 製 品	37.0	105.4	r 105.5	-0.1	r -0.1	0.9	r 1.0	-0.3
石 油 ・ 石 炭 製 品	66.3	135.9	r 133.5	1.8	r -2.1	13.8	r 12.7	-2.8
窯 業 ・ 土 石 製 品	24.5	109.9	109.8	0.1	0.2	0.5	0.5	0.4
鉄 鋼	53.1	125.2	r 126.0	-0.6	r -0.2	3.4	r 3.6	-0.6
非 鉄 金 属	21.1	129.9	r 129.1	0.6	r -5.5	-3.4	r -2.8	-6.9
金 属 製 品	34.9	107.1	r 107.3	-0.2	r 0.4	0.8	r 0.7	0.0
一 般 機 器	101.5	97.8	r 98.1	-0.3	r -0.4	-0.9	r -0.6	-0.6
電 気 機 器	50.5	85.4	r 85.6	-0.2	r -0.1	-2.4	r -1.9	-0.5
情 報 通 信 機 器	38.0	53.7	r 54.8	-2.0	r -1.1	-11.8	r -11.0	-3.4
電 子 部 品 ・ デ バ イ ス	27.8	72.5	r 72.5	0.0	r -0.3	-2.9	r -3.6	-0.7
輸 送 用 機 器	114.8	101.6	r 101.6	0.0	r -0.1	-0.3	r -0.3	-0.3
精 密 機 器	11.2	95.8	r 96.0	-0.2	r 0.0	-0.4	r -0.2	-0.6
そ の 他 工 業 製 品	60.0	101.1	101.3	-0.2	-0.4	1.6	1.7	-0.5
農 林 水 産 物	26.8	96.1	r 94.0	2.2	r -0.8	1.6	r 0.6	-0.1
鉱 産 物	3.4	115.1	r 115.1	0.0	r -0.2	2.0	r 1.4	0.2
電 力 ・ 都 市 ガ ス ・ 水 道	51.8	114.8	114.0	0.7	-2.5	9.1	7.4	-0.6
ス ク ラ ッ プ 類	4.4	136.4	145.8	-6.4	-7.5	-5.4	4.4	-13.8
＜参考＞								
電 気 ・ 電 子 機 器	116.3	70.6	r 71.2	-0.8	r -0.4	-5.6	r -5.2	-1.4

- (注) 1. r:訂正値
2. 「電気・電子機器」は、「電気機器」、「情報通信機器」、「電子部品・デバイス」を統合した参考系列。
3. 「夏季電力料金調整後」は、7月から9月の夏季電力割増料金を調整したベースの指数。
4. ウェイト算定年次は2009年。

以 上