

日本銀行ホームページから時系列データをダウンロードするには、
「時系列統計データ検索サイト」をご利用ください。
<http://www.stat-search.boj.or.jp/index.html>



本件の公表時刻は 8 時 5 0 分

2017年7月12日
日本銀行調査統計局

企業物価指数(2017年6月速報)

国内企業物価指数は、前月比0.0%（前年比+2.1%）。

輸出物価指数は、契約通貨ベースで前月比▲0.2%、円ベースで同▲0.8%（前年比+5.6%）。

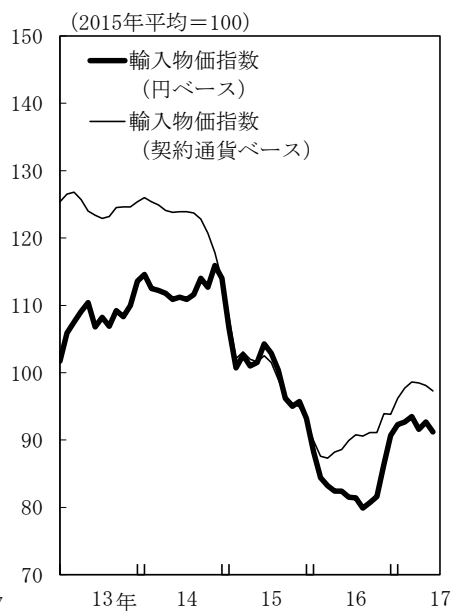
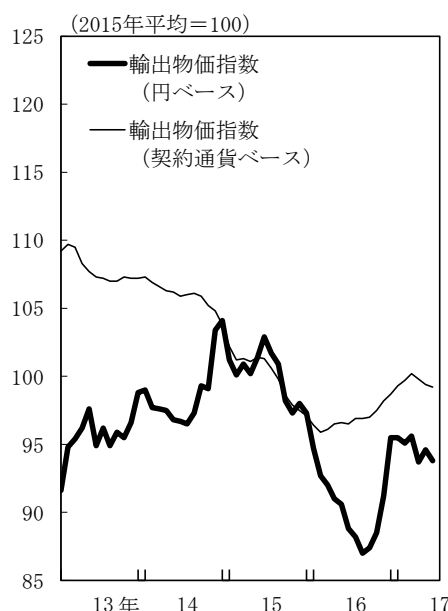
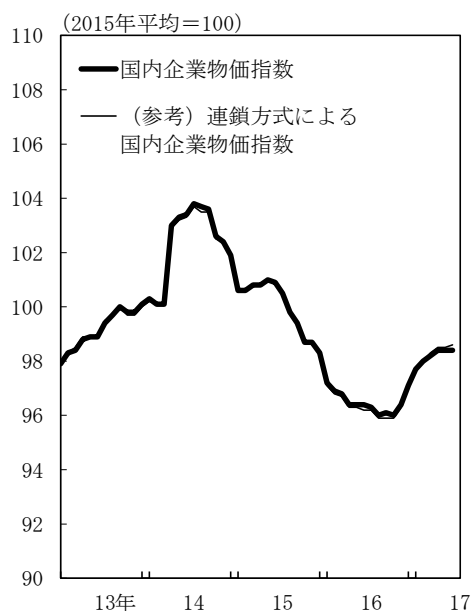
輸入物価指数は、契約通貨ベースで前月比▲0.8%、円ベースで同▲1.6%（前年比+11.9%）。

指数は2015年平均=100、%

	国内企業物価指数			輸出物価指数				輸入物価指数				(参考) 為替相場 ドル/円
	前月比	前年比	(参考) 夏季電力 料金調整後 前月比	円 ベース		契 約 通 貨 ベ ー ス		円 ベース		契 約 通 貨 ベ ー ス		
				前月比	前年比	前月比	前年比	前月比	前年比	前月比	前年比	
2016年 5月	0.0	-4.6	0.0	-0.4	-10.7	0.1	-4.7	0.0	-18.8	0.5	-12.8	-0.6
6月	0.0	-4.5	0.0	-2.0	-13.7	-0.1	-4.7	-1.1	-21.9	1.5	-12.3	-3.3
7月	-0.1	-4.2	-0.3	-0.7	-13.3	0.4	-3.7	-0.1	-20.9	1.0	-10.5	-1.4
8月	-0.3	-3.8	-0.3	-1.4	-13.8	0.0	-2.9	-1.8	-20.4	-0.2	-8.5	-2.5
9月	0.1	-3.3	0.0	0.5	-11.0	0.1	-1.6	1.0	-16.1	0.6	-5.7	0.6
10月	-0.1	-2.7	0.2	1.3	-9.0	0.5	-0.4	1.1	-14.1	0.0	-4.6	1.8
11月	0.4	-2.3	0.4 r	3.1 r	-6.9	0.7	0.7	5.9	-9.7	3.1	-1.1	4.2
12月	0.7	-1.2	0.7 r	4.7	-1.8	0.5	1.6	5.0	-2.7	-0.1	1.0	7.3
2017年 1月	0.6	0.5	0.6	0.0	0.8	0.6	3.0	1.8	4.5	2.6	7.0	-1.0
2月	0.3	1.1	0.3	-0.4	2.6	0.4	4.0	0.4	9.8	1.6	11.5	-1.4
3月	0.2	1.4	0.2 r	0.5 r	3.9	0.5	4.3	0.9	12.4	0.9	12.9	-0.1
4月	0.2	2.1	0.2 r	-2.0	3.0	-0.4	3.4 r	-2.0 r	11.2 r	-0.1 r	11.7	-2.6
5月 確 報	0.0	2.1	0.0	1.0	4.4	-0.4	2.9 r	1.2 r	12.5 r	-0.4 r	10.7	1.9
6月 速 報	0.0	2.1	0.0	-0.8	5.6	-0.2	2.8	-1.6	11.9	-0.8	8.2	-1.2
6月指数	98.4		98.4	93.8		99.2		91.2		97.3		110.9

(注) 1. 為替は符号がマイナスの場合、円高を示す。

2. r: 訂正值



(前月比で上昇・下落した主な類別・品目)

国内企業物価指数		前月比 0.0 %
類別	寄与度	主な品目
電力・都市ガス・水道	0.04 %	産業用特別高圧電力、業務用高圧電力、産業用高圧電力
農林水産物	0.03 %	豚肉、いくら、精米
生産用機器	0.01 %	掘さく機、製パン・製菓機械、プレス機械
石油・石炭製品	-0.05 %	軽油、液化石油ガス、A重油
電気機器	-0.02 %	監視制御装置、ルームエアコン、電気照明器具（除自動車用）

輸出物価指数（契約通貨ベース）		前月比 -0.2 %
類別	寄与度	主な品目
化学製品	-0.19 %	合成ゴム、スチレンモノマー、パラキシレン
その他産品・製品	-0.06 %	軽油、ジェット燃料油・灯油、ガソリン
電気・電子機器	0.03 %	モス型メモリ集積回路、線形回路・混成集積回路、リチウムイオン蓄電池
はん用・生産用・業務用機器	0.01 %	半導体製造装置、フラットパネルディスプレイ製造装置
輸送用機器	0.01 %	フォークリフトトラック・同部品、懸架・制動装置部品

輸入物価指数（契約通貨ベース）		前月比 -0.8 %
類別	寄与度	主な品目
石油・石炭・天然ガス	-0.78 %	原油、液化天然ガス、液化石油ガス
化学製品	-0.11 %	はん用プラスチック（除飽和ポリエステル樹脂）、バイオETBE、メタノール
その他産品・製品	-0.05 %	天然ゴム、プラスチック製かばん・ハンドバッグ、がん具
飲食料品・食料用農水産物	-0.03 %	コーヒー豆、とうもろこし、小麦
金属・同製品	-0.02 %	銅鉱、ニッケル地金、銀地金
はん用・生産用・業務用機器	0.08 %	バルブ
繊維品	0.04 %	セーター、男子用ズボン類、女子用スカート類

国内企業物価指数 (2017年6月速報)

指数は2015年平均=100、%

	ウエイト	指数 (速報)		前月比 (速報)		前年同月比 (速報)	
			5月 (確報)		5月 (確報)		5月 (確報)
総平均	1,000.0	98.4	98.4	0.0	0.0	2.1	2.1
夏季電力料金調整後	1,000.0	98.4	98.4	0.0	0.0	2.1	2.1
飲食料品	141.6	100.0	r 100.0	0.0	r -0.2	0.0	r 0.1
繊維製品	9.6	99.7	99.7	0.0	0.2	0.2	-0.1
木材・木製品	9.2	102.5	102.4	0.1	0.0	1.8	1.8
パルプ・紙・同製品	27.7	98.9	98.9	0.0	0.0	-0.7	-0.6
化学製品	89.2	95.1	r 95.2	-0.1	r 0.4	3.7	r 3.1
石油・石炭製品	59.5	95.4	r 96.3	-0.9	r -2.7	11.1	r 17.7
プラスチック製品	38.2	96.1	95.8	0.3	0.0	-0.9	-1.3
窯業・土石製品	23.3	99.5	r 99.5	0.0	r -0.2	-0.1	r 0.0
鉄鋼	51.7	103.2	r 103.1	0.1	r 0.5	10.8	r 10.9
非鉄金属	27.1	94.9	r 94.9	0.0	r -0.4	11.4	r 9.7
金属製品	40.0	101.4	r 101.3	0.1	r 0.5	1.5	r 1.6
はん用機器	27.2	100.0	r 100.1	-0.1	r 0.2	-0.4	r -0.5
生産用機器	41.1	99.6	r 99.3	0.3	r -1.3	-0.8	r -0.8
業務用機器	16.2	102.1	r 101.8	0.3	r -0.1	0.5	r 0.6
電子部品・デバイス	24.5	97.8	r 97.7	0.1	r 0.2	1.7	r 1.5
電気機器	52.7	95.9	96.3	-0.4	0.1	-1.9	-1.5
情報通信機器	20.8	98.5	r 98.5	0.0	r 0.0	-1.4	r -1.2
輸送用機器	140.7	98.8	r 98.7	0.1	r 0.1	-0.5	r -0.6
その他工業製品	48.0	99.9	r 99.9	0.0	r 0.1	-0.4	r -0.4
農林水産物	35.8	106.6	r 105.9	0.7	r -0.1	4.1	r 3.4
鉱産物	3.9	94.4	r 94.4	0.0	r 1.0	0.7	r -0.3
電力・都市ガス・水道	67.1	91.4	90.8	0.7	2.7	6.3	2.7
スクラップ類	4.9	108.3	106.9	1.3	-8.1	20.7	6.4

(注) 1. 「夏季電力料金調整後」は、毎年7月から9月に適用される夏季電力割増料金の影響を総平均から除いて算出した指数。

2. r : 訂正值

輸 出 物 価 指 数 (2017年6月速報)

指数は2015年平均=100、%

	ウエイト	指 数 (速報)		前月比 (速報)			前年同月比 (速報)		
		円 ベース	5 月 (確報)	円 ベース	5 月 (確報)	契約通貨 ベース	円 ベース	5 月 (確報)	契約通貨 ベース
総 平 均	1,000.0	93.8	94.6	-0.8	1.0	-0.2	5.6	4.4	2.8
織 維 品	13.8	91.5	92.3	-0.9	1.7	-0.2	3.7	2.3	1.1
化 学 製 品	98.4	95.5	r 98.1	-2.7	r -0.5	-1.9	11.2	r 11.2	7.6
金 属 ・ 同 製 品	108.5	98.9	r 99.7	-0.8	r -0.6	0.0	15.4	r 13.9	10.8
はん用・生産用・業務用機器	189.4	96.8	r 97.0	-0.2	r 1.4	0.0	2.7	r 1.3	0.7
電 気 ・ 電 子 機 器	205.5	91.8	r 92.2	-0.4	r 1.4	0.1	5.8	r 3.6	2.8
輸 送 用 機 器	285.2	93.4	r 93.8	-0.4	r 1.2	0.1	3.1	r 1.4	0.1
そ の 他 産 品 ・ 製 品	99.2	87.0	88.1	-1.2	1.3	-0.6	4.4	4.4	1.1

(注) r : 訂正值

輸 入 物 価 指 数 (2017年6月速報)

指数は2015年平均=100、%

	ウエイト	指 数 (速報)		前月比 (速報)			前年同月比 (速報)		
		円 ベース	5 月 (確報)	円 ベース	5 月 (確報)	契約通貨 ベース	円 ベース	5 月 (確報)	契約通貨 ベース
総 平 均	1,000.0	91.2	r 92.7	-1.6	r 1.2	-0.8	11.9	r 12.5	8.2
飲 食 料 品 ・ 食 料 用 農 水 産 物	80.4	91.2	92.3	-1.2	1.3	-0.4	6.0	5.2	2.3
織 維 品	61.3	94.9	94.7	0.2	0.9	0.7	0.9	-0.6	-0.5
金 属 ・ 同 製 品	95.8	97.7	98.9	-1.2	6.0	-0.2	31.1	27.4	26.1
木 材 ・ 木 製 品 ・ 林 産 物	17.3	93.3	r 93.6	-0.3	r 2.7	0.5	8.1	r 5.4	3.2
石 油 ・ 石 炭 ・ 天 然 ガ ス	252.3	88.1	r 91.9	-4.1	r -0.1	-3.0	32.5	r 43.8	26.1
化 学 製 品	94.7	95.1	r 96.6	-1.6	r 0.0	-1.1	7.9	r 7.6	5.6
はん用・生産用・業務用機器	68.1	90.2	r 89.7	0.6	r -0.6	1.3	1.9	r -0.8	-1.0
電 気 ・ 電 子 機 器	196.6	87.4	r 88.1	-0.8	r 1.1	0.0	0.9	r -0.7	-1.8
輸 送 用 機 器	49.5	95.7	r 96.1	-0.4	r 2.0	0.0	3.3	r 1.7	0.5
そ の 他 産 品 ・ 製 品	84.0	92.3	r 93.6	-1.4	r 1.6	-0.6	3.8	r 3.2	0.3

(注) r : 訂正值

[参考] 需要段階別・用途別指数 (2017年6月速報)

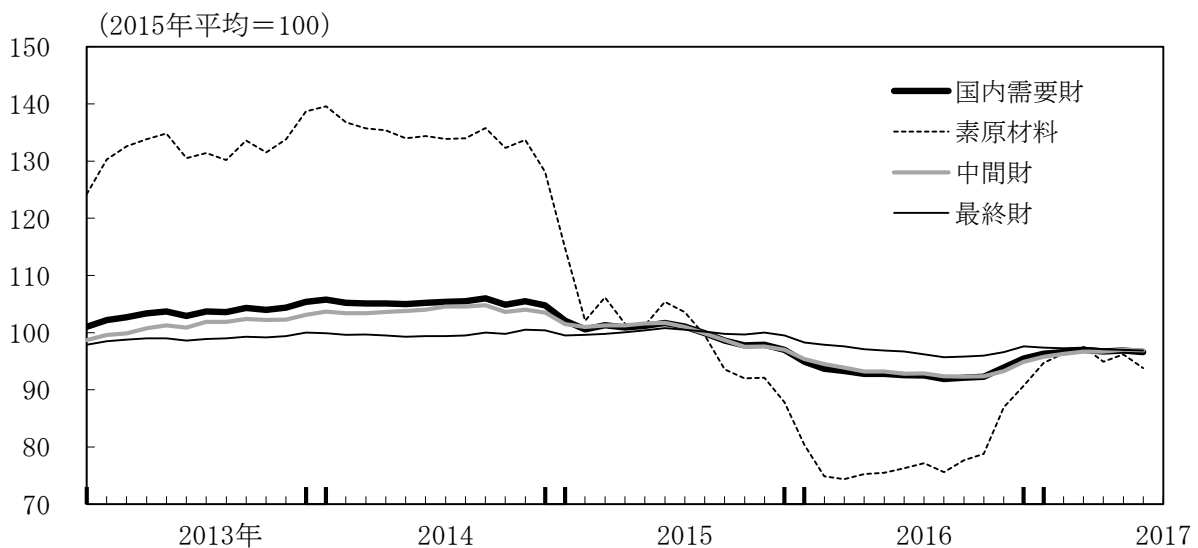
指数は2015年平均=100、%

	ウェイト	指数 (速報)	前月比 (速報)	5月 (速報)		前年同月比 (速報)	
				r	5月 (速報)	r	5月 (速報)
国内需要財	1,000.000	96.6	-0.3	r	0.2	4.3	r 4.4
国内品	744.660	98.4	0.0		0.0	2.1	2.1
輸入品	255.340	91.2	-1.6	r	1.2	11.9	r 12.5
素原材料	100.163	93.8	-2.5	r	1.4	22.9	r 27.4
国内品	26.060	104.6	0.6	r	-1.1	5.2	r 3.0
輸入品	74.103	90.0	-3.6	r	2.4	32.0	r 40.2
中間財	535.481	96.9	-0.1		0.3	4.4	4.1
国内品	448.097	97.6	0.0		0.2	3.2	3.1
輸入品	87.384	92.9	-1.1	r	0.5	11.0	9.8
最終財	364.356	96.9	-0.1	r	-0.1	0.2	r 0.1
国内品	270.503	99.1	0.0	r	-0.4	0.1	r 0.4
輸入品	93.853	90.5	-0.5	r	0.9	0.4	r -1.0
資本財	112.246	97.4	-0.1	r	-0.2	-0.3	r -0.5
国内品	87.827	99.8	0.1	r	-0.3	-0.3	r -0.2
輸入品	24.419	89.0	-0.6	r	0.2	-0.1	r -1.8
消費財	252.110	96.7	-0.1	r	0.0	0.5	r 0.4
国内品	182.676	98.8	0.0	r	-0.5	0.4	r 0.7
輸入品	69.434	91.0	-0.5	r	1.1	0.6	r -0.8
耐久消費財	67.121	93.7	-0.4		0.5	-1.7	-2.2
国内品	42.200	98.2	-0.2		-0.2	-1.0	-1.0
輸入品	24.921	86.1	-0.6	r	1.5	-2.8	r -4.5
非耐久消費財	184.989	97.7	-0.1	r	-0.2	1.1	r 1.3
国内品	140.476	99.0	0.0		-0.5	0.8	1.3
輸入品	44.513	93.8	-0.5		0.9	2.5	1.4

(注) 1. 本指数は、企業物価指数を需要段階（素原材料、最終財等）や用途（資本財、消費財等）に着目した分類に組替え作成したもの。

2. r：訂正值

(各需要段階の指数)



[参考] 連鎖方式による国内企業物価指数 (2017年6月速報)

指数は2015年平均=100、%

	ウエイト	指数 (速報)	前月比 (速報)	前年同月比		
				5月 (確報)	5月 (確報)	
総平均	1,000.0	98.6	0.1	0.0	2.5	2.3
夏季電力料金調整後	1,000.0	98.6	0.1	0.0	2.5	2.3
飲食料品	141.6	100.0	0.0	r -0.1	0.0	r 0.1
繊維製品	9.6	99.6	0.0	0.2	0.1	-0.2
木材・木製品	9.2	102.5	0.2	r 0.0	1.8	r 1.7
パルプ・紙・同製品	27.7	98.9	0.0	0.0	-0.7	-0.6
化学製品	89.2	95.4	0.0	r 0.4	4.3	r 3.6
石油・石炭製品	59.5	95.8	-0.9	r -2.7	11.5	r 18.2
プラスチック製品	38.2	95.9	0.2	0.0	-1.1	-1.3
窯業・土石製品	23.3	99.4	0.0	r -0.2	-0.1	r -0.1
鉄鋼	51.7	103.3	0.1	r 0.5	11.1	r 11.1
非鉄金属	27.1	95.5	0.1	r -0.4	12.4	r 10.4
金属製品	40.0	101.3	0.1	r 0.5	1.5	r 1.6
はん用機器	27.2	100.0	-0.1	r 0.2	-0.4	r -0.4
生産用機器	41.1	99.5	0.3	r -1.2	-0.9	r -0.8
業務用機器	16.2	101.9	0.2	r -0.1	0.5	r 0.5
電子部品・デバイス	24.5	97.4	0.1	r 0.1	1.5	r 1.2
電気機器	52.7	95.7	-0.4	0.0	-2.0	-1.6
情報通信機器	20.8	98.3	-0.1	r 0.0	-1.6	r -1.3
輸送用機器	140.7	98.7	0.1	r 0.1	-0.5	r -0.6
その他工業製品	48.0	99.7	0.0	r 0.1	-0.5	r -0.5
農林水産物	35.8	106.7	0.9	0.0	4.0	3.2
鉱産物	3.9	94.4	0.0	r 1.1	1.2	r 0.0
電力・都市ガス・水道	67.1	91.2	0.7	2.6	6.4	2.8
スクラップ類	4.9	111.5	1.1	-7.4	22.7	7.1

(注) 1. 「夏季電力料金調整後」は、毎年7月から9月に適用される夏季電力割増料金の影響を総平均から除いて算出した指数。

2. ウェイト算定年次は2015年。

3. r : 訂正值

[参考] 各物価指数の時系列データ (1)

指数は2015年平均=100、%

	国内企業物価指数						輸出物価指数								
	総平均						総平均 (円ベース)				総平均 (契約通貨ベース)				
	前期 (月)比	前年比	3か月 前比	(参考) 夏季電力 料金調整後		前期 (月)比	3か月 前比	前期 (月)比	前年比	3か月 前比	前期 (月)比	前年比	3か月 前比		
				前期 (月)比	3か月 前比										
2015 年	100.0	—	—	—	—	—	100.0	—	—	—	100.0	—	—	—	
2016	96.5	—	-3.5	—	—	—	90.6	—	-9.4	—	96.9	—	-3.1	—	
2015 年度	99.1	—	—	—	—	—	98.1	—	—	—	98.6	—	—	—	
2016	96.8	—	-2.3	—	—	—	91.2	—	-7.0	—	97.8	—	-0.8	—	
2016 年	Q3	96.1	-0.3	-3.8	—	-0.5	—	87.5	-2.9	-12.8	—	96.9	0.4	-2.8	—
	Q4	96.5	0.4	-2.1	—	0.6	—	91.7	4.8	-5.9	—	98.1	1.2	0.6	—
2017 年	Q1	98.0	1.6	1.0	—	1.6	—	95.4	4.0	2.5	—	99.7	1.6	3.7	—
	Q2	98.4	0.4	2.1	—	0.4	—	94.0	-1.5	4.3	—	99.5	-0.2	3.1	—
2016 年	5月	96.4	0.0	-4.6	-0.5	0.0	-0.5	90.6	-0.4	-10.7	-2.3	96.6	0.1	-4.7	0.7
	6月	96.4	0.0	-4.5	-0.4	0.0	-0.4	88.8	-2.0	-13.7	-3.5	96.5	-0.1	-4.7	0.4
	7月	96.3	-0.1	-4.2	-0.1	-0.3	-0.3	88.2	-0.7	-13.3	-3.1	96.9	0.4	-3.7	0.4
	8月	96.0	-0.3	-3.8	-0.4	-0.3	-0.6	87.0	-1.4	-13.8	-4.0	96.9	0.0	-2.9	0.3
	9月	96.1	0.1	-3.3	-0.3	0.0	-0.6	87.4	0.5	-11.0	-1.6	97.0	0.1	-1.6	0.5
	10月	96.0	-0.1	-2.7	-0.3	0.2	-0.1	88.5	1.3	-9.0	0.3	97.5	0.5	-0.4	0.6
	11月	96.4	0.4	-2.3	0.4	0.4	0.6	91.2	3.1	-6.9	4.8	98.2	0.7	0.7	1.3
	12月	97.1	0.7	-1.2	1.0	0.7	1.4	95.5	4.7	-1.8	9.3	98.7	0.5	1.6	1.8
2017 年	1月	97.7	0.6	0.5	1.8	0.6	1.8	95.5	0.0	0.8	7.9	99.3	0.6	3.0	1.8
	2月	98.0	0.3	1.1	1.7	0.3	1.7	95.1	-0.4	2.6	4.3	99.7	0.4	4.0	1.5
	3月	98.2	0.2	1.4	1.1	0.2	1.1	95.6	0.5	3.9	0.1	100.2	0.5	4.3	1.5
	4月	98.4	0.2	2.1	0.7	0.2	0.7	93.7	-2.0	3.0	-1.9	99.8	-0.4	3.4	0.5
	5月	98.4	0.0	2.1	0.4	0.0	0.4	94.6	1.0	4.4	-0.5	99.4	-0.4	2.9	-0.3
	6月	98.4	0.0	2.1	0.2	0.0	0.2	93.8	-0.8	5.6	-1.9	99.2	-0.2	2.8	-1.0

指数は2015年平均=100、%

	輸入物価指数								(参考) 為替相場 ドル/円	
	総平均 (円ベース)				総平均 (契約通貨ベース)					
	前期 (月)比	前年比	3か月 前比	前期 (月)比	前年比	3か月 前比	前期 (月)比			
2015 年	100.0	—	—	—	100.0	—	—	—	14.4	
2016	83.6	—	-16.4	—	90.2	—	-9.8	—	-10.1	
2015 年度	95.5	—	—	—	95.9	—	—	—	9.3	
2016	85.5	—	-10.5	—	92.5	—	-3.5	—	-9.8	
2016 年	Q3	80.7	-1.7	-19.1	—	90.8	2.1	-8.3	—	-5.3
	Q4	86.2	6.8	-8.9	—	92.9	2.3	-1.6	—	6.7
2017 年	Q1	92.8	7.7	8.8	—	97.5	5.0	10.4	—	4.0
	Q2	91.8	-1.1	11.8	—	98.0	0.5	10.2	—	-2.2
2016 年	5月	82.4	0.0	-18.8	-2.4	88.6	0.5	-12.8	1.1	-0.6
	6月	81.5	-1.1	-21.9	-2.0	89.9	1.5	-12.3	3.0	-3.3
	7月	81.4	-0.1	-20.9	-1.2	90.8	1.0	-10.5	2.9	-1.4
	8月	79.9	-1.8	-20.4	-3.0	90.6	-0.2	-8.5	2.3	-2.5
	9月	80.7	1.0	-16.1	-1.0	91.1	0.6	-5.7	1.3	0.6
	10月	81.6	1.1	-14.1	0.2	91.1	0.0	-4.6	0.3	1.8
	11月	86.4	5.9	-9.7	8.1	93.9	3.1	-1.1	3.6	4.2
	12月	90.7	5.0	-2.7	12.4	93.8	-0.1	1.0	3.0	7.3
2017 年	1月	92.3	1.8	4.5	13.1	96.2	2.6	7.0	5.6	-1.0
	2月	92.7	0.4	9.8	7.3	97.7	1.6	11.5	4.0	-1.4
	3月	93.5	0.9	12.4	3.1	98.6	0.9	12.9	5.1	-0.1
	4月	91.6	-2.0	11.2	-0.8	98.5	-0.1	11.7	2.4	-2.6
	5月	92.7	1.2	12.5	0.0	98.1	-0.4	10.7	0.4	1.9
	6月	91.2	-1.6	11.9	-2.5	97.3	-0.8	8.2	-1.3	-1.2

(注) 為替の「年・年度」は前年比。符号がマイナスの場合、円高を示す。

〔参考〕各物価指数の時系列データ（２）

指数は2015年平均=100、%

	国内需要財									
		素原材料			中間財			前期 (月)比	前年比	
		前期 (月)比	前年比		前期 (月)比	前年比				
2015 年	100.0	—	—	100.0	—	—	100.0	—	—	
2016 年	93.2	—	-6.8	78.7	—	-21.3	93.4	—	-6.6	
2015 年度	98.2	—	—	92.2	—	—	98.3	—	—	
2016 年	93.9	—	-4.4	83.6	—	-9.3	93.9	—	-4.5	
2016 年	Q3	92.2	-0.5	-7.7	76.8	1.5	-22.3	92.5	-0.6	-7.4
	Q4	93.9	1.8	-3.8	85.5	11.3	-5.6	93.5	1.1	-4.0
2017 年	Q1	96.6	2.9	2.8	96.2	12.5	25.6	96.3	3.0	1.8
	Q2	96.7	0.1	4.3	95.0	-1.2	25.5	96.9	0.6	4.1
2016 年	5月	92.8	0.0	-8.3	75.5	0.3	-25.5	93.2	0.0	-8.3
	6月	92.6	-0.2	-8.9	76.3	1.1	-27.6	92.8	-0.4	-8.8
	7月	92.5	-0.1	-8.5	77.2	1.2	-25.5	92.9	0.1	-8.0
	8月	91.9	-0.6	-8.0	75.6	-2.1	-24.0	92.4	-0.5	-7.5
	9月	92.1	0.2	-6.6	77.7	2.8	-17.0	92.3	-0.1	-6.5
2017 年	10月	92.3	0.2	-5.6	78.8	1.4	-14.3	92.4	0.1	-5.2
	11月	93.9	1.7	-4.1	87.0	10.4	-5.5	93.3	1.0	-4.4
	12月	95.5	1.7	-1.5	90.7	4.3	3.3	94.9	1.7	-2.2
	1月	96.3	0.8	1.5	94.7	4.4	17.8	95.8	0.9	0.4
	2月	96.6	0.3	3.1	96.4	1.8	28.7	96.3	0.5	1.9
	3月	97.0	0.4	4.0	97.5	1.1	31.0	96.7	0.4	3.0
	4月	96.7	-0.3	4.2	94.9	-2.7	26.0	96.7	0.0	3.8
	5月	96.9	0.2	4.4	96.2	1.4	27.4	97.0	0.3	4.1
	6月	96.6	-0.3	4.3	93.8	-2.5	22.9	96.9	-0.1	4.4

指数は2015年平均=100、%

	国内需要財（続）										
	最終財	資本財			消費財			前期 (月)比	前年比		
		前期 (月)比	前年比		前期 (月)比	前年比					
2015 年	100.0	—	—	100.0	—	—	100.0	—	—		
2016 年	96.9	—	-3.1	97.9	—	-2.1	96.4	—	-3.6		
2015 年度	99.6	—	—	99.7	—	—	99.5	—	—		
2016 年	96.7	—	-2.9	97.7	—	-2.0	96.3	—	-3.2		
2016 年	Q3	95.9	-1.0	-4.3	97.1	-0.9	-2.9	95.3	-1.1	-4.9	
	Q4	96.7	0.8	-3.0	97.7	0.6	-2.1	96.3	1.0	-3.4	
2017 年	Q1	97.4	0.7	-0.5	98.0	0.3	-0.8	97.1	0.8	-0.5	
	Q2	97.0	-0.4	0.1	97.5	-0.5	-0.5	96.8	-0.3	0.4	
2016 年	5月	96.9	-0.2	-3.5	98.0	-0.3	-2.1	96.4	-0.2	-4.1	
	6月	96.7	-0.2	-4.1	97.7	-0.3	-2.6	96.2	-0.2	-4.8	
	7月	96.2	-0.5	-4.3	97.5	-0.2	-2.7	95.6	-0.6	-5.1	
	8月	95.7	-0.5	-4.5	96.9	-0.6	-3.1	95.1	-0.5	-5.1	
	9月	95.8	0.1	-4.0	97.0	0.1	-2.8	95.3	0.2	-4.5	
	10月	96.0	0.2	-3.7	97.0	0.0	-2.6	95.5	0.2	-4.3	
	11月	96.6	0.6	-3.4	97.6	0.6	-2.5	96.1	0.6	-3.8	
	12月	97.6	1.0	-1.9	98.5	0.9	-1.1	97.3	1.2	-2.2	
	2017 年	1月	97.4	-0.2	-0.9	98.3	-0.2	-0.7	97.0	-0.3	-1.0
		2月	97.3	-0.1	-0.6	97.9	-0.4	-0.8	97.0	0.0	-0.5
		3月	97.4	0.1	-0.2	97.8	-0.1	-0.8	97.2	0.2	0.0
4月		97.1	-0.3	0.0	97.7	-0.1	-0.6	96.8	-0.4	0.2	
5月		97.0	-0.1	0.1	97.5	-0.2	-0.5	96.8	0.0	0.4	
6月	96.9	-0.1	0.2	97.4	-0.1	-0.3	96.7	-0.1	0.5		

次回の企業物価指数（2017年7月速報、2017年6月確報）の公表日は、8月10日（木）。