

日本銀行ホームページから時系列データをダウンロードするには、  
「時系列統計データ検索サイト」をご利用ください。  
<http://www.stat-search.boj.or.jp/index.html>



本件の公表時刻は 8 時 5 0 分

2018年1月16日  
日本銀行調査統計局

## 企業物価指数(2017年12月速報)

付. 2017 年中の企業物価指数の動向  
(特別掲載) 暦年指数 (総平均) の長期時系列

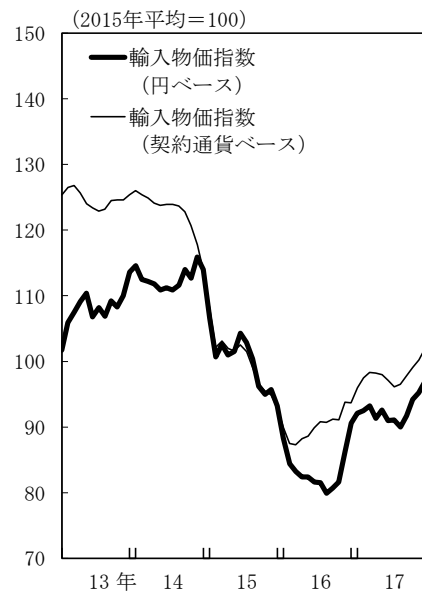
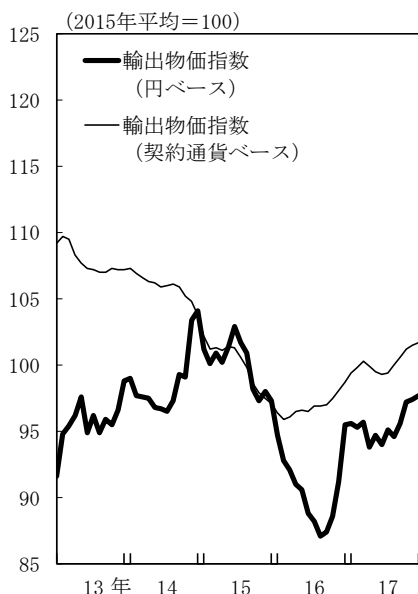
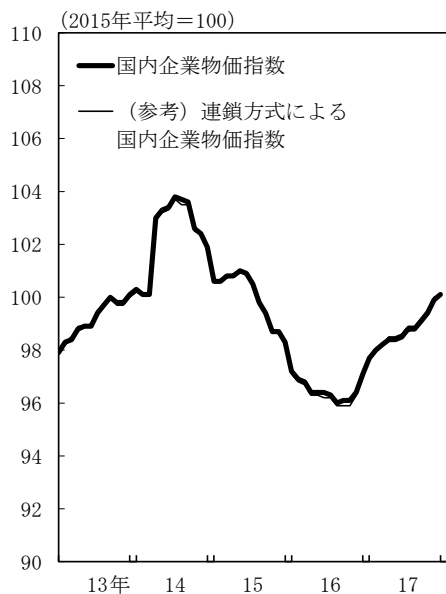
国内企業物価指数は、前月比+0.2% (前年比+3.1%)。  
輸出物価指数は、契約通貨ベースで前月比+0.2%、円ベースで同+0.3% (前年比+2.3%)。  
輸入物価指数は、契約通貨ベースで前月比+1.8%、円ベースで同+1.9% (前年比+7.1%)。

指数は2015年平均=100、%

	国内企業物価指数			輸出物価指数				輸入物価指数				(参考) 為替相場 ドル/円
	前月比	前年比	(参考) 夏季電力 料金調整後	円 ベース		契約通貨 ベース		円 ベース		契約通貨 ベース		
			前月比	前月比	前年比	前年比	前月比	前年比	前月比	前年比		
2016年 11月	0.3	-2.3	0.3	2.9	-6.9	0.6	0.6	5.8	-9.8	3.0	-1.2	4.2
12月	0.7	-1.2	0.7	4.7	-1.8	0.6	1.6	5.0	-2.8	-0.1	0.9	7.3
2017年 1月	0.6	0.5	0.6	0.1	1.0	0.7	3.1	1.7	4.3	2.5	6.8	-1.0
2月	0.3	1.1	0.3	-0.3	2.7	0.4	4.1	0.4	9.6	1.6	11.4	-1.4
3月	0.2	1.4	0.2	0.4	3.9	0.5	4.4	0.8	12.0	0.8	12.6	-0.1
4月	0.2	2.1	0.2	-2.0	3.1	-0.4	3.5	-2.0	10.8	-0.1	11.3	-2.6
5月	0.0	2.1	0.0	1.0	4.5	-0.4	3.0	1.4	12.4	-0.2	10.6	1.9
6月	0.1	2.2	0.1	-0.7	5.9	-0.2	2.9	-1.7	11.5	-0.9	8.0	-1.2
7月	0.3	2.6	0.0	1.2	7.8	0.1	2.6	0.1	11.8	-1.0	5.8	1.4
8月	0.0	2.9	0.1	-0.5	8.6	0.6	3.2	-1.2	12.6	0.4	6.4	-2.2
9月	0.3	3.1	0.2	1.1	9.4	0.6	3.7	1.9	13.6	1.3	7.2	0.7
10月	0.3	3.4	0.6	1.7	9.7	0.6	3.8	2.7	15.4	1.3	8.8	2.0
11月 確報	r 0.5	r 3.6	r 0.5	0.2	6.8	0.3	3.5	r 1.1	r 10.3	r 1.1	r 6.8	0.0
12月 速報	0.2	3.1	0.2	0.3	2.3	0.2	3.0	1.9	7.1	1.8	8.9	0.1
12月 指数	100.1		100.1	97.7		101.7		97.0		102.0		113.0

(注) 1. 為替は符号がマイナスの場合、円高を示す。

2. r: 訂正值



(前月比で上昇・下落した主な類別・品目)

国内企業物価指数		前月比 +0.2 %
類別	寄与度	主な品目
石油・石炭製品	0.08 %	ガソリン、軽油、ジェット燃料油
化学製品	0.04 %	スチレンモノマー、ベンゼン、キシレン
農林水産物	0.03 %	牛肉、玄米、鶏卵
スクラップ類	0.02 %	鉄くず
飲食料品	0.02 %	漬物、すし・弁当・おにぎり、そう菜
鉄鋼	0.02 %	小形棒鋼、普通鋼鋼管、ステンレス冷延鋼板
金属製品	0.01 %	鉄骨、橋りょう、金網
電力・都市ガス・水道	-0.01 %	産業用特別高圧電力、業務用高圧電力、産業用高圧電力

輸出物価指数 (契約通貨ベース)		前月比 +0.2 %
類別	寄与度	主な品目
その他産品・製品	0.12 %	軽油、ジェット燃料油・灯油、C重油
化学製品	0.05 %	パラキシレン、スチレンモノマー、フェノール・ビスフェノールA
電気・電子機器	0.04 %	シリコンウエハ、電子機器用コンデンサ、モス型集積回路 (除モス型メモリ集積回路)
金属・同製品	0.03 %	鉄くず、ステンレス冷延鋼板、アルミニウム合金圧延製品
はん用・生産用・業務用機器	-0.05 %	半導体製造装置、フラットパネルディスプレイ製造装置、旋盤

輸入物価指数 (契約通貨ベース)		前月比 +1.8 %
類別	寄与度	主な品目
石油・石炭・天然ガス	1.54 %	原油、液化天然ガス、ナフサ
金属・同製品	0.13 %	フェロシリコン、ニッケル地金、コバルト地金
化学製品	0.06 %	バイオETBE、ベンゼン、メタノール
繊維品	0.02 %	女子用スカート類、女子用スーツ類、リネン
その他産品・製品	0.02 %	製紙さらしクラフトパルプ、プラスチックフィルム・シート、プラスチック製かばん・ハンドバッグ
木材・木製品・林産物	0.01 %	米材製材、米材丸太
飲食料品・食料用農水産物	0.01 %	たばこ、チーズ、精米

# 国内企業物価指数 (2017年12月速報)

指数は2015年平均=100、%

	ウエイト	指数 (速報)		前月比 (速報)		前年同月比 (速報)	
			11月 (確報)		11月 (確報)		11月 (確報)
総平均	1,000.0	100.1	r 99.9	0.2	r 0.5	3.1	r 3.6
夏季電力料金調整後	1,000.0	100.1	r 99.9	0.2	r 0.5	3.1	r 3.6
飲食料品	141.6	100.1	r 100.0	0.1	r 0.2	0.1	r 0.2
繊維製品	9.6	100.4	r 100.4	0.0	r -0.1	1.3	r 0.8
木材・木製品	9.2	104.3	104.0	0.3	0.2	3.4	3.2
パルプ・紙・同製品	27.7	100.9	r 100.8	0.1	r 0.8	2.0	r 1.8
化学製品	89.2	96.3	95.8	0.5	0.5	3.5	4.1
石油・石炭製品	59.5	106.5	r 105.2	1.2	r 4.3	14.8	r 19.3
プラスチック製品	38.2	95.8	r 95.9	-0.1	r -0.3	0.0	r 0.0
窯業・土石製品	23.3	100.0	100.0	0.0	0.1	0.4	0.5
鉄鋼	51.7	105.1	r 104.8	0.3	r 0.3	8.9	r 9.7
非鉄金属	27.1	103.3	r 103.5	-0.2	r 0.7	11.2	r 17.3
金属製品	40.0	102.5	r 102.2	0.3	r 0.2	2.9	r 2.4
はん用機器	27.2	100.5	r 100.4	0.1	r -0.1	0.4	r 0.2
生産用機器	41.1	99.8	r 99.8	0.0	r -0.2	-0.6	r -0.6
業務用機器	16.2	102.3	r 102.4	-0.1	r 0.7	-0.2	r 0.2
電子部品・デバイス	24.5	98.5	98.4	0.1	-0.1	1.0	1.2
電気機器	52.7	95.6	r 95.7	-0.1	r 0.0	-0.5	r -0.9
情報通信機器	20.8	98.5	r 98.4	0.1	r 0.0	0.2	r 0.0
輸送用機器	140.7	98.8	98.8	0.0	0.0	0.2	0.1
その他工業製品	48.0	100.2	r 100.2	0.0	r -0.1	0.2	r 0.3
農林水産物	35.8	113.1	r 112.4	0.6	r 2.6	5.6	r 6.1
鉱産物	3.9	94.9	r 94.9	0.0	r 0.1	2.6	r 3.0
電力・都市ガス・水道	67.1	91.2	r 91.4	-0.2	r -0.5	9.0	r 10.1
スクラップ類	4.9	138.5	133.5	3.7	5.0	27.6	34.4

(注) 1. 「夏季電力料金調整後」は、毎年7月から9月に適用される夏季電力割増料金の影響を総平均から除いて算出した指数。

2. r : 訂正值

## 輸 出 物 価 指 数 (2017年12月速報)

指数は2015年平均=100、%

	ウエイト	指 数 (速報)		前月比 (速報)			前年同月比 (速報)		
		円 ベース	11 月 (確報)	円 ベース	11 月 (確報)	契約通貨 ベース	円 ベース	11 月 (確報)	契約通貨 ベース
総 平 均	1,000.0	97.7	97.4	0.3	0.2	0.2	2.3	6.8	3.0
織 維 品	13.8	93.2	93.2	0.0	-0.3	-0.2	-0.2	3.9	0.5
化 学 製 品	98.4	104.3	r 103.8	0.5	r 1.1	0.5	7.0	r 14.1	8.9
金 属 ・ 同 製 品	108.5	110.7	110.3	0.4	1.4	0.3	10.7	20.4	12.8
はん用・生産用・業務用機器	189.4	97.9	r 98.0	-0.1	r -0.3	-0.3	1.0	r 3.6	0.7
電 気 ・ 電 子 機 器	205.5	93.7	r 93.4	0.3	r -0.1	0.2	0.3	r 4.4	1.1
輸 送 用 機 器	285.2	95.3	95.2	0.1	-0.2	-0.1	-1.1	2.9	-0.9
そ の 他 産 品 ・ 製 品	99.2	92.5	r 91.3	1.3	r 0.9	1.3	4.9	r 8.0	6.1

(注) r : 訂正值

## 輸 入 物 価 指 数 (2017年12月速報)

指数は2015年平均=100、%

	ウエイト	指 数 (速報)		前月比 (速報)			前年同月比 (速報)		
		円 ベース	11 月 (確報)	円 ベース	11 月 (確報)	契約通貨 ベース	円 ベース	11 月 (確報)	契約通貨 ベース
総 平 均	1,000.0	97.0	r 95.2	1.9	r 1.1	1.8	7.1	r 10.3	8.9
飲 食 料 品 ・ 食 料 用 農 水 産 物	80.4	94.3	94.0	0.3	-0.6	0.1	1.1	5.9	1.9
織 維 品	61.3	95.4	r 95.1	0.3	r 0.0	0.3	-1.6	r 0.5	-0.9
金 属 ・ 同 製 品	95.8	105.0	103.7	1.3	0.2	1.2	15.8	25.5	18.0
木 材 ・ 木 製 品 ・ 林 産 物	17.3	99.3	98.4	0.9	0.9	0.8	5.8	11.8	6.2
石 油 ・ 石 炭 ・ 天 然 ガ ス	252.3	102.5	r 96.8	5.9	r 3.8	6.0	21.6	r 20.1	24.7
化 学 製 品	94.7	98.2	r 97.5	0.7	r -0.2	0.6	4.7	r 8.1	5.3
はん用・生産用・業務用機器	68.1	95.1	95.0	0.1	0.0	0.0	2.3	6.5	3.0
電 気 ・ 電 子 機 器	196.6	88.8	r 88.7	0.1	r 0.7	0.0	-0.9	r 3.7	0.8
輸 送 用 機 器	49.5	97.5	97.3	0.2	0.0	0.1	1.5	4.3	1.1
そ の 他 産 品 ・ 製 品	84.0	93.7	93.4	0.3	0.5	0.3	-1.0	4.1	0.5

(注) r : 訂正值

[参考] 需要段階別・用途別指数 (2017年12月速報)

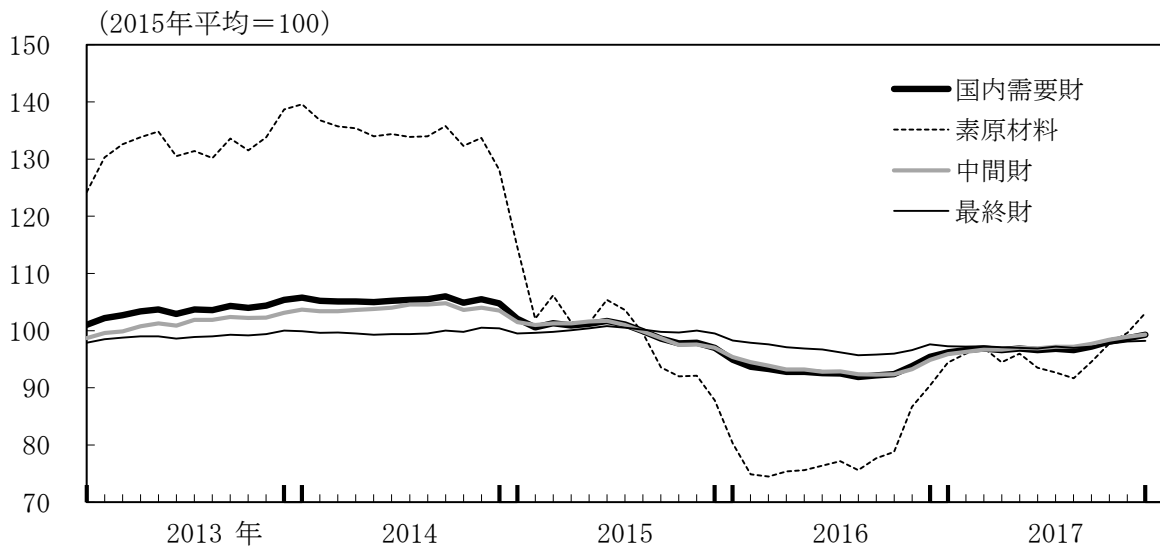
指数は2015年平均=100、%

	ウェイト	指数 (速報)	前月比 (速報)	11月 (確報)		前年同月比 (速報)	11月 (確報)	
国内需要財	1,000.000	99.3	0.6	r	0.6	4.1	r	5.2
国内品	744.660	100.1	0.2	r	0.5	3.1	r	3.6
輸入品	255.340	97.0	1.9	r	1.1	7.1	r	10.3
素原材料	100.163	103.1	3.5		1.8	14.0		14.9
国内品	26.060	112.5	1.2		1.8	7.6		8.2
輸入品	74.103	99.8	4.5		1.9	16.9		17.8
中間財	535.481	99.3	0.4		0.5	4.6		6.0
国内品	448.097	99.3	0.2	r	0.4	4.2	r	4.9
輸入品	87.384	99.4	1.3	r	1.0	7.3	r	12.6
最終財	364.356	98.2	0.1	r	0.4	0.6	r	1.6
国内品	270.503	100.2	0.1	r	0.5	0.9	r	1.1
輸入品	93.853	92.6	0.3	r	0.3	-0.1	r	3.0
資本財	112.246	98.3	0.1	r	0.0	-0.1	r	0.7
国内品	87.827	100.1	0.1	r	0.0	0.1	r	0.0
輸入品	24.419	91.8	0.0	r	0.2	-1.1	r	3.4
消費財	252.110	98.2	0.2	r	0.6	0.9	r	2.0
国内品	182.676	100.2	0.1	r	0.7	1.2	r	1.6
輸入品	69.434	92.8	0.3	r	0.3	0.1	r	3.0
耐久消費財	67.121	93.9	-0.2	r	0.3	-0.7	r	0.2
国内品	42.200	97.8	-0.3	r	0.1	-0.8	r	-0.8
輸入品	24.921	87.4	0.0	r	1.0	-0.6	r	2.5
非耐久消費財	184.989	99.8	0.4		0.6	1.6		2.5
国内品	140.476	101.0	0.3	r	0.8	1.9	r	2.3
輸入品	44.513	95.9	0.5	r	0.1	0.5	r	3.2

(注) 1. 本指数は、企業物価指数を需要段階（素原材料、最終財等）や用途（資本財、消費財等）に着目した分類に組替え作成したもの。

2. r：訂正值

(各需要段階の指数)



[参考] 連鎖方式による国内企業物価指数 (2017年12月速報)

指数は2015年平均=100、%

	ウエイト	指数 (速報)	前月比 (速報)	前年同月比	
				11月 (確報)	11月 (確報)
総平均	1,000.0	100.1	0.1	r 0.5	3.2 r 3.8
夏季電力料金調整後	1,000.0	100.1	0.1	r 0.5	3.2 r 3.8
飲食料品	141.6	100.0	0.2	r 0.1	0.1 r 0.0
繊維製品	9.6	100.2	0.0	r -0.1	1.2 r 0.7
木材・木製品	9.2	104.2	0.2	0.3	3.4 3.3
パルプ・紙・同製品	27.7	100.8	0.1	r 0.7	1.9 r 1.7
化学製品	89.2	96.5	0.4	0.6	4.0 4.7
石油・石炭製品	59.5	107.0	1.3	r 4.1	15.2 r 19.7
プラスチック製品	38.2	95.6	-0.1	r -0.3	-0.1 r 0.0
窯業・土石製品	23.3	99.7	0.0	0.0	0.2 0.3
鉄鋼	51.7	105.2	0.3	r 0.4	9.1 r 10.1
非鉄金属	27.1	103.6	-0.1	0.6	11.4 17.7
金属製品	40.0	102.2	0.3	r 0.1	2.8 r 2.3
はん用機器	27.2	100.5	0.2	r -0.1	0.5 r 0.1
生産用機器	41.1	99.7	0.0	r -0.1	-0.6 r -0.6
業務用機器	16.2	102.1	0.0	r 0.6	-0.3 r 0.0
電子部品・デバイス	24.5	98.0	0.1	0.0	0.7 0.9
電気機器	52.7	95.2	-0.2	r 0.0	-0.7 r -1.0
情報通信機器	20.8	98.4	0.2	r -0.1	0.2 r -0.1
輸送用機器	140.7	98.7	0.0	0.0	0.1 0.0
その他工業製品	48.0	100.0	-0.1	r 0.0	0.1 r 0.3
農林水産物	35.8	112.6	0.6	r 2.5	5.4 r 5.8
鉱産物	3.9	95.0	0.0	r 0.1	3.1 r 3.6
電力・都市ガス・水道	67.1	91.2	-0.2	r -0.5	9.4 r 10.7
スクラップ類	4.9	140.9	3.4	4.7	26.4 34.3

(注) 1. 「夏季電力料金調整後」は、毎年7月から9月に適用される夏季電力割増料金の影響を総平均から除いて算出した指数。

2. ウェイト算定年次は2015年。

3. r : 訂正值

[参考] 各物価指数の時系列データ (1)

指数は2015年平均=100、%

	国内企業物価指数						輸出物価指数								
	総平均						総平均 (円ベース)				総平均 (契約通貨ベース)				
							前期 (月)比	前年比	3か月 前比	(参考) 夏季電力 料金調整後		前期 (月)比	前年比	3か月 前比	前期 (月)比
	前期 (月)比	3か月 前比													
2015 年	100.0	—	—	—	—	—	100.0	—	—	—	100.0	—	—	—	
2016	96.5	—	-3.5	—	—	—	90.7	—	-9.3	—	96.9	—	-3.1	—	
2017	98.8	—	2.4	—	—	—	95.6	—	5.4	—	100.2	—	3.4	—	
2015 年度	99.1	—	—	—	—	—	98.1	—	—	—	98.6	—	—	—	
2016	96.8	—	-2.3	—	—	—	91.3	—	-6.9	—	97.9	—	-0.7	—	
2017 年	Q1	98.0	1.6	1.0	—	1.6	—	95.5	4.0	2.5	—	99.8	1.7	3.9	—
	Q2	98.4	0.4	2.1	—	0.4	—	94.2	-1.4	4.6	—	99.6	-0.2	3.2	—
	Q3	98.9	0.5	2.9	—	0.2	—	95.1	1.0	8.6	—	100.0	0.4	3.2	—
	Q4	99.8	0.9	3.4	—	1.2	—	97.4	2.4	6.1	—	101.5	1.5	3.5	—
2016 年	11月	96.4	0.3	-2.3	0.4	0.3	0.6	91.2	2.9	-6.9	4.7	98.1	0.6	0.6	1.2
	12月	97.1	0.7	-1.2	1.0	0.7	1.4	95.5	4.7	-1.8	9.3	98.7	0.6	1.6	1.8
2017 年	1月	97.7	0.6	0.5	1.7	0.6	1.7	95.6	0.1	1.0	7.9	99.4	0.7	3.1	1.9
	2月	98.0	0.3	1.1	1.7	0.3	1.7	95.3	-0.3	2.7	4.5	99.8	0.4	4.1	1.7
	3月	98.2	0.2	1.4	1.1	0.2	1.1	95.7	0.4	3.9	0.2	100.3	0.5	4.4	1.6
	4月	98.4	0.2	2.1	0.7	0.2	0.7	93.8	-2.0	3.1	-1.9	99.9	-0.4	3.5	0.5
	5月	98.4	0.0	2.1	0.4	0.0	0.4	94.7	1.0	4.5	-0.6	99.5	-0.4	3.0	-0.3
	6月	98.5	0.1	2.2	0.3	0.1	0.3	94.0	-0.7	5.9	-1.8	99.3	-0.2	2.9	-1.0
	7月	98.8	0.3	2.6	0.4	0.0	0.1	95.1	1.2	7.8	1.4	99.4	0.1	2.6	-0.5
	8月	98.8	0.0	2.9	0.4	0.1	0.2	94.6	-0.5	8.6	-0.1	100.0	0.6	3.2	0.5
	9月	99.1	0.3	3.1	0.6	0.2	0.3	95.6	1.1	9.4	1.7	100.6	0.6	3.7	1.3
	10月	99.4	0.3	3.4	0.6	0.6	0.9	97.2	1.7	9.7	2.2	101.2	0.6	3.8	1.8
	11月	99.9	0.5	3.6	1.1	0.5	1.3	97.4	0.2	6.8	3.0	101.5	0.3	3.5	1.5
	12月	100.1	0.2	3.1	1.0	0.2	1.3	97.7	0.3	2.3	2.2	101.7	0.2	3.0	1.1

指数は2015年平均=100、%

	輸入物価指数								(参考)	
	総平均 (円ベース)				総平均 (契約通貨ベース)				為替相場 ドル/円	
	前期 (月)比	前年比	3か月 前比	前期 (月)比	前年比	3か月 前比	前期 (月)比			
2015 年	100.0	—	—	—	100.0	—	—	—	14.4	
2016	83.6	—	-16.4	—	90.2	—	-9.8	—	-10.1	
2017	92.7	—	10.9	—	98.1	—	8.8	—	3.1	
2015 年度	95.5	—	—	—	95.9	—	—	—	9.3	
2016	85.4	—	-10.6	—	92.5	—	-3.5	—	-9.8	
2017 年	Q1	92.6	7.4	8.6	—	97.3	4.7	10.3	—	4.0
	Q2	91.6	-1.1	11.6	—	97.8	0.5	10.0	—	-2.2
	Q3	90.9	-0.8	12.6	—	96.8	-1.0	6.5	—	-0.1
	Q4	95.5	5.1	10.8	—	100.4	3.7	8.1	—	1.8
2016 年	11月	86.3	5.8	-9.8	8.0	93.8	3.0	-1.2	3.4	4.2
	12月	90.6	5.0	-2.8	12.3	93.7	-0.1	0.9	2.7	7.3
2017 年	1月	92.1	1.7	4.3	12.9	96.0	2.5	6.8	5.4	-1.0
	2月	92.5	0.4	9.6	7.2	97.5	1.6	11.4	3.9	-1.4
	3月	93.2	0.8	12.0	2.9	98.3	0.8	12.6	4.9	-0.1
	4月	91.3	-2.0	10.8	-0.9	98.2	-0.1	11.3	2.3	-2.6
	5月	92.6	1.4	12.4	0.1	98.0	-0.2	10.6	0.5	1.9
	6月	91.0	-1.7	11.5	-2.4	97.1	-0.9	8.0	-1.2	-1.2
	7月	91.1	0.1	11.8	-0.2	96.1	-1.0	5.8	-2.1	1.4
	8月	90.0	-1.2	12.6	-2.8	96.5	0.4	6.4	-1.5	-2.2
	9月	91.7	1.9	13.6	0.8	97.8	1.3	7.2	0.7	0.7
	10月	94.2	2.7	15.4	3.4	99.1	1.3	8.8	3.1	2.0
	11月	95.2	1.1	10.3	5.8	100.2	1.1	6.8	3.8	0.0
	12月	97.0	1.9	7.1	5.8	102.0	1.8	8.9	4.3	0.1

(注) 為替の「年・年度」は前年比。符号がマイナスの場合、円高を示す。

## 〔参考〕各物価指数の時系列データ（２）

指数は2015年平均＝100、%

	国内需要財									
		前期		素原材料	前期		中間財	前期		
		(月)比	前年比		(月)比	前年比		(月)比	前年比	
2015 年	100.0	—	—	100.0	—	—	100.0	—	—	
2016	93.2	—	-6.8	78.6	—	-21.4	93.4	—	-6.6	
2017	97.2	—	4.3	95.9	—	22.0	97.4	—	4.3	
2015 年度	98.2	—	—	92.2	—	—	98.3	—	—	
2016	93.8	—	-4.5	83.4	—	-9.5	93.9	—	-4.5	
2017 年	Q1	96.6	2.9	2.8	95.8	12.3	25.1	96.3	3.0	1.8
	Q2	96.7	0.1	4.3	94.7	-1.1	24.9	96.9	0.6	4.1
	Q3	96.9	0.2	5.1	93.0	-1.8	21.1	97.4	0.5	5.3
	Q4	98.7	1.9	5.1	100.2	7.7	17.5	98.9	1.5	5.8
2016 年	11月	93.8	1.5	-4.2	86.7	10.0	-5.9	93.3	1.0	-4.4
	12月	95.4	1.7	-1.6	90.4	4.3	3.0	94.9	1.7	-2.2
2017 年	1月	96.2	0.8	1.4	94.4	4.4	17.6	95.9	1.1	0.5
	2月	96.6	0.4	3.1	96.0	1.7	28.2	96.3	0.4	1.9
	3月	96.9	0.3	3.9	97.0	1.0	30.2	96.7	0.4	3.0
	4月	96.6	-0.3	4.1	94.5	-2.6	25.3	96.7	0.0	3.8
	5月	96.9	0.3	4.4	96.0	1.6	27.0	97.0	0.3	4.1
	6月	96.6	-0.3	4.3	93.5	-2.6	22.4	96.9	-0.1	4.4
	7月	96.8	0.2	4.6	92.7	-0.9	20.1	97.2	0.3	4.6
	8月	96.6	-0.2	5.1	91.7	-1.1	21.3	97.2	0.0	5.2
	9月	97.2	0.6	5.4	94.6	3.2	21.8	97.7	0.5	5.9
	10月	98.1	0.9	6.2	97.8	3.4	24.1	98.4	0.7	6.5
	11月	98.7	0.6	5.2	99.6	1.8	14.9	98.9	0.5	6.0
	12月	99.3	0.6	4.1	103.1	3.5	14.0	99.3	0.4	4.6

指数は2015年平均＝100、%

	国内需要財（続）									
	最終財	前期		資本財	前期		消費財	前期		
		(月)比	前年比		(月)比	前年比		(月)比	前年比	
2015 年	100.0	—	—	100.0	—	—	100.0	—	—	
2016	96.9	—	-3.1	97.9	—	-2.1	96.4	—	-3.6	
2017	97.4	—	0.5	97.9	—	0.0	97.1	—	0.7	
2015 年度	99.6	—	—	99.7	—	—	99.5	—	—	
2016	96.7	—	-2.9	97.6	—	-2.1	96.3	—	-3.2	
2017 年	Q1	97.3	0.6	-0.6	97.8	0.2	-1.0	97.0	0.7	-0.6
	Q2	97.0	-0.3	0.1	97.5	-0.3	-0.5	96.8	-0.2	0.4
	Q3	97.1	0.1	1.3	98.0	0.5	0.9	96.8	0.0	1.6
	Q4	98.0	0.9	1.3	98.2	0.2	0.6	97.9	1.1	1.7
2016 年	11月	96.6	0.6	-3.4	97.5	0.5	-2.6	96.1	0.5	-3.8
	12月	97.6	1.0	-1.9	98.4	0.9	-1.2	97.3	1.2	-2.2
2017 年	1月	97.3	-0.3	-1.0	98.0	-0.4	-1.0	97.0	-0.3	-1.0
	2月	97.2	-0.1	-0.7	97.6	-0.4	-1.1	97.0	0.0	-0.5
	3月	97.3	0.1	-0.3	97.7	0.1	-0.9	97.1	0.1	-0.1
	4月	97.1	-0.2	0.0	97.6	-0.1	-0.7	96.9	-0.2	0.3
	5月	97.0	-0.1	0.1	97.5	-0.1	-0.5	96.8	-0.1	0.4
	6月	96.9	-0.1	0.2	97.4	-0.1	-0.3	96.7	-0.1	0.5
	7月	97.2	0.3	1.0	98.0	0.6	0.5	96.9	0.2	1.4
	8月	97.0	-0.2	1.4	98.0	0.0	1.1	96.6	-0.3	1.6
	9月	97.2	0.2	1.5	97.9	-0.1	0.9	96.9	0.3	1.7
	10月	97.7	0.5	1.8	98.2	0.3	1.2	97.4	0.5	1.9
	11月	98.1	0.4	1.6	98.2	0.0	0.7	98.0	0.6	2.0
	12月	98.2	0.1	0.6	98.3	0.1	-0.1	98.2	0.2	0.9

次回の企業物価指数（2018年1月速報、2017年12月確報）の公表日は、2月13日（火）。



付. 2017年中の企業物価指数の動向

国内企業物価指数 (2017年平均 速報)

指数は2015年平均=100、%

	ウエイト	指 数	前 年 比	
			2016年	2017年
総 平 均	1,000.0	98.8	2.4	-3.5
夏季電力料金調整後	1,000.0	98.7	2.3	-3.5
飲 食 料 品	141.6	99.9	-0.2	0.1
織 維 製 品	9.6	99.7	0.1	-0.4
木 材 ・ 木 製 品	9.2	102.8	2.1	0.7
パ ル プ ・ 紙 ・ 同 製 品	27.7	99.5	0.0	-0.5
化 学 製 品	89.2	95.1	2.4	-7.1
石 油 ・ 石 炭 製 品	59.5	98.8	18.2	-16.4
プ ラ ス チ ッ ク 製 品	38.2	96.0	-1.0	-3.0
窯 業 ・ 土 石 製 品	23.3	99.7	0.1	-0.4
鉄 鋼	51.7	102.8	9.2	-5.9
非 鉄 金 属	27.1	98.1	12.6	-12.9
金 属 製 品	40.0	101.3	1.5	-0.2
は ん 用 機 器	27.2	100.1	-0.2	0.3
生 産 用 機 器	41.1	99.8	-0.6	0.4
業 務 用 機 器	16.2	102.0	0.4	1.6
電 子 部 品 ・ デ バ イ ス	24.5	97.9	1.1	-3.2
電 気 機 器	52.7	96.0	-1.6	-2.4
情 報 通 信 機 器	20.8	98.3	-1.1	-0.6
輸 送 用 機 器	140.7	98.7	-0.5	-0.8
そ の 他 工 業 製 品	48.0	100.2	0.2	0.0
農 林 水 産 物	35.8	107.6	5.0	2.5
鉱 産 物	3.9	94.3	0.1	-5.8
電 力 ・ 都 市 ガ ス ・ 水 道	67.1	90.7	4.0	-12.8
ス ク ラ ッ プ 類	4.9	120.2	31.5	-8.6

(注) 「夏季電力料金調整後」は、毎年7月から9月に適用される夏季電力割増料金の影響を総平均から除いて算出した指数。

## 輸 出 物 価 指 数 (2017年平均 速報)

指数は2015年平均=100、%

	ウエイト	円 ベ ー ス			契 約 通 貨 ベ ー ス		
		指 数	前 年 比	2016年	指 数	前 年 比	2016年
総 平 均	1,000.0	95.6	5.4	-9.3	100.2	3.4	-3.1
織 維 品	13.8	92.4	2.9	-10.2	97.1	1.1	-4.0
化 学 製 品	98.4	99.5	13.6	-12.4	105.4	11.3	-5.3
金 属 ・ 同 製 品	108.5	104.1	18.0	-11.8	110.3	15.0	-4.1
はん用・生産用・業務用機器	189.4	97.1	1.9	-4.7	99.9	0.4	-0.5
電 気 ・ 電 子 機 器	205.5	92.6	3.3	-10.4	96.9	1.4	-4.4
輸 送 用 機 器	285.2	94.6	2.2	-7.4	99.6	0.0	-0.4
そ の 他 産 品 ・ 製 品	99.2	88.9	5.5	-15.7	93.7	3.4	-9.4

## 輸 入 物 価 指 数 (2017年平均 速報)

指数は2015年平均=100、%

	ウエイト	円 ベ ー ス			契 約 通 貨 ベ ー ス		
		指 数	前 年 比	2016年	指 数	前 年 比	2016年
総 平 均	1,000.0	92.7	10.9	-16.4	98.1	8.8	-9.8
飲 食 料 品 ・ 食 料 用 農 水 産 物	80.4	92.8	5.2	-11.8	97.8	2.7	-4.8
織 維 品	61.3	95.0	-0.3	-4.7	98.0	-1.2	-0.8
金 属 ・ 同 製 品	95.8	98.3	22.9	-20.0	105.0	20.0	-12.5
木 材 ・ 木 製 品 ・ 林 産 物	17.3	94.8	7.1	-11.5	101.5	3.7	-2.1
石 油 ・ 石 炭 ・ 天 然 ガ ス	252.3	91.8	33.8	-31.4	98.7	29.9	-24.0
化 学 製 品	94.7	96.1	7.1	-10.3	99.9	5.6	-5.4
はん用・生産用・業務用機器	68.1	92.4	2.7	-10.0	97.1	0.7	-3.6
電 気 ・ 電 子 機 器	196.6	87.6	-0.2	-12.2	92.5	-1.9	-5.7
輸 送 用 機 器	49.5	96.2	2.3	-6.0	100.2	0.2	0.0
そ の 他 産 品 ・ 製 品	84.0	92.8	2.5	-9.5	98.3	0.3	-2.0

[参考] 需要段階別・用途別指数 (2017年平均 速報)

指数は2015年平均=100、%

	ウエイト	指 数	前 年 比	
				2016年
国内需要財	1,000.000	97.2	4.3	-6.8
国内品	744.660	98.8	2.4	-3.5
輸入品	255.340	92.7	10.9	-16.4
素原材料	100.163	95.9	22.0	-21.4
国内品	26.060	106.8	7.0	-0.2
輸入品	74.103	92.1	29.4	-28.8
中間財	535.481	97.4	4.3	-6.6
国内品	448.097	97.9	3.2	-5.1
輸入品	87.384	94.5	9.9	-14.0
最終財	364.356	97.4	0.5	-3.1
国内品	270.503	99.4	0.5	-1.1
輸入品	93.853	91.4	0.3	-8.9
資本財	112.246	97.9	0.0	-2.1
国内品	87.827	99.9	-0.1	0.0
輸入品	24.419	90.7	0.3	-9.6
消費財	252.110	97.1	0.7	-3.6
国内品	182.676	99.2	0.9	-1.7
輸入品	69.434	91.6	0.2	-8.6
耐久消費財	67.121	93.9	-1.6	-4.6
国内品	42.200	98.3	-1.0	-0.7
輸入品	24.921	86.3	-2.8	-11.2
非耐久消費財	184.989	98.3	1.5	-3.2
国内品	140.476	99.5	1.5	-2.0
輸入品	44.513	94.6	1.9	-7.2

(注) 本指数は、企業物価指数を需要段階（素原材料、最終財等）や用途（資本財、消費財等）に着目した分類に組替え、作成したもの。

〔参考〕 連鎖方式による国内企業物価指数（2017年平均 速報）

指数は2015年平均=100、%

	ウエイト	指 数	前 年 比	
				2016年
総 平 均	1,000.0	98.8	2.5	-3.6
夏季電力料金調整後	1,000.0	98.8	2.6	-3.7
飲 食 料 品	141.6	99.9	-0.2	0.1
織 維 製 品	9.6	99.5	-0.1	-0.4
木 材 ・ 木 製 品	9.2	102.7	2.1	0.6
パ ル プ ・ 紙 ・ 同 製 品	27.7	99.5	0.0	-0.5
化 学 製 品	89.2	95.2	2.7	-7.3
石 油 ・ 石 炭 製 品	59.5	99.1	18.5	-16.4
プ ラ ス チ ッ ク 製 品	38.2	95.8	-1.1	-3.1
窯 業 ・ 土 石 製 品	23.3	99.6	0.1	-0.5
鉄 鋼	51.7	102.9	9.5	-6.0
非 鉄 金 属	27.1	98.5	13.2	-13.0
金 属 製 品	40.0	101.1	1.4	-0.3
は ん 用 機 器	27.2	100.1	-0.1	0.2
生 産 用 機 器	41.1	99.6	-0.7	0.3
業 務 用 機 器	16.2	101.9	0.4	1.5
電 子 部 品 ・ デ バ イ ス	24.5	97.5	0.8	-3.3
電 気 機 器	52.7	95.7	-1.8	-2.5
情 報 通 信 機 器	20.8	98.2	-1.2	-0.6
輸 送 用 機 器	140.7	98.6	-0.6	-0.8
そ の 他 工 業 製 品	48.0	100.0	0.0	0.0
農 林 水 産 物	35.8	107.4	4.8	2.5
鉱 産 物	3.9	94.3	0.4	-6.1
電 力 ・ 都 市 ガ ス ・ 水 道	67.1	90.5	4.1	-13.1
ス ク ラ ッ プ 類	4.9	123.1	32.8	-7.3

- (注) 1. 「夏季電力料金調整後」は、毎年7月から9月に適用される夏季電力割増料金の影響を総平均から除いて算出した指数。  
 2. ウエイト算定年次は2015年。

(特別掲載) 暦年指数 (総平均) の長期時系列

指数は2015年平均=100、%

	国内企業物価		輸出物価				輸入物価			
			円ベース		契約通貨ベース		円ベース		契約通貨ベース	
	指数	前年比	指数	前年比	指数	前年比	指数	前年比	指数	前年比
1988年	101.4	-0.4	133.5	-2.2	126.1	6.5	77.3	-4.6	69.4	5.8
89年	103.3	1.8	139.5	4.4	127.5	1.1	83.2	7.7	72.0	3.8
90年	104.8	1.5	142.4	2.1	123.3	-3.3	90.4	8.6	74.6	3.6
91年	105.9	1.0	134.7	-5.4	123.3	0.0	83.0	-8.2	72.8	-2.5
92年	104.9	-0.9	129.9	-3.6	123.3	0.0	77.9	-6.1	71.6	-1.5
93年	103.4	-1.5	119.5	-8.0	125.3	1.7	69.9	-10.3	71.6	0.0
94年	101.6	-1.7	116.2	-2.7	129.5	3.3	66.0	-5.6	72.8	1.7
95年	100.8	-0.8	113.6	-2.2	132.9	2.7	65.9	-0.1	77.9	7.0
96年	99.1	-1.6	119.1	4.8	126.4	-4.9	72.3	9.7	76.8	-1.4
97年	99.7	0.6	121.2	1.8	120.7	-4.5	77.7	7.5	76.4	-0.6
98年	98.2	-1.5	123.0	1.4	116.3	-3.6	73.9	-4.9	68.9	-9.8
99年	96.8	-1.4	110.5	-10.2	114.6	-1.5	67.1	-9.3	69.1	0.3
2000年	96.9	0.0	105.3	-4.6	115.7	0.9	70.2	4.7	76.1	10.0
01年	94.6	-2.3	108.6	3.1	110.2	-4.7	71.9	2.5	71.2	-6.4
02年	92.7	-2.0	107.3	-1.2	105.9	-3.9	70.9	-1.5	68.3	-4.2
03年	91.9	-0.8	103.0	-4.0	104.9	-1.0	70.3	-0.9	71.0	4.0
04年	93.1	1.3	101.6	-1.4	107.0	2.0	73.2	4.2	77.6	9.3
05年	94.7	1.7	103.6	2.0	107.8	0.8	82.9	13.1	86.6	11.6
06年	96.7	2.2	106.8	3.1	107.0	-0.7	94.4	13.9	94.6	9.2
07年	98.5	1.8	109.2	2.2	107.3	0.2	101.5	7.6	100.4	6.1
08年	102.9	4.5	102.5	-6.1	109.4	2.0	110.2	8.6	120.2	19.8
09年	97.5	-5.2	91.8	-10.5	105.9	-3.3	82.3	-25.3	97.3	-19.0
10年	97.4	-0.1	89.5	-2.5	108.1	2.1	88.1	7.0	110.2	13.2
11年	98.8	1.5	87.5	-2.2	111.5	3.1	94.7	7.5	126.9	15.2
12年	98.0	-0.9	85.7	-2.0	109.9	-1.5	94.4	-0.3	126.8	-0.1
13年	99.2	1.3	95.7	11.7	107.9	-1.8	108.1	14.5	124.7	-1.7
14年	102.3	3.1	98.8	3.2	105.9	-1.9	112.7	4.2	122.6	-1.7
15年	100.0	-2.3	100.0	1.3	100.0	-5.5	100.0	-11.3	100.0	-18.4
16年	96.5	-3.5	90.7	-9.3	96.9	-3.1	83.6	-16.4	90.2	-9.8
17年	98.8	2.4	95.6	5.4	100.2	3.4	92.7	10.9	98.1	8.8

(注) 指数は、各基準の指数を「2015年平均=100」となるよう水準調整して掲載している。一方、前年比は、各基準の指数から算出した値を掲載しているため、上記表に掲載している指数から算出した前年比と掲載されている前年比が一致しない場合がある。

以 上