

日本銀行ホームページから時系列データをダウンロードするには、  
「時系列統計データ検索サイト」をご利用ください。  
<http://www.stat-search.boj.or.jp/index.html>



本件の公表時刻は 8 時 5 0 分

2018年2月13日  
日本銀行調査統計局

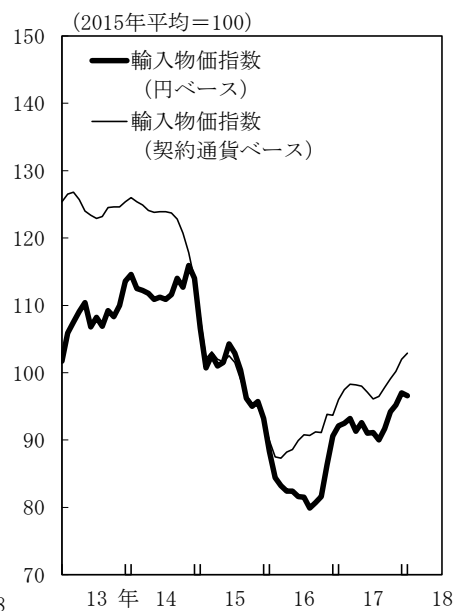
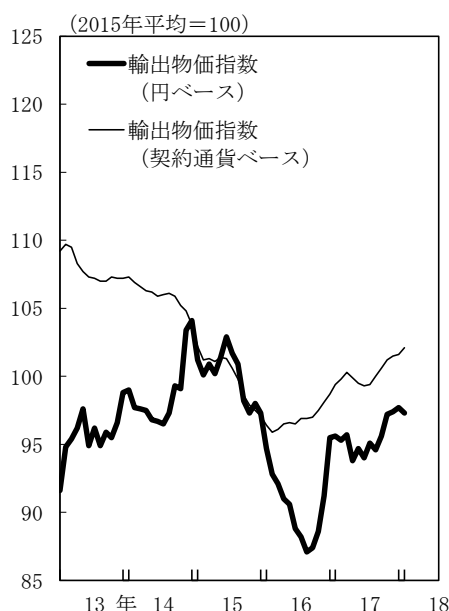
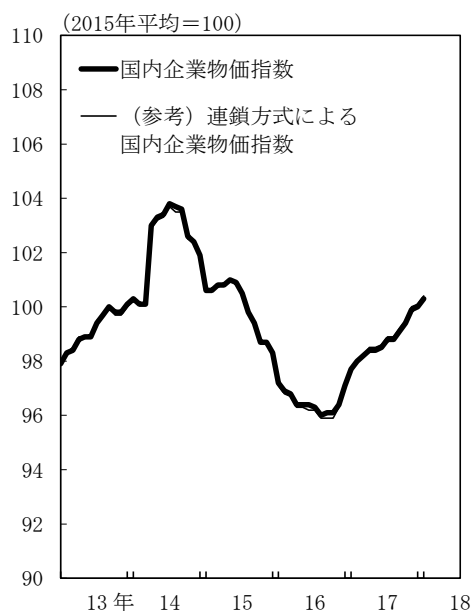
## 企業物価指数(2018年1月速報)

国内企業物価指数は、前月比+0.3%（前年比+2.7%）。  
輸出物価指数は、契約通貨ベースで前月比+0.5%、円ベースで同▲0.4%（前年比+1.8%）。  
輸入物価指数は、契約通貨ベースで前月比+0.9%、円ベースで同▲0.4%（前年比+4.9%）。

指数は2015年平均=100、%

	国内企業物価指数			輸出物価指数				輸入物価指数				(参考) 為替相場 ドル/円 前月比
	前月比	前年比	(参考) 夏季電力 料金調整後 前月比	円 ベース		契約通貨 ベース		円 ベース		契約通貨 ベース		
				前月比	前年比	前月比	前年比	前月比	前年比	前月比	前年比	
2016年 12月	0.7	-1.2	0.7	4.7	-1.8	0.6	1.6	5.0	-2.8	-0.1	0.9	7.3
2017年 1月	0.6	0.5	0.6	0.1	1.0	0.7	3.1	1.7	4.3	2.5	6.8	-1.0
2月	0.3	1.1	0.3	-0.3	2.7	0.4	4.1	0.4	9.6	1.6	11.4	-1.4
3月	0.2	1.4	0.2	0.4	3.9	0.5	4.4	0.8	12.0	0.8	12.6	-0.1
4月	0.2	2.1	0.2	-2.0	3.1	-0.4	3.5	-2.0	10.8	-0.1	11.3	-2.6
5月	0.0	2.1	0.0	1.0	4.5	-0.4	3.0	1.4	12.4	-0.2	10.6	1.9
6月	0.1	2.2	0.1	-0.7	5.9	-0.2	2.9	-1.7	11.5	-0.9	8.0	-1.2
7月	0.3	2.6	0.0	1.2	7.8	0.1	2.6	0.1	11.8	-1.0	5.8	1.4
8月	0.0	2.9	0.1	-0.5	8.6	0.6	3.2	-1.2	12.6	0.4	6.4	-2.2
9月	0.3	3.1	0.2	1.1	9.4	0.6	3.7	1.9	13.6	1.3	7.2	0.7
10月	0.3	3.4	0.6	1.7	9.7	0.6	3.8	2.7	15.4	1.3	8.8	2.0
11月	0.5	3.6	0.5	0.2	6.8	0.3	3.5	1.1	10.3	1.1	6.8	0.0
12月 確報	r 0.1	r 3.0	r 0.1	0.3	2.3	r 0.1	r 2.9	1.9	7.1	1.8	8.9	0.1
2018年1月速報	0.3	2.7	0.3	-0.4	1.8	0.5	2.7	-0.4	4.9	0.9	7.2	-1.9
1月指数	100.3		100.3	97.3		102.1		96.6		102.9		110.9

(注) 1. 為替は符号がマイナスの場合、円高を示す。  
2. r: 訂正值



(前月比で上昇・下落した主な類別・品目)

国内企業物価指数		前月比 +0.3 %
類別	寄与度	主な品目
石油・石炭製品	0.22 %	ガソリン、軽油、C重油
化学製品	0.09 %	エチレン、プロピレン、キシレン
非鉄金属	0.04 %	銅地金、アルミニウム・同合金圧延製品、金地金
鉄鋼	0.04 %	小形棒鋼、フェロマンガ、機械用銑鉄鋳物
スクラップ類	0.01 %	鉄くず
飲食料品	0.01 %	配合飼料、大豆かす、小麦粉
農林水産物	-0.16 %	鶏卵、豚肉、牛肉

輸出物価指数 (契約通貨ベース)		前月比 +0.5 %
類別	寄与度	主な品目
その他産品・製品	0.15 %	人造黒鉛電極、ジェット燃料油・灯油、軽油
金属・同製品	0.14 %	金地金、鉄くず、貴金属展伸材
電気・電子機器	0.10 %	映像機器、シリコンウエハ、発電機
はん用・生産用・業務用機器	0.06 %	半導体製造装置、カメラ用交換レンズ、印刷関連機械
輸送用機器	0.02 %	航空機用原動機部品、普通乗用車(ガソリン車)、航空機部品(除原動機)

輸入物価指数 (契約通貨ベース)		前月比 +0.9 %
類別	寄与度	主な品目
石油・石炭・天然ガス	0.80 %	液化天然ガス、原油、ナフサ
化学製品	0.13 %	カーボンブラック、飽和ポリエステル樹脂、メタノール
金属・同製品	0.06 %	白金地金、金属製管継手、パラジウム
その他産品・製品	0.02 %	プラスチックフィルム・シート、製紙さらしクラフトパルプ、ミルクカートン用紙
はん用・生産用・業務用機器	0.02 %	バルブ、医療用品、カメラ用レンズ・交換レンズ
電気・電子機器	-0.21 %	モス型ロジック集積回路、携帯電話機、印刷装置

# 国内企業物価指数 (2018年1月速報)

指数は2015年平均=100、%

	ウエイト	指数 (速報)		前月比 (速報)		前年同月比 (速報)	
			12月 (確報)		12月 (確報)		12月 (確報)
総平均	1,000.0	100.3	r 100.0	0.3	r 0.1	2.7	r 3.0
夏季電力料金調整後	1,000.0	100.3	r 100.0	0.3	r 0.1	2.7	r 3.0
飲食料品	141.6	100.1	r 100.0	0.1	r 0.0	0.4	r 0.0
繊維製品	9.6	99.6	r 100.3	-0.7	r -0.1	1.3	r 1.2
木材・木製品	9.2	104.5	104.3	0.2	0.3	3.2	3.4
パルプ・紙・同製品	27.7	101.0	r 101.0	0.0	r 0.2	2.1	r 2.1
化学製品	89.2	97.3	96.3	1.0	0.5	2.3	3.5
石油・石炭製品	59.5	110.3	r 106.6	3.5	r 1.3	12.3	r 14.9
プラスチック製品	38.2	95.8	r 95.7	0.1	r -0.2	0.0	r -0.1
窯業・土石製品	23.3	100.0	r 99.9	0.1	r -0.1	0.3	r 0.3
鉄鋼	51.7	105.9	r 105.2	0.7	r 0.4	7.2	r 9.0
非鉄金属	27.1	104.8	103.3	1.5	-0.2	10.5	11.2
金属製品	40.0	102.7	r 102.3	0.4	r 0.1	2.6	r 2.7
はん用機器	27.2	100.3	r 100.1	0.2	r -0.3	0.5	r 0.0
生産用機器	41.1	99.7	r 100.0	-0.3	r 0.2	0.1	r -0.4
業務用機器	16.2	101.9	r 102.2	-0.3	r -0.2	-0.9	r -0.3
電子部品・デバイス	24.5	98.4	98.5	-0.1	0.1	1.0	1.0
電気機器	52.7	95.4	r 95.4	0.0	r -0.3	-0.6	r -0.7
情報通信機器	20.8	98.4	r 98.4	0.0	r 0.0	-0.1	r 0.1
輸送用機器	140.7	98.8	98.8	0.0	0.0	0.2	0.2
その他工業製品	48.0	100.4	r 100.3	0.1	r 0.1	0.6	r 0.3
農林水産物	35.8	108.7	113.1	-3.9	0.6	3.7	5.6
鉱産物	3.9	95.0	r 95.0	0.0	r 0.1	2.4	r 2.7
電力・都市ガス・水道	67.1	91.1	r 91.1	0.0	r -0.3	7.9	r 8.8
スクラップ類	4.9	141.4	r 138.4	2.2	3.7	26.3	27.6

(注) 1. 「夏季電力料金調整後」は、毎年7月から9月に適用される夏季電力割増料金の影響を総平均から除いて算出した指数。

2. r : 訂正值

## 輸 出 物 価 指 数 (2018年1月速報)

指数は2015年平均=100、%

	ウエイト	指 数 (速報)		前月比 (速報)			前年同月比 (速報)		
		円 ベース	12 月 (確報)	円 ベース	12 月 (確報)	契約通貨 ベース	円 ベース	12 月 (確報)	契約通貨 ベース
総 平 均	1,000.0	97.3	97.7	-0.4	0.3	0.5	1.8	2.3	2.7
織 維 品	13.8	91.4	r 92.6	-1.3	r -0.6	-0.3	-0.9	r -0.9	0.3
化 学 製 品	98.4	103.1	r 104.5	-1.3	r 0.7	-0.1	3.5	r 7.2	6.0
金 属 ・ 同 製 品	108.5	110.2	r 110.6	-0.4	r 0.3	1.1	7.9	r 10.6	10.8
はん用・生産用・業務用機器	189.4	97.9	r 97.8	0.1	r -0.2	0.3	1.2	r 0.9	0.7
電 気 ・ 電 子 機 器	205.5	93.3	93.7	-0.4	0.3	0.5	0.5	0.3	1.6
輸 送 用 機 器	285.2	94.7	95.3	-0.6	0.1	0.0	-0.8	-1.1	-0.6
そ の 他 産 品 ・ 製 品	99.2	92.7	r 92.3	0.4	r 1.1	1.6	4.2	r 4.6	5.9

(注) r : 訂正值

## 輸 入 物 価 指 数 (2018年1月速報)

指数は2015年平均=100、%

	ウエイト	指 数 (速報)		前月比 (速報)			前年同月比 (速報)		
		円 ベース	12 月 (確報)	円 ベース	12 月 (確報)	契約通貨 ベース	円 ベース	12 月 (確報)	契約通貨 ベース
総 平 均	1,000.0	96.6	97.0	-0.4	1.9	0.9	4.9	7.1	7.2
飲 食 料 品 ・ 食 料 用 農 水 産 物	80.4	93.3	94.3	-1.1	0.3	-0.1	-0.1	1.1	1.0
織 維 品	61.3	95.0	95.4	-0.4	0.3	0.2	-0.9	-1.6	0.0
金 属 ・ 同 製 品	95.8	104.0	105.0	-1.0	1.3	0.6	12.2	15.8	15.2
木 材 ・ 木 製 品 ・ 林 産 物	17.3	99.0	r 99.5	-0.5	r 1.1	0.8	5.9	r 6.0	6.8
石 油 ・ 石 炭 ・ 天 然 ガ ス	252.3	103.7	r 102.6	1.1	r 6.0	2.9	13.6	r 21.7	17.4
化 学 製 品	94.7	98.8	r 98.3	0.5	r 0.8	1.5	3.3	r 4.8	4.5
はん用・生産用・業務用機器	68.1	94.4	95.1	-0.7	0.1	0.3	3.2	2.3	4.3
電 気 ・ 電 子 機 器	196.6	86.8	88.8	-2.3	0.1	-1.1	-1.1	-0.9	0.9
輸 送 用 機 器	49.5	96.6	97.5	-0.9	0.2	-0.4	1.2	1.5	0.8
そ の 他 産 品 ・ 製 品	84.0	92.8	r 93.6	-0.9	r 0.2	0.3	-0.6	r -1.1	1.3

(注) r : 訂正值

[参考] 需要段階別・用途別指数 (2018年1月速報)

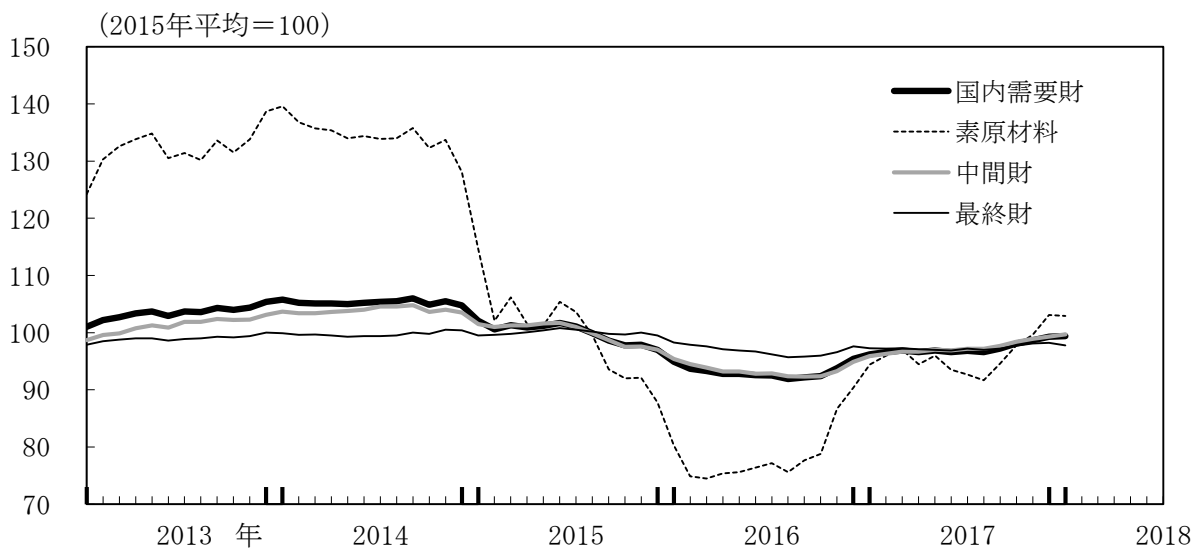
指数は2015年平均=100、%

	ウェイト	指数 (速報)	前月比 (速報)	前年同月比 (速報)	
				12月 (確報)	12月 (確報)
国内需要財	1,000.000	99.4	0.1	0.6	4.1
国内品	744.660	100.3	0.3	r 0.1	r 3.0
輸入品	255.340	96.6	-0.4	1.9	7.1
素原材料	100.163	102.9	-0.2	3.5	14.0
国内品	26.060	110.4	-1.8	r 1.1	r 7.5
輸入品	74.103	100.3	0.4	r 4.6	r 17.0
中間財	535.481	99.7	0.4	0.4	4.6
国内品	448.097	99.9	0.7	r 0.1	r 4.1
輸入品	87.384	99.0	-0.4	1.3	7.3
最終財	364.356	97.8	-0.4	0.1	0.6
国内品	270.503	100.1	-0.1	0.1	0.9
輸入品	93.853	91.5	-1.2	0.3	-0.1
資本財	112.246	97.8	-0.5	0.1	-0.1
国内品	87.827	100.0	-0.1	0.1	0.1
輸入品	24.419	89.9	-2.0	r -0.1	r -1.2
消費財	252.110	97.9	-0.3	0.2	0.9
国内品	182.676	100.1	-0.1	0.1	1.2
輸入品	69.434	92.0	-1.0	r 0.4	r 0.2
耐久消費財	67.121	93.6	-0.2	r -0.3	r -0.8
国内品	42.200	97.6	0.0	r -0.5	r -1.0
輸入品	24.921	86.7	-0.8	0.0	-0.6
非耐久消費財	184.989	99.4	-0.3	r 0.3	r 1.5
国内品	140.476	100.8	-0.2	0.3	1.9
輸入品	44.513	95.0	-0.9	0.5	0.5

(注) 1. 本指数は、企業物価指数を需要段階（素原材料、最終財等）や用途（資本財、消費財等）に着目した分類に組替え作成したもの。

2. r：訂正值

(各需要段階の指数)



[参考] 連鎖方式による国内企業物価指数 (2018年1月速報)

指数は2015年平均=100、%

	ウエイト	指数 (速報)	前月比 (速報)	12月		前年同月比 (速報)	12月	
				(確報)			(確報)	
総平均	1,000.0	100.4	0.3		0.1	2.8		3.2
夏季電力料金調整後	1,000.0	100.4	0.3		0.1	2.8		3.2
飲食料品	141.6	100.0	0.1	r	0.1	0.4	r	0.0
繊維製品	9.6	99.5	-0.6	r	-0.1	1.3	r	1.1
木材・木製品	9.2	104.5	0.3		0.2	3.3		3.4
パルプ・紙・同製品	27.7	100.9	0.0	r	0.2	2.0	r	2.0
化学製品	89.2	97.5	1.0		0.4	2.8		4.0
石油・石炭製品	59.5	110.7	3.5		1.3	12.5		15.2
プラスチック製品	38.2	95.6	0.0		-0.1	0.0		-0.1
窯業・土石製品	23.3	99.8	0.1		0.0	0.2		0.2
鉄鋼	51.7	106.0	0.7	r	0.4	7.4	r	9.2
非鉄金属	27.1	105.2	1.5		-0.1	10.6		11.4
金属製品	40.0	102.3	0.3	r	0.1	2.3	r	2.6
はん用機器	27.2	100.3	0.3	r	-0.3	0.5	r	0.0
生産用機器	41.1	99.6	-0.2	r	0.1	0.2	r	-0.5
業務用機器	16.2	101.7	-0.3	r	-0.1	-0.9	r	-0.4
電子部品・デバイス	24.5	97.9	-0.1		0.1	0.8		0.7
電気機器	52.7	95.1	0.0	r	-0.3	-0.8	r	-0.8
情報通信機器	20.8	98.2	-0.1	r	0.1	-0.2	r	0.1
輸送用機器	140.7	98.7	0.0		0.0	0.1		0.1
その他工業製品	48.0	100.3	0.2	r	0.0	0.6	r	0.2
農林水産物	35.8	107.8	-4.3		0.6	3.1		5.4
鉱産物	3.9	95.1	0.0	r	0.1	2.8	r	3.3
電力・都市ガス・水道	67.1	91.1	0.1	r	-0.4	8.3	r	9.1
スクラップ類	4.9	143.6	1.9		3.4	25.0		26.4

(注) 1. 「夏季電力料金調整後」は、毎年7月から9月に適用される夏季電力割増料金の影響を総平均から除いて算出した指数。

2. ウェイト算定年次は2015年。

3. r : 訂正值

[参考] 各物価指数の時系列データ (1)

指数は2015年平均=100、%

	国内企業物価指数						輸出物価指数								
	総平均						総平均 (円ベース)				総平均 (契約通貨ベース)				
	前期 (月)比	前年比	3か月 前比	(参考) 夏季電力 料金調整後		前期 (月)比	3か月 前比	前期 (月)比	前年比	3か月 前比	前期 (月)比	前年比	3か月 前比		
				前期 (月)比	3か月 前比										
2015 年	100.0	—	—	—	—	—	100.0	—	—	—	100.0	—	—	—	
2016	96.5	—	-3.5	—	—	—	90.7	—	-9.3	—	96.9	—	-3.1	—	
2017	98.8	—	2.4	—	—	—	95.6	—	5.4	—	100.2	—	3.4	—	
2015 年度	99.1	—	—	—	—	—	98.1	—	—	—	98.6	—	—	—	
2016	96.8	—	-2.3	—	—	—	91.3	—	-6.9	—	97.9	—	-0.7	—	
2017 年	Q1	98.0	1.6	1.0	—	1.6	—	95.5	4.0	2.5	—	99.8	1.7	3.9	—
	Q2	98.4	0.4	2.1	—	0.4	—	94.2	-1.4	4.6	—	99.6	-0.2	3.2	—
	Q3	98.9	0.5	2.9	—	0.2	—	95.1	1.0	8.6	—	100.0	0.4	3.2	—
	Q4	99.8	0.9	3.4	—	1.2	—	97.4	2.4	6.1	—	101.4	1.4	3.4	—
2016 年	12月	97.1	0.7	-1.2	1.0	0.7	1.4	95.5	4.7	-1.8	9.3	98.7	0.6	1.6	1.8
2017 年	1月	97.7	0.6	0.5	1.7	0.6	1.7	95.6	0.1	1.0	7.9	99.4	0.7	3.1	1.9
	2月	98.0	0.3	1.1	1.7	0.3	1.7	95.3	-0.3	2.7	4.5	99.8	0.4	4.1	1.7
	3月	98.2	0.2	1.4	1.1	0.2	1.1	95.7	0.4	3.9	0.2	100.3	0.5	4.4	1.6
	4月	98.4	0.2	2.1	0.7	0.2	0.7	93.8	-2.0	3.1	-1.9	99.9	-0.4	3.5	0.5
	5月	98.4	0.0	2.1	0.4	0.0	0.4	94.7	1.0	4.5	-0.6	99.5	-0.4	3.0	-0.3
	6月	98.5	0.1	2.2	0.3	0.1	0.3	94.0	-0.7	5.9	-1.8	99.3	-0.2	2.9	-1.0
	7月	98.8	0.3	2.6	0.4	0.0	0.1	95.1	1.2	7.8	1.4	99.4	0.1	2.6	-0.5
	8月	98.8	0.0	2.9	0.4	0.1	0.2	94.6	-0.5	8.6	-0.1	100.0	0.6	3.2	0.5
	9月	99.1	0.3	3.1	0.6	0.2	0.3	95.6	1.1	9.4	1.7	100.6	0.6	3.7	1.3
	10月	99.4	0.3	3.4	0.6	0.6	0.9	97.2	1.7	9.7	2.2	101.2	0.6	3.8	1.8
	11月	99.9	0.5	3.6	1.1	0.5	1.3	97.4	0.2	6.8	3.0	101.5	0.3	3.5	1.5
	12月	100.0	0.1	3.0	0.9	0.1	1.2	97.7	0.3	2.3	2.2	101.6	0.1	2.9	1.0
2018 年	1月	100.3	0.3	2.7	0.9	0.3	0.9	97.3	-0.4	1.8	0.1	102.1	0.5	2.7	0.9

指数は2015年平均=100、%

	輸入物価指数								(参考)	
	総平均 (円ベース)				総平均 (契約通貨ベース)				為替相場 ドル/円	
	前期 (月)比	前年比	3か月 前比	前期 (月)比	前年比	3か月 前比	前期 (月)比			
2015 年	100.0	—	—	—	100.0	—	—	—	14.4	
2016	83.6	—	-16.4	—	90.2	—	-9.8	—	-10.1	
2017	92.7	—	10.9	—	98.1	—	8.8	—	3.1	
2015 年度	95.5	—	—	—	95.9	—	—	—	9.3	
2016	85.4	—	-10.6	—	92.5	—	-3.5	—	-9.8	
2017 年	Q1	92.6	7.4	8.6	—	97.3	4.7	10.3	—	4.0
	Q2	91.6	-1.1	11.6	—	97.8	0.5	10.0	—	-2.2
	Q3	90.9	-0.8	12.6	—	96.8	-1.0	6.5	—	-0.1
	Q4	95.5	5.1	10.8	—	100.4	3.7	8.1	—	1.8
2016 年	12月	90.6	5.0	-2.8	12.3	93.7	-0.1	0.9	2.7	7.3
2017 年	1月	92.1	1.7	4.3	12.9	96.0	2.5	6.8	5.4	-1.0
	2月	92.5	0.4	9.6	7.2	97.5	1.6	11.4	3.9	-1.4
	3月	93.2	0.8	12.0	2.9	98.3	0.8	12.6	4.9	-0.1
	4月	91.3	-2.0	10.8	-0.9	98.2	-0.1	11.3	2.3	-2.6
	5月	92.6	1.4	12.4	0.1	98.0	-0.2	10.6	0.5	1.9
	6月	91.0	-1.7	11.5	-2.4	97.1	-0.9	8.0	-1.2	-1.2
	7月	91.1	0.1	11.8	-0.2	96.1	-1.0	5.8	-2.1	1.4
	8月	90.0	-1.2	12.6	-2.8	96.5	0.4	6.4	-1.5	-2.2
	9月	91.7	1.9	13.6	0.8	97.8	1.3	7.2	0.7	0.7
	10月	94.2	2.7	15.4	3.4	99.1	1.3	8.8	3.1	2.0
	11月	95.2	1.1	10.3	5.8	100.2	1.1	6.8	3.8	0.0
	12月	97.0	1.9	7.1	5.8	102.0	1.8	8.9	4.3	0.1
2018 年	1月	96.6	-0.4	4.9	2.5	102.9	0.9	7.2	3.8	-1.9

(注) 為替の「年・年度」は前年比。符号がマイナスの場合、円高を示す。

## 〔参考〕各物価指数の時系列データ（2）

指数は2015年平均=100、%

	国内需要財									
		前期		素原材料	前期		中間財	前期		
		(月)比	前年比		(月)比	前年比		(月)比	前年比	
2015年	100.0	—	—	100.0	—	—	100.0	—	—	
2016年	93.2	—	-6.8	78.6	—	-21.4	93.4	—	-6.6	
2017年	97.2	—	4.3	95.9	—	22.0	97.4	—	4.3	
2015年度	98.2	—	—	92.2	—	—	98.3	—	—	
2016年度	93.8	—	-4.5	83.4	—	-9.5	93.9	—	-4.5	
2017年	Q1	96.6	2.9	2.8	95.8	12.3	25.1	96.3	3.0	1.8
	Q2	96.7	0.1	4.3	94.7	-1.1	24.9	96.9	0.6	4.1
	Q3	96.9	0.2	5.1	93.0	-1.8	21.1	97.4	0.5	5.3
	Q4	98.7	1.9	5.1	100.2	7.7	17.5	98.9	1.5	5.8
2016年	12月	95.4	1.7	-1.6	90.4	4.3	3.0	94.9	1.7	-2.2
2017年	1月	96.2	0.8	1.4	94.4	4.4	17.6	95.9	1.1	0.5
	2月	96.6	0.4	3.1	96.0	1.7	28.2	96.3	0.4	1.9
	3月	96.9	0.3	3.9	97.0	1.0	30.2	96.7	0.4	3.0
	4月	96.6	-0.3	4.1	94.5	-2.6	25.3	96.7	0.0	3.8
	5月	96.9	0.3	4.4	96.0	1.6	27.0	97.0	0.3	4.1
	6月	96.6	-0.3	4.3	93.5	-2.6	22.4	96.9	-0.1	4.4
	7月	96.8	0.2	4.6	92.7	-0.9	20.1	97.2	0.3	4.6
	8月	96.6	-0.2	5.1	91.7	-1.1	21.3	97.2	0.0	5.2
	9月	97.2	0.6	5.4	94.6	3.2	21.8	97.7	0.5	5.9
	10月	98.1	0.9	6.2	97.8	3.4	24.1	98.4	0.7	6.5
	11月	98.7	0.6	5.2	99.6	1.8	14.9	98.9	0.5	6.0
	12月	99.3	0.6	4.1	103.1	3.5	14.0	99.3	0.4	4.6
2018年	1月	99.4	0.1	3.3	102.9	-0.2	9.0	99.7	0.4	4.0

指数は2015年平均=100、%

	国内需要財（続）									
	最終財	前期		資本財	前期		消費財	前期		
		(月)比	前年比		(月)比	前年比		(月)比	前年比	
2015年	100.0	—	—	100.0	—	—	100.0	—	—	
2016年	96.9	—	-3.1	97.9	—	-2.1	96.4	—	-3.6	
2017年	97.4	—	0.5	97.9	—	0.0	97.1	—	0.7	
2015年度	99.6	—	—	99.7	—	—	99.5	—	—	
2016年度	96.7	—	-2.9	97.6	—	-2.1	96.3	—	-3.2	
2017年	Q1	97.3	0.6	-0.6	97.8	0.2	-1.0	97.0	0.7	-0.6
	Q2	97.0	-0.3	0.1	97.5	-0.3	-0.5	96.8	-0.2	0.4
	Q3	97.1	0.1	1.3	98.0	0.5	0.9	96.8	0.0	1.6
	Q4	98.0	0.9	1.3	98.2	0.2	0.6	97.9	1.1	1.7
2016年	12月	97.6	1.0	-1.9	98.4	0.9	-1.2	97.3	1.2	-2.2
2017年	1月	97.3	-0.3	-1.0	98.0	-0.4	-1.0	97.0	-0.3	-1.0
	2月	97.2	-0.1	-0.7	97.6	-0.4	-1.1	97.0	0.0	-0.5
	3月	97.3	0.1	-0.3	97.7	0.1	-0.9	97.1	0.1	-0.1
	4月	97.1	-0.2	0.0	97.6	-0.1	-0.7	96.9	-0.2	0.3
	5月	97.0	-0.1	0.1	97.5	-0.1	-0.5	96.8	-0.1	0.4
	6月	96.9	-0.1	0.2	97.4	-0.1	-0.3	96.7	-0.1	0.5
	7月	97.2	0.3	1.0	98.0	0.6	0.5	96.9	0.2	1.4
	8月	97.0	-0.2	1.4	98.0	0.0	1.1	96.6	-0.3	1.6
	9月	97.2	0.2	1.5	97.9	-0.1	0.9	96.9	0.3	1.7
	10月	97.7	0.5	1.8	98.2	0.3	1.2	97.4	0.5	1.9
	11月	98.1	0.4	1.6	98.2	0.0	0.7	98.0	0.6	2.0
	12月	98.2	0.1	0.6	98.3	0.1	-0.1	98.2	0.2	0.9
2018年	1月	97.8	-0.4	0.5	97.8	-0.5	-0.2	97.9	-0.3	0.9

次回の企業物価指数（2018年2月速報、2018年1月確報）の公表日は、3月13日（火）。

以上