

日本銀行ホームページから時系列データをダウンロードするには、
「時系列統計データ検索サイト」をご利用ください。
<http://www.stat-search.boj.or.jp/index.html>



2018年4月11日
日本銀行調査統計局

本件の公表時刻は8時50分

企業物価指数(2018年3月速報)

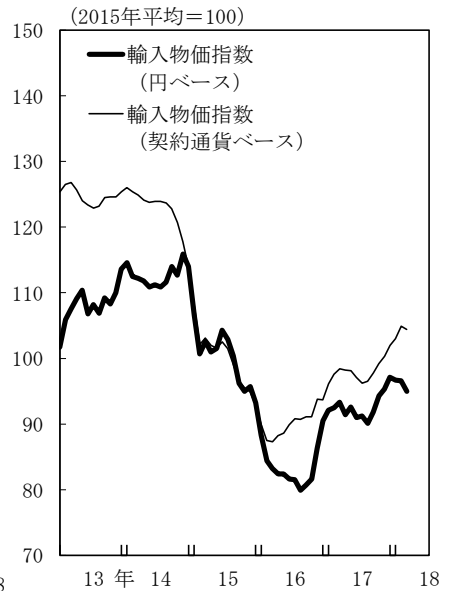
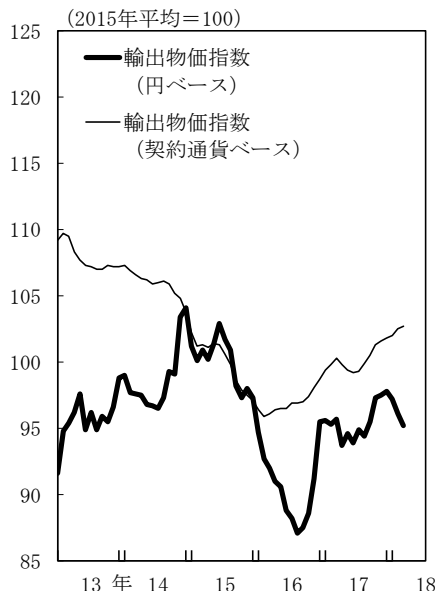
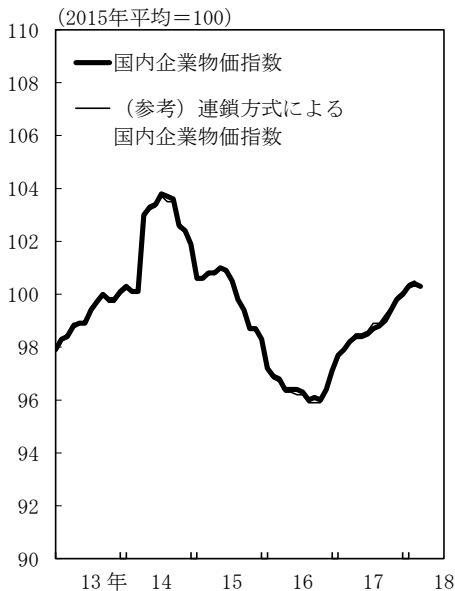
付. 2017年度中の企業物価指数の動向
(特別掲載) 年度指数(総平均)の長期時系列

国内企業物価指数は、前月比▲0.1%（前年比+2.1%）。
輸出物価指数は、契約通貨ベースで前月比+0.2%、円ベースで同▲0.9%（前年比▲0.5%）。
輸入物価指数は、契約通貨ベースで前月比▲0.5%、円ベースで同▲1.7%（前年比+1.8%）。

指数は2015年平均=100、%

	国内企業物価指数			輸出物価指数				輸入物価指数				(参考) 為替相場 ドル/円 前月比
	前月比	前年比	(参考) 夏季電力 料金調整後	円 ベース		契約通貨 ベース		円 ベース		契約通貨 ベース		
			前月比	前月比	前年比	前年比	前月比	前年比	前月比	前年比		
2017年 2月	0.2	1.0	0.2	-0.3	2.8	0.4	4.1	0.4	9.6	1.6	11.5	-1.4
3月	0.3	1.4	0.3	0.4	4.0	0.5	4.4	0.9	12.1	0.8	12.7	-0.1
4月	0.2	2.1	0.2	-2.1	3.0	-0.5	3.5	-2.0	10.9	-0.2	11.3	-2.6
5月	0.0	2.1	0.0	1.0	4.4	-0.4	3.0	1.3	12.4	-0.1	10.7	1.9
6月	0.1	2.2	0.1	-0.7	5.7	-0.2	2.8	-1.7	11.5	-1.0	8.0	-1.2
7月	0.2	2.5	0.0	1.1	7.6	0.1	2.5	0.2	11.9	-0.9	5.9	1.4
8月	0.1	2.9	0.0	-0.5	8.4	0.6	3.1	-1.2	12.8	0.3	6.4	-2.2
9月	0.2	3.0	0.3	1.2	9.1	0.6	3.6	1.9	13.8	1.3	7.4	0.7
10月	0.4	3.5	0.6	1.9	9.8	0.8	4.0	2.7	15.6	1.4	8.9	2.0
11月	0.4	3.5	0.4	0.2	6.9	0.3	3.6	1.1	10.4	1.1	6.9	0.0
12月	0.2	3.0	0.2	0.3	2.4	0.2	3.1	1.9	7.3	1.7	8.9	0.1
2018年 1月	0.3	2.7	0.3	-0.6	1.7	0.2	2.6	-0.4	5.0	1.0	7.2	-1.9
2月 確報	r 0.1	r 2.6	r 0.1	-1.1	0.8	r 0.5	r 2.7	-0.1	4.4	1.8	7.5	-2.6
3月 速報	-0.1	2.1	-0.1	-0.9	-0.5	0.2	2.4	-1.7	1.8	-0.5	6.1	-1.8
3月 指数	100.3		100.3	95.2		102.7		95.0		104.4		106.1

(注) 1. 為替は符号がマイナスの場合、円高を示す。
2. r: 訂正值



(前月比で上昇・下落した主な類別・品目)

国内企業物価指数		前月比 -0.1 %
類別	寄与度	主な品目
石油・石炭製品	-0.11 %	ガソリン、軽油、液化石油ガス
非鉄金属	-0.05 %	銅地金、電力・通信用メタルケーブル、アルミニウム合金・同二次合金地金
化学製品	-0.02 %	キシレン、ベンゼン、スチレンモノマー
電力・都市ガス・水道	0.04 %	産業用特別高圧電力、業務用高圧電力、産業用高圧電力
鉄鋼	0.02 %	小形棒鋼、機械用銑鉄鋳物、普通鋼鋼管

輸出力物価指数 (契約通貨ベース)		前月比 +0.2 %
類別	寄与度	主な品目
化学製品	0.15 %	塩化ビニルモノマー、合成ゴム、スチレンモノマー
金属・同製品	0.08 %	鉄くず、熱延広幅帯鋼、厚中板
繊維品	0.01 %	アクリル短繊維、化学繊維織物
電気・電子機器	-0.06 %	映像機器、モス型メモリ集積回路、線形回路・混成集積回路
輸送用機器	-0.03 %	駆動・伝導・操縦装置部品、自動車用内燃機関・同部品、カーエアコン部品
その他産品・製品	-0.01 %	軽油、C重油、ジェット燃料油・灯油

輸入物価指数 (契約通貨ベース)		前月比 -0.5 %
類別	寄与度	主な品目
石油・石炭・天然ガス	-0.64 %	原油、液化石油ガス、ナフサ
化学製品	0.12 %	酸化チタン、循環器官用薬、飽和ポリエステル樹脂
その他産品・製品	0.03 %	プラスチックフィルム・シート、天然ゴム、羽毛
電気・電子機器	0.02 %	サーバ、プリント配線板、ルームエアコン
木材・木製品・林産物	0.02 %	合板、米材製材、広葉樹チップ
飲食料品・食料用農水産物	0.01 %	牛肉、乾燥果実・ナッツ類、ワイン
金属・同製品	0.01 %	アルミニウム地金、ニッケル地金、モリブデン鉍

国内企業物価指数 (2018年3月速報)

指数は2015年平均=100、%

	ウエイト	指数 (速報)		前月比 (速報)		前年同月比 (速報)	
			2月 (確報)		2月 (確報)		2月 (確報)
総平均	1,000.0	100.3	r 100.4	-0.1	r 0.1	2.1	r 2.6
夏季電力料金調整後	1,000.0	100.3	r 100.4	-0.1	r 0.1	2.1	r 2.6
飲食料品	141.6	99.9	99.9	0.0	0.0	-0.1	0.1
繊維製品	9.6	100.7	100.2	0.5	0.6	1.3	1.2
木材・木製品	9.2	105.6	105.1	0.5	0.4	3.8	3.2
パルプ・紙・同製品	27.7	101.4	r 101.4	0.0	r 0.4	2.4	r 2.6
化学製品	89.2	97.6	r 97.9	-0.3	r 0.4	2.4	r 2.0
石油・石炭製品	59.5	108.1	r 110.0	-1.7	r -0.6	7.0	r 11.4
プラスチック製品	38.2	96.3	96.1	0.2	0.3	0.6	0.4
窯業・土石製品	23.3	100.1	r 100.2	-0.1	r 0.2	0.7	r 0.6
鉄鋼	51.7	106.5	r 106.1	0.4	r 0.4	6.2	r 6.3
非鉄金属	27.1	102.0	104.0	-1.9	-0.8	6.5	8.6
金属製品	40.0	102.8	r 102.8	0.0	r 0.0	2.6	r 2.8
はん用機器	27.2	100.4	r 100.3	0.1	r -0.1	0.8	r 0.3
生産用機器	41.1	100.4	100.3	0.1	0.1	1.4	1.4
業務用機器	16.2	102.8	r 102.8	0.0	r 1.0	0.4	r 0.6
電子部品・デバイス	24.5	97.7	r 97.9	-0.2	r -0.4	0.1	r 0.3
電気機器	52.7	94.7	r 94.8	-0.1	r -0.4	-0.6	r -0.7
情報通信機器	20.8	98.0	r 98.1	-0.1	r -0.2	-0.3	r -0.3
輸送用機器	140.7	98.7	98.7	0.0	-0.1	0.2	0.2
その他工業製品	48.0	100.5	r 100.5	0.0	r 0.1	0.4	r 0.6
農林水産物	35.8	109.1	r 109.3	-0.2	r 0.6	3.5	r 3.6
鉱産物	3.9	95.9	r 95.6	0.3	r 0.5	1.8	r 2.4
電力・都市ガス・水道	67.1	92.4	r 91.8	0.7	r 0.5	6.5	r 7.1
スクラップ類	4.9	140.3	139.6	0.5	-1.3	17.6	24.4

(注) 1. 「夏季電力料金調整後」は、毎年7月から9月に適用される夏季電力割増料金の影響を総平均から除いて算出した指数。

2. r : 訂正值

輸 出 物 価 指 数 (2018年3月速報)

指数は2015年平均=100、%

	ウエイト	指 数 (速報)		前月比 (速報)			前年同月比 (速報)		
		円 ベース	2 月 (確報)	円 ベース	2 月 (確報)	契約通貨 ベース	円 ベース	2 月 (確報)	契約通貨 ベース
総 平 均	1,000.0	95.2	96.1	-0.9	-1.1	0.2	-0.5	0.8	2.4
織 維 品	13.8	90.3	r 90.6	-0.3	r -1.1	0.8	-3.0	r -2.3	-0.2
化 学 製 品	98.4	103.5	r 103.5	0.0	r 0.8	1.3	0.9	r 3.2	5.6
金 属 ・ 同 製 品	108.5	108.0	r 108.7	-0.6	r -1.5	0.7	4.3	6.0	9.5
はん用・生産用・業務用機器	189.4	96.1	r 96.7	-0.6	r -0.6	0.1	-0.5	r 0.8	0.1
電 気 ・ 電 子 機 器	205.5	90.3	r 91.5	-1.3	r -1.7	-0.3	-2.0	r -0.7	0.8
輸 送 用 機 器	285.2	92.0	r 93.3	-1.4	r -1.7	-0.1	-3.0	r -1.7	-0.5
そ の 他 産 品 ・ 製 品	99.2	91.4	r 92.6	-1.3	r -0.2	-0.1	2.9	r 4.2	6.9

(注) r : 訂正值

輸 入 物 価 指 数 (2018年3月速報)

指数は2015年平均=100、%

	ウエイト	指 数 (速報)		前月比 (速報)			前年同月比 (速報)		
		円 ベース	2 月 (確報)	円 ベース	2 月 (確報)	契約通貨 ベース	円 ベース	2 月 (確報)	契約通貨 ベース
総 平 均	1,000.0	95.0	96.6	-1.7	-0.1	-0.5	1.8	4.4	6.1
飲 食 料 品 ・ 食 料 用 農 水 産 物	80.4	91.3	r 92.3	-1.1	r -1.1	0.2	-1.6	r -0.6	1.6
織 維 品	61.3	93.2	r 93.9	-0.7	r -1.3	-0.1	-1.8	r -1.7	0.2
金 属 ・ 同 製 品	95.8	101.0	102.4	-1.4	-1.6	0.2	5.4	9.6	11.0
木 材 ・ 木 製 品 ・ 林 産 物	17.3	97.6	r 98.2	-0.6	r -1.3	1.1	4.8	r 6.4	8.7
石 油 ・ 石 炭 ・ 天 然 ガ ス	252.3	102.8	107.0	-3.9	3.1	-2.3	7.6	13.6	14.5
化 学 製 品	94.7	99.0	r 98.7	0.3	r -0.4	1.3	2.4	r 3.7	4.9
はん用・生産用・業務用機器	68.1	92.4	93.5	-1.2	-1.0	0.0	0.7	2.0	3.6
電 気 ・ 電 子 機 器	196.6	84.7	85.5	-0.9	-1.5	0.1	-2.9	-1.9	0.9
輸 送 用 機 器	49.5	94.6	r 95.6	-1.0	r -1.2	0.0	-0.9	r 0.6	0.4
そ の 他 産 品 ・ 製 品	84.0	90.5	91.5	-1.1	-1.4	0.4	-3.2	-1.5	0.9

(注) r : 訂正值

[参考] 需要段階別・用途別指数 (2018年3月速報)

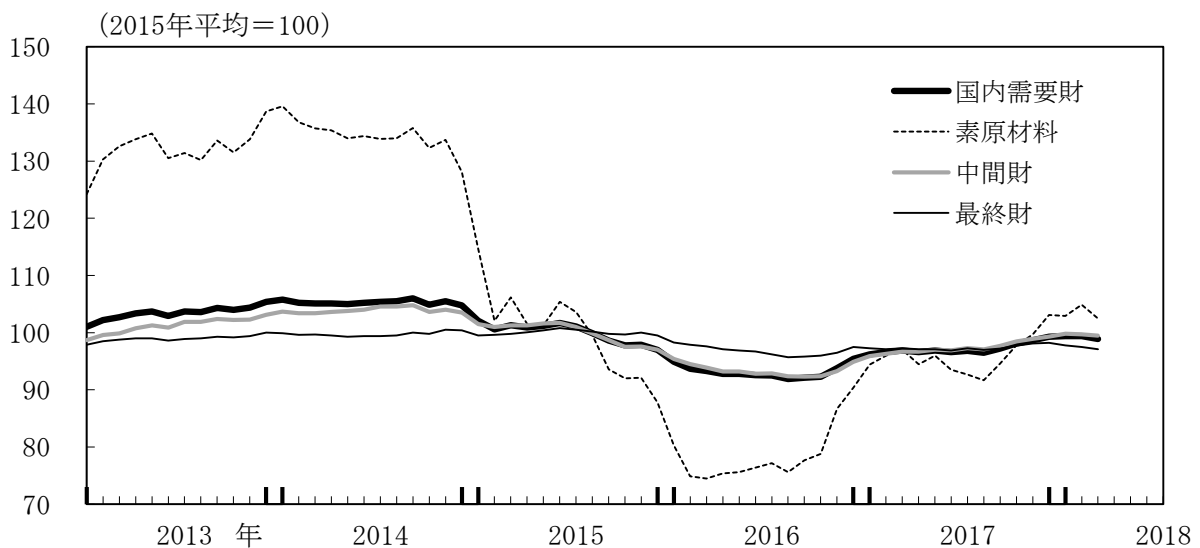
指数は2015年平均=100、%

	ウェイト	指数 (速報)	前月比 (速報)	前年同月比 (速報)	
				2月 (確報)	2月 (確報)
国内需要財	1,000.000	98.9	-0.5	0.0	2.9
国内品	744.660	100.3	-0.1	0.1	2.6
輸入品	255.340	95.0	-1.7	-0.1	4.4
素原材料	100.163	102.5	-2.3	1.9	9.3
国内品	26.060	110.6	0.0	0.2	5.9
輸入品	74.103	99.6	-3.2	2.7	10.6
中間財	535.481	99.5	-0.2	-0.1	3.5
国内品	448.097	100.0	-0.1	0.2	3.3
輸入品	87.384	97.0	-1.0	-1.3	5.4
最終財	364.356	97.1	-0.4	-0.3	0.4
国内品	270.503	99.8	-0.1	-0.1	0.9
輸入品	93.853	89.4	-1.1	-1.1	-1.5
資本財	112.246	97.4	-0.2	-0.2	-0.1
国内品	87.827	100.1	0.0	0.1	0.7
輸入品	24.419	87.5	-1.0	-1.6	-3.7
消費財	252.110	97.0	-0.4	-0.4	0.5
国内品	182.676	99.6	-0.2	-0.2	1.0
輸入品	69.434	90.0	-1.2	-1.0	-0.8
耐久消費財	67.121	92.4	-0.5	-0.5	-0.6
国内品	42.200	97.0	-0.2	-0.2	-0.8
輸入品	24.921	84.6	-1.2	-1.2	-0.3
非耐久消費財	184.989	98.6	-0.5	-0.3	1.0
国内品	140.476	100.4	-0.2	-0.2	1.5
輸入品	44.513	93.0	-1.2	-0.9	-1.1

(注) 1. 本指数は、企業物価指数を需要段階（素原材料、最終財等）や用途（資本財、消費財等）に着目した分類に組替え作成したもの。

2. r：訂正值

(各需要段階の指数)



[参考] 連鎖方式による国内企業物価指数 (2018年3月速報)

指数は2015年平均=100、%

	ウエイト	指数 (速報)	前月比 (速報)	前年同月比	
				2月 (確報)	2月 (確報)
総平均	1,000.0	100.3	-0.2	r 0.1	2.1 r 2.7
夏季電力料金調整後	1,000.0	100.3	-0.2	r 0.1	2.1 r 2.7
飲食料品	141.6	99.8	0.0	0.0	-0.1 0.0
繊維製品	9.6	100.5	0.5	0.6	1.1 1.1
木材・木製品	9.2	105.5	0.4	0.4	3.8 3.3
パルプ・紙・同製品	27.7	101.3	0.0	r 0.4	2.3 r 2.5
化学製品	89.2	97.9	-0.2	r 0.4	2.7 r 2.5
石油・石炭製品	59.5	108.6	-1.7	-0.6	7.2 11.6
プラスチック製品	38.2	96.1	0.2	0.3	0.6 0.4
窯業・土石製品	23.3	99.9	-0.1	r 0.3	0.6 r 0.5
鉄鋼	51.7	106.6	0.4	r 0.4	6.4 r 6.5
非鉄金属	27.1	102.5	-1.8	-0.8	6.7 8.6
金属製品	40.0	102.4	0.0	r -0.1	2.4 r 2.5
はん用機器	27.2	100.3	0.0	r 0.0	0.7 r 0.4
生産用機器	41.1	100.2	0.1	r 0.0	1.3 r 1.4
業務用機器	16.2	102.6	0.0	r 1.1	0.3 r 0.5
電子部品・デバイス	24.5	97.3	-0.2	r -0.3	0.0 r 0.1
電気機器	52.7	94.4	-0.1	r -0.4	-0.7 r -0.9
情報通信機器	20.8	97.9	0.0	r -0.2	-0.3 r -0.4
輸送用機器	140.7	98.6	0.0	-0.1	0.2 0.2
その他工業製品	48.0	100.4	0.0	r 0.1	0.5 r 0.6
農林水産物	35.8	108.1	-0.3	r 0.5	2.7 2.8
鉱産物	3.9	96.1	0.3	r 0.5	2.0 r 2.8
電力・都市ガス・水道	67.1	92.3	0.5	r 0.5	6.5 r 7.4
スクラップ類	4.9	142.1	0.1	-1.2	16.5 23.2

(注) 1. 「夏季電力料金調整後」は、毎年7月から9月に適用される夏季電力割増料金の影響を総平均から除いて算出した指数。

2. ウェイト算定年次は2015年。

3. r : 訂正值

[参考] 各物価指数の時系列データ (1)

指数は2015年平均=100、%

	国内企業物価指数							輸出物価指数						
	総平均							総平均 (円ベース)				総平均 (契約通貨ベース)		
	前期 (月) 比	前年比	3か月 前比	(参考) 夏季電力 料金調整後		前期 (月) 比	3か月 前比	前期 (月) 比	前年比	3か月 前比	前期 (月) 比	前年比	3か月 前比	
				前期 (月) 比	3か月 前比									
2015 年	100.0	—	—	—	—	—	100.0	—	—	—	100.0	—	—	—
2016	96.5	—	-3.5	—	—	—	90.7	—	-9.3	—	96.9	—	-3.1	—
2017	98.7	—	2.3	—	—	—	95.5	—	5.3	—	100.2	—	3.4	—
2015 年度	99.1	—	—	—	—	—	98.1	—	—	—	98.6	—	—	—
2016	96.7	—	-2.4	—	—	—	91.3	—	-6.9	—	97.8	—	-0.8	—
2017	99.3	—	2.7	—	—	—	95.7	—	4.8	—	100.8	—	3.1	—
2017 年 Q2	98.4	0.5	2.1	—	0.5	—	94.1	-1.5	4.4	—	99.5	-0.3	3.1	—
Q3	98.8	0.4	2.8	—	0.2	—	94.9	0.9	8.3	—	99.9	0.4	3.1	—
Q4	99.7	0.9	3.3	—	1.1	—	97.5	2.7	6.2	—	101.6	1.7	3.6	—
2018 年 Q1	100.3	0.6	2.5	—	0.6	—	96.2	-1.3	0.7	—	102.4	0.8	2.6	—
2017 年 2月	97.9	0.2	1.0	1.6	0.2	1.6	95.3	-0.3	2.8	4.5	99.8	0.4	4.1	1.7
3月	98.2	0.3	1.4	1.1	0.3	1.1	95.7	0.4	4.0	0.2	100.3	0.5	4.4	1.6
4月	98.4	0.2	2.1	0.7	0.2	0.7	93.7	-2.1	3.0	-2.0	99.8	-0.5	3.5	0.4
5月	98.4	0.0	2.1	0.5	0.0	0.5	94.6	1.0	4.4	-0.7	99.4	-0.4	3.0	-0.4
6月	98.5	0.1	2.2	0.3	0.1	0.3	93.9	-0.7	5.7	-1.9	99.2	-0.2	2.8	-1.1
7月	98.7	0.2	2.5	0.3	0.0	0.1	94.9	1.1	7.6	1.3	99.3	0.1	2.5	-0.5
8月	98.8	0.1	2.9	0.4	0.0	0.1	94.4	-0.5	8.4	-0.2	99.9	0.6	3.1	0.5
9月	99.0	0.2	3.0	0.5	0.3	0.3	95.5	1.2	9.1	1.7	100.5	0.6	3.6	1.3
10月	99.4	0.4	3.5	0.7	0.6	0.9	97.3	1.9	9.8	2.5	101.3	0.8	4.0	2.0
11月	99.8	0.4	3.5	1.0	0.4	1.3	97.5	0.2	6.9	3.3	101.6	0.3	3.6	1.7
12月	100.0	0.2	3.0	1.0	0.2	1.2	97.8	0.3	2.4	2.4	101.8	0.2	3.1	1.3
2018 年 1月	100.3	0.3	2.7	0.9	0.3	0.9	97.2	-0.6	1.7	-0.1	102.0	0.2	2.6	0.7
2月	100.4	0.1	2.6	0.6	0.1	0.6	96.1	-1.1	0.8	-1.4	102.5	0.5	2.7	0.9
3月	100.3	-0.1	2.1	0.3	-0.1	0.3	95.2	-0.9	-0.5	-2.7	102.7	0.2	2.4	0.9

指数は2015年平均=100、%

	輸入物価指数								(参考)
	総平均 (円ベース)				総平均 (契約通貨ベース)				為替相場 ドル/円
	前期 (月) 比	前年比	3か月 前比	前期 (月) 比	前年比	3か月 前比	前期 (月) 比		
2015 年	100.0	—	—	—	100.0	—	—	—	14.4
2016	83.6	—	-16.4	—	90.2	—	-9.8	—	-10.1
2017	92.7	—	10.9	—	98.1	—	8.8	—	3.1
2015 年度	95.5	—	—	—	95.9	—	—	—	9.3
2016	85.4	—	-10.6	—	92.5	—	-3.5	—	-9.8
2017	93.6	—	9.6	—	99.8	—	7.9	—	2.3
2017 年 Q2	91.7	-1.0	11.7	—	97.8	0.4	10.0	—	-2.2
Q3	91.0	-0.8	12.8	—	96.8	-1.0	6.5	—	-0.1
Q4	95.6	5.1	11.0	—	100.5	3.8	8.2	—	1.8
2018 年 Q1	96.1	0.5	3.8	—	104.1	3.6	6.9	—	-4.1
2017 年 2月	92.5	0.4	9.6	7.2	97.6	1.6	11.5	4.1	-1.4
3月	93.3	0.9	12.1	3.1	98.4	0.8	12.7	5.0	-0.1
4月	91.4	-2.0	10.9	-0.8	98.2	-0.2	11.3	2.2	-2.6
5月	92.6	1.3	12.4	0.1	98.1	-0.1	10.7	0.5	1.9
6月	91.0	-1.7	11.5	-2.5	97.1	-1.0	8.0	-1.3	-1.2
7月	91.2	0.2	11.9	-0.2	96.2	-0.9	5.9	-2.0	1.4
8月	90.1	-1.2	12.8	-2.7	96.5	0.3	6.4	-1.6	-2.2
9月	91.8	1.9	13.8	0.9	97.8	1.3	7.4	0.7	0.7
10月	94.3	2.7	15.6	3.4	99.2	1.4	8.9	3.1	2.0
11月	95.3	1.1	10.4	5.8	100.3	1.1	6.9	3.9	0.0
12月	97.1	1.9	7.3	5.8	102.0	1.7	8.9	4.3	0.1
2018 年 1月	96.7	-0.4	5.0	2.5	103.0	1.0	7.2	3.8	-1.9
2月	96.6	-0.1	4.4	1.4	104.9	1.8	7.5	4.6	-2.6
3月	95.0	-1.7	1.8	-2.2	104.4	-0.5	6.1	2.4	-1.8

(注) 為替の「年・年度」は前年比。符号がマイナスの場合、円高を示す。

〔参考〕各物価指数の時系列データ（２）

指数は2015年平均=100、%

	国内需要財								
				素原材料			中間財		
		前期 (月)比	前年比		前期 (月)比	前年比		前期 (月)比	前年比
2015年	100.0	—	—	100.0	—	—	100.0	—	—
2016	93.2	—	-6.8	78.6	—	-21.4	93.4	—	-6.6
2017	97.2	—	4.3	95.9	—	22.0	97.4	—	4.3
2015年度	98.2	—	—	92.2	—	—	98.3	—	—
2016	93.8	—	-4.5	83.4	—	-9.5	93.9	—	-4.5
2017	97.9	—	4.4	97.8	—	17.3	98.2	—	4.6
2017年 Q2	96.7	0.1	4.3	94.7	-1.1	24.9	96.9	0.6	4.1
Q3	96.8	0.1	5.0	93.0	-1.8	21.1	97.4	0.5	5.3
Q4	98.7	2.0	5.2	100.2	7.7	17.5	98.9	1.5	5.8
2018年 Q1	99.2	0.5	2.7	103.4	3.2	7.9	99.7	0.8	3.5
2017年 2月	96.6	0.4	3.1	96.0	1.7	28.2	96.3	0.4	1.9
3月	96.9	0.3	3.9	97.0	1.0	30.2	96.7	0.4	3.0
4月	96.6	-0.3	4.1	94.5	-2.6	25.3	96.7	0.0	3.8
5月	96.9	0.3	4.4	96.0	1.6	27.0	97.0	0.3	4.1
6月	96.6	-0.3	4.3	93.5	-2.6	22.4	96.9	-0.1	4.4
7月	96.8	0.2	4.6	92.7	-0.9	20.1	97.3	0.4	4.7
8月	96.5	-0.3	5.0	91.7	-1.1	21.3	97.1	-0.2	5.1
9月	97.2	0.7	5.5	94.6	3.2	21.8	97.7	0.6	5.9
10月	98.1	0.9	6.3	97.8	3.4	24.1	98.5	0.8	6.6
11月	98.7	0.6	5.2	99.7	1.9	15.0	98.9	0.4	6.0
12月	99.3	0.6	4.1	103.1	3.4	14.0	99.3	0.4	4.6
2018年 1月	99.4	0.1	3.3	102.9	-0.2	9.0	99.8	0.5	4.1
2月	99.4	0.0	2.9	104.9	1.9	9.3	99.7	-0.1	3.5
3月	98.9	-0.5	2.1	102.5	-2.3	5.7	99.5	-0.2	2.9

指数は2015年平均=100、%

	国内需要財（続）								
	最終財			資本財			消費財		
		前期 (月)比	前年比		前期 (月)比	前年比		前期 (月)比	前年比
2015年	100.0	—	—	100.0	—	—	100.0	—	—
2016	96.9	—	-3.1	97.9	—	-2.1	96.4	—	-3.6
2017	97.4	—	0.5	97.9	—	0.0	97.1	—	0.7
2015年度	99.6	—	—	99.7	—	—	99.5	—	—
2016	96.7	—	-2.9	97.7	—	-2.0	96.2	—	-3.3
2017	97.4	—	0.7	97.9	—	0.2	97.2	—	1.0
2017年 Q2	97.0	-0.2	0.1	97.6	-0.2	-0.4	96.7	-0.3	0.3
Q3	97.2	0.2	1.4	98.0	0.4	0.9	96.8	0.1	1.6
Q4	98.0	0.8	1.3	98.3	0.3	0.7	97.9	1.1	1.7
2018年 Q1	97.5	-0.5	0.3	97.6	-0.7	-0.2	97.4	-0.5	0.4
2017年 2月	97.1	-0.2	-0.8	97.7	-0.4	-1.0	96.9	0.0	-0.6
3月	97.3	0.2	-0.3	97.7	0.0	-0.9	97.1	0.2	-0.1
4月	97.1	-0.2	0.0	97.7	0.0	-0.6	96.8	-0.3	0.2
5月	97.1	0.0	0.2	97.7	0.0	-0.3	96.8	0.0	0.4
6月	96.9	-0.2	0.2	97.5	-0.2	-0.2	96.6	-0.2	0.4
7月	97.3	0.4	1.1	98.2	0.7	0.7	96.9	0.3	1.4
8月	97.0	-0.3	1.4	97.9	-0.3	1.0	96.6	-0.3	1.6
9月	97.2	0.2	1.5	97.9	0.0	0.9	96.8	0.2	1.6
10月	97.7	0.5	1.8	98.2	0.3	1.2	97.4	0.6	2.0
11月	98.1	0.4	1.7	98.2	0.0	0.7	98.0	0.6	2.0
12月	98.2	0.1	0.7	98.4	0.2	0.0	98.2	0.2	1.0
2018年 1月	97.8	-0.4	0.5	97.8	-0.6	-0.3	97.8	-0.4	0.9
2月	97.5	-0.3	0.4	97.6	-0.2	-0.1	97.4	-0.4	0.5
3月	97.1	-0.4	-0.2	97.4	-0.2	-0.3	97.0	-0.4	-0.1

次回の企業物価指数（2018年4月速報、2018年3月確報）の公表日は、5月14日（月）。

付. 2017年度中の企業物価指数の動向

国内企業物価指数 (2017年度平均 速報)

指数は2015年平均=100、%

	ウエイト	指 数	前 年 度 比	
				2016年度
総 平 均	1,000.0	99.3	2.7	-2.4
夏季電力料金調整後	1,000.0	99.3	2.7	-2.3
飲 食 料 品	141.6	100.0	0.0	-0.2
織 維 製 品	9.6	100.0	0.6	-0.7
木 材 ・ 木 製 品	9.2	103.6	2.7	1.0
パ ル プ ・ 紙 ・ 同 製 品	27.7	100.2	1.0	-0.9
化 学 製 品	89.2	95.7	3.1	-5.9
石 油 ・ 石 炭 製 品	59.5	101.4	14.1	-5.6
プ ラ ス チ ッ ク 製 品	38.2	96.0	-0.4	-2.9
窯 業 ・ 土 石 製 品	23.3	99.8	0.3	-0.5
鉄 鋼	51.7	104.4	9.4	-2.7
非 鉄 金 属	27.1	100.1	12.7	-7.9
金 属 製 品	40.0	102.0	2.1	-0.2
は ん 用 機 器	27.2	100.1	0.0	-0.1
生 産 用 機 器	41.1	100.4	0.3	-0.1
業 務 用 機 器	16.2	102.0	0.0	2.0
電 子 部 品 ・ デ バ イ ス	24.5	98.0	1.1	-2.2
電 気 機 器	52.7	95.4	-1.2	-3.2
情 報 通 信 機 器	20.8	98.2	-0.8	-1.1
輸 送 用 機 器	140.7	98.8	-0.1	-1.1
そ の 他 工 業 製 品	48.0	100.3	0.3	0.0
農 林 水 産 物	35.8	108.5	4.7	2.8
鉱 産 物	3.9	94.8	1.7	-5.5
電 力 ・ 都 市 ガ ス ・ 水 道	67.1	92.2	7.5	-11.2
ス ク ラ ッ プ 類	4.9	126.6	27.4	6.8

(注)「夏季電力料金調整後」は、毎年7月から9月に適用される夏季電力割増料金の影響を総平均から除いて算出した指数。

輸 出 物 価 指 数 (2017年度平均 速報)

指数は2015年平均=100、%

	ウエイト	円 ベ ー ス			契 約 通 貨 ベ ー ス		
		指 数	前 年 度 比	2016年度	指 数	前 年 度 比	2016年度
総 平 均	1,000.0	95.7	4.8	-6.9	100.8	3.1	-0.8
織 維 品	13.8	91.8	2.5	-8.6	97.1	1.0	-2.4
化 学 製 品	98.4	100.2	10.2	-6.6	107.1	8.7	0.7
金 属 ・ 同 製 品	108.5	105.6	14.7	-3.2	113.0	12.7	5.0
はん用・生産用・業務用機器	189.4	97.1	2.2	-4.5	100.0	0.6	-0.5
電 気 ・ 電 子 機 器	205.5	92.3	3.6	-9.2	97.1	1.9	-3.3
輸 送 用 機 器	285.2	94.2	1.9	-6.9	99.5	-0.2	-0.2
そ の 他 産 品 ・ 製 品	99.2	89.7	5.8	-11.9	95.1	3.9	-5.5

輸 入 物 価 指 数 (2017年度平均 速報)

指数は2015年平均=100、%

	ウエイト	円 ベ ー ス			契 約 通 貨 ベ ー ス		
		指 数	前 年 度 比	2016年度	指 数	前 年 度 比	2016年度
総 平 均	1,000.0	93.6	9.6	-10.6	99.8	7.9	-3.5
飲 食 料 品 ・ 食 料 用 農 水 産 物	80.4	92.6	4.4	-8.6	98.1	2.1	-1.5
織 維 品	61.3	94.8	0.1	-5.1	98.1	-0.7	-1.3
金 属 ・ 同 製 品	95.8	100.5	20.8	-10.6	108.3	18.8	-2.6
木 材 ・ 木 製 品 ・ 林 産 物	17.3	96.2	8.7	-10.0	103.6	5.3	-0.7
石 油 ・ 石 炭 ・ 天 然 ガ ス	252.3	94.5	24.8	-14.8	102.9	22.8	-6.1
化 学 製 品	94.7	96.8	6.6	-7.3	101.0	5.2	-2.3
はん用・生産用・業務用機器	68.1	93.4	4.2	-8.9	98.6	2.3	-2.4
電 気 ・ 電 子 機 器	196.6	87.3	1.0	-12.2	92.8	-0.3	-5.9
輸 送 用 機 器	49.5	96.4	3.1	-6.1	100.5	0.7	-0.3
そ の 他 産 品 ・ 製 品	84.0	92.2	2.2	-8.7	98.5	0.4	-1.3

〔参考〕 需要段階別・用途別指数 (2017年度平均 速報)

指数は2015年平均=100、%

	ウエイト	指 数	前 年 度 比	
				2016年度
国内需要財	1,000.000	97.9	4.4	-4.5
国内品	744.660	99.3	2.7	-2.4
輸入品	255.340	93.6	9.6	-10.6
素原材料	100.163	97.8	17.3	-9.5
国内品	26.060	108.3	6.7	2.1
輸入品	74.103	94.1	22.0	-14.0
中間財	535.481	98.2	4.6	-4.5
国内品	448.097	98.7	3.7	-3.4
輸入品	87.384	95.8	10.0	-10.1
最終財	364.356	97.4	0.7	-2.9
国内品	270.503	99.6	0.7	-0.9
輸入品	93.853	91.1	0.8	-8.6
資本財	112.246	97.9	0.2	-2.0
国内品	87.827	100.0	0.2	-0.2
輸入品	24.419	90.2	0.4	-8.8
消費財	252.110	97.2	1.0	-3.3
国内品	182.676	99.4	1.0	-1.3
輸入品	69.434	91.5	1.1	-8.6
耐久消費財	67.121	93.6	-0.7	-5.3
国内品	42.200	97.8	-0.9	-1.4
輸入品	24.921	86.4	-0.5	-12.1
非耐久消費財	184.989	98.5	1.5	-2.5
国内品	140.476	99.9	1.6	-1.3
輸入品	44.513	94.3	1.8	-6.6

(注) 本指数は、企業物価指数を需要段階（素原材料、最終財等）や用途（資本財、消費財等）に着目した分類に組替え、作成したもの。

〔参考〕 連鎖方式による国内企業物価指数（2017年度平均 速報）

指数は2015年平均=100、%

	ウエイト	指 数	前 年 度 比	
			2016年度	
総 平 均	1,000.0	99.4	2.9	-2.5
夏季電力料金調整後	1,000.0	99.4	2.9	-2.4
飲 食 料 品	141.6	99.9	0.0	-0.3
織 維 製 品	9.6	99.8	0.5	-0.7
木 材 ・ 木 製 品	9.2	103.6	2.8	1.0
パ ル プ ・ 紙 ・ 同 製 品	27.7	100.2	1.0	-0.9
化 学 製 品	89.2	95.9	3.6	-6.1
石 油 ・ 石 炭 製 品	59.5	101.8	14.4	-5.5
プ ラ ス チ ッ ク 製 品	38.2	95.9	-0.3	-3.1
窯 業 ・ 土 石 製 品	23.3	99.6	0.2	-0.6
鉄 鋼	51.7	104.5	9.7	-2.8
非 鉄 金 属	27.1	100.5	13.2	-7.9
金 属 製 品	40.0	101.7	2.0	-0.3
は ん 用 機 器	27.2	100.0	-0.1	0.0
生 産 用 機 器	41.1	100.2	0.2	-0.2
業 務 用 機 器	16.2	101.8	-0.1	1.9
電 子 部 品 ・ デ バ イ ス	24.5	97.6	0.9	-2.3
電 気 機 器	52.7	95.1	-1.3	-3.4
情 報 通 信 機 器	20.8	98.1	-0.8	-1.2
輸 送 用 機 器	140.7	98.7	-0.2	-1.1
そ の 他 工 業 製 品	48.0	100.2	0.3	-0.1
農 林 水 産 物	35.8	108.2	4.5	2.7
鉱 産 物	3.9	94.9	2.2	-5.8
電 力 ・ 都 市 ガ ス ・ 水 道	67.1	92.2	7.8	-11.5
ス ク ラ ッ プ 類	4.9	129.4	27.6	8.9

- (注) 1. 「夏季電力料金調整後」は、毎年7月から9月に適用される夏季電力割増料金の影響を総平均から除いて算出した指数。
 2. ウエイト算定年次は2015年。

(特別掲載) 年度指数 (総平均) の長期時系列

指数は2015年平均=100、%

	国内企業物価		輸出物価				輸入物価			
			円ベース		契約通貨ベース		円ベース		契約通貨ベース	
	指数	前年度比	指数	前年度比	指数	前年度比	指数	前年度比	指数	前年度比
1988年度	101.3	-0.5	134.4	-0.3	127.5	6.3	77.4	-3.6	69.9	3.8
89年度	103.9	2.6	141.7	5.4	126.3	-0.9	85.7	10.7	72.2	3.2
90年度	105.2	1.5	140.1	-0.5	123.0	-2.2	90.2	5.8	75.8	5.7
91年度	105.7	0.4	133.5	-4.8	123.1	0.1	80.5	-10.7	71.3	-6.0
92年度	104.6	-1.0	128.5	-3.7	123.3	0.1	77.2	-4.2	71.9	0.8
93年度	102.7	-1.8	118.1	-8.1	126.8	2.9	67.6	-12.4	71.1	-1.0
94年度	101.4	-1.3	114.9	-2.7	130.0	2.5	66.6	-1.5	75.1	5.6
95年度	100.4	-0.8	115.3	0.5	132.8	2.4	66.6	-0.3	77.5	3.1
96年度	98.8	-1.5	119.5	3.6	124.2	-6.5	74.8	12.3	77.3	-0.3
97年度	99.8	1.0	121.4	1.5	119.8	-3.5	76.5	2.4	74.5	-3.6
98年度	97.6	-2.2	120.2	-0.9	115.3	-3.8	71.5	-6.6	67.6	-9.2
99年度	96.8	-0.8	109.0	-9.4	115.3	0.0	67.8	-5.1	71.2	5.3
2000年度	96.4	-0.1	106.2	-2.6	114.9	-0.5	70.9	5.6	75.5	6.9
01年度	94.1	-2.4	109.0	2.7	108.6	-5.4	71.6	1.0	69.4	-8.1
02年度	92.5	-1.6	105.7	-3.1	105.7	-2.7	71.0	-0.8	69.6	0.2
03年度	92.0	-0.5	102.0	-3.5	105.0	-0.7	69.8	-1.8	71.8	3.3
04年度	93.4	1.5	101.8	-0.2	107.6	2.4	74.4	6.6	79.3	10.4
05年度	95.1	2.1	104.4	3.0	106.9	-0.2	86.6	17.3	88.7	12.7
06年度	97.0	2.0	107.7	3.2	107.3	0.3	95.9	10.7	95.5	7.7
07年度	99.3	2.3	107.5	-0.2	107.5	0.2	103.5	8.0	104.9	9.8
08年度	102.4	3.1	99.5	-7.4	108.9	1.3	103.9	0.4	115.5	10.2
09年度	97.1	-5.2	91.9	-7.7	106.3	-2.4	84.1	-19.1	100.2	-13.3
10年度	97.6	0.7	88.9	-3.2	109.0	2.9	89.1	6.8	113.5	14.4
11年度	98.9	1.4	86.9	-2.3	111.4	2.2	95.4	7.0	128.8	13.5
12年度	97.9	-1.1	87.7	0.9	109.5	-1.7	97.0	1.7	126.3	-1.9
13年度	99.7	1.9	96.7	10.3	107.3	-2.1	110.1	13.5	124.6	-1.4
14年度	102.4	2.7	99.5	2.9	104.6	-2.5	110.3	0.2	117.3	-5.8
15年度	99.1	-3.2	98.1	-1.5	98.6	-5.6	95.5	-13.7	95.9	-18.3
16年度	96.7	-2.4	91.3	-6.9	97.8	-0.8	85.4	-10.6	92.5	-3.5
17年度	99.3	2.7	95.7	4.8	100.8	3.1	93.6	9.6	99.8	7.9

(注) 指数は、各基準の指数を「2015年平均=100」となるよう水準調整して掲載している。一方、前年度比は、各基準の指数から算出した値を掲載しているため、上記表に掲載している指数から算出した前年度比と掲載されている前年度比が一致しない場合がある。

以 上