

日本銀行ホームページから時系列データをダウンロードする際には、
「時系列統計データ検索サイト」をご利用ください。
<http://www.stat-search.boj.or.jp/index.html>



本件の公表時刻は 8 時 5 0 分

2018年7月11日
日本銀行調査統計局

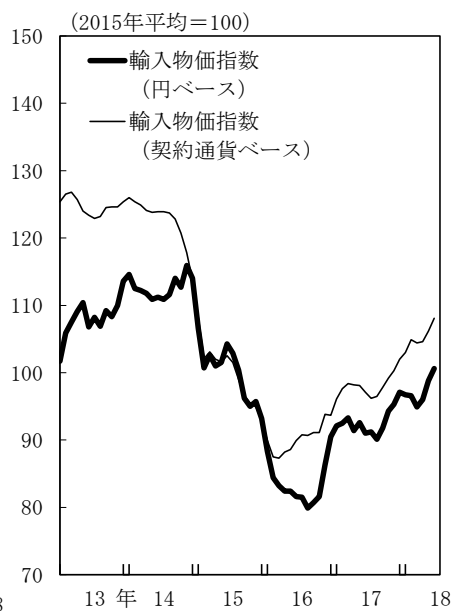
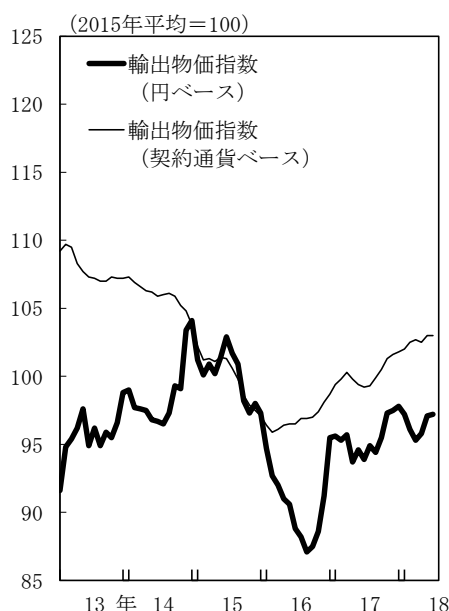
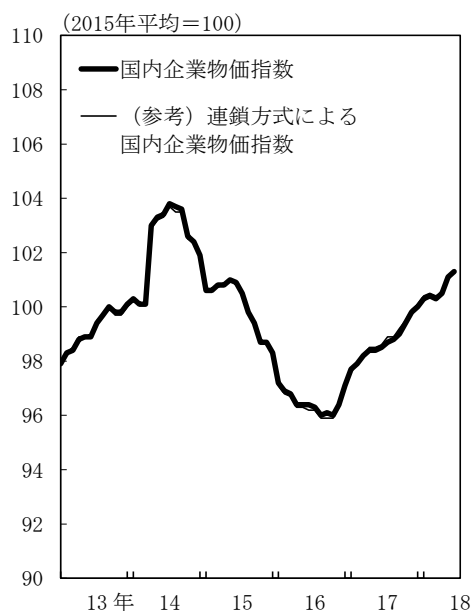
企業物価指数(2018年6月速報)

国内企業物価指数は、前月比+0.2%（前年比+2.8%）。
輸出物価指数は、契約通貨ベースで前月比0.0%、円ベースで同+0.1%（前年比+3.5%）。
輸入物価指数は、契約通貨ベースで前月比+1.8%、円ベースで同+1.8%（前年比+10.5%）。

指数は2015年平均=100、%

	国内企業物価指数			輸出物価指数				輸入物価指数				(参考) 為替相場 ドル/円
	前月比	前年比	(参考) 夏季電力 料金調整後	円 ベース		契 約 通 貨 ベ ー ス		円 ベース		契 約 通 貨 ベ ー ス		
			前月比	前年比	前月比	前年比	前月比	前年比	前月比	前年比	前月比	
2017年 5月	0.0	2.1	0.0	1.0	4.4	-0.4	3.0	1.3	12.4	-0.1	10.7	1.9
6月	0.1	2.2	0.1	-0.7	5.7	-0.2	2.8	-1.7	11.5	-1.0	8.0	-1.2
7月	0.2	2.5	0.0	1.1	7.6	0.1	2.5	0.2	11.9	-0.9	5.9	1.4
8月	0.1	2.9	0.0	-0.5	8.4	0.6	3.1	-1.2	12.8	0.3	6.4	-2.2
9月	0.2	3.0	0.3	1.2	9.1	0.6	3.6	1.9	13.8	1.3	7.4	0.7
10月	0.4	3.5	0.6	1.9	9.8	0.8	4.0	2.7	15.6	1.4	8.9	2.0
11月	0.4	3.5	0.4	0.2	6.9	0.3	3.6	1.1	10.4	1.1	6.9	0.0
12月	0.2	3.0	0.2	0.3	2.4	0.2	3.1	1.9	7.3	1.7	8.9	0.1
2018年 1月	0.3	2.7	0.3	-0.6	1.7	0.2	2.6	-0.4	5.0	1.0	7.2	-1.9
2月	0.1	2.6	0.1	-1.1	0.8	0.5	2.7	-0.1	4.4	1.8	7.5	-2.6
3月	-0.1	2.1	-0.1	-0.8	-0.4	0.2	2.4	-1.8	1.7	-0.5	6.1	-1.8
4月	0.2	2.1	0.2	0.5	2.2	-0.2	2.7	1.2	5.0	0.2	6.5	1.3
5月 確 報	0.6	2.7	0.6	r 1.4	r 2.6	r 0.5	r 3.6	r 2.9	r 6.7	r 1.5	r 8.3	2.1
6月 速 報	0.2	2.8	0.2	0.1	3.5	0.0	3.8	1.8	10.5	1.8	11.3	0.3
6月指数	101.3		101.3	97.2		103.0		100.6		108.1		110.0

(注) 1. 為替は符号がマイナスの場合、円高を示す。
2. r: 訂正值



(前月比で上昇・下落した主な類別・品目)

国内企業物価指数		前月比 +0.2 %
類別	寄与度	主な品目
石油・石炭製品	0.15 %	ガソリン、軽油、ジェット燃料油
電力・都市ガス・水道	0.03 %	産業用特別高圧電力、業務用高圧電力、産業用高圧電力
非鉄金属	0.03 %	銅地金、アルミニウム合金・同二次合金地金、黄銅伸銅品
化学製品	0.03 %	単肥・複合肥料、ビスフェノールA、合成染料
スクラップ類	0.01 %	鉄くず、アルミニウム・同合金くず
飲食料品	0.01 %	そう菜、からしめんたいこ、すし・弁当・おにぎり
鉄鋼	0.01 %	小形棒鋼、普通鋼鋼管、磨棒鋼
生産用機器	-0.02 %	掘さく機、金型・同部品、化学機械
農林水産物	-0.01 %	牛肉、鶏肉、しらす干し

輸出物価指数 (契約通貨ベース)		前月比 0.0 %
類別	寄与度	主な品目
その他産品・製品	0.15 %	軽油、ジェット燃料油・灯油、C重油
化学製品	0.03 %	パラキシレン、キシレン、スチレンモノマー
輸送用機器	0.03 %	普通乗用車 (ガソリン車)、普通トラック、乗用車 (ハイブリッド車・クリーンエネルギー車)
電気・電子機器	-0.17 %	モス型メモリ集積回路、圧電機能素子・フィルタ、工業計器
金属・同製品	-0.03 %	金地金、熱延広幅帯鋼、銅地金

輸入物価指数 (契約通貨ベース)		前月比 +1.8 %
類別	寄与度	主な品目
石油・石炭・天然ガス	1.53 %	原油、ナフサ、液化石油ガス
化学製品	0.09 %	合成染料、はん用プラスチック (除飽和ポリエステル樹脂)、飽和ポリエステル樹脂
金属・同製品	0.06 %	アルミニウム地金、フェロクロム、ニッケル地金
飲食料品・食料用農水産物	0.06 %	とうもろこし、鶏肉、ワイン
その他産品・製品	0.03 %	石工品、プラスチックフィルム・シート、運動用品
繊維品	0.01 %	男子用ズボン類、セーター、女子用スーツ類
木材・木製品・林産物	0.01 %	米材製材、合板、欧州材製材
電気・電子機器	-0.04 %	モス型メモリ集積回路、外部記憶装置、テレビ

国内企業物価指数 (2018年6月速報)

指数は2015年平均=100、%

	ウエイト	指数 (速報)		前月比 (速報)		前年同月比 (速報)	
			5月 (確報)		5月 (確報)		5月 (確報)
総平均	1,000.0	101.3	101.1	0.2	0.6	2.8	2.7
夏季電力料金調整後	1,000.0	101.3	101.1	0.2	0.6	2.8	2.7
飲食料品	141.6	100.5	100.4	0.1	0.0	0.3	0.5
繊維製品	9.6	100.8	r 100.8	0.0	r -0.1	1.1	r 1.1
木材・木製品	9.2	105.7	105.6	0.1	-0.1	3.1	3.1
パルプ・紙・同製品	27.7	101.8	101.8	0.0	0.0	2.7	2.9
化学製品	89.2	97.1	r 96.8	0.3	r 1.0	2.2	r 1.9
石油・石炭製品	59.5	117.5	r 115.0	2.2	r 4.5	23.4	r 19.7
プラスチック製品	38.2	96.8	r 96.8	0.0	r 0.3	0.6	r 0.9
窯業・土石製品	23.3	101.1	101.1	0.0	0.0	1.6	1.7
鉄鋼	51.7	108.1	r 107.9	0.2	r 0.4	4.5	r 4.5
非鉄金属	27.1	104.7	103.7	1.0	1.1	10.3	9.3
金属製品	40.0	103.6	r 103.4	0.2	r -0.1	2.1	r 2.0
はん用機器	27.2	100.5	r 100.4	0.1	r 0.3	0.8	r 0.5
生産用機器	41.1	100.9	r 101.4	-0.5	r 0.4	0.8	r 1.2
業務用機器	16.2	102.1	r 102.1	0.0	r 0.3	0.2	r 0.4
電子部品・デバイス	24.5	97.7	r 98.1	-0.4	r -0.2	-0.1	r 0.4
電気機器	52.7	95.0	95.1	-0.1	-0.2	-0.7	-0.8
情報通信機器	20.8	97.4	r 97.4	0.0	r -0.1	-0.7	r -1.0
輸送用機器	140.7	98.5	r 98.5	0.0	r -0.1	-0.4	r -0.3
その他工業製品	48.0	100.3	100.4	-0.1	-0.1	0.0	0.4
農林水産物	35.8	109.7	r 110.1	-0.4	r 1.2	2.7	r 4.0
鉱産物	3.9	97.9	r 97.8	0.1	r 0.8	3.5	r 3.6
電力・都市ガス・水道	67.1	95.5	r 95.1	0.4	r 1.5	4.1	r 4.7
スクラップ類	4.9	137.6	134.8	2.1	1.6	27.1	26.1

(注) 1. 「夏季電力料金調整後」は、毎年7月から9月に適用される夏季電力割増料金の影響を総平均から除いて算出した指数。

2. r : 訂正值

輸 出 物 価 指 数 (2018年6月速報)

指数は2015年平均=100、%

	ウエイト	指 数 (速報)		前月比 (速報)			前年同月比 (速報)		
		円 ベース	5 月 (確報)	円 ベース	5 月 (確報)	契約通貨 ベース	円 ベース	5 月 (確報)	契約通貨 ベース
総 平 均	1,000.0	97.2	r 97.1	0.1	r 1.4	0.0	3.5	r 2.6	3.8
織 維 品	13.8	92.7	r 92.7	0.0	r 1.9	0.1	1.0	r 0.4	1.0
化 学 製 品	98.4	106.2	r 105.7	0.5	r 1.7	0.3	10.9	r 7.5	11.6
金 属 ・ 同 製 品	108.5	110.9	r 111.0	-0.1	r 1.7	-0.3	12.1	r 11.1	12.8
はん用・生産用・業務用機器	189.4	97.5	r 97.5	0.0	r 1.2	0.0	0.9	r 0.8	0.6
電 気 ・ 電 子 機 器	205.5	90.2	90.9	-0.8	0.8	-0.8	-2.0	-1.6	-1.9
輸 送 用 機 器	285.2	93.7	93.6	0.1	0.6	0.1	0.2	-0.4	0.4
そ の 他 産 品 ・ 製 品	99.2	98.1	r 96.5	1.7	r 4.7	1.6	12.9	r 9.5	13.5

(注) r : 訂正值

輸 入 物 価 指 数 (2018年6月速報)

指数は2015年平均=100、%

	ウエイト	指 数 (速報)		前月比 (速報)			前年同月比 (速報)		
		円 ベース	5 月 (確報)	円 ベース	5 月 (確報)	契約通貨 ベース	円 ベース	5 月 (確報)	契約通貨 ベース
総 平 均	1,000.0	100.6	r 98.8	1.8	r 2.9	1.8	10.5	r 6.7	11.3
飲 食 料 品 ・ 食 料 用 農 水 産 物	80.4	94.4	r 93.6	0.9	r 1.7	0.8	3.5	r 1.4	3.7
織 維 品	61.3	94.7	r 94.5	0.2	r 0.7	0.2	-0.1	r -0.3	0.0
金 属 ・ 同 製 品	95.8	106.7	r 105.9	0.8	r 4.5	0.5	9.2	r 7.1	9.9
木 材 ・ 木 製 品 ・ 林 産 物	17.3	103.1	r 102.4	0.7	r 2.0	0.6	10.6	r 9.4	10.9
石 油 ・ 石 炭 ・ 天 然 ガ ス	252.3	116.3	r 110.2	5.5	r 5.9	5.3	32.8	r 20.2	33.9
化 学 製 品	94.7	101.9	r 100.9	1.0	r 1.5	0.9	7.6	r 5.2	8.3
はん用・生産用・業務用機器	68.1	96.7	r 96.5	0.2	r 2.2	0.1	6.3	r 6.5	6.4
電 気 ・ 電 子 機 器	196.6	86.6	r 86.7	-0.1	r 0.9	-0.2	-0.7	r -1.5	-0.2
輸 送 用 機 器	49.5	96.0	r 96.0	0.0	r 0.8	0.0	0.2	r -0.2	0.0
そ の 他 産 品 ・ 製 品	84.0	93.4	r 92.9	0.5	r 1.5	0.4	1.6	r -0.7	2.2

(注) r : 訂正值

[参考] 需要段階別・用途別指数 (2018年6月速報)

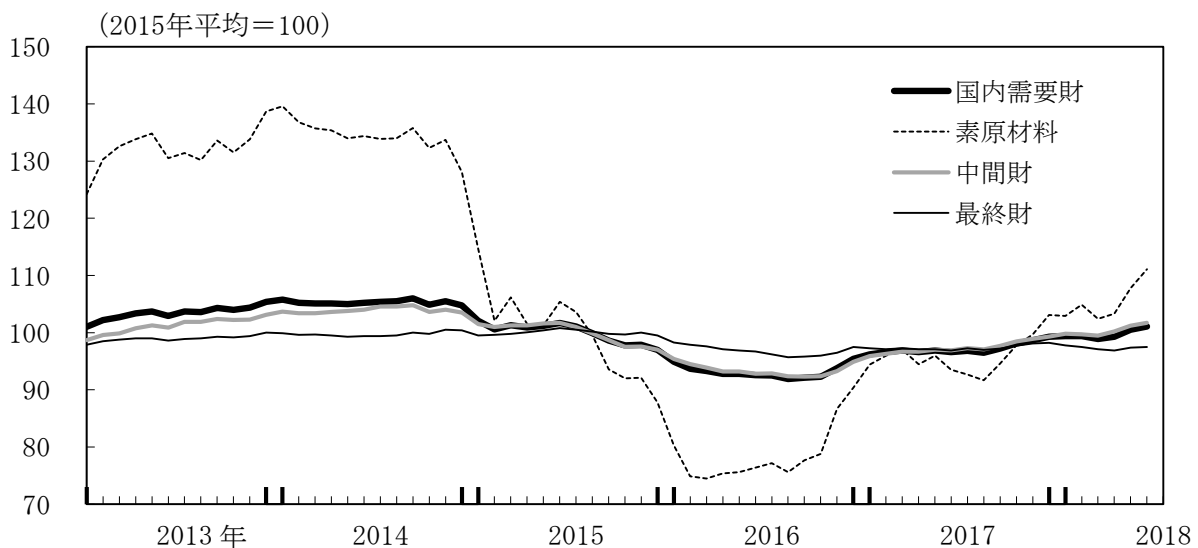
指数は2015年平均=100、%

	ウェイト	指数 (速報)	前月比 (速報)	5月 (速報)		前年同月比 (速報)		5月 (速報)	
				r	1.2	r	4.7	r	3.7
国内需要財	1,000.000	101.1	0.6	r	1.2	4.7	r	3.7	
国内品	744.660	101.3	0.2		0.6	2.8		2.7	
輸入品	255.340	100.6	1.8	r	2.9	10.5	r	6.7	
素原材料	100.163	111.1	3.1		4.4	18.8		12.3	
国内品	26.060	110.8	0.2		1.0	5.7		6.2	
輸入品	74.103	111.3	4.2		5.6	24.2		14.6	
中間財	535.481	101.7	0.5	r	1.0	5.0	r	4.3	
国内品	448.097	101.6	0.3		0.7	4.0		3.8	
輸入品	87.384	102.3	1.4	r	2.5	10.1	r	7.5	
最終財	364.356	97.5	0.1		0.5	0.6		0.3	
国内品	270.503	99.9	0.1		0.4	0.7		0.7	
輸入品	93.853	90.7	0.3		0.8	0.4		-0.8	
資本財	112.246	98.0	-0.1	r	0.4	0.5	r	0.4	
国内品	87.827	100.2	-0.2	r	0.2	0.4	r	0.6	
輸入品	24.419	89.9	0.1		1.5	0.6		-0.1	
消費財	252.110	97.3	0.2		0.5	0.7		0.3	
国内品	182.676	99.7	0.2		0.5	0.8		0.7	
輸入品	69.434	90.9	0.3		0.6	0.2		-1.0	
耐久消費財	67.121	92.3	-0.2		0.0	-1.3		-1.6	
国内品	42.200	96.8	-0.3		0.0	-1.4		-1.3	
輸入品	24.921	84.8	0.0	r	0.0	-1.1	r	-2.1	
非耐久消費財	184.989	99.1	0.4		0.7	1.4		0.9	
国内品	140.476	100.6	0.3		0.7	1.5		1.4	
輸入品	44.513	94.4	0.5		0.9	1.0		-0.3	

(注) 1. 本指数は、企業物価指数を需要段階（素原材料、最終財等）や用途（資本財、消費財等）に着目した分類に組替え作成したもの。

2. r：訂正值

(各需要段階の指数)



[参考] 連鎖方式による国内企業物価指数 (2018年6月速報)

指数は2015年平均=100、%

	ウエイト	指数 (速報)	前月比 (速報)	前年同月比		
				5月 (確報)	5月 (確報)	
総平均	1,000.0	101.3	0.2	0.6	2.7	2.6
夏季電力料金調整後	1,000.0	101.3	0.2	0.6	2.7	2.6
飲食料品	141.6	100.4	0.1	0.0	0.3	0.5
繊維製品	9.6	100.5	-0.1	r 0.0	1.0	r 1.0
木材・木製品	9.2	105.7	0.2	r -0.1	3.2	r 3.1
パルプ・紙・同製品	27.7	101.7	0.0	0.0	2.6	2.8
化学製品	89.2	97.2	0.3	1.0	2.0	1.7
石油・石炭製品	59.5	117.8	2.2	r 4.4	23.4	r 19.5
プラスチック製品	38.2	96.6	0.0	r 0.2	0.6	r 0.9
窯業・土石製品	23.3	100.7	0.1	r -0.1	1.3	r 1.3
鉄鋼	51.7	108.2	0.2	0.4	4.5	4.5
非鉄金属	27.1	105.2	0.9	r 1.2	10.2	r 9.3
金属製品	40.0	103.2	0.2	r -0.1	1.8	r 1.8
はん用機器	27.2	100.5	0.2	r 0.3	0.8	r 0.4
生産用機器	41.1	100.6	-0.5	r 0.3	0.6	r 1.1
業務用機器	16.2	101.6	-0.1	r 0.2	-0.1	r 0.1
電子部品・デバイス	24.5	97.4	-0.3	r -0.1	0.0	r 0.4
電気機器	52.7	94.6	-0.2	r -0.2	-1.0	r -1.1
情報通信機器	20.8	97.3	0.0	0.0	-0.7	-1.0
輸送用機器	140.7	98.3	-0.1	r -0.1	-0.5	r -0.3
その他工業製品	48.0	100.2	0.0	-0.1	0.0	0.3
農林水産物	35.8	109.0	-0.3	r 1.3	2.0	r 3.2
鉱産物	3.9	98.3	0.0	r 1.0	3.8	r 4.1
電力・都市ガス・水道	67.1	95.5	0.4	r 1.5	4.3	r 4.9
スクラップ類	4.9	139.9	1.9	1.6	25.5	24.5

(注) 1. 「夏季電力料金調整後」は、毎年7月から9月に適用される夏季電力割増料金の影響を総平均から除いて算出した指数。

2. ウェイト算定年次は2015年。

3. r : 訂正值

[参考] 各物価指数の時系列データ (1)

指数は2015年平均=100、%

	国内企業物価指数							輸出物価指数							
	総平均							総平均 (円ベース)				総平均 (契約通貨ベース)			
	前期 (月) 比	前年比	3か月 前比	(参考) 夏季電力 料金調整後		前期 (月) 比	3か月 前比	前期 (月) 比	前年比	3か月 前比	前期 (月) 比	前年比	3か月 前比		
				前期 (月) 比	3か月 前比										
2015 年	100.0	—	—	—	—	—	—	100.0	—	—	—	100.0	—	—	—
2016	96.5	—	-3.5	—	—	—	—	90.7	—	-9.3	—	96.9	—	-3.1	—
2017	98.7	—	2.3	—	—	—	—	95.5	—	5.3	—	100.2	—	3.4	—
2015 年度	99.1	—	—	—	—	—	—	98.1	—	—	—	98.6	—	—	—
2016	96.7	—	-2.4	—	—	—	—	91.3	—	-6.9	—	97.8	—	-0.8	—
2017	99.3	—	2.7	—	—	—	—	95.7	—	4.8	—	100.8	—	3.1	—
2017 年 Q3	98.8	0.4	2.8	—	0.2	—	—	94.9	0.9	8.3	—	99.9	0.4	3.1	—
Q4	99.7	0.9	3.3	—	1.1	—	—	97.5	2.7	6.2	—	101.6	1.7	3.6	—
2018 年 Q1	100.3	0.6	2.5	—	0.6	—	—	96.2	-1.3	0.7	—	102.4	0.8	2.6	—
Q2	101.0	0.7	2.6	—	0.7	—	—	96.7	0.5	2.8	—	102.8	0.4	3.3	—
2017 年 5月	98.4	0.0	2.1	0.5	0.0	0.5	—	94.6	1.0	4.4	-0.7	99.4	-0.4	3.0	-0.4
6月	98.5	0.1	2.2	0.3	0.1	0.3	—	93.9	-0.7	5.7	-1.9	99.2	-0.2	2.8	-1.1
7月	98.7	0.2	2.5	0.3	0.0	0.1	—	94.9	1.1	7.6	1.3	99.3	0.1	2.5	-0.5
8月	98.8	0.1	2.9	0.4	0.0	0.1	—	94.4	-0.5	8.4	-0.2	99.9	0.6	3.1	0.5
9月	99.0	0.2	3.0	0.5	0.3	0.3	—	95.5	1.2	9.1	1.7	100.5	0.6	3.6	1.3
10月	99.4	0.4	3.5	0.7	0.6	0.9	—	97.3	1.9	9.8	2.5	101.3	0.8	4.0	2.0
11月	99.8	0.4	3.5	1.0	0.4	1.3	—	97.5	0.2	6.9	3.3	101.6	0.3	3.6	1.7
12月	100.0	0.2	3.0	1.0	0.2	1.2	—	97.8	0.3	2.4	2.4	101.8	0.2	3.1	1.3
2018 年 1月	100.3	0.3	2.7	0.9	0.3	0.9	—	97.2	-0.6	1.7	-0.1	102.0	0.2	2.6	0.7
2月	100.4	0.1	2.6	0.6	0.1	0.6	—	96.1	-1.1	0.8	-1.4	102.5	0.5	2.7	0.9
3月	100.3	-0.1	2.1	0.3	-0.1	0.3	—	95.3	-0.8	-0.4	-2.6	102.7	0.2	2.4	0.9
4月	100.5	0.2	2.1	0.2	0.2	0.2	—	95.8	0.5	2.2	-1.4	102.5	-0.2	2.7	0.5
5月	101.1	0.6	2.7	0.7	0.6	0.7	—	97.1	1.4	2.6	1.0	103.0	0.5	3.6	0.5
6月	101.3	0.2	2.8	1.0	0.2	1.0	—	97.2	0.1	3.5	2.0	103.0	0.0	3.8	0.3

指数は2015年平均=100、%

	輸入物価指数								(参考)
	総平均 (円ベース)				総平均 (契約通貨ベース)				為替相場 ドル/円
	前期 (月) 比	前年比	3か月 前比	前期 (月) 比	前年比	3か月 前比	前期 (月) 比		
2015 年	100.0	—	—	—	100.0	—	—	—	14.4
2016	83.6	—	-16.4	—	90.2	—	-9.8	—	-10.1
2017	92.7	—	10.9	—	98.1	—	8.8	—	3.1
2015 年度	95.5	—	—	—	95.9	—	—	—	9.3
2016	85.4	—	-10.6	—	92.5	—	-3.5	—	-9.8
2017	93.6	—	9.6	—	99.8	—	7.9	—	2.3
2017 年 Q3	91.0	-0.8	12.8	—	96.8	-1.0	6.5	—	-0.1
Q4	95.6	5.1	11.0	—	100.5	3.8	8.2	—	1.8
2018 年 Q1	96.1	0.5	3.8	—	104.1	3.6	6.9	—	-4.1
Q2	98.5	2.5	7.4	—	106.3	2.1	8.7	—	0.7
2017 年 5月	92.6	1.3	12.4	0.1	98.1	-0.1	10.7	0.5	1.9
6月	91.0	-1.7	11.5	-2.5	97.1	-1.0	8.0	-1.3	-1.2
7月	91.2	0.2	11.9	-0.2	96.2	-0.9	5.9	-2.0	1.4
8月	90.1	-1.2	12.8	-2.7	96.5	0.3	6.4	-1.6	-2.2
9月	91.8	1.9	13.8	0.9	97.8	1.3	7.4	0.7	0.7
10月	94.3	2.7	15.6	3.4	99.2	1.4	8.9	3.1	2.0
11月	95.3	1.1	10.4	5.8	100.3	1.1	6.9	3.9	0.0
12月	97.1	1.9	7.3	5.8	102.0	1.7	8.9	4.3	0.1
2018 年 1月	96.7	-0.4	5.0	2.5	103.0	1.0	7.2	3.8	-1.9
2月	96.6	-0.1	4.4	1.4	104.9	1.8	7.5	4.6	-2.6
3月	94.9	-1.8	1.7	-2.3	104.4	-0.5	6.1	2.4	-1.8
4月	96.0	1.2	5.0	-0.7	104.6	0.2	6.5	1.6	1.3
5月	98.8	2.9	6.7	2.3	106.2	1.5	8.3	1.2	2.1
6月	100.6	1.8	10.5	6.0	108.1	1.8	11.3	3.5	0.3

(注) 為替の「年・年度」は前年比。符号がマイナスの場合、円高を示す。

〔参考〕 各物価指数の時系列データ（２）

指数は2015年平均=100、%

	国内需要財									
		素原材料			中間財			前期 (月)比	前年比	
		前期 (月)比	前年比		前期 (月)比	前年比				
2015 年	100.0	—	—	100.0	—	—	100.0	—	—	
2016	93.2	—	-6.8	78.6	—	-21.4	93.4	—	-6.6	
2017	97.2	—	4.3	95.9	—	22.0	97.4	—	4.3	
2015 年度	98.2	—	—	92.2	—	—	98.3	—	—	
2016	93.8	—	-4.5	83.4	—	-9.5	93.9	—	-4.5	
2017	97.9	—	4.4	97.8	—	17.3	98.2	—	4.6	
2017 年	Q3	96.8	0.1	5.0	93.0	-1.8	21.1	97.4	0.5	5.3
	Q4	98.7	2.0	5.2	100.2	7.7	17.5	98.9	1.5	5.8
2018 年	Q1	99.2	0.5	2.7	103.4	3.2	7.9	99.7	0.8	3.5
	Q2	100.3	1.1	3.7	107.4	3.9	13.4	101.0	1.3	4.2
2017 年	5月	96.9	0.3	4.4	96.0	1.6	27.0	97.0	0.3	4.1
	6月	96.6	-0.3	4.3	93.5	-2.6	22.4	96.9	-0.1	4.4
	7月	96.8	0.2	4.6	92.7	-0.9	20.1	97.3	0.4	4.7
	8月	96.5	-0.3	5.0	91.7	-1.1	21.3	97.1	-0.2	5.1
	9月	97.2	0.7	5.5	94.6	3.2	21.8	97.7	0.6	5.9
	10月	98.1	0.9	6.3	97.8	3.4	24.1	98.5	0.8	6.6
	11月	98.7	0.6	5.2	99.7	1.9	15.0	98.9	0.4	6.0
	12月	99.3	0.6	4.1	103.1	3.4	14.0	99.3	0.4	4.6
2018 年	1月	99.4	0.1	3.3	102.9	-0.2	9.0	99.8	0.5	4.1
	2月	99.4	0.0	2.9	104.9	1.9	9.3	99.7	-0.1	3.5
	3月	98.9	-0.5	2.1	102.4	-2.4	5.6	99.5	-0.2	2.9
	4月	99.3	0.4	2.8	103.3	0.9	9.3	100.2	0.7	3.6
	5月	100.5	1.2	3.7	107.8	4.4	12.3	101.2	1.0	4.3
	6月	101.1	0.6	4.7	111.1	3.1	18.8	101.7	0.5	5.0

指数は2015年平均=100、%

	国内需要財（続）									
		最終財			資本財			消費財		
		前期 (月)比	前年比		前期 (月)比	前年比		前期 (月)比	前年比	
2015 年	100.0	—	—	100.0	—	—	100.0	—	—	
2016	96.9	—	-3.1	97.9	—	-2.1	96.4	—	-3.6	
2017	97.4	—	0.5	97.9	—	0.0	97.1	—	0.7	
2015 年度	99.6	—	—	99.7	—	—	99.5	—	—	
2016	96.7	—	-2.9	97.7	—	-2.0	96.2	—	-3.3	
2017	97.4	—	0.7	97.9	—	0.2	97.2	—	1.0	
2017 年	Q3	97.2	0.2	1.4	98.0	0.4	0.9	96.8	0.1	1.6
	Q4	98.0	0.8	1.3	98.3	0.3	0.7	97.9	1.1	1.7
2018 年	Q1	97.5	-0.5	0.3	97.6	-0.7	-0.2	97.4	-0.5	0.4
	Q2	97.3	-0.2	0.3	97.9	0.3	0.3	97.0	-0.4	0.3
2017 年	5月	97.1	0.0	0.2	97.7	0.0	-0.3	96.8	0.0	0.4
	6月	96.9	-0.2	0.2	97.5	-0.2	-0.2	96.6	-0.2	0.4
	7月	97.3	0.4	1.1	98.2	0.7	0.7	96.9	0.3	1.4
	8月	97.0	-0.3	1.4	97.9	-0.3	1.0	96.6	-0.3	1.6
	9月	97.2	0.2	1.5	97.9	0.0	0.9	96.8	0.2	1.6
	10月	97.7	0.5	1.8	98.2	0.3	1.2	97.4	0.6	2.0
	11月	98.1	0.4	1.7	98.2	0.0	0.7	98.0	0.6	2.0
	12月	98.2	0.1	0.7	98.4	0.2	0.0	98.2	0.2	1.0
2018 年	1月	97.8	-0.4	0.5	97.8	-0.6	-0.3	97.8	-0.4	0.9
	2月	97.5	-0.3	0.4	97.6	-0.2	-0.1	97.4	-0.4	0.5
	3月	97.1	-0.4	-0.2	97.4	-0.2	-0.3	97.0	-0.4	-0.1
	4月	96.9	-0.2	-0.2	97.7	0.3	0.0	96.6	-0.4	-0.2
	5月	97.4	0.5	0.3	98.1	0.4	0.4	97.1	0.5	0.3
	6月	97.5	0.1	0.6	98.0	-0.1	0.5	97.3	0.2	0.7

次回の企業物価指数（2018年7月速報、2018年6月確報）の公表日は、8月10日（金）。

以 上