

# 短 観 (概要) — 2019年6月—

第 181回 全国企業短期経済観測調査

本件の対外公表は  
7月1日(月) 8時50分

2019年7月1日  
日本銀行調査統計局

調査対象企業数

	製造業	非製造業	合計	回答率
全国企業	4,017社	5,753社	9,770社	99.4%
うち大企業	1,002社	913社	1,915社	99.2%
中堅企業	1,044社	1,695社	2,739社	99.3%
中小企業	1,971社	3,145社	5,116社	99.5%
金融機関	—	—	209社	98.1%

< 回答期間 > 5月28日 ~ 6月28日

(参考) 事業計画の前提となっている想定為替レート(大企業・製造業)

(円/ドル)

	2018年度		2019年度	
	上期	下期	上期	下期
2019年3月調査	109.50	109.64	109.38	108.87
2019年6月調査	110.33	109.64	110.98	109.35

## 1. 業況判断

(「良い」-「悪い」・%ポイント)

	大 企 業						中 堅 企 業						中 小 企 業					
	2019年3月調査		2019年6月調査				2019年3月調査		2019年6月調査				2019年3月調査		2019年6月調査			
	最近	先行き	最近	変化幅	先行き	変化幅	最近	先行き	最近	変化幅	先行き	変化幅	最近	先行き	最近	変化幅	先行き	変化幅
製造業	12	8	7	-5	7	0	7	3	5	-2	0	-5	6	-2	-1	-7	-5	-4
繊維	3	0	11	8	16	5	-8	-12	-14	-6	-18	-4	-22	-30	-27	-5	-32	-5
木材・木製品	-6	0	0	6	-6	-6	33	19	30	-3	19	-11	-6	-5	1	7	-12	-13
紙・パルプ	-11	0	0	11	4	4	-22	3	-9	13	6	15	-19	-21	-19	0	-13	6
化学	12	12	8	-4	9	1	31	17	27	-4	19	-8	6	4	9	3	-3	-12
石油・石炭製品	6	13	12	6	19	7	21	5	0	-21	-5	-5	-7	-10	-9	-2	-9	0
窯業・土石製品	23	10	24	1	12	-12	3	2	13	10	9	-4	10	1	5	-5	4	-1
鉄鋼	12	7	10	-2	5	-5	8	12	4	-4	-4	-8	25	16	10	-15	2	-8
非鉄金属	-9	-3	0	9	6	6	0	0	-4	-4	-12	-8	17	-3	3	-14	-6	-9
食料品	11	8	9	-2	6	-3	4	5	5	1	2	-3	-4	-6	-8	-4	-7	1
金属製品	8	0	-11	-19	-14	-3	11	9	11	0	5	-6	11	2	-1	-12	0	1
はん用機械	20	22	23	3	24	1	30	11	17	-13	4	-13	24	9	16	-8	4	-12
生産用機械	31	22	17	-14	9	-8	22	14	15	-7	9	-6	19	7	6	-13	-5	-11
業務用機械	13	10	8	-5	13	5	16	16	21	5	21	0	14	10	-3	-17	-1	2
電気機械	9	7	2	-7	5	3	1	-6	-4	-5	-12	-8	0	-9	-4	-4	-6	-2
造船・重機等	11	-4	7	-4	3	-4	-3	-2	-5	-2	-5	0	13	11	11	-2	6	-5
自動車	15	4	5	-10	0	-5	8	0	-1	-9	-2	-1	17	10	10	-7	3	-7
素材業種	8	6	9	1	8	-1	8	6	7	-1	2	-5	2	-5	-2	-4	-9	-7
加工業種	13	9	7	-6	6	-1	6	1	4	-2	-2	-6	8	0	0	-8	-2	-2
非製造業	21	20	23	2	17	-6	18	12	18	0	11	-7	12	5	10	-2	3	-7
建設	46	36	39	-7	26	-13	32	20	29	-3	17	-12	22	10	22	0	10	-12
不動産	39	35	35	-4	29	-6	30	21	31	1	18	-13	16	8	16	0	6	-10
物品賃貸	12	24	23	11	26	3	31	25	29	-2	25	-4	30	20	26	-4	18	-8
卸売	11	13	17	6	14	-3	10	5	10	0	7	-3	5	-2	0	-5	-5	-5
小売	2	8	7	5	3	-4	14	7	12	-2	5	-7	-4	-7	-7	-3	-9	-2
運輸・郵便	12	9	19	7	13	-6	18	14	17	-1	10	-7	11	1	7	-4	4	-3
通信	29	14	7	-22	7	0	30	25	45	15	20	-25	34	28	37	3	25	-12
情報サービス	39	36	35	-4	31	-4	35	23	35	0	20	-15	35	22	27	-8	14	-13
電気・ガス	7	5	8	1	-2	-10	13	7	17	4	8	-9	10	10	28	18	10	-18
対事業所サービス	40	40	35	-5	38	3	26	19	21	-5	15	-6	20	13	19	-1	10	-9
对个人サービス	33	31	33	0	21	-12	18	15	22	4	11	-11	5	-2	7	2	-2	-9
宿泊・飲食サービス	9	19	17	8	9	-8	-2	2	1	3	-1	-2	-7	-10	-4	3	-8	-4
全産業	17	14	15	-2	12	-3	13	9	13	0	6	-7	10	2	6	-4	-1	-7

	全 規 模 合 計				
製造業	7	2	3	-4	-1
非製造業	15	9	14	-1	8
全産業	12	7	10	-2	4

(注) 1. 回答率 = 業況判断の有効回答社数 / 調査対象企業数 × 100

2. 判断項目において、「最近」は回答時点を、「先行き」は3か月後を示す。「最近」の変化幅は、前回調査の「最近」との対比。「先行き」の変化幅は、今回調査の「最近」との対比(以下、同じ)。

3. 「造船・重機等」は自動車以外の輸送用機械。

1. 業況判断 (続)

<参考> 業況判断の選択肢別社数構成比

(%、%ポイント)

	2019年3月調査			2019年6月調査					
	最近			最近			先行き		
	大企業	中堅企業	中小企業	大企業	中堅企業	中小企業	大企業	中堅企業	中小企業
製造業	12	7	6	7	5	-1	7	0	-5
1. 良い	20	20	23	16	18	19	13	13	14
2. さほど良くない	72	67	60	75	69	61	81	74	67
3. 悪い	8	13	17	9	13	20	6	13	19
非製造業	21	18	12	23	18	10	17	11	3
1. 良い	26	27	24	27	25	23	21	18	17
2. さほど良くない	69	64	64	69	68	64	75	75	69
3. 悪い	5	9	12	4	7	13	4	7	14

(注) 業況判断は、「良い」(回答社数構成比) - 「悪い」(回答社数構成比)。

2. 需給・在庫・価格判断

(%ポイント)

		大企業					
		2019年3月調査		2019年6月調査			
		最近	先行き	最近	変化幅	先行き	変化幅
国内での製商品・サービス需給判断 (「需要超過」-「供給超過」)	製造業	-6	-6	-8	-2	-7	1
	うち 素材業種	-6	-5	-7	-1	-7	0
	加工業種	-7	-8	-8	-1	-8	0
	非製造業	-7	-9	-7	0	-7	0
海外での製商品需給判断 (「需要超過」-「供給超過」)	製造業	-5	-4	-7	-2	-6	1
	うち 素材業種	-5	-3	-6	-1	-7	-1
	加工業種	-5	-5	-7	-2	-6	1

製商品在庫水準判断 (「過大」-「不足」)	製造業	8	11	3		
	うち 素材業種	7	12	5		
	加工業種	9	10	1		
製商品流通在庫水準判断 (「過大」-「不足」)	製造業	8	10	2		
	うち 素材業種	8	12	4		
	加工業種	7	9	2		

販売価格判断 (「上昇」-「下落」)	製造業	1	-2	-2	-3	-4	-2
	うち 素材業種	7	2	4	-3	-1	-5
	加工業種	-2	-5	-5	-3	-6	-1
	非製造業	7	6	6	-1	6	0
仕入価格判断 (「上昇」-「下落」)	製造業	17	16	11	-6	13	2
	うち 素材業種	17	15	9	-8	15	6
	加工業種	16	15	13	-3	12	-1
	非製造業	16	17	17	1	17	0

(%ポイント)

		中小企業					
		2019年3月調査		2019年6月調査			
		最近	先行き	最近	変化幅	先行き	変化幅
国内での製商品・サービス需給判断 (「需要超過」-「供給超過」)	製造業	-16	-18	-20	-4	-21	-1
	うち 素材業種	-19	-21	-26	-7	-27	-1
	加工業種	-12	-15	-15	-3	-19	-4
	非製造業	-10	-13	-12	-2	-15	-3
海外での製商品需給判断 (「需要超過」-「供給超過」)	製造業	-9	-12	-12	-3	-13	-1
	うち 素材業種	-12	-15	-18	-6	-17	1
	加工業種	-7	-8	-9	-2	-10	-1

製商品在庫水準判断 (「過大」-「不足」)	製造業	13	15	2		
	うち 素材業種	16	17	1		
	加工業種	12	13	1		
製商品流通在庫水準判断 (「過大」-「不足」)	製造業	12	17	5		
	うち 素材業種	18	22	4		
	加工業種	8	14	6		

販売価格判断 (「上昇」-「下落」)	製造業	3	5	1	-2	0	-1
	うち 素材業種	9	12	5	-4	5	0
	加工業種	-1	0	-2	-1	-3	-1
	非製造業	3	5	3	0	3	0
仕入価格判断 (「上昇」-「下落」)	製造業	37	40	32	-5	35	3
	うち 素材業種	40	42	31	-9	36	5
	加工業種	36	37	33	-3	36	3
	非製造業	26	31	26	0	29	3

### 3. 売上・収益計画

#### 売上高

(前年度比・%)

		2018年度		2019年度	
			修正率	(計画)	修正率
大企業	製造業	2.9	0.6	1.0	1.0
	国内	2.2	0.0	1.2	0.6
	輸出	4.3	1.7	0.7	1.9
	非製造業	2.0	-0.8	1.6	-0.3
	全産業	2.3	-0.2	1.3	0.2
中堅企業	製造業	3.9	0.4	1.4	0.5
	非製造業	3.1	0.2	3.0	0.9
	全産業	3.3	0.2	2.6	0.8
中小企業	製造業	2.4	0.4	-0.5	-0.2
	非製造業	2.1	0.8	-0.5	0.6
	全産業	2.2	0.7	-0.5	0.4
全規模合計	製造業	2.9	0.5	0.8	0.7
	非製造業	2.3	-0.1	1.3	0.2
	全産業	2.5	0.1	1.1	0.4

(注) 修正率・幅は、前回調査との対比（以下、同じ）。

(前年同期比・%)

2018/上期		2018/下期		2019/上期		2019/下期	
			修正率	(計画)	修正率	(計画)	修正率
4.2	1.6	0.4	0.9	1.0	1.1	1.1	
3.8	0.7	-0.2	1.1	0.3	1.2	0.9	
5.0	3.7	1.5	0.4	2.4	0.9	1.5	
3.0	1.0	-0.7	2.2	-0.1	1.0	-0.5	
3.5	1.3	-0.3	1.6	0.3	1.1	0.2	
4.3	3.6	0.5	2.1	0.5	0.9	0.5	
3.1	3.1	0.4	4.3	1.1	1.8	0.7	
3.4	3.2	0.4	3.7	0.9	1.5	0.7	
3.3	1.5	0.8	-0.1	-0.1	-0.9	-0.3	
2.8	1.5	1.3	0.3	0.6	-1.3	0.7	
2.9	1.5	1.2	0.2	0.4	-1.2	0.5	
4.0	1.9	0.5	0.9	0.7	0.7	0.8	
3.0	1.7	0.1	2.1	0.3	0.5	0.2	
3.3	1.7	0.3	1.7	0.5	0.6	0.4	

#### 経常利益

(前年度比・%)

		2018年度		2019年度	
			修正率	(計画)	修正率
大企業	製造業	-0.9	1.0	-8.1	-5.9
	うち素材業種	-7.1	-2.3	0.3	-1.9
	加工業種	1.9	2.5	-11.6	-7.8
	非製造業	-0.1	0.8	-1.4	0.7
	全産業	-0.5	0.9	-4.6	-2.5
中堅企業	製造業	5.8	2.9	-1.6	-0.9
	非製造業	4.0	4.1	-4.2	1.3
	全産業	4.6	3.7	-3.4	0.6
中小企業	製造業	-1.8	1.1	-4.8	-4.1
	非製造業	1.1	5.8	-3.8	0.2
	全産業	0.3	4.4	-4.1	-1.1
全規模合計	製造業	-0.3	1.2	-7.0	-5.1
	非製造業	0.9	2.4	-2.4	0.7
	全産業	0.4	1.9	-4.3	-1.8

(前年同期比・%)

2018/上期		2018/下期		2019/上期		2019/下期	
			修正率	(計画)	修正率	(計画)	修正率
5.6	-8.5	2.8	-15.1	-10.4	1.4	-0.4	
5.0	-20.6	-7.8	-8.6	-2.4	13.5	-1.3	
5.8	-2.7	7.5	-18.0	-13.8	-3.4	0.0	
0.7	-1.1	2.8	-4.2	-2.9	1.8	4.9	
3.0	-4.6	2.8	-9.6	-6.5	1.6	2.4	
4.1	7.5	5.7	-6.0	-1.2	2.5	-0.7	
1.4	6.1	7.4	-2.6	0.4	-5.5	2.0	
2.3	6.5	6.9	-3.7	-0.1	-3.1	1.2	
-0.3	-3.2	1.3	-9.0	-3.6	-0.6	-4.6	
4.9	-1.8	10.7	-1.5	0.4	-5.7	-0.1	
3.2	-2.2	8.1	-3.8	-0.8	-4.4	-1.3	
4.8	-5.9	3.0	-13.6	-8.7	1.3	-1.0	
1.6	0.1	5.4	-3.4	-1.7	-1.4	3.2	
3.0	-2.3	4.5	-7.9	-4.8	-0.4	1.5	

### 3. 売上・収益計画（続）

#### 売上高経常利益率

(%・%ポイント)

		2018年度		2019年度	
			修正幅	(計画)	修正幅
大企業	製造業	8.21	0.04	7.47	-0.55
	非製造業	6.53	0.10	6.34	0.06
	全産業	7.23	0.08	6.81	-0.19
中堅企業	製造業	5.33	0.13	5.16	-0.08
	非製造業	3.88	0.14	3.61	0.01
	全産業	4.25	0.14	4.00	-0.01
中小企業	製造業	4.52	0.03	4.32	-0.18
	非製造業	3.51	0.16	3.40	-0.01
	全産業	3.75	0.14	3.61	-0.06
全規模合計	製造業	7.09	0.05	6.55	-0.40
	非製造業	5.01	0.13	4.82	0.02
	全産業	5.71	0.10	5.40	-0.12

(%・%ポイント)

2018/上期		2018/下期		2019/上期		2019/下期	
			修正幅	(計画)	修正幅	(計画)	修正幅
9.74	6.77	0.15	8.19	-1.04	6.79	-0.10	
7.25	5.86	0.20	6.79	-0.20	5.91	0.31	
8.29	6.24	0.18	7.37	-0.54	6.28	0.14	
5.31	5.34	0.26	4.89	-0.08	5.43	-0.06	
3.58	4.17	0.28	3.34	-0.02	3.87	0.05	
4.02	4.46	0.27	3.73	-0.04	4.26	0.02	
4.64	4.41	0.02	4.22	-0.16	4.42	-0.20	
3.33	3.68	0.31	3.27	-0.01	3.52	-0.02	
3.64	3.85	0.25	3.50	-0.04	3.72	-0.07	
8.12	6.13	0.15	6.96	-0.72	6.16	-0.11	
5.22	4.80	0.24	4.94	-0.11	4.71	0.14	
6.20	5.24	0.21	5.62	-0.31	5.20	0.06	

#### 当期純利益

(前年度比・%)

		2018年度		2019年度	
			修正率	(計画)	修正率
大企業	製造業	-3.2	-2.5	-1.1	-3.0
	うち素材業種	-6.5	-3.3	9.0	5.6
	加工業種	-1.8	-2.1	-5.4	-6.7
	非製造業	-2.6	-4.7	2.7	-1.1
	全産業	-2.9	-3.6	0.9	-2.1
中堅企業	製造業	11.4	0.7	1.8	-1.3
	非製造業	9.2	3.2	-4.3	1.0
	全産業	9.9	2.4	-2.4	0.2
中小企業	製造業	6.2	-0.6	-9.0	-4.8
	非製造業	3.4	5.0	2.5	-0.8
	全産業	4.2	3.3	-1.0	-2.0
全規模合計	製造業	-0.8	-2.0	-1.7	-3.0
	非製造業	0.5	-1.5	1.4	-0.7
	全産業	-0.1	-1.7	0.1	-1.7

(前年同期比・%)

2018/上期		2018/下期		2019/上期		2019/下期	
			修正率	(計画)	修正率	(計画)	修正率
8.5	-19.0	-6.5	-14.8	-8.9	23.8	5.5	
7.3	-25.5	-15.0	-6.7	3.3	39.9	8.8	
9.0	-16.2	-2.7	-18.5	-14.1	17.5	4.0	
-0.2	-5.6	-7.9	-3.9	-4.0	11.7	2.4	
4.1	-12.1	-7.3	-9.6	-6.5	17.1	3.8	
10.8	12.2	1.3	-4.3	-0.8	8.4	-1.8	
0.2	17.8	5.9	-1.3	-0.2	-6.9	1.9	
3.7	16.1	4.6	-2.3	-0.4	-2.5	0.7	
-2.1	16.4	-3.6	-11.5	-4.5	-6.5	-5.1	
15.7	-6.4	9.6	0.4	-0.1	4.6	-1.5	
9.6	-0.6	5.3	-3.2	-1.4	1.3	-2.5	
7.6	-11.8	-5.1	-13.6	-7.7	17.3	3.2	
2.5	-1.7	-1.7	-2.7	-2.7	6.2	1.4	
4.8	-5.9	-3.0	-7.8	-5.0	10.5	2.1	

#### 4. 設備投資計画等

設備投資額（含む土地投資額）（注）（前年度比・％）

		2018年度		2019年度	
			修正率	(計画)	修正率
大企業	製造業	7.0	-3.6	12.9	2.5
	非製造業	7.4	-7.1	4.2	-1.7
	全産業	7.3	-5.9	7.4	-0.1
中堅企業	製造業	6.4	-3.2	0.3	2.4
	非製造業	9.5	0.7	-7.3	0.9
	全産業	8.3	-0.8	-4.4	1.5
中小企業	製造業	17.2	4.0	-3.0	7.4
	非製造業	-4.4	3.0	-13.0	12.2
	全産業	2.6	3.3	-9.3	10.2
全規模合計	製造業	8.6	-2.2	7.7	3.2
	非製造業	5.4	-4.2	-0.8	0.7
	全産業	6.6	-3.5	2.3	1.7

（注）ソフトウェア投資額、研究開発投資額は含まない。

ソフトウェア投資額（前年度比・％）

		2018年度		2019年度	
			修正率	(計画)	修正率
大企業	製造業	7.5	0.5	12.1	8.1
	非製造業	2.0	-3.0	9.8	3.5
	全産業	3.7	-1.9	10.6	5.0
中堅企業	製造業	14.6	-1.8	24.5	7.2
	非製造業	14.0	-5.1	18.7	-6.2
	全産業	14.1	-4.6	19.7	-4.2
中小企業	製造業	-15.6	-13.9	40.7	6.9
	非製造業	-1.3	-7.4	20.6	7.9
	全産業	-5.6	-9.3	26.0	7.6
全規模合計	製造業	6.1	-0.8	14.9	7.9
	非製造業	3.6	-3.7	12.1	2.0
	全産業	4.3	-2.8	12.9	3.7

土地投資額（前年度比・％）

		2018年度		2019年度	
			修正率	(計画)	修正率
大企業	製造業	42.0	22.9	-48.8	-22.8
	非製造業	32.1	4.7	-27.2	-3.0
	全産業	33.1	6.6	-29.7	-5.0
中堅企業	製造業	-13.5	8.8	-65.1	-6.2
	非製造業	5.8	5.1	-49.5	8.8
	全産業	2.6	5.6	-51.6	7.1
中小企業	製造業	-26.8	-13.1	54.7	46.1
	非製造業	-16.7	7.1	-55.3	47.7
	全産業	-18.4	3.6	-39.3	47.1
全規模合計	製造業	3.9	8.9	-27.1	4.6
	非製造業	12.9	5.3	-37.3	4.1
	全産業	11.7	5.7	-36.0	4.1

研究開発投資額（前年度比・％）

		2018年度		2019年度	
			修正率	(計画)	修正率
大企業	製造業	2.5	-2.6	3.7	0.2
	非製造業	3.3	2.1	2.9	4.8
	全産業	2.6	-2.3	3.6	0.5
中堅企業	製造業	1.4	-0.5	4.0	1.2
	非製造業	2.8	-0.4	10.5	1.3
	全産業	1.6	-0.5	5.1	1.2
中小企業	製造業	4.7	0.7	6.2	-0.3
	非製造業	20.2	-3.9	52.9	49.9
	全産業	6.3	0.1	11.6	5.3
全規模合計	製造業	2.6	-2.5	3.7	0.2
	非製造業	3.8	1.7	5.3	6.2
	全産業	2.7	-2.1	3.9	0.7

ソフトウェア・研究開発を含む設備投資額（除く土地投資額）（前年度比・％）

		2018年度		2019年度	
			修正率	(計画)	修正率
大企業	製造業	4.3	-3.1	8.5	1.7
	非製造業	4.7	-7.2	7.7	-0.7
	全産業	4.5	-5.0	8.2	0.6
中堅企業	製造業	6.5	-3.1	3.3	2.4
	非製造業	10.3	-0.5	1.2	-0.4
	全産業	8.7	-1.6	2.1	0.8
中小企業	製造業	17.0	3.8	-2.9	5.0
	非製造業	-2.1	1.8	-5.0	10.6
	全産業	5.0	2.6	-4.2	8.2
全規模合計	製造業	5.8	-2.4	6.7	2.1
	非製造業	4.4	-4.8	4.6	0.8
	全産業	5.1	-3.6	5.7	1.5

生産・営業用設備判断（「過剰」-「不足」・％ポイント）

		2019年3月調査		2019年6月調査				
		最近	先行き	最近	変化幅		先行き	変化幅
大企業	製造業	-2	-2	-1	1	-1	0	
	非製造業	-3	-3	-3	0	-3	0	
	全産業	-2	-3	-1	1	-1	0	
中堅企業	製造業	-2	-4	0	2	-1	-1	
	非製造業	-4	-6	-4	0	-6	-2	
	全産業	-3	-5	-2	1	-3	-1	
中小企業	製造業	-4	-5	-2	2	-4	-2	
	非製造業	-7	-8	-5	2	-7	-2	
	全産業	-6	-6	-4	2	-6	-2	
全規模合計	製造業	-3	-4	-1	2	-2	-1	
	非製造業	-6	-6	-4	2	-6	-2	
	全産業	-5	-5	-3	2	-4	-1	

## 5. 金融機関の設備投資計画

金融機関の設備投資額（含む土地投資額）（注）（前年度比・％）

	2018年度		2019年度	
		修正率	(計画)	修正率
金融機関計	-6.3	-2.4	13.3	3.3
銀行業	-13.7	-6.5	34.4	11.1
協同組織金融業	-18.8	7.3	-7.9	-5.6
金融商品取引業	-29.9	9.3	31.5	-3.5
保険業	12.1	-3.0	1.1	-1.7
貸金業等	-2.9	1.2	0.4	-1.4
(参考) 全産業+金融機関	6.2	-3.5	2.6	1.7
うち 非製造業+金融機関	4.9	-4.1	-0.3	0.8

(注) ソフトウェア投資額、研究開発投資額は含まない。

金融機関のソフトウェア投資額（前年度比・％）

	2018年度		2019年度	
		修正率	(計画)	修正率
金融機関計	-9.8	-2.2	11.2	3.2
銀行業	-10.3	-2.3	19.0	1.0
協同組織金融業	19.3	-7.0	9.1	3.6
金融商品取引業	30.4	2.4	-14.4	3.2
保険業	1.0	-4.2	4.6	8.4
貸金業等	-40.2	3.1	25.8	-3.1
(参考) 全産業+金融機関	-0.4	-2.6	12.4	3.6
うち 非製造業+金融機関	-2.0	-3.1	11.8	2.5

金融機関の土地投資額（前年度比・％）

	2018年度		2019年度	
		修正率	(計画)	修正率
金融機関計	89.6	-1.0	-37.6	-3.4
銀行業	-36.2	-7.0	-33.2	55.6
協同組織金融業	28.8	3.5	-27.9	13.0
金融商品取引業	-75.5	0.0	-100.0	NA
保険業	176.3	-1.0	-38.5	-8.7
貸金業等	NA	NA	NA	NA
(参考) 全産業+金融機関	13.5	5.5	-36.1	3.8
うち 非製造業+金融機関	15.0	5.0	-37.3	3.7

金融機関のソフトウェア・研究開発を含む設備投資額（除く土地投資額）（前年度比・％）

	2018年度		2019年度	
		修正率	(計画)	修正率
金融機関計	-10.9	-2.4	14.6	3.4
銀行業	-11.5	-4.1	26.2	5.2
協同組織金融業	-13.2	3.0	-1.3	-3.8
金融商品取引業	20.7	3.4	-7.2	1.8
保険業	-2.6	-4.1	8.3	5.7
貸金業等	-30.0	2.3	16.3	-2.6
(参考) 全産業+金融機関	4.3	-3.6	6.1	1.6
うち 非製造業+金融機関	2.9	-4.6	5.5	1.1

## 6. 雇用

雇用人員判断（「過剰」-「不足」・％ポイント）

		2019年3月調査		2019年6月調査			
		最近	先行き	最近	先行き		変化幅
					変化幅	変化幅	
大企業	製造業	-18	-18	-14	4	-15	-1
	非製造業	-29	-31	-29	0	-30	-1
	全産業	-23	-24	-21	2	-22	-1
中堅企業	製造業	-26	-25	-23	3	-24	-1
	非製造業	-41	-42	-40	1	-43	-3
	全産業	-35	-35	-34	1	-36	-2
中小企業	製造業	-31	-32	-26	5	-29	-3
	非製造業	-43	-47	-41	2	-47	-6
	全産業	-39	-42	-36	3	-41	-5
全規模合計	製造業	-26	-27	-22	4	-24	-2
	非製造業	-40	-44	-39	1	-44	-5
	全産業	-35	-36	-32	3	-35	-3

新卒採用計画（全産業）＜6、12月調査のみ＞

（前年度比・％）

	2018年度		2019年度		2020年度	
		修正率	(計画)	修正率	(計画)	修正率
大企業	5.3	0.0	4.5	-0.6	2.9	—
中堅企業	3.0	0.5	5.3	-0.1	1.3	—
中小企業	-1.9	-0.6	10.2	-5.9	10.3	—
全規模合計	1.8	-0.1	6.9	-2.7	5.5	—
全規模合計+金融機関	1.4	-0.2	5.5	-2.6	5.1	—
うち 製造業	4.2	-0.2	3.7	-0.8	2.6	—
非製造業	0.7	-0.1	8.5	-3.5	6.8	—
金融機関	-3.9	-0.9	-12.5	-1.3	-0.4	—

## 7. 企業金融

### 資金繰り判断(全産業)

(「楽である」-「苦しい」・%ポイント)

	2019年3月調査		2019年6月調査	
	最近	先行き	最近	変化幅
大企業	22	/	21	-1
中堅企業	22		22	0
中小企業	12		12	0
全規模合計	16		17	1
製造業	15		15	0
非製造業	17		18	1

### 金融機関の貸出態度判断(全産業)

(「緩い」-「厳しい」・%ポイント)

	2019年3月調査		2019年6月調査	
	最近	先行き	最近	変化幅
大企業	25	/	25	0
中堅企業	27		27	0
中小企業	21		20	-1
全規模合計	24		23	-1
製造業	23		23	0
非製造業	24		23	-1

### 借入金利水準判断(全産業)

(「上昇」-「低下」・%ポイント)

	2019年3月調査		2019年6月調査			
	最近	先行き	最近	変化幅	先行き	変化幅
大企業	-1	5	-2	-1	2	4
中堅企業	-2	5	-1	1	4	5
中小企業	-2	5	-2	0	4	6
全規模合計	-1	5	-2	-1	4	6
製造業	-1	5	0	1	4	4
非製造業	-3	4	-3	0	3	6

### C Pの発行環境判断(全産業)＜発行企業ベース＞

(「楽である」-「厳しい」・%ポイント)

	2019年3月調査		2019年6月調査	
	最近	先行き	最近	変化幅
大企業	32	/	32	0

## 8. 金融機関の業況判断等

### 業況判断

(「良い」-「悪い」・%ポイント)

	2019年3月調査		2019年6月調査			
	最近	先行き	最近	変化幅	先行き	変化幅
銀行業	8	6	6	-2	-1	-7
協同組織金融業	2	-2	-5	-7	-8	-3
金融商品取引業	-17	-4	-24	-7	-7	17
保険業	31	26	34	3	32	-2
貸金業等	19	28	24	5	10	-14
金融機関計	9	9	7	-2	4	-3

### 営業用設備判断

(「過剰」-「不足」・%ポイント)

	2019年3月調査		2019年6月調査			
	最近	先行き	最近	変化幅	先行き	変化幅
銀行業	3	1	5	2	5	0
協同組織金融業	7	0	7	0	0	-7
金融商品取引業	-3	-3	-3	0	-3	0
保険業	-3	-3	0	3	2	2
貸金業等	-5	-5	-5	0	-5	0
金融機関計	1	-1	2	1	2	0

### 雇用人員判断

(「過剰」-「不足」・%ポイント)

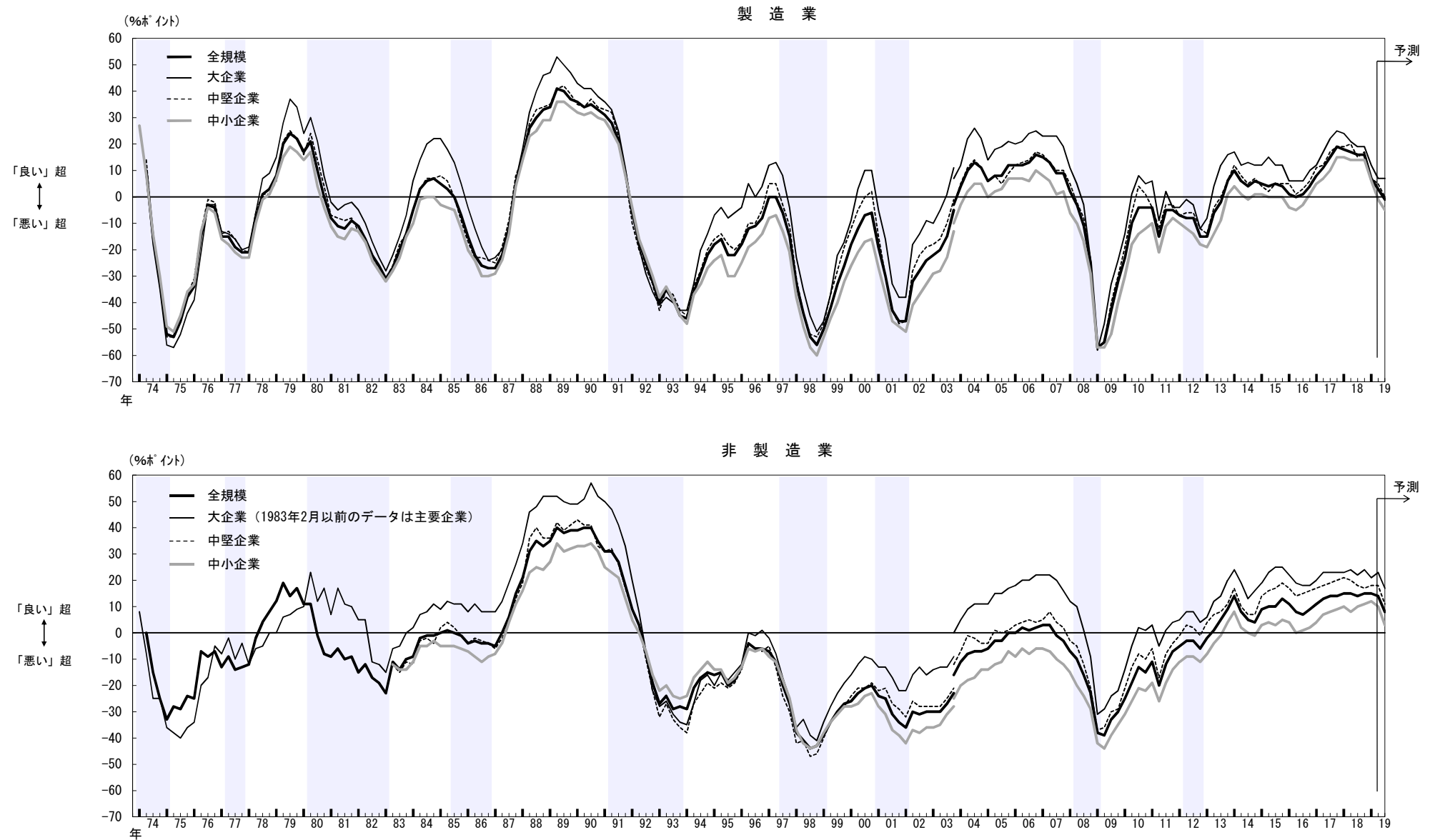
	2019年3月調査		2019年6月調査			
	最近	先行き	最近	変化幅	先行き	変化幅
銀行業	-8	-10	-1	7	-5	-4
協同組織金融業	-25	-18	-21	4	-20	1
金融商品取引業	-17	-10	-14	3	-14	0
保険業	-14	-12	-17	-3	-10	7
貸金業等	-9	-14	-9	0	-9	0
金融機関計	-14	-12	-11	3	-11	0

(参考)

(注) 1. シャドーは、景気後退期（内閣府調べ）。

2. 2004年3月調査より調査対象企業等の見直しを行なったことから、2003年12月調査以前と2004年3月調査以降の計数は連続しない(2003年12月調査については、新ベースによる再集計結果を併記)。以下同じ。

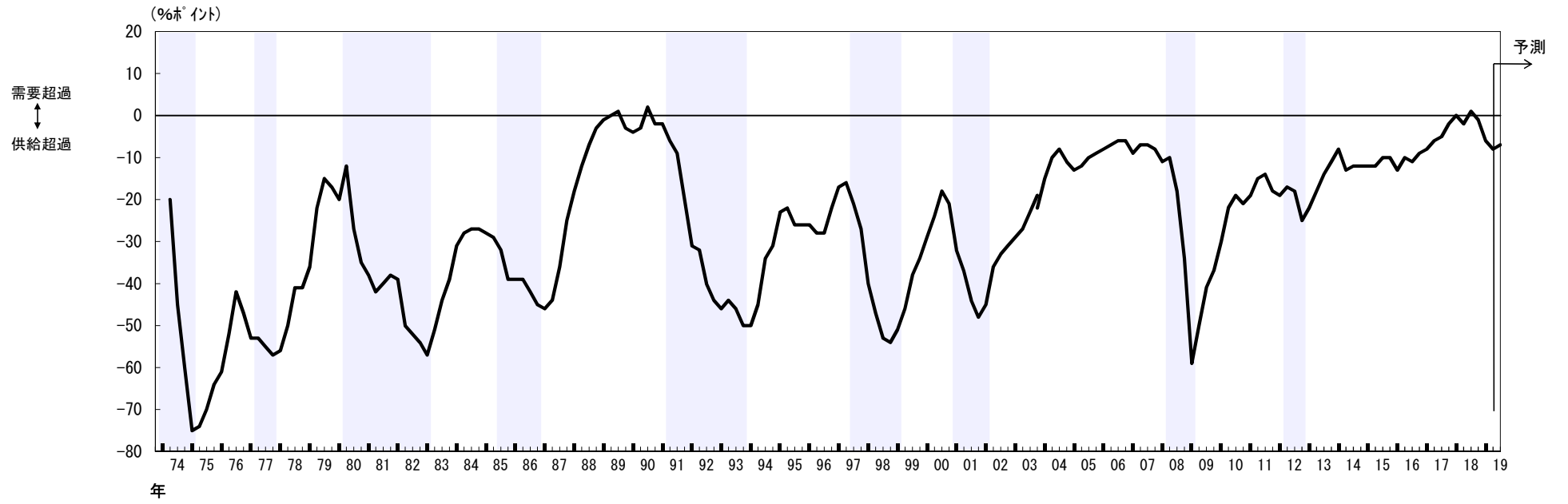
### ▽業況判断の推移



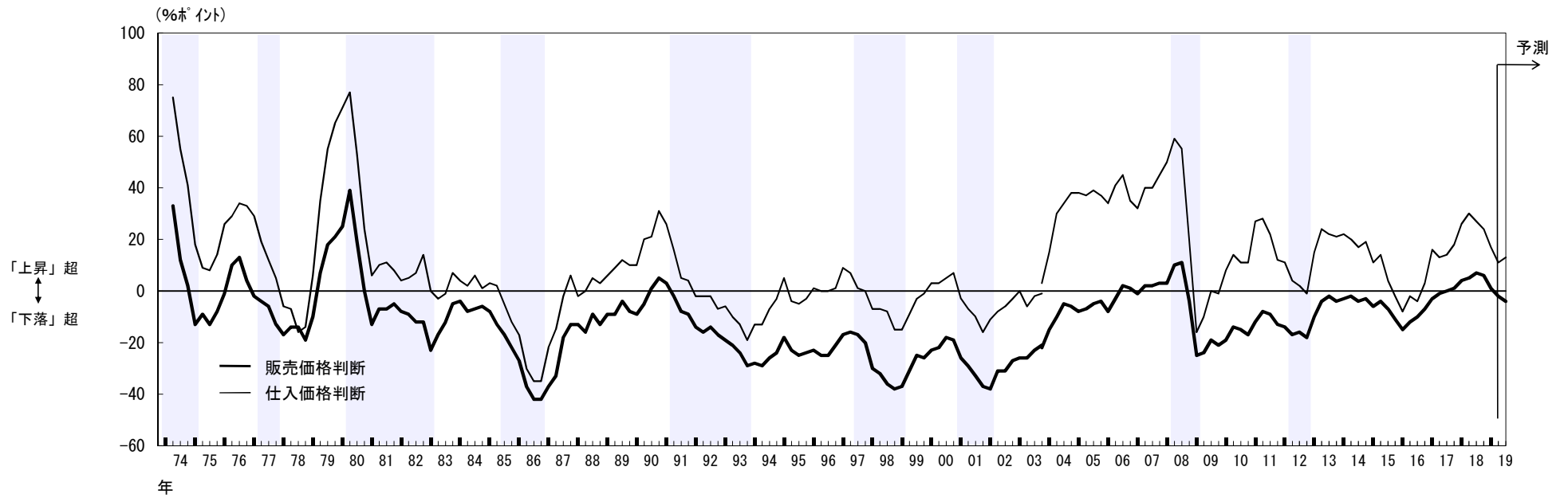


▽需給・価格判断（大企業・製造業）の推移

国内での製商品・サービス需給判断

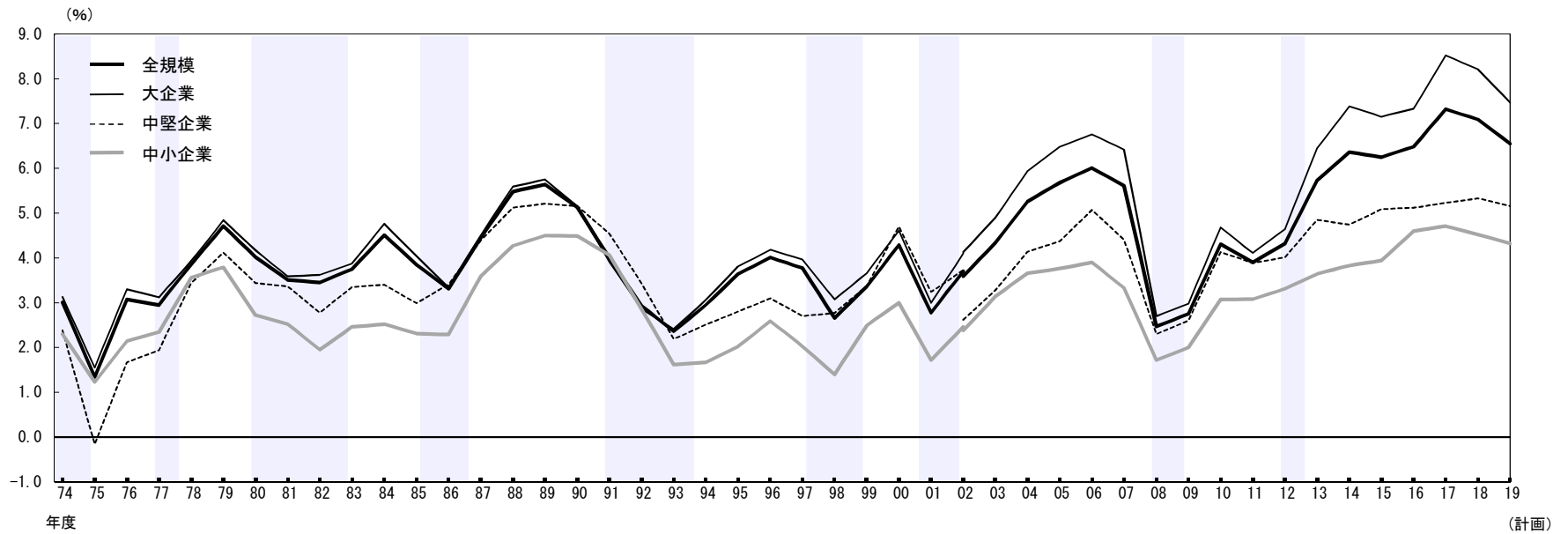


価格判断

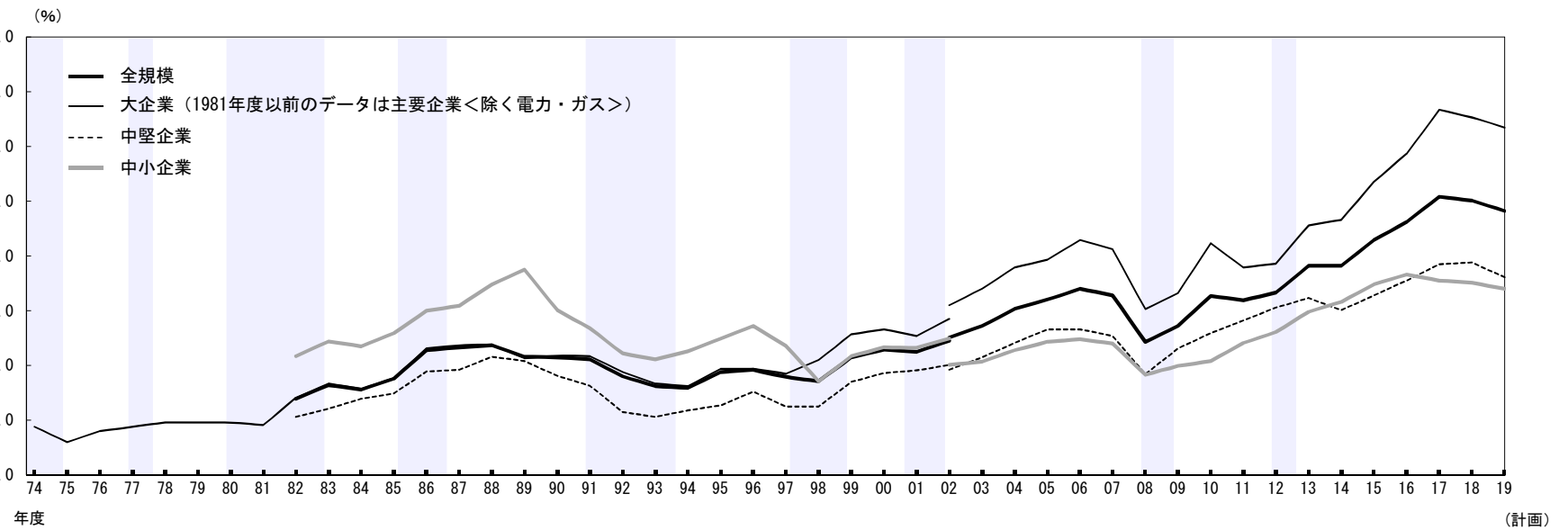


▽売上高経常利益率の推移

製 造 業



非 製 造 業

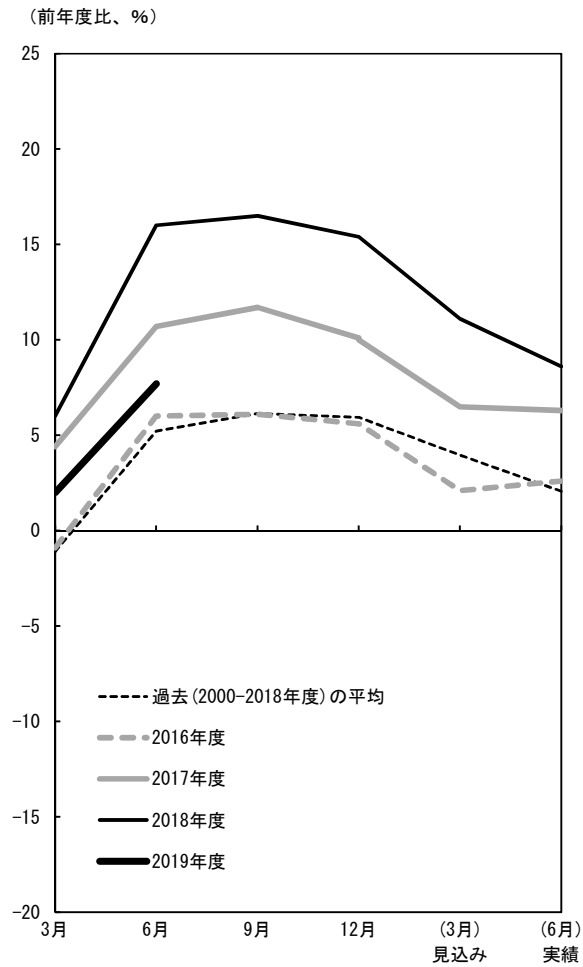


## ▽設備投資額(含む土地投資額)の足取り

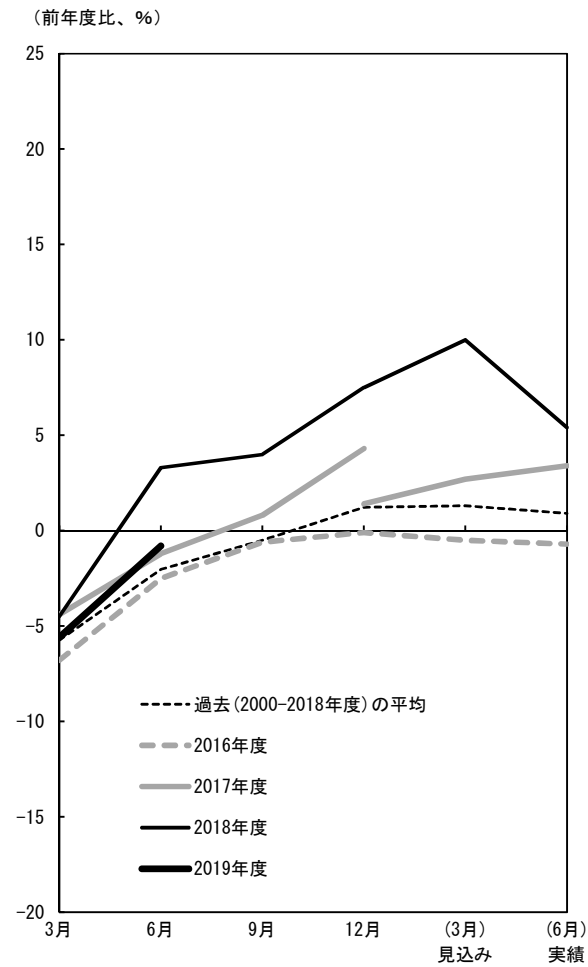
- (注) 1. 横軸に初回調査(3月調査)から実績が確定する翌年6月調査までの6調査回を取り、毎年度の設備投資計画について、調査回毎の前年比の足取り(修正パターン)をグラフで示したものの。  
 2. 2017年12月調査には、調査対象企業の見直しによる不連続が生じている。  
 3. ソフトウェア投資額、研究開発投資額は含まない。

### (1) 全規模

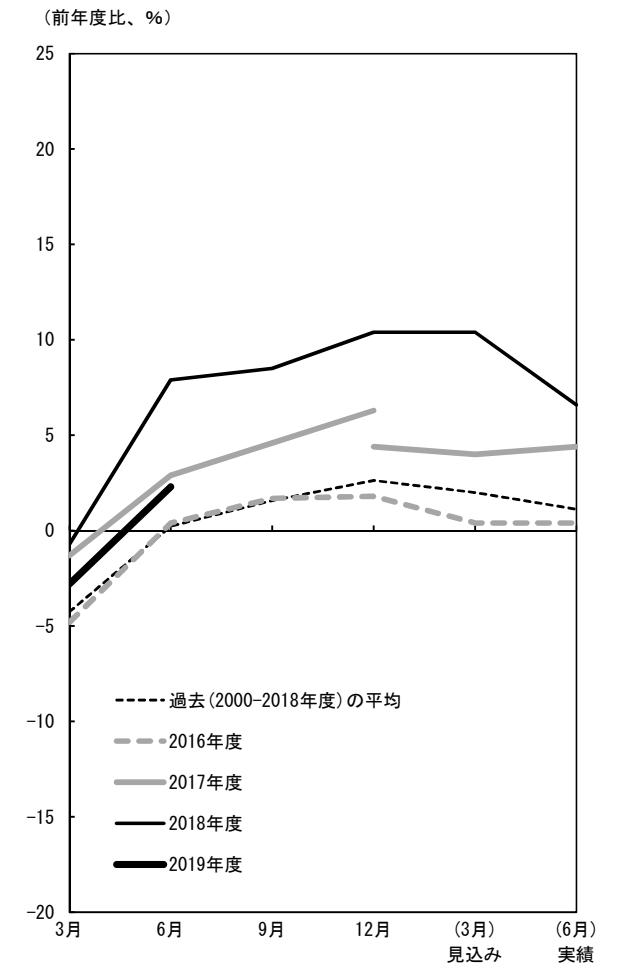
製造業



非製造業

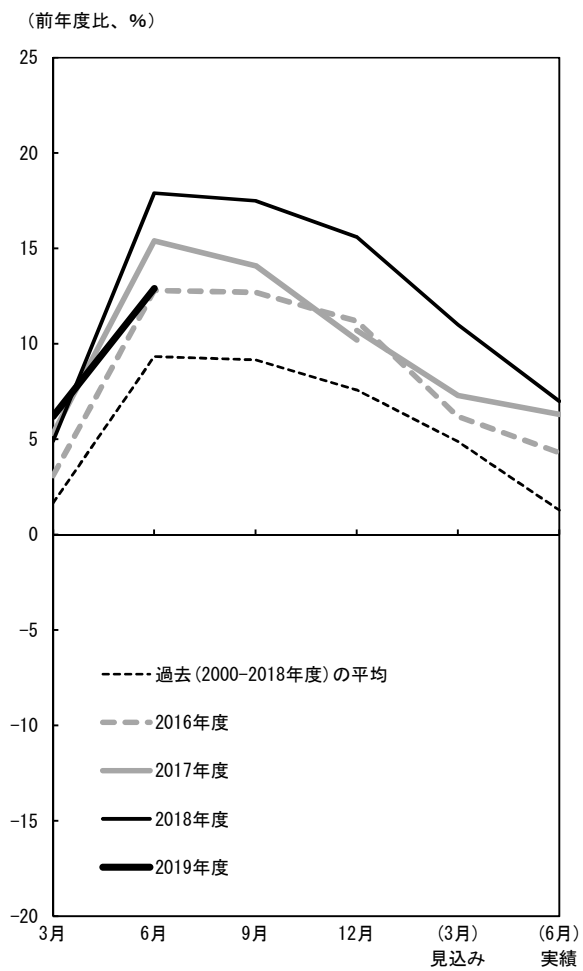


全産業

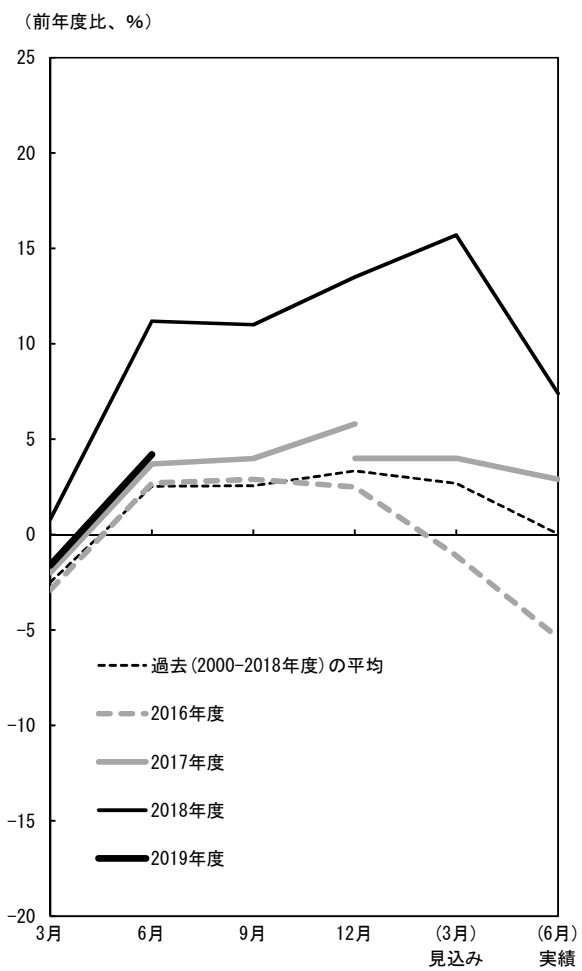


(2) 大企業

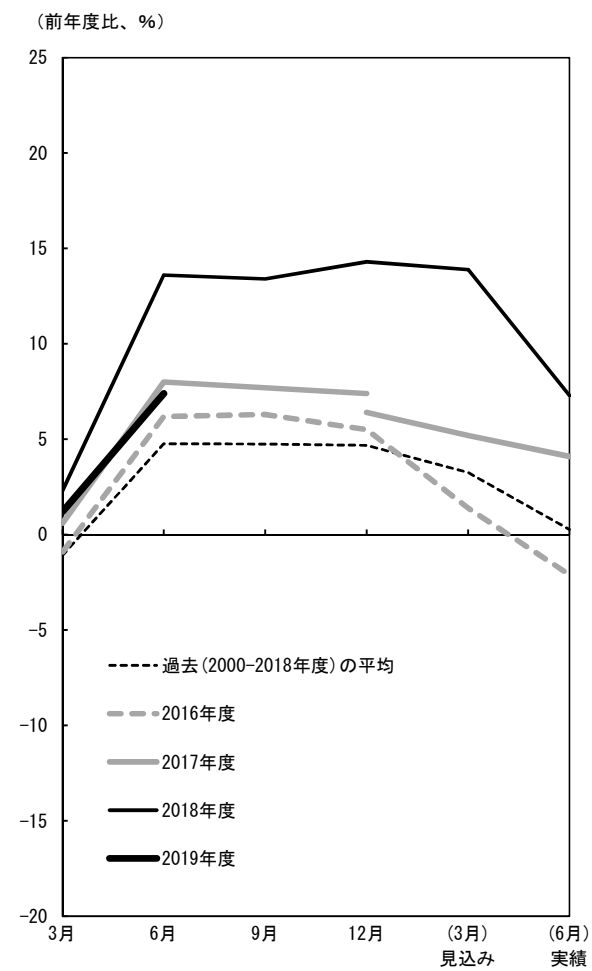
製造業



非製造業

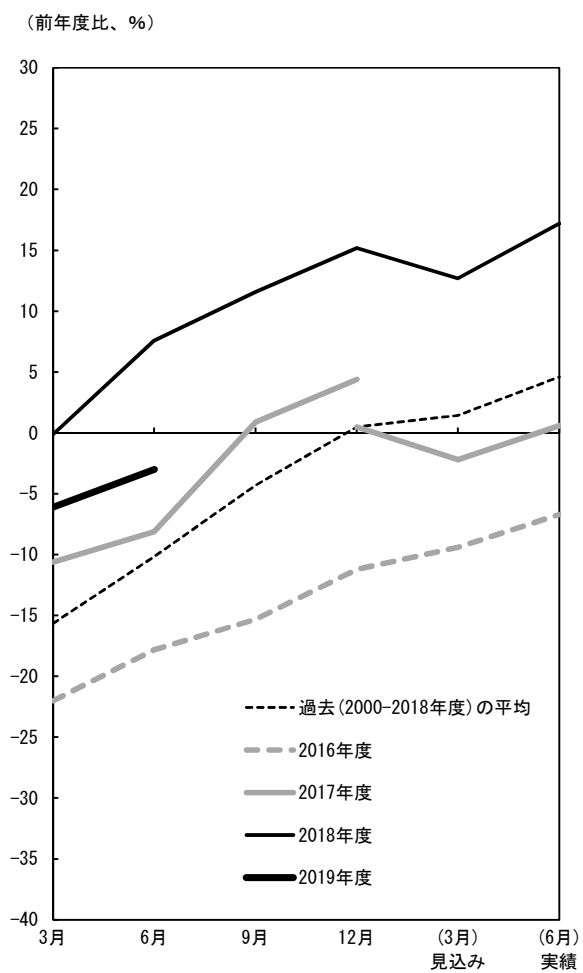


全産業

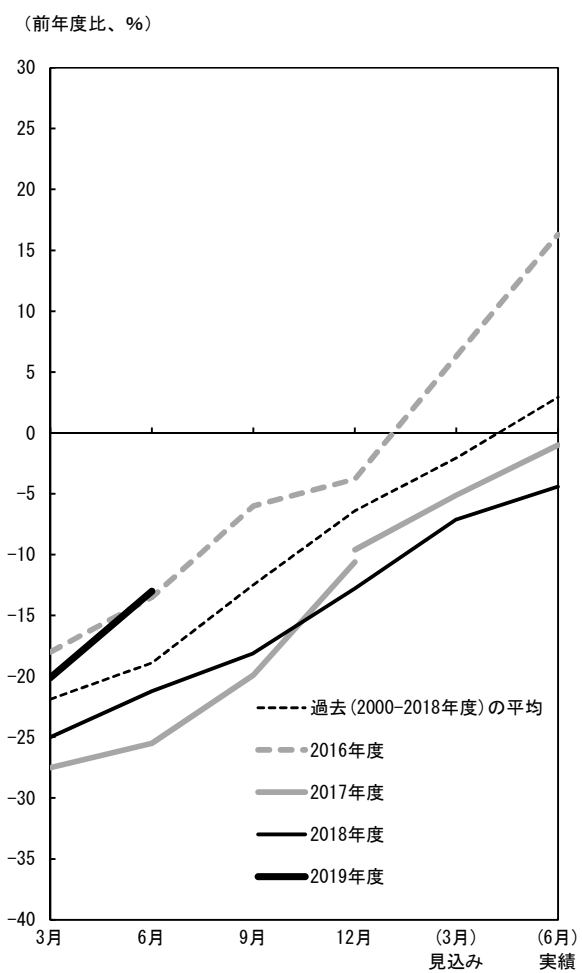


### (3) 中小企業

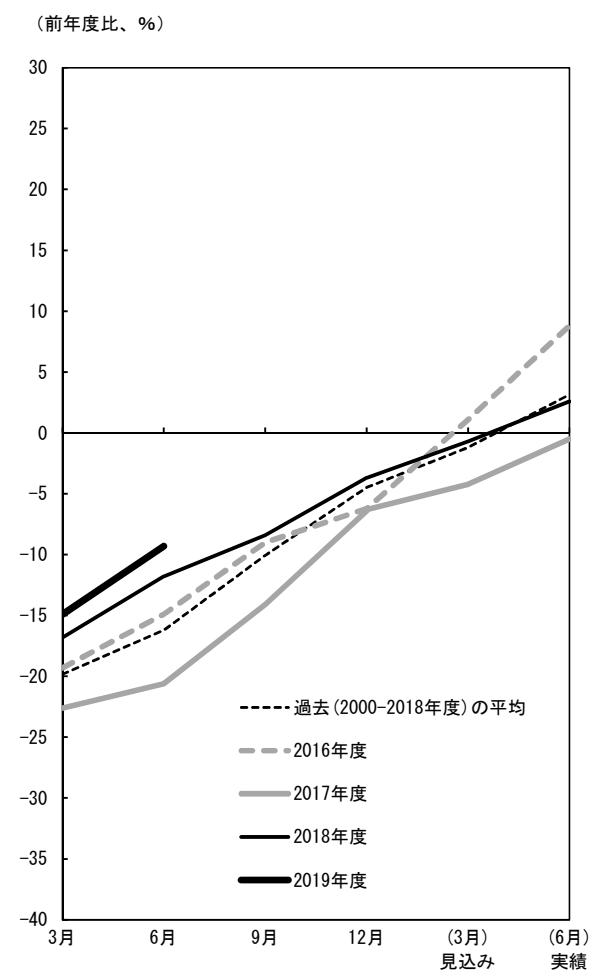
#### 製造業



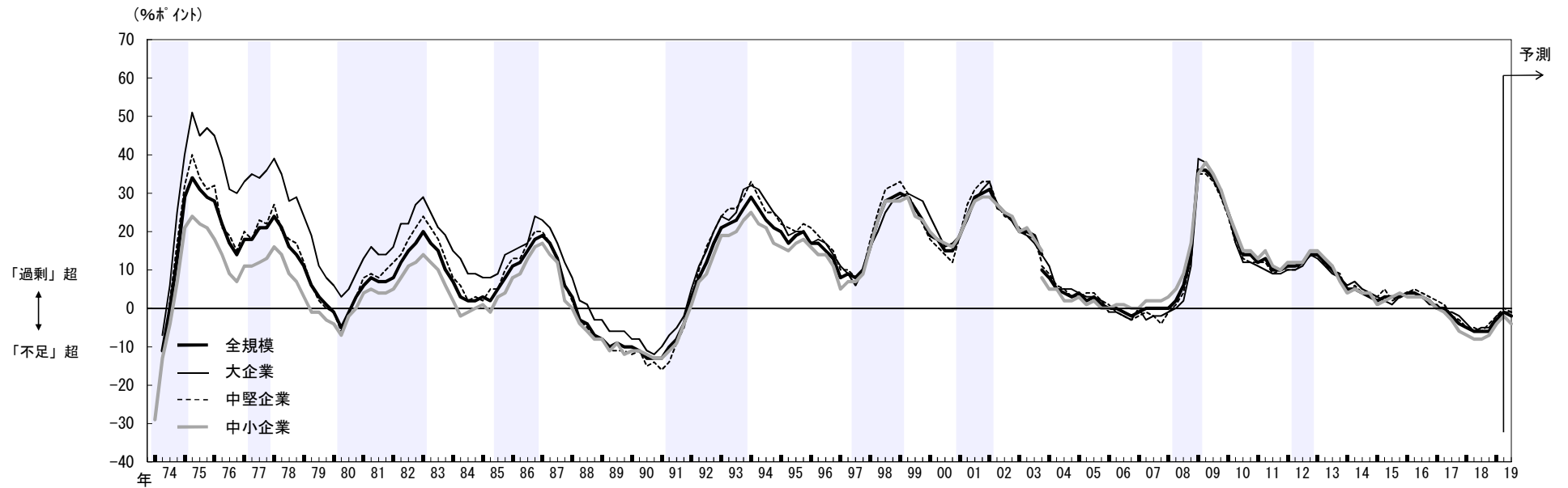
#### 非製造業



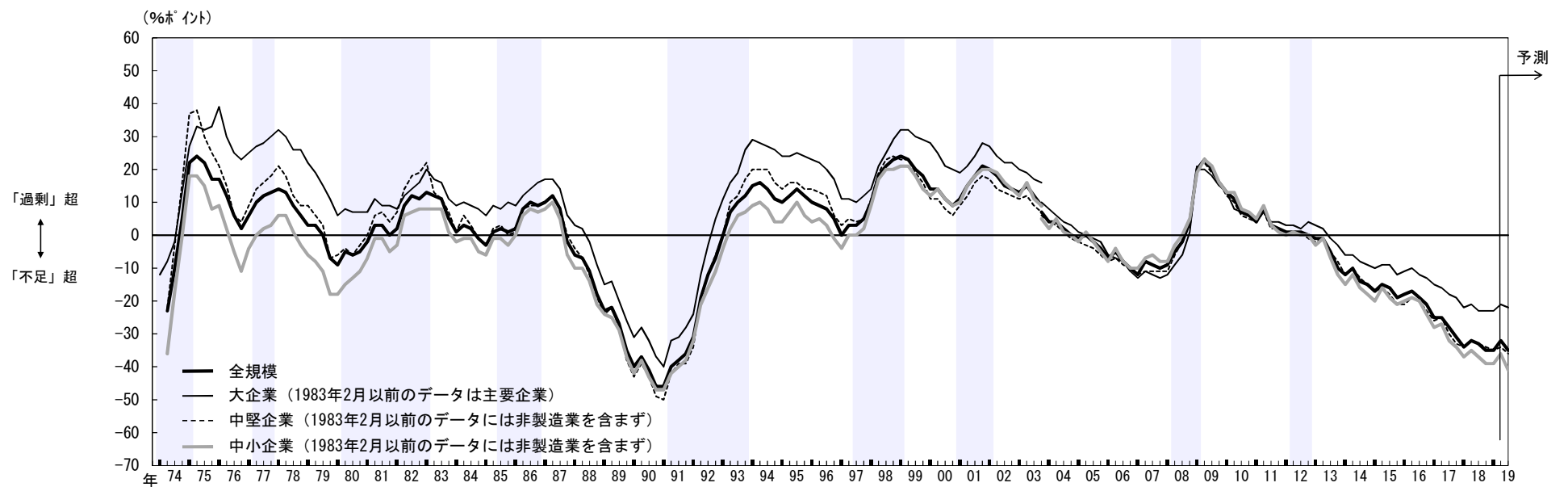
#### 全産業



### ▽生産・営業用設備判断（製造業）の推移



### ▽雇用人員判断（全産業）の推移



## ▽企業金融関連判断（全産業）の推移

