

短観(概要) — 2019年9月 —

第182回 全国企業短期経済観測調査

本件の対外公表は
10月1日(火) 8時50分

2019年10月1日
日本銀行調査統計局

調査対象企業数

	製造業	非製造業	合計	回答率
全国企業	4,004社	5,715社	9,719社	99.5%
うち大企業	1,000社	910社	1,910社	99.6%
中堅企業	1,037社	1,683社	2,720社	99.6%
中小企業	1,967社	3,122社	5,089社	99.4%
金融機関	—	—	207社	99.0%

< 回答期間 > 8月27日 ~ 9月30日

(参考) 事業計画の前提となっている想定為替レート(大企業・製造業)

	2018年度		2019年度	
	上期	下期	上期	下期
2019年6月調査	110.33	109.64	110.98	109.35
2019年9月調査	—	—	—	108.68

(円/ドル)

1. 業況判断

(「良い」 - 「悪い」・%ポイント)

	大企業						中堅企業						中小企業					
	2019年6月調査		2019年9月調査				2019年6月調査		2019年9月調査				2019年6月調査		2019年9月調査			
	最近	先行き	最近	変化幅	先行き	変化幅	最近	先行き	最近	変化幅	先行き	変化幅	最近	先行き	最近	変化幅	先行き	変化幅
製造業	7	7	5	-2	2	-3	5	0	2	-3	-1	-3	-1	-5	-4	-3	-9	-5
繊維	11	16	9	-2	0	-9	-14	-18	-16	-2	-14	2	-27	-32	-26	1	-34	-8
木材・木製品	0	-6	6	6	-6	-12	30	19	32	2	17	-15	1	-12	-4	-5	-14	-10
紙・パルプ	0	4	0	0	4	4	-9	6	-6	3	-3	3	-19	-13	-11	8	-16	-5
化学	8	9	5	-3	2	-3	27	19	19	-8	13	-6	9	-3	4	-5	-3	-7
石油・石炭製品	12	19	-18	-30	0	18	0	-5	11	11	0	0	-9	-9	-8	1	-6	2
窯業・土石製品	24	12	14	-10	12	-2	13	9	-2	-15	8	10	5	4	-2	-7	0	2
鉄鋼	10	5	7	-3	0	-7	4	-4	-3	-7	-12	-9	10	2	-9	-19	-12	-3
非鉄金属	0	6	-18	-18	-3	-15	-4	-12	0	4	-9	-9	3	-6	-13	-16	-10	3
食料品	9	6	7	-2	7	0	5	2	5	0	3	-2	-8	-7	-7	1	-6	1
金属製品	-11	-14	-8	3	-8	0	11	5	14	3	8	-6	-1	0	0	1	-4	-4
はん用機械	23	24	15	-8	16	1	17	4	13	-4	0	-13	16	4	8	-8	4	-4
生産用機械	17	9	11	-6	3	-8	15	9	10	-5	1	-9	6	-5	2	-4	-12	-14
業務用機械	8	13	16	8	8	-8	21	21	17	-4	13	-4	-3	-1	-5	-2	-8	-3
電気機械	2	5	5	3	3	-2	-4	-12	-10	-6	-16	-6	-4	-6	-3	1	-9	-6
造船・重機等	7	3	0	-7	-3	-3	-5	-5	3	8	-10	-13	11	6	13	2	3	-10
自動車	5	0	2	-3	-5	-7	-1	-2	-3	-2	0	3	10	3	5	-5	-5	-10
素材業種	9	8	3	-6	2	-1	7	2	3	-4	1	-2	-2	-9	-9	-7	-12	-3
加工業種	7	6	6	-1	2	-4	4	-2	2	-2	-3	-5	0	-2	0	0	-6	-6
非製造業	23	17	21	-2	15	-6	18	11	18	0	9	-9	10	3	10	0	1	-9
建設	39	26	41	2	30	-11	29	17	32	3	17	-15	22	10	24	2	9	-15
不動産	35	29	40	5	32	-8	31	18	26	-5	14	-12	16	6	14	-2	9	-5
物品賃貸	23	26	16	-7	26	10	29	25	28	-1	19	-9	26	18	26	0	19	-7
卸売	17	14	8	-9	10	2	10	7	8	-2	3	-5	0	-5	-2	-2	-8	-6
小売	7	3	4	-3	-1	-5	12	5	12	0	5	-7	-7	-9	-4	3	-8	-4
運輸・郵便	19	13	15	-4	6	-9	17	10	13	-4	7	-6	7	4	9	2	0	-9
通信	7	7	14	7	7	-7	45	20	40	-5	15	-25	37	25	34	-3	22	-12
情報サービス	35	31	43	8	26	-17	35	20	39	4	22	-17	27	14	19	-8	11	-8
電気・ガス	8	-2	0	-8	3	3	17	8	16	-1	10	-6	28	10	23	-5	16	-7
対事業所サービス	35	38	45	10	40	-5	21	15	29	8	20	-9	19	10	18	-1	6	-12
対個人サービス	33	21	27	-6	21	-6	22	11	19	-3	10	-9	7	-2	7	0	-2	-9
宿泊・飲食サービス	17	9	9	-8	2	-7	1	-1	-3	-4	-9	-6	-4	-8	-5	-1	-9	-4
全産業	15	12	13	-2	8	-5	13	6	12	-1	5	-7	6	-1	5	-1	-3	-8

	全規模合計					
製造業	3	-1	-1	-4	-4	-3
非製造業	14	8	14	0	6	-8
全産業	10	4	8	-2	2	-6

(注) 1. 回答率 = 業況判断の有効回答社数 / 調査対象企業数 × 100

2. 判断項目において、「最近」は回答時点を、「先行き」は3か月後を示す。「最近」の変化幅は、前回調査の「最近」との対比。「先行き」の変化幅は、今回調査の「最近」との対比(以下、同じ)。

3. 「造船・重機等」は自動車以外の輸送用機械。

1. 業況判断 (続)

<参考> 業況判断の選択肢別社数構成比

(%、%ポイント)

	2019年6月調査			2019年9月調査					
	最近			最近			先行き		
	大企業	中堅企業	中小企業	大企業	中堅企業	中小企業	大企業	中堅企業	中小企業
製造業	7	5	-1	2	-4	-4	2	-1	-9
1. 良い	16	18	19	15	16	17	11	12	12
2. さほど良くない	75	69	61	75	70	62	80	75	67
3. 悪い	9	13	20	10	14	21	9	13	21
非製造業	23	18	10	21	18	10	15	9	1
1. 良い	27	25	23	25	25	23	20	17	16
2. さほど良くない	69	68	64	71	68	64	75	75	69
3. 悪い	4	7	13	4	7	13	5	8	15

(注) 業況判断は、「良い」(回答社数構成比) - 「悪い」(回答社数構成比)。

2. 需給・在庫・価格判断

(%ポイント)

		大企業					
		2019年6月調査		2019年9月調査			
		最近	先行き	最近	変化幅	先行き	変化幅
国内での製商品・サービス需給判断 (「需要超過」-「供給超過」)	製造業	-8	-7	-8	0	-9	-1
	うち 素材業種	-7	-7	-10	-3	-9	1
	加工業種	-8	-8	-7	1	-8	-1
	非製造業	-7	-7	-5	2	-8	-3
海外での製商品需給判断 (「需要超過」-「供給超過」)	製造業	-7	-6	-8	-1	-9	-1
	うち 素材業種	-6	-7	-9	-3	-7	2
	加工業種	-7	-6	-9	-2	-9	0

製商品在庫水準判断 (「過大」-「不足」)	製造業	11	12	1	
	うち 素材業種	12	14	2	
	加工業種	10	12	2	
製商品流通在庫水準判断 (「過大」-「不足」)	製造業	10	12	2	
	うち 素材業種	12	13	1	
	加工業種	9	11	2	

販売価格判断 (「上昇」-「下落」)	製造業	-2	-4	-4	-2	-5	-1
	うち 素材業種	4	-1	-3	-7	-3	0
	加工業種	-5	-6	-4	1	-6	-2
	非製造業	6	6	5	-1	5	0
仕入価格判断 (「上昇」-「下落」)	製造業	11	13	5	-6	9	4
	うち 素材業種	9	15	1	-8	10	9
	加工業種	13	12	8	-5	9	1
	非製造業	17	17	12	-5	15	3

(%ポイント)

		中小企業					
		2019年6月調査		2019年9月調査			
		最近	先行き	最近	変化幅	先行き	変化幅
国内での製商品・サービス需給判断 (「需要超過」-「供給超過」)	製造業	-20	-21	-23	-3	-24	-1
	うち 素材業種	-26	-27	-29	-3	-30	-1
	加工業種	-15	-19	-18	-3	-20	-2
	非製造業	-12	-15	-11	1	-16	-5
海外での製商品需給判断 (「需要超過」-「供給超過」)	製造業	-12	-13	-16	-4	-17	-1
	うち 素材業種	-18	-17	-23	-5	-23	0
	加工業種	-9	-10	-13	-4	-14	-1

製商品在庫水準判断 (「過大」-「不足」)	製造業	15	17	2	
	うち 素材業種	17	18	1	
	加工業種	13	17	4	
製商品流通在庫水準判断 (「過大」-「不足」)	製造業	17	18	1	
	うち 素材業種	22	24	2	
	加工業種	14	14	0	

販売価格判断 (「上昇」-「下落」)	製造業	1	0	-2	-3	-2	0
	うち 素材業種	5	5	0	-5	0	0
	加工業種	-2	-3	-4	-2	-4	0
	非製造業	3	3	2	-1	3	1
仕入価格判断 (「上昇」-「下落」)	製造業	32	35	26	-6	30	4
	うち 素材業種	31	36	20	-11	27	7
	加工業種	33	36	30	-3	32	2
	非製造業	26	29	22	-4	28	6

3. 売上・収益計画

売上高

(前年度比・%)

		2018年度		2019年度	
			修正率	(計画)	修正率
大企業	製造業	2.9	—	0.4	-0.6
	国内	2.2	—	0.8	-0.4
	輸出	4.3	—	-0.3	-1.0
	非製造業	2.0	—	0.9	-0.7
	全産業	2.3	—	0.7	-0.7
中堅企業	製造業	3.9	—	0.8	-0.6
	非製造業	3.1	—	2.6	-0.3
	全産業	3.3	—	2.2	-0.4
中小企業	製造業	2.4	—	-1.5	-1.0
	非製造業	2.1	—	-0.2	0.3
	全産業	2.2	—	-0.5	0.0
全規模合計	製造業	2.9	—	0.1	-0.7
	非製造業	2.3	—	1.0	-0.3
	全産業	2.5	—	0.7	-0.4

(注) 修正率・幅は、前回調査との対比（以下、同じ）。

(前年同期比・%)

2018/上期		2018/下期		2019/上期		2019/下期	
			修正率	(計画)	修正率	(計画)	修正率
4.2	1.6	—	—	0.2	-0.7	0.6	-0.5
3.8	0.7	—	—	0.5	-0.6	1.0	-0.3
5.0	3.7	—	—	-0.6	-1.0	-0.1	-1.0
3.0	1.0	—	—	1.3	-0.9	0.5	-0.5
3.5	1.3	—	—	0.8	-0.8	0.6	-0.5
4.3	3.6	—	—	1.5	-0.5	0.2	-0.6
3.1	3.1	—	—	3.8	-0.5	1.6	-0.2
3.4	3.2	—	—	3.2	-0.5	1.2	-0.3
3.3	1.5	—	—	-1.1	-1.0	-1.9	-1.0
2.8	1.5	—	—	0.7	0.4	-1.0	0.3
2.9	1.5	—	—	0.3	0.1	-1.2	0.0
4.0	1.9	—	—	0.1	-0.7	0.1	-0.6
3.0	1.7	—	—	1.7	-0.4	0.3	-0.2
3.3	1.7	—	—	1.2	-0.5	0.2	-0.3

経常利益

(前年度比・%)

		2018年度		2019年度	
			修正率	(計画)	修正率
大企業	製造業	-0.9	—	-10.2	-2.2
	うち素材業種	-7.1	—	-0.5	-0.8
	加工業種	1.9	—	-14.2	-2.9
	非製造業	-0.1	—	-4.8	-3.4
	全産業	-0.5	—	-7.4	-2.9
中堅企業	製造業	5.8	—	-5.7	-4.2
	非製造業	4.0	—	-3.6	0.6
	全産業	4.6	—	-4.3	-1.0
中小企業	製造業	-1.8	—	-10.4	-5.9
	非製造業	1.1	—	-4.4	-0.7
	全産業	0.3	—	-6.1	-2.1
全規模合計	製造業	-0.3	—	-9.7	-2.9
	非製造業	0.9	—	-4.5	-2.2
	全産業	0.4	—	-6.7	-2.5

(前年同期比・%)

2018/上期		2018/下期		2019/上期		2019/下期	
			修正率	(計画)	修正率	(計画)	修正率
5.6	-8.5	—	—	-16.9	-2.1	-1.1	-2.4
5.0	-20.6	—	—	-8.9	-0.3	11.9	-1.4
5.8	-2.7	—	—	-20.4	-2.9	-6.1	-2.8
0.7	-1.1	—	—	-6.8	-2.7	-2.5	-4.3
3.0	-4.6	—	—	-11.8	-2.4	-1.9	-3.4
4.1	7.5	—	—	-7.9	-1.9	-3.7	-6.1
1.4	6.1	—	—	1.8	4.5	-7.9	-2.6
2.3	6.5	—	—	-1.5	2.4	-6.7	-3.7
-0.3	-3.2	—	—	-13.5	-4.9	-7.4	-6.8
4.9	-1.8	—	—	0.4	1.9	-8.5	-2.9
3.2	-2.2	—	—	-3.8	0.0	-8.2	-4.0
4.8	-5.9	—	—	-15.6	-2.4	-2.3	-3.5
1.6	0.1	—	—	-4.1	-0.7	-5.0	-3.6
3.0	-2.3	—	—	-9.2	-1.4	-3.9	-3.6

3. 売上・収益計画（続）

売上高経常利益率

(%・%ポイント)

		2018年度		2019年度	
			修正幅	(計画)	修正幅
大企業	製造業	8.21	—	7.35	-0.12
	非製造業	6.53	—	6.16	-0.18
	全産業	7.23	—	6.66	-0.15
中堅企業	製造業	5.33	—	4.98	-0.18
	非製造業	3.88	—	3.65	0.04
	全産業	4.25	—	3.98	-0.02
中小企業	製造業	4.52	—	4.11	-0.21
	非製造業	3.51	—	3.36	-0.04
	全産業	3.75	—	3.53	-0.08
全規模合計	製造業	7.09	—	6.40	-0.15
	非製造業	5.01	—	4.73	-0.09
	全産業	5.71	—	5.29	-0.11

(%・%ポイント)

2018/上期		2018/下期		2019/上期		2019/下期	
			修正幅	(計画)	修正幅	(計画)	修正幅
9.74	6.77	—	8.08	-0.11	6.66	-0.13	
7.25	5.86	—	6.67	-0.12	5.68	-0.23	
8.29	6.24	—	7.26	-0.11	6.09	-0.19	
5.31	5.34	—	4.82	-0.07	5.13	-0.30	
3.58	4.17	—	3.51	0.17	3.78	-0.09	
4.02	4.46	—	3.84	0.11	4.11	-0.15	
4.64	4.41	—	4.06	-0.16	4.16	-0.26	
3.33	3.68	—	3.32	0.05	3.40	-0.12	
3.64	3.85	—	3.49	-0.01	3.58	-0.14	
8.12	6.13	—	6.84	-0.12	5.98	-0.18	
5.22	4.80	—	4.93	-0.01	4.55	-0.16	
6.20	5.24	—	5.57	-0.05	5.03	-0.17	

当期純利益

(前年度比・%)

		2018年度		2019年度	
			修正率	(計画)	修正率
大企業	製造業	-3.2	—	-2.1	-1.0
	うち素材業種	-6.5	—	9.4	0.4
	加工業種	-1.8	—	-7.0	-1.7
	非製造業	-2.6	—	-2.5	-5.1
	全産業	-2.9	—	-2.3	-3.1
中堅企業	製造業	11.4	—	-4.5	-6.2
	非製造業	9.2	—	-4.0	0.4
	全産業	9.9	—	-4.2	-1.8
中小企業	製造業	6.2	—	-17.5	-9.3
	非製造業	3.4	—	0.6	-1.9
	全産業	4.2	—	-4.9	-3.9
全規模合計	製造業	-0.8	—	-4.1	-2.5
	非製造業	0.5	—	-2.1	-3.5
	全産業	-0.1	—	-3.0	-3.1

(前年同期比・%)

2018/上期		2018/下期		2019/上期		2019/下期	
			修正率	(計画)	修正率	(計画)	修正率
8.5	-19.0	—	-16.1	-1.5	23.3	-0.4	
7.3	-25.5	—	-4.6	2.2	37.2	-2.0	
9.0	-16.2	—	-21.2	-3.4	17.9	0.3	
-0.2	-5.6	—	-7.7	-4.0	4.6	-6.3	
4.1	-12.1	—	-12.1	-2.8	13.0	-3.5	
10.8	12.2	—	-8.7	-4.7	0.1	-7.6	
0.2	17.8	—	3.1	4.5	-9.9	-3.2	
3.7	16.1	—	-1.0	1.4	-7.0	-4.7	
-2.1	16.4	—	-19.1	-8.5	-15.9	-10.1	
15.7	-6.4	—	0.2	-0.2	1.0	-3.5	
9.6	-0.6	—	-5.7	-2.5	-4.0	-5.3	
7.6	-11.8	—	-15.7	-2.5	14.5	-2.4	
2.5	-1.7	—	-4.6	-2.0	0.8	-5.1	
4.8	-5.9	—	-9.8	-2.2	6.1	-4.0	

4. 設備投資計画等

設備投資額（含む土地投資額）（注）（前年度比・％）

		2018年度		2019年度	
			修正率	(計画)	修正率
大企業	製造業	7.0	—	11.8	-1.0
	非製造業	7.4	—	3.6	-0.5
	全産業	7.3	—	6.6	-0.7
中堅企業	製造業	6.4	—	-1.1	-1.4
	非製造業	9.5	—	-5.4	2.0
	全産業	8.3	—	-3.7	0.6
中小企業	製造業	17.2	—	-0.1	3.0
	非製造業	-4.4	—	-10.5	2.8
	全産業	2.6	—	-6.7	2.9
全規模合計	製造業	8.6	—	7.3	-0.4
	非製造業	5.4	—	-0.4	0.4
	全産業	6.6	—	2.4	0.1

（注）ソフトウェア投資額、研究開発投資額は含まない。

ソフトウェア投資額（前年度比・％）

		2018年度		2019年度	
			修正率	(計画)	修正率
大企業	製造業	7.5	—	14.0	1.8
	非製造業	2.0	—	7.5	-2.1
	全産業	3.7	—	9.6	-0.8
中堅企業	製造業	14.6	—	28.6	3.3
	非製造業	14.0	—	21.1	2.0
	全産業	14.1	—	22.3	2.2
中小企業	製造業	-15.6	—	45.3	3.3
	非製造業	-1.3	—	23.5	2.4
	全産業	-5.6	—	29.4	2.7
全規模合計	製造業	6.1	—	17.2	2.0
	非製造業	3.6	—	10.9	-1.0
	全産業	4.3	—	12.8	-0.1

土地投資額（前年度比・％）

		2018年度		2019年度	
			修正率	(計画)	修正率
大企業	製造業	42.0	—	-61.1	-24.0
	非製造業	32.1	—	-24.9	3.1
	全産業	33.1	—	-29.1	0.9
中堅企業	製造業	-13.5	—	-27.6	107.6
	非製造業	5.8	—	-44.8	9.3
	全産業	2.6	—	-42.4	19.2
中小企業	製造業	-26.8	—	98.5	28.3
	非製造業	-16.7	—	-47.6	17.4
	全産業	-18.4	—	-26.3	21.4
全規模合計	製造業	3.9	—	-15.0	16.6
	非製造業	12.9	—	-33.4	6.2
	全産業	11.7	—	-31.1	7.7

研究開発投資額（前年度比・％）

		2018年度		2019年度	
			修正率	(計画)	修正率
大企業	製造業	2.5	—	3.1	-0.5
	非製造業	3.3	—	3.5	0.6
	全産業	2.6	—	3.2	-0.4
中堅企業	製造業	1.4	—	3.6	-0.3
	非製造業	2.8	—	6.4	-3.7
	全産業	1.6	—	4.1	-0.9
中小企業	製造業	4.7	—	7.0	0.7
	非製造業	20.2	—	11.8	-26.8
	全産業	6.3	—	7.5	-3.7
全規模合計	製造業	2.6	—	3.3	-0.5
	非製造業	3.8	—	4.0	-1.2
	全産業	2.7	—	3.3	-0.5

ソフトウェア・研究開発を含む設備投資額（除く土地投資額）（前年度比・％）

		2018年度		2019年度	
			修正率	(計画)	修正率
大企業	製造業	4.3	—	8.0	-0.5
	非製造業	4.7	—	6.8	-0.9
	全産業	4.5	—	7.4	-0.7
中堅企業	製造業	6.5	—	1.1	-2.1
	非製造業	10.3	—	2.6	1.4
	全産業	8.7	—	2.0	-0.1
中小企業	製造業	17.0	—	-1.6	1.4
	非製造業	-2.1	—	-3.7	1.4
	全産業	5.0	—	-2.8	1.4
全規模合計	製造業	5.8	—	6.2	-0.5
	非製造業	4.4	—	4.4	-0.2
	全産業	5.1	—	5.3	-0.4

生産・営業用設備判断（「過剰」-「不足」・％ポイント）

		2019年6月調査		2019年9月調査				
		最近	先行き	最近	変化幅		先行き	変化幅
大企業	製造業	-1	-1	1	2	0	-1	
	非製造業	-3	-3	-2	1	-3	-1	
	全産業	-1	-1	-1	0	-1	0	
中堅企業	製造業	0	-1	1	1	1	0	
	非製造業	-4	-6	-4	0	-5	-1	
	全産業	-2	-3	-1	1	-2	-1	
中小企業	製造業	-2	-4	-1	1	-3	-2	
	非製造業	-5	-7	-6	-1	-7	-1	
	全産業	-4	-6	-4	0	-5	-1	
全規模合計	製造業	-1	-2	0	1	-1	-1	
	非製造業	-4	-6	-4	0	-5	-1	
	全産業	-3	-4	-3	0	-4	-1	

5. 金融機関の設備投資計画

金融機関の設備投資額（含む土地投資額）（注）（前年度比・％）

	2018年度		2019年度	
		修正率	(計画)	修正率
金融機関計	-6.3	—	16.3	2.7
銀行業	-13.7	—	24.6	-7.3
協同組織金融業	-18.8	—	-6.2	1.9
金融商品取引業	-29.9	—	36.6	3.9
保険業	12.1	—	14.8	13.5
貸金業等	-2.9	—	15.6	15.2
(参考) 全産業＋金融機関	6.2	—	2.8	0.2
うち 非製造業＋金融機関	4.9	—	0.2	0.5

(注) ソフトウェア投資額、研究開発投資額は含まない。

金融機関のソフトウェア投資額（前年度比・％）

	2018年度		2019年度	
		修正率	(計画)	修正率
金融機関計	-9.8	—	13.7	2.2
銀行業	-10.3	—	20.4	1.2
協同組織金融業	19.3	—	12.4	3.0
金融商品取引業	30.4	—	-4.2	11.8
保険業	1.0	—	8.9	4.2
貸金業等	-40.2	—	21.3	-3.6
(参考) 全産業＋金融機関	-0.4	—	13.1	0.6
うち 非製造業＋金融機関	-2.0	—	12.0	0.2

金融機関の土地投資額（前年度比・％）

	2018年度		2019年度	
		修正率	(計画)	修正率
金融機関計	89.6	—	-24.2	21.4
銀行業	-36.2	—	-46.3	-19.6
協同組織金融業	28.8	—	-36.4	-11.7
金融商品取引業	-75.5	—	-100.0	NA
保険業	176.3	—	-19.8	30.4
貸金業等	NA	—	NA	NA
(参考) 全産業＋金融機関	13.5	—	-30.8	8.2
うち 非製造業＋金融機関	15.0	—	-33.0	6.9

金融機関のソフトウェア・研究開発を含む設備投資額（除く土地投資額）（前年度比・％）

	2018年度		2019年度	
		修正率	(計画)	修正率
金融機関計	-10.9	—	16.7	1.9
銀行業	-11.5	—	22.9	-2.6
協同組織金融業	-13.2	—	1.7	3.1
金融商品取引業	20.7	—	2.3	10.3
保険業	-2.6	—	14.4	5.7
貸金業等	-30.0	—	19.1	2.4
(参考) 全産業＋金融機関	4.3	—	5.8	-0.3
うち 非製造業＋金融機関	2.9	—	5.5	0.0

6. 雇用

雇用人員判断（「過剰」-「不足」・％ポイント）

		2019年6月調査		2019年9月調査			
		最近	先行き	最近	先行き		変化幅
					変化幅	変化幅	
大企業	製造業	-14	-15	-12	2	-14	-2
	非製造業	-29	-30	-31	-2	-32	-1
	全産業	-21	-22	-21	0	-22	-1
中堅企業	製造業	-23	-24	-20	3	-21	-1
	非製造業	-40	-43	-40	0	-43	-3
	全産業	-34	-36	-32	2	-34	-2
中小企業	製造業	-26	-29	-24	2	-26	-2
	非製造業	-41	-47	-44	-3	-48	-4
	全産業	-36	-41	-36	0	-39	-3
全規模合計	製造業	-22	-24	-20	2	-22	-2
	非製造業	-39	-44	-40	-1	-44	-4
	全産業	-32	-35	-32	0	-35	-3

新卒採用計画（全産業）＜6、12月調査のみ＞

（前年度比・％）

	2018年度		2019年度		2020年度	
		修正率	(計画)	修正率	(計画)	修正率
大企業	—	—	—	—	—	—
中堅企業	—	—	—	—	—	—
中小企業	—	—	—	—	—	—
全規模合計	—	—	—	—	—	—
全規模合計＋金融機関	—	—	—	—	—	—
うち 製造業	—	—	—	—	—	—
非製造業	—	—	—	—	—	—
金融機関	—	—	—	—	—	—

7. 企業金融

資金繰り判断(全産業)

(「楽である」-「苦しい」・%ポイント)

	2019年6月調査		2019年9月調査	
	最近	先行き	最近	変化幅
大企業	21	/	22	1
中堅企業	22		22	0
中小企業	12		12	0
全規模合計	17		16	-1
製造業	15		14	-1
非製造業	18	18	0	

金融機関の貸出態度判断(全産業)

(「緩い」-「厳しい」・%ポイント)

	2019年6月調査		2019年9月調査	
	最近	先行き	最近	変化幅
大企業	25	/	23	-2
中堅企業	27		26	-1
中小企業	20		20	0
全規模合計	23		23	0
製造業	23		23	0
非製造業	23	23	0	

借入金利水準判断(全産業)

(「上昇」-「低下」・%ポイント)

	2019年6月調査		2019年9月調査			
	最近	先行き	最近	変化幅	先行き	変化幅
大企業	-2	2	-3	-1	1	4
中堅企業	-1	4	-2	-1	3	5
中小企業	-2	4	-2	0	3	5
全規模合計	-2	4	-2	0	3	5
製造業	0	4	-1	-1	4	5
非製造業	-3	3	-3	0	2	5

C Pの発行環境判断(全産業)＜発行企業ベース＞

(「楽である」-「厳しい」・%ポイント)

	2019年6月調査		2019年9月調査	
	最近	先行き	最近	変化幅
大企業	32	/	35	3

8. 金融機関の業況判断等

業況判断

(「良い」-「悪い」・%ポイント)

	2019年6月調査		2019年9月調査			
	最近	先行き	最近	変化幅	先行き	変化幅
銀行業	6	-1	0	-6	-4	-4
協同組織金融業	-5	-8	-5	0	-8	-3
金融商品取引業	-24	-7	-27	-3	-21	6
保険業	34	32	32	-2	27	-5
貸金業等	24	10	9	-15	4	-5
金融機関計	7	4	3	-4	0	-3

営業用設備判断

(「過剰」-「不足」・%ポイント)

	2019年6月調査		2019年9月調査			
	最近	先行き	最近	変化幅	先行き	変化幅
銀行業	5	5	5	0	5	0
協同組織金融業	7	0	13	6	10	-3
金融商品取引業	-3	-3	-3	0	-3	0
保険業	0	2	0	0	-2	-2
貸金業等	-5	-5	-5	0	-5	0
金融機関計	2	2	4	2	3	-1

雇用人員判断

(「過剰」-「不足」・%ポイント)

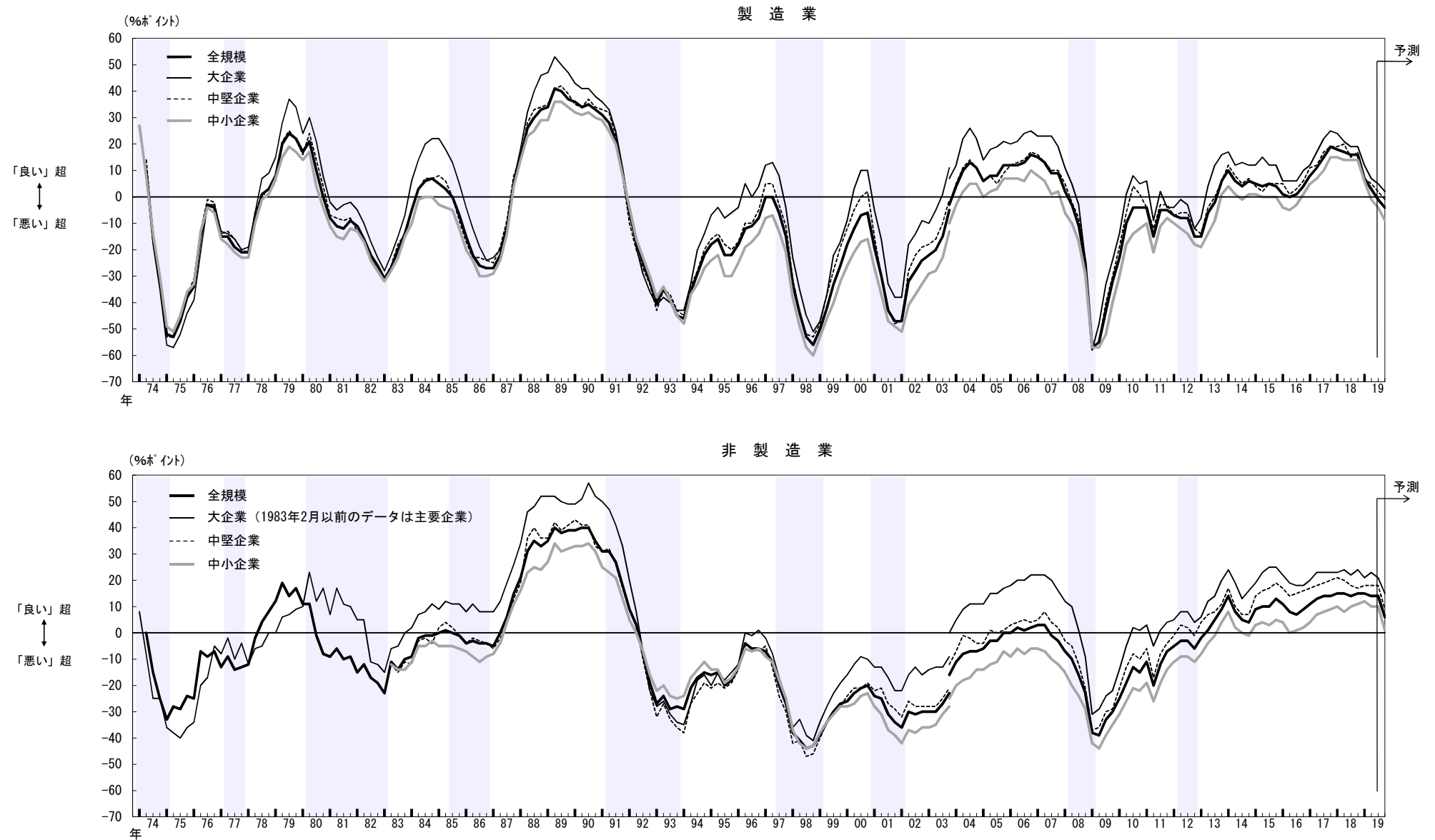
	2019年6月調査		2019年9月調査			
	最近	先行き	最近	変化幅	先行き	変化幅
銀行業	-1	-5	-1	0	-6	-5
協同組織金融業	-21	-20	-25	-4	-21	4
金融商品取引業	-14	-14	-10	4	-10	0
保険業	-17	-10	-13	4	-12	1
貸金業等	-9	-9	-9	0	-14	-5
金融機関計	-11	-11	-10	1	-12	-2

(参考)

(注) 1. シャドーは、景気後退期（内閣府調べ）。

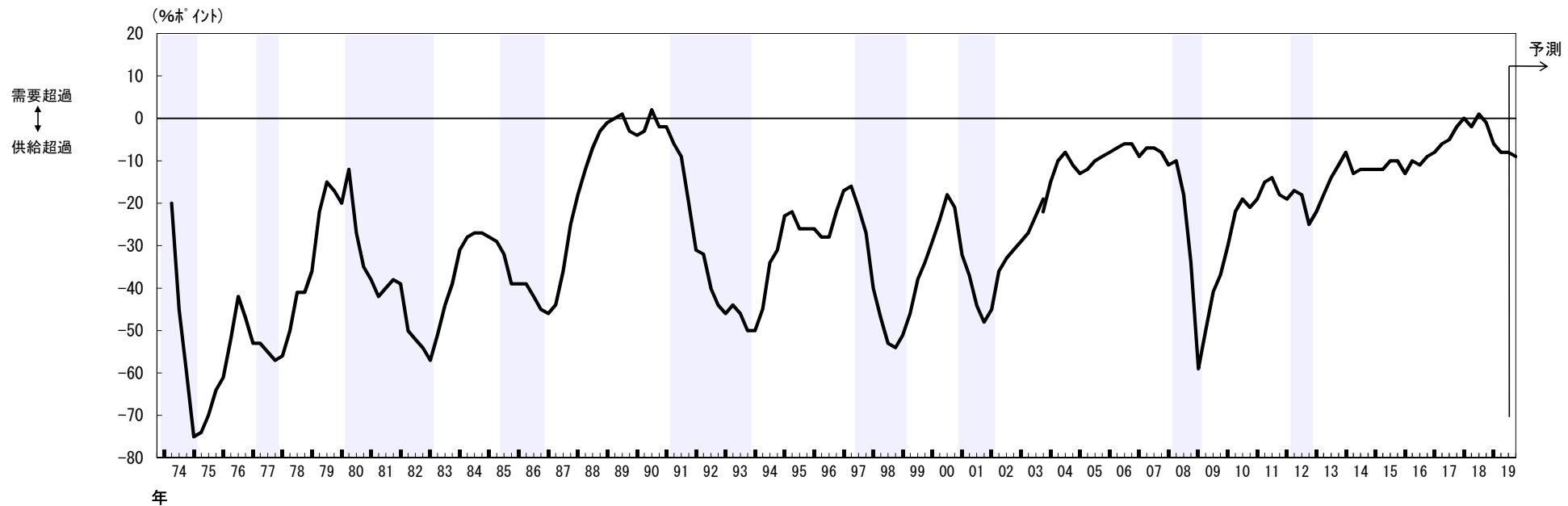
2. 2004年3月調査より調査対象企業等の見直しを行なったことから、2003年12月調査以前と2004年3月調査以降の計数は連続しない(2003年12月調査については、新ベースによる再集計結果を併記)。以下同じ。

▽業況判断の推移

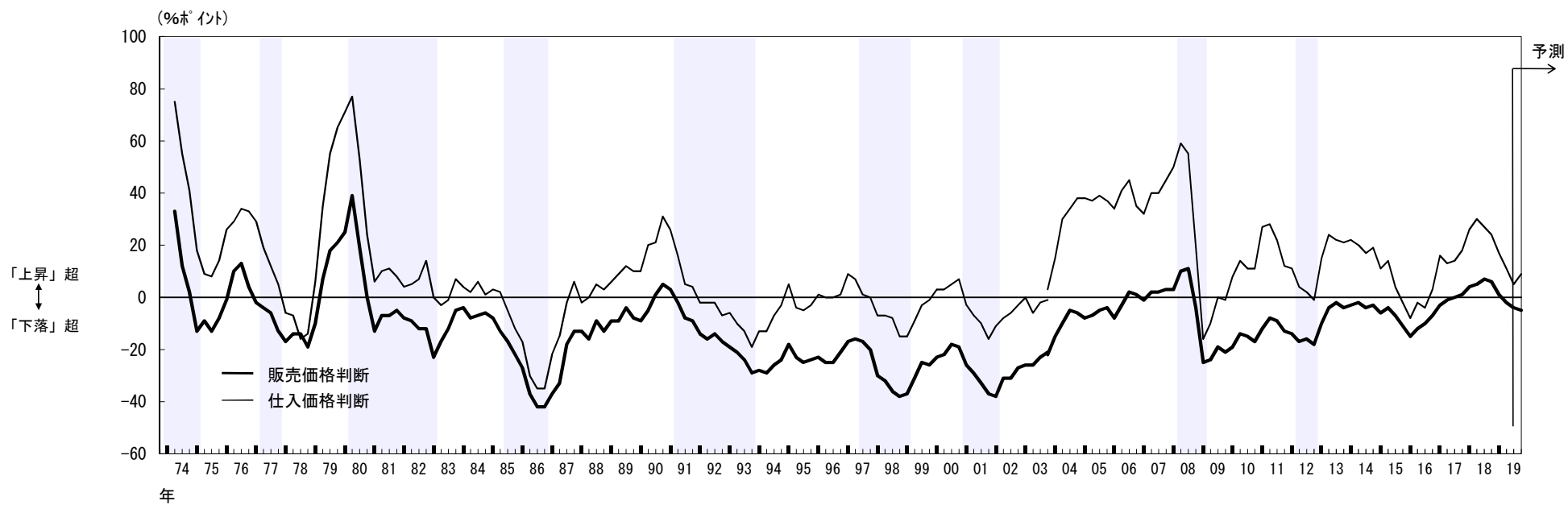


▽需給・価格判断（大企業・製造業）の推移

国内での製商品・サービス需給判断

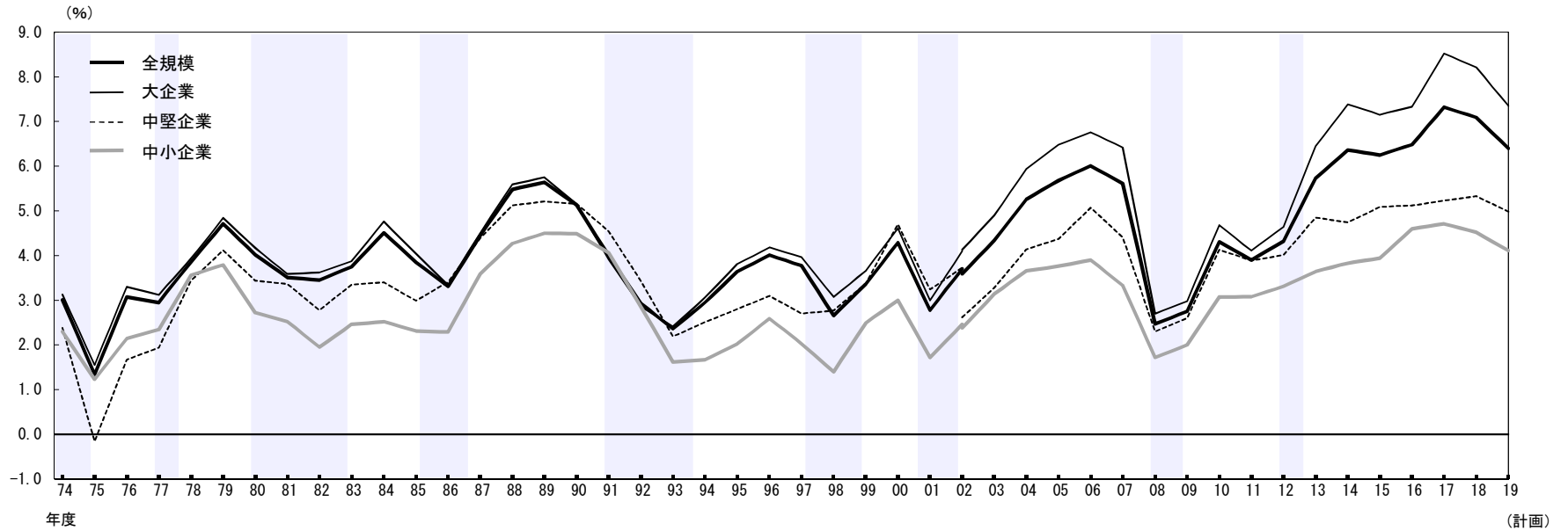


価格判断

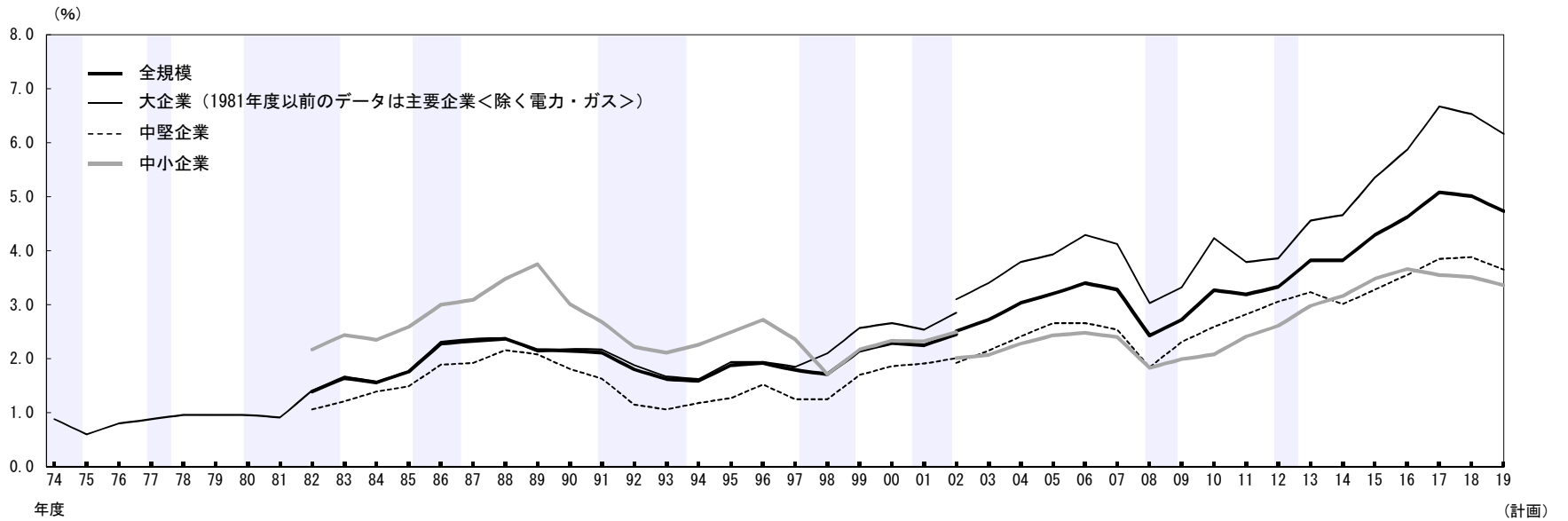


▽売上高経常利益率の推移

製 造 業



非 製 造 業

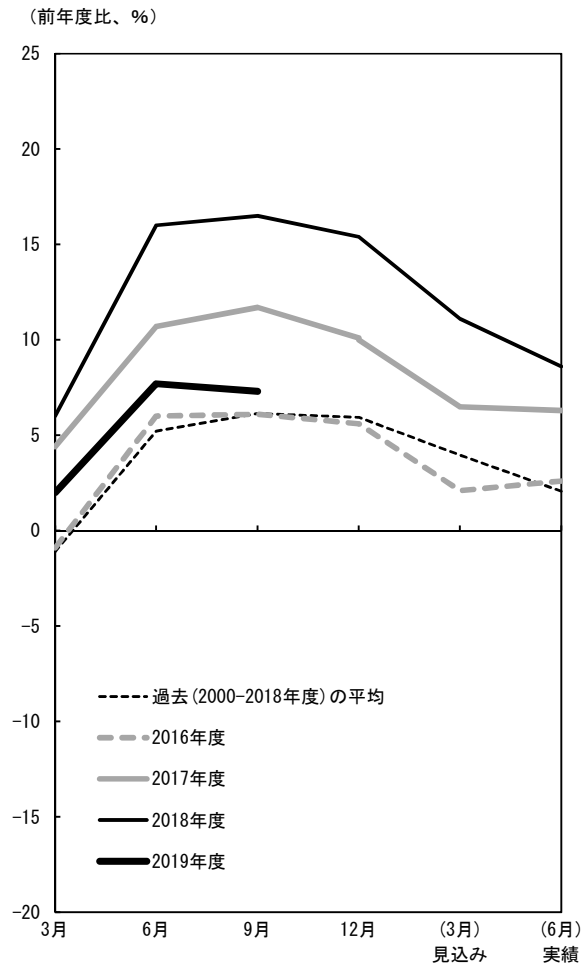


▽設備投資額(含む土地投資額)の足取り

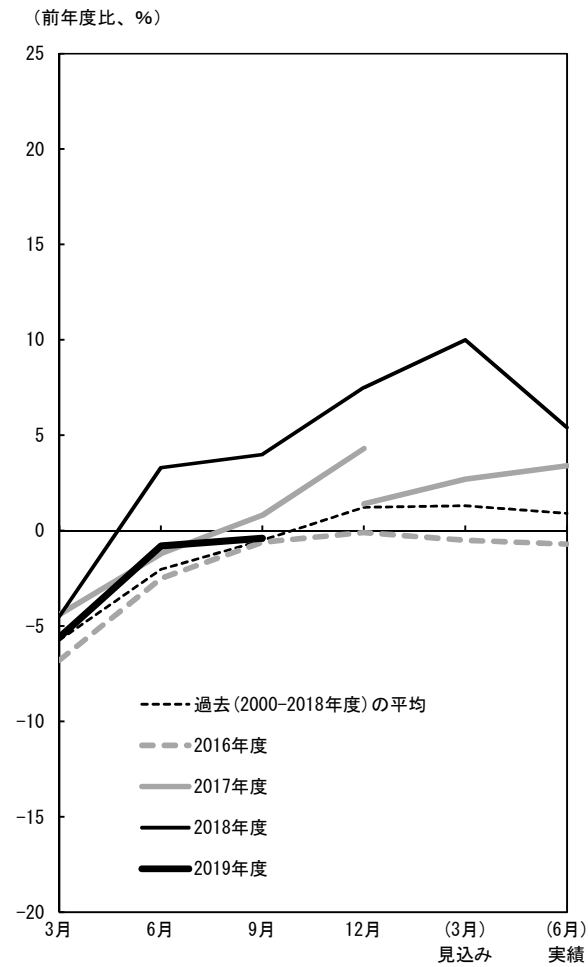
- (注) 1. 横軸に初回調査(3月調査)から実績が確定する翌年6月調査までの6調査回を取り、毎年度の設備投資計画について、調査回毎の前年比の足取り(修正パターン)をグラフで示したものの。
 2. 2017年12月調査には、調査対象企業の見直しによる不連続が生じている。
 3. ソフトウェア投資額、研究開発投資額は含まない。

(1) 全規模

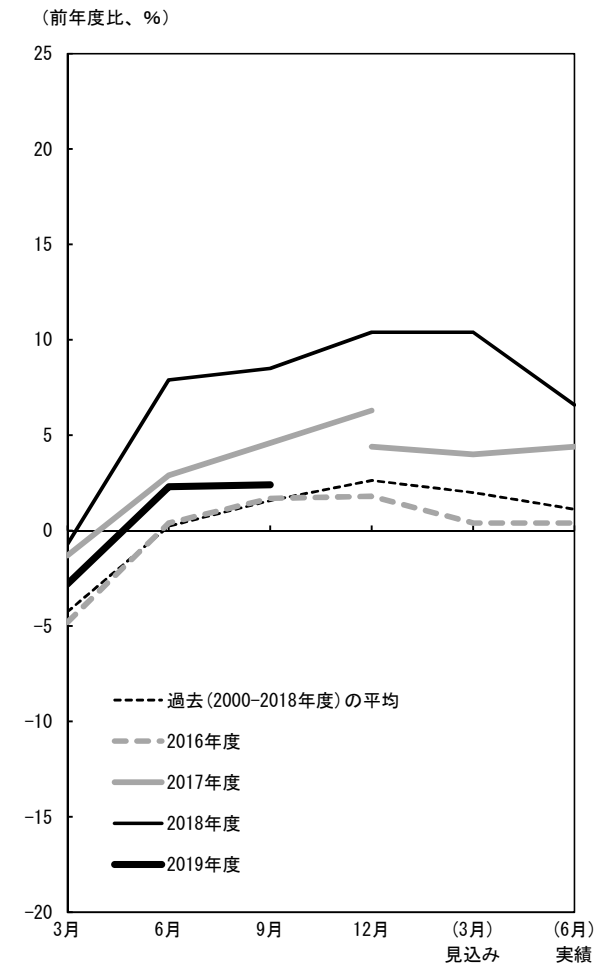
製造業



非製造業

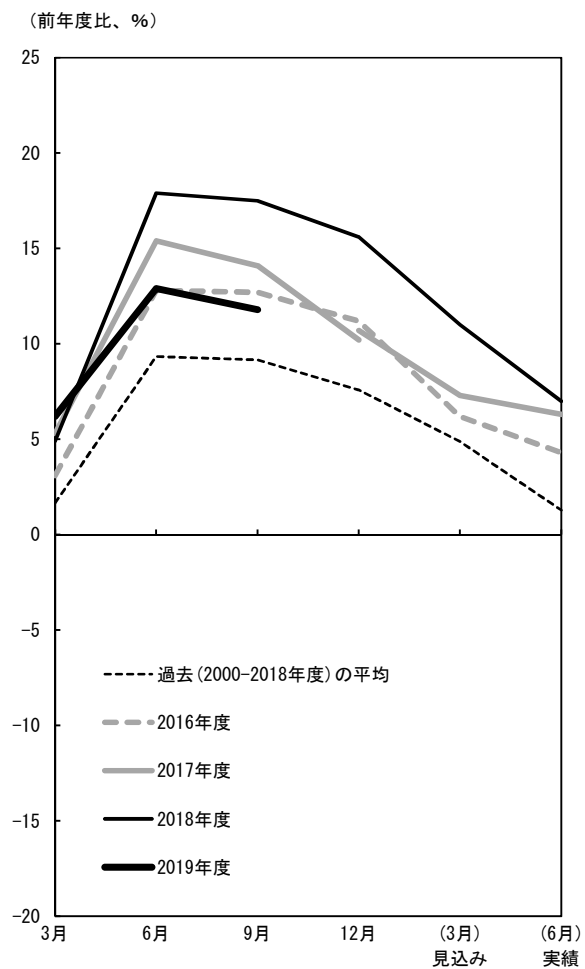


全産業

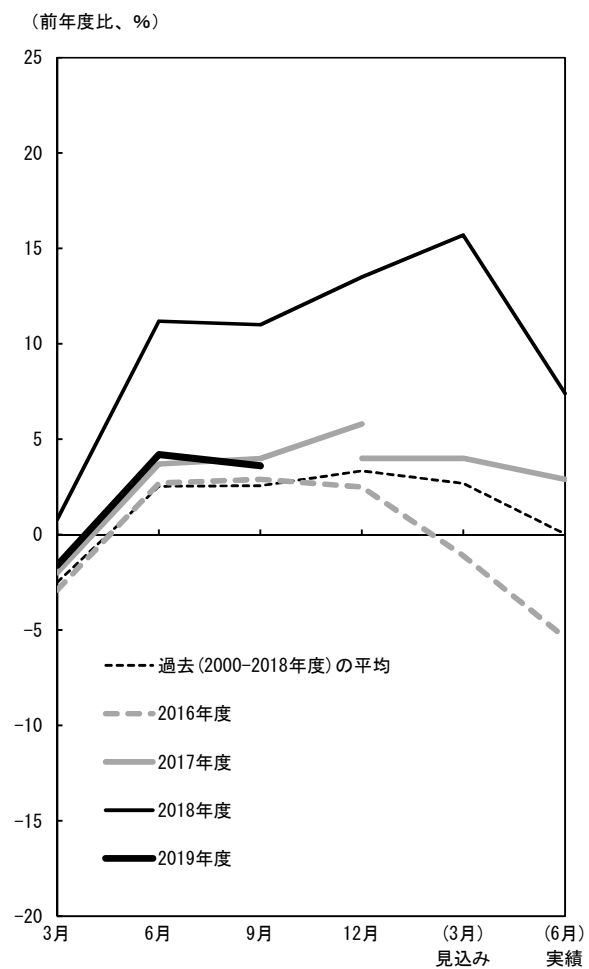


(2) 大企業

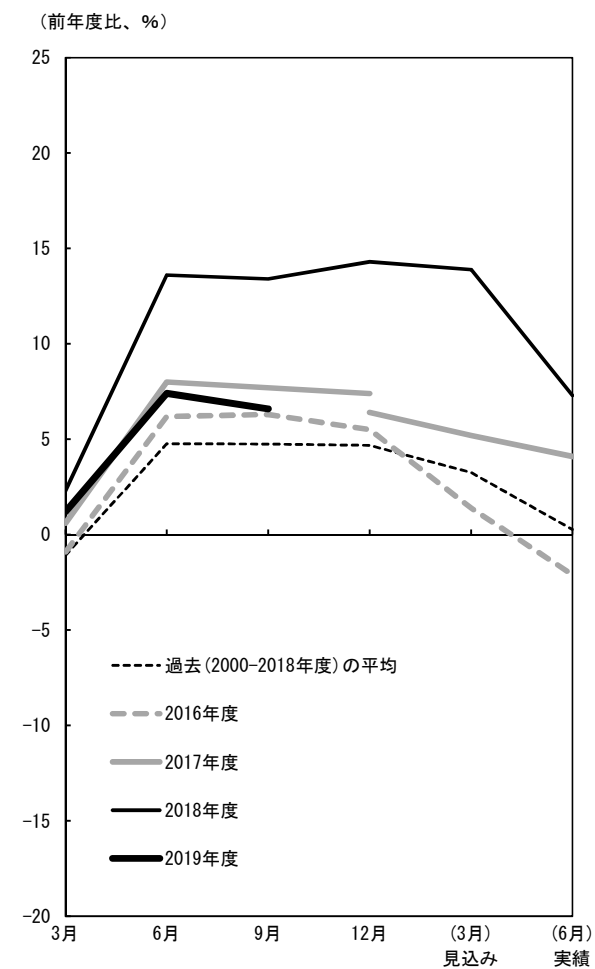
製造業



非製造業

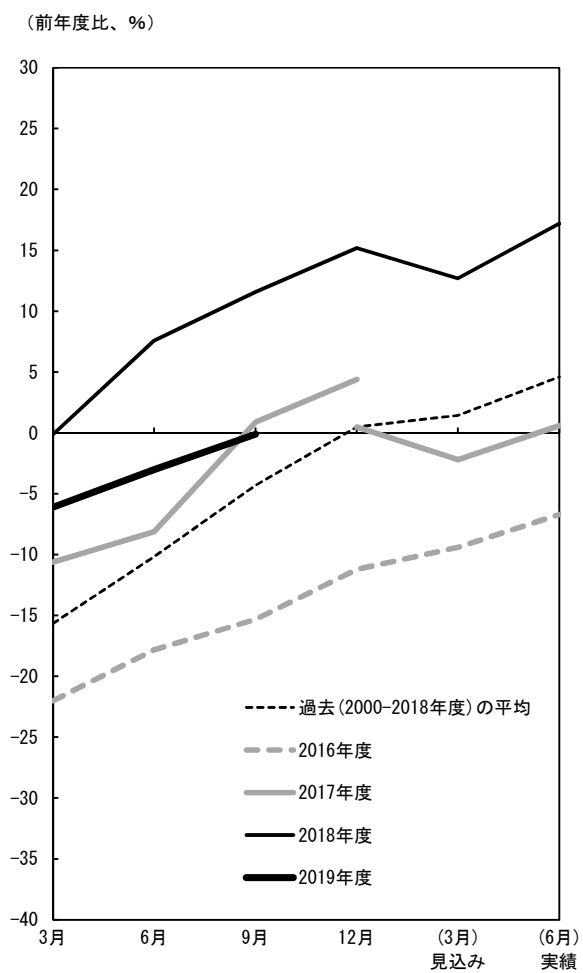


全産業

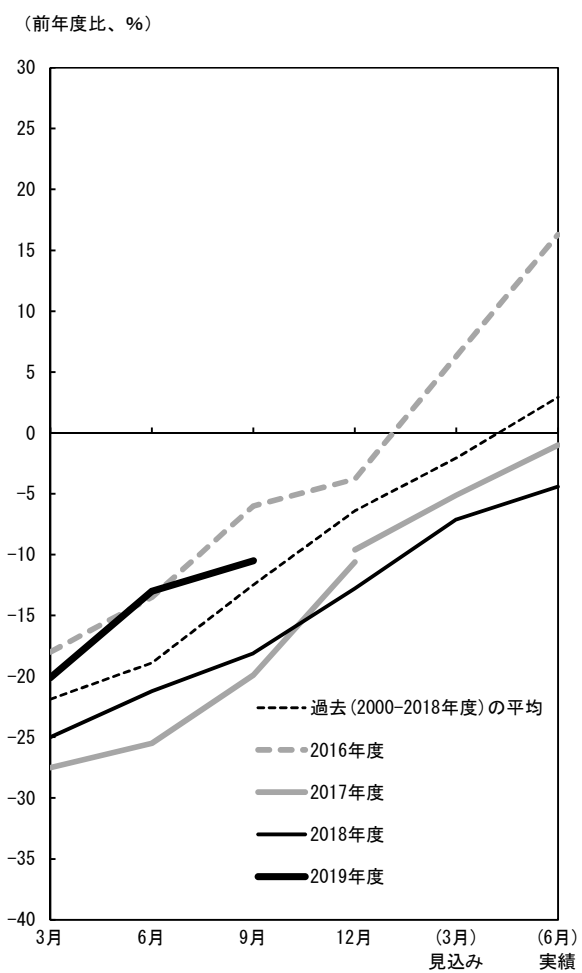


(3) 中小企業

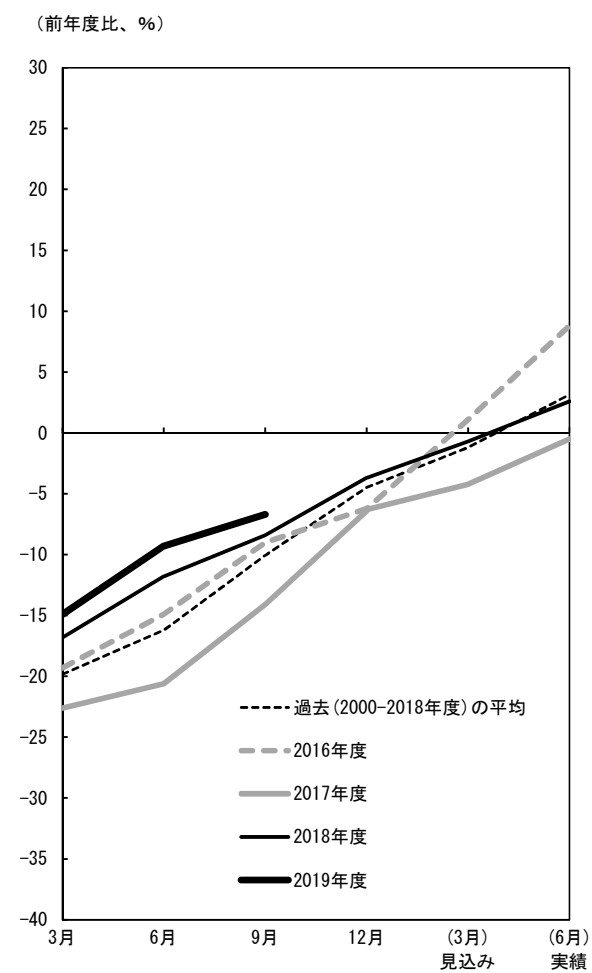
製造業



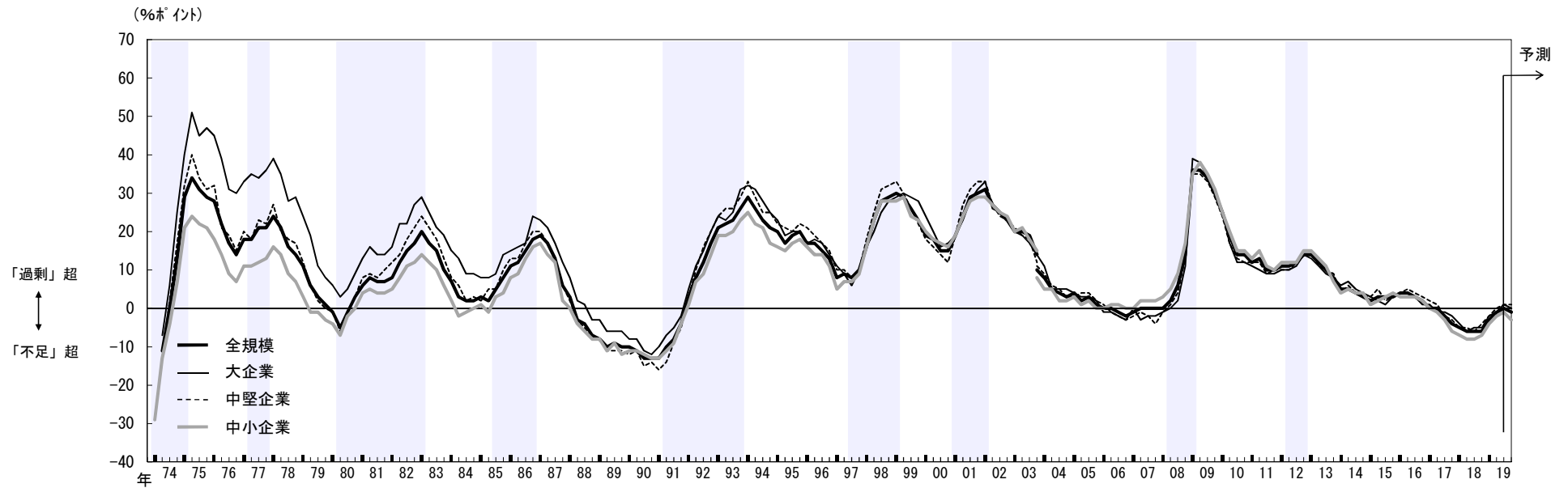
非製造業



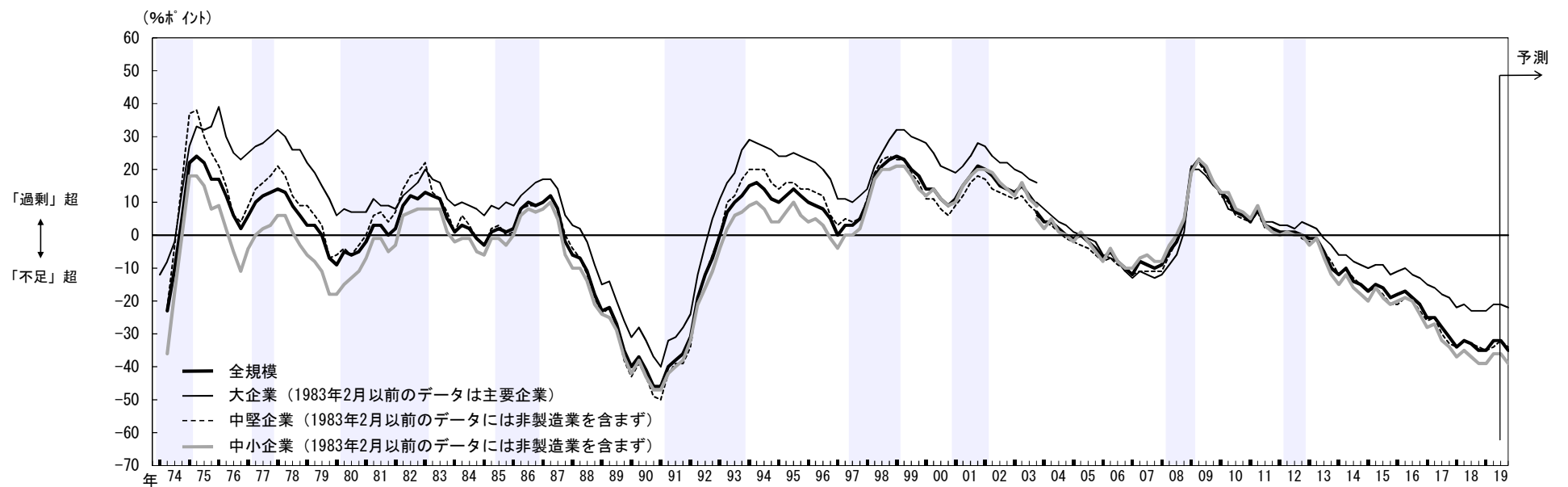
全産業



▽生産・営業用設備判断（製造業）の推移



▽雇用人員判断（全産業）の推移



▽企業金融関連判断（全産業）の推移

