

短 観 (概要) — 2019年12月 —

第183回 全国企業短期経済観測調査

本件の対外公表は
12月13日(金) 8時50分

2019年12月13日

日本銀行調査統計局

調査対象企業数

	製造業	非製造業	合計	回答率
全国企業	3,994社	5,687社	9,681社	99.6%
うち大企業	1,000社	909社	1,909社	99.6%
中堅企業	1,034社	1,678社	2,712社	99.7%
中小企業	1,960社	3,100社	5,060社	99.5%
金融機関	—	—	207社	98.6%

< 回答期間 > 11月13日 ~ 12月12日

(参考) 事業計画の前提となっている想定為替レート (大企業・製造業)

(円/ドル)

	2018年度			2019年度		
	上期	下期		上期	下期	
2019年6月調査	110.33	109.64	110.98	109.35	109.36	109.34
2019年9月調査	—	—	—	108.68	108.86	108.50
2019年12月調査	—	—	—	107.83	108.80	106.90

1. 業況判断

(「良い」 - 「悪い」・%ポイント)

	大 企 業						中 堅 企 業						中 小 企 業					
	2019年9月調査		2019年12月調査				2019年9月調査		2019年12月調査				2019年9月調査		2019年12月調査			
	最近	先行き	最近	変化幅		先行き	変化幅		最近	先行き		変化幅		最近	先行き		変化幅	
製造業	5	2	0	-5	0	0	2	-1	1	-1	-4	-5	-4	-9	-9	-5	-12	-3
繊維	9	0	3	-6	0	-3	-16	-14	-22	-6	-26	-4	-26	-34	-30	-4	-38	-8
木材・木製品	6	-6	6	0	-12	-18	32	17	36	4	21	-15	-4	-14	-12	-8	-10	2
紙・パルプ	0	4	11	11	12	1	-6	-3	0	6	-5	-5	-11	-16	-15	-4	-19	-4
化学	5	2	2	-3	3	1	19	13	17	-2	15	-2	4	-3	4	0	-1	-5
石油・石炭製品	-18	0	-12	6	6	18	11	11	11	0	6	-5	-8	-6	-9	-1	-10	-1
窯業・土石製品	14	12	3	-11	4	1	-2	8	9	11	4	-5	-2	0	4	6	4	0
鉄鋼	7	0	-2	-9	-13	-11	-3	-12	-11	-8	-15	-4	-9	-12	-20	-11	-29	-9
非鉄金属	-18	-3	-15	3	-3	12	0	-9	-10	-5	5	-13	-10	-16	-3	-10	6	
食料品	7	7	10	3	6	-4	5	3	1	-4	-1	-2	-7	-6	-10	-3	-8	2
金属製品	-8	-8	-14	-6	-8	6	14	8	8	-6	4	-4	0	-4	-6	-6	-7	-1
はん用機械	15	16	9	-6	9	0	13	0	2	-11	-7	-9	8	4	6	-2	-14	-20
生産用機械	11	3	4	-7	1	-3	10	1	9	-1	-3	-12	2	-12	-8	-10	-21	-13
業務用機械	16	8	0	-16	3	3	17	13	12	-5	6	-6	-5	-8	-2	3	-4	-2
電気機械	5	3	4	-1	5	1	-10	-16	-9	1	-14	-5	-3	-9	-5	-2	-7	-2
造船・重機等	0	-3	-7	-7	-3	4	3	-10	-3	-6	-7	-4	13	3	6	-7	4	-2
自動車	2	-5	-11	-13	-11	0	-3	0	-4	-1	-9	-5	5	-5	-1	-6	-12	-11
素材業種	3	2	1	-2	0	-1	3	1	3	0	-2	-5	-9	-12	-12	-3	-16	-4
加工業種	6	2	0	-6	0	0	2	-3	-1	-3	-6	-5	0	-6	-5	-5	-9	-4
非製造業	21	15	20	-1	18	-2	18	9	14	-4	7	-7	10	1	7	-3	1	-6
建設	41	30	37	-4	34	-3	32	17	26	-6	15	-11	24	9	24	0	11	-13
不動産	40	32	35	-5	30	-5	26	14	24	-2	18	-6	14	9	13	-1	7	-6
物品賃貸	16	26	19	3	13	-6	28	19	29	1	18	-11	26	19	29	3	18	-11
卸売	8	10	7	-1	10	3	8	3	3	-5	-1	-4	-2	-8	-5	-3	-11	-6
小売	4	-1	-3	-7	5	8	12	5	-1	-13	-2	-1	-4	-8	-14	-10	-12	2
運輸・郵便	15	6	17	2	8	-9	13	7	11	-2	4	-7	9	0	4	-5	-4	-8
通信	14	7	14	0	7	-7	40	15	35	-5	20	-15	34	22	15	-19	25	10
情報サービス	43	26	44	1	33	-11	39	22	39	0	23	-16	19	11	21	2	18	-3
電気・ガス	0	3	10	10	0	-10	16	10	18	2	13	-5	23	16	25	2	23	-2
対事業所サービス	45	40	42	-3	45	3	29	20	28	-1	17	-11	18	6	14	-4	8	-6
対個人サービス	27	21	25	-2	23	-2	19	10	17	-2	7	-10	7	-2	-1	-8	-8	-7
宿泊・飲食サービス	9	2	11	2	11	0	-3	-9	-6	-3	-11	-5	-5	-9	-15	-10	-9	6
全産業	13	8	9	-4	8	-1	12	5	9	-3	3	-6	5	-3	1	-4	-4	-5

	全 規 模 合 計					
製造業	-1	-4	-4	-3	-7	-3
非製造業	14	6	11	-3	5	-6
全産業	8	2	4	-4	0	-4

(注) 1. 回答率 = 業況判断の有効回答社数 / 調査対象企業数 × 100

2. 判断項目において、「最近」は回答時点を、「先行き」は3か月後を示す。「最近」の変化幅は、前回調査の「最近」との対比。「先行き」の変化幅は、今回調査の「最近」との対比(以下、同じ)。

3. 「造船・重機等」は自動車以外の輸送用機械。

1. 業況判断 (続)

<参考> 業況判断の選択肢別社数構成比

(%、%ポイント)

	2019年9月調査			2019年12月調査					
	最近			最近			先行き		
	大企業	中堅企業	中小企業	大企業	中堅企業	中小企業	大企業	中堅企業	中小企業
製造業	5	2	-4	0	1	-9	0	-4	-12
1. 良い	15	16	17	12	16	15	10	11	11
2. さほど良くない	75	70	62	76	69	61	80	74	66
3. 悪い	10	14	21	12	15	24	10	15	23
非製造業	21	18	10	20	14	7	18	7	1
1. 良い	25	25	23	25	24	22	21	16	16
2. さほど良くない	71	68	64	70	66	63	76	75	69
3. 悪い	4	7	13	5	10	15	3	9	15

(注) 業況判断は、「良い」(回答社数構成比) - 「悪い」(回答社数構成比)。

2. 需給・在庫・価格判断

(%ポイント)

		大企業					
		2019年9月調査		2019年12月調査			
		最近	先行き	最近	変化幅	先行き	変化幅
国内での製商品・サービス需給判断 (「需要超過」-「供給超過」)	製造業	-8	-9	-10	-2	-11	-1
	うち 素材業種	-10	-9	-10	0	-10	0
	加工業種	-7	-8	-11	-4	-10	1
	非製造業	-5	-8	-6	-1	-8	-2
海外での製商品需給判断 (「需要超過」-「供給超過」)	製造業	-8	-9	-12	-4	-11	1
	うち 素材業種	-9	-7	-15	-6	-11	4
	加工業種	-9	-9	-11	-2	-11	0

製商品在庫水準判断 (「過大」-「不足」)	製造業	12	14	2		
	うち 素材業種	14	13	-1		
	加工業種	12	13	1		
製商品流通在庫水準判断 (「過大」-「不足」)	製造業	12	11	-1		
	うち 素材業種	13	13	0		
	加工業種	11	10	-1		

販売価格判断 (「上昇」-「下落」)	製造業	-4	-5	-6	-2	-8	-2
	うち 素材業種	-3	-3	-4	-1	-4	0
	加工業種	-4	-6	-7	-3	-9	-2
	非製造業	5	5	5	0	4	-1
仕入価格判断 (「上昇」-「下落」)	製造業	5	9	6	1	8	2
	うち 素材業種	1	10	4	3	8	4
	加工業種	8	9	7	-1	8	1
	非製造業	12	15	11	-1	12	1

(%ポイント)

		中小企業					
		2019年9月調査		2019年12月調査			
		最近	先行き	最近	変化幅	先行き	変化幅
国内での製商品・サービス需給判断 (「需要超過」-「供給超過」)	製造業	-23	-24	-23	0	-25	-2
	うち 素材業種	-29	-30	-31	-2	-32	-1
	加工業種	-18	-20	-18	0	-19	-1
	非製造業	-11	-16	-12	-1	-16	-4
海外での製商品需給判断 (「需要超過」-「供給超過」)	製造業	-16	-17	-20	-4	-20	0
	うち 素材業種	-23	-23	-27	-4	-27	0
	加工業種	-13	-14	-14	-1	-14	0

製商品在庫水準判断 (「過大」-「不足」)	製造業	17	16	-1		
	うち 素材業種	18	18	0		
	加工業種	17	14	-3		
製商品流通在庫水準判断 (「過大」-「不足」)	製造業	18	19	1		
	うち 素材業種	24	24	0		
	加工業種	14	15	1		

販売価格判断 (「上昇」-「下落」)	製造業	-2	-2	-4	-2	-3	1
	うち 素材業種	0	0	-2	-2	1	3
	加工業種	-4	-4	-5	-1	-7	-2
	非製造業	2	3	2	0	2	0
仕入価格判断 (「上昇」-「下落」)	製造業	26	30	24	-2	28	4
	うち 素材業種	20	27	21	1	26	5
	加工業種	30	32	27	-3	30	3
	非製造業	22	28	22	0	27	5

3. 売上・収益計画

売上高

(前年度比・%)

		2018年度		2019年度	
			修正率	(計画)	修正率
大企業	製造業	2.9	—	-1.6	-2.0
	国内	2.2	—	-0.5	-1.2
	輸出	4.3	—	-3.8	-3.5
	非製造業	2.0	—	-0.3	-1.2
	全産業	2.3	—	-0.8	-1.5
中堅企業	製造業	3.9	—	0.0	-0.8
	非製造業	3.1	—	2.6	0.0
	全産業	3.3	—	1.9	-0.2
中小企業	製造業	2.4	—	-1.8	-0.3
	非製造業	2.1	—	0.3	0.5
	全産業	2.2	—	-0.2	0.3
全規模合計	製造業	2.9	—	-1.4	-1.5
	非製造業	2.3	—	0.6	-0.4
	全産業	2.5	—	-0.1	-0.8

(注) 修正率・幅は、前回調査との対比（以下、同じ）。

(前年同期比・%)

2018/上期		2018/下期		2019/上期		2019/下期	
			修正率		修正率	(計画)	修正率
4.2	1.6	—	—	-1.2	-1.3	-2.0	-2.6
3.8	0.7	—	—	0.1	-0.4	-1.0	-2.0
5.0	3.7	—	—	-3.7	-3.2	-3.9	-3.8
3.0	1.0	—	—	-0.2	-1.4	-0.4	-0.9
3.5	1.3	—	—	-0.6	-1.4	-1.1	-1.6
4.3	3.6	—	—	1.2	-0.3	-1.1	-1.3
3.1	3.1	—	—	4.5	0.7	0.8	-0.7
3.4	3.2	—	—	3.7	0.5	0.4	-0.9
3.3	1.5	—	—	-0.7	0.4	-2.7	-0.9
2.8	1.5	—	—	1.9	1.2	-1.1	-0.1
2.9	1.5	—	—	1.3	1.0	-1.5	-0.3
4.0	1.9	—	—	-0.7	-0.9	-2.0	-2.1
3.0	1.7	—	—	1.5	-0.1	-0.3	-0.6
3.3	1.7	—	—	0.8	-0.4	-0.9	-1.1

経常利益

(前年度比・%)

		2018年度		2019年度	
			修正率	(計画)	修正率
大企業	製造業	-0.9	—	-15.1	-5.5
	うち素材業種	-7.1	—	-9.1	-8.6
	加工業種	1.9	—	-17.6	-4.0
	非製造業	-0.1	—	-3.9	1.0
	全産業	-0.5	—	-9.2	-2.0
中堅企業	製造業	5.8	—	-6.0	-0.3
	非製造業	4.0	—	-1.8	1.9
	全産業	4.6	—	-3.1	1.2
中小企業	製造業	-1.8	—	-13.7	-3.6
	非製造業	1.1	—	-1.2	3.3
	全産業	0.3	—	-4.7	1.5
全規模合計	製造業	-0.3	—	-13.9	-4.7
	非製造業	0.9	—	-3.0	1.6
	全産業	0.4	—	-7.5	-0.9

(前年同期比・%)

2018/上期		2018/下期		2019/上期		2019/下期	
			修正率		修正率	(計画)	修正率
5.6	-8.5	—	—	-16.6	0.4	-13.2	-12.2
5.0	-20.6	—	—	-16.8	-8.7	2.3	-8.5
5.8	-2.7	—	—	-16.4	5.0	-19.2	-13.9
0.7	-1.1	—	—	-1.3	5.9	-6.9	-4.6
3.0	-4.6	—	—	-8.8	3.4	-9.8	-8.1
4.1	7.5	—	—	-3.7	4.5	-8.2	-4.6
1.4	6.1	—	—	11.7	9.7	-12.4	-4.9
2.3	6.5	—	—	6.5	8.1	-11.1	-4.8
-0.3	-3.2	—	—	-11.9	1.9	-15.5	-8.8
4.9	-1.8	—	—	9.1	8.7	-9.9	-1.5
3.2	-2.2	—	—	2.8	6.8	-11.4	-3.5
4.8	-5.9	—	—	-14.8	1.0	-12.8	-10.8
1.6	0.1	—	—	2.8	7.1	-8.7	-3.9
3.0	-2.3	—	—	-5.0	4.6	-10.3	-6.7

3. 売上・収益計画（続）

売上高経常利益率

(%・%ポイント)

		2018年度		2019年度	
			修正幅	(計画)	修正幅
大企業	製造業	8.21	—	7.08	-0.27
	非製造業	6.53	—	6.30	0.14
	全産業	7.23	—	6.62	-0.04
中堅企業	製造業	5.33	—	5.01	0.03
	非製造業	3.88	—	3.72	0.07
	全産業	4.25	—	4.04	0.06
中小企業	製造業	4.52	—	3.97	-0.14
	非製造業	3.51	—	3.46	0.10
	全産業	3.75	—	3.58	0.05
全規模合計	製造業	7.09	—	6.19	-0.21
	非製造業	5.01	—	4.83	0.10
	全産業	5.71	—	5.28	-0.01

(%・%ポイント)

2018/上期		2018/下期		2019/上期		2019/下期	
			修正幅		修正幅	(計画)	修正幅
9.74	6.77	—	—	8.22	0.14	6.00	-0.66
7.25	5.86	—	—	7.17	0.50	5.47	-0.21
8.29	6.24	—	—	7.60	0.34	5.69	-0.40
5.31	5.34	—	—	5.06	0.24	4.95	-0.18
3.58	4.17	—	—	3.82	0.31	3.62	-0.16
4.02	4.46	—	—	4.13	0.29	3.95	-0.16
4.64	4.41	—	—	4.12	0.06	3.83	-0.33
3.33	3.68	—	—	3.57	0.25	3.35	-0.05
3.64	3.85	—	—	3.69	0.20	3.46	-0.12
8.12	6.13	—	—	6.97	0.13	5.45	-0.53
5.22	4.80	—	—	5.29	0.36	4.40	-0.15
6.20	5.24	—	—	5.85	0.28	4.75	-0.28

当期純利益

(前年度比・%)

		2018年度		2019年度	
			修正率	(計画)	修正率
大企業	製造業	-3.2	—	-6.3	-4.3
	うち素材業種	-6.5	—	-1.0	-9.5
	加工業種	-1.8	—	-8.6	-1.7
	非製造業	-2.6	—	-1.6	0.9
	全産業	-2.9	—	-3.9	-1.7
中堅企業	製造業	11.4	—	-5.2	-0.7
	非製造業	9.2	—	-3.0	1.0
	全産業	9.9	—	-3.7	0.5
中小企業	製造業	6.2	—	-22.5	-6.1
	非製造業	3.4	—	3.2	2.6
	全産業	4.2	—	-4.6	0.3
全規模合計	製造業	-0.8	—	-8.0	-4.1
	非製造業	0.5	—	-0.9	1.3
	全産業	-0.1	—	-4.0	-1.0

(前年同期比・%)

2018/上期		2018/下期		2019/上期		2019/下期	
			修正率		修正率	(計画)	修正率
8.5	-19.0	—	—	-15.1	1.2	9.5	-11.2
7.3	-25.5	—	—	-14.8	-10.6	26.3	-7.9
9.0	-16.2	—	—	-15.2	7.6	3.0	-12.7
-0.2	-5.6	—	—	-1.5	6.7	-1.8	-6.1
4.1	-12.1	—	—	-8.5	4.0	3.3	-8.6
10.8	12.2	—	—	-4.2	5.0	-6.3	-6.4
0.2	17.8	—	—	13.1	9.6	-16.3	-7.1
3.7	16.1	—	—	7.1	8.2	-13.4	-6.9
-2.1	16.4	—	—	-19.5	-0.5	-25.7	-11.6
15.7	-6.4	—	—	8.0	7.8	-1.5	-2.5
9.6	-0.6	—	—	-0.4	5.6	-8.7	-4.8
7.6	-11.8	—	—	-14.5	1.5	2.3	-10.7
2.5	-1.7	—	—	2.5	7.4	-4.8	-5.5
4.8	-5.9	—	—	-5.5	4.8	-2.0	-7.7

4. 設備投資計画等

設備投資額（含む土地投資額）^(注) (前年度比・%)

		2018年度		2019年度	
			修正率	(計画)	修正率
大企業	製造業	7.0	—	11.3	-0.4
	非製造業	7.4	—	4.3	0.6
	全産業	7.3	—	6.8	0.2
中堅企業	製造業	6.4	—	-2.8	-1.8
	非製造業	9.5	—	-5.6	-0.1
	全産業	8.3	—	-4.5	-0.8
中小企業	製造業	17.2	—	0.5	0.6
	非製造業	-4.4	—	-3.8	7.5
	全産業	2.6	—	-2.2	4.8
全規模合計	製造業	8.6	—	6.8	-0.5
	非製造業	5.4	—	1.2	1.6
	全産業	6.6	—	3.3	0.8

(注) ソフトウェア投資額、研究開発投資額は含まない。

研究開発投資額 (前年度比・%)

		2018年度		2019年度	
			修正率	(計画)	修正率
大企業	製造業	2.5	—	2.6	-0.5
	非製造業	3.3	—	3.4	-0.1
	全産業	2.6	—	2.7	-0.5
中堅企業	製造業	1.4	—	3.1	-0.5
	非製造業	2.8	—	4.2	-2.0
	全産業	1.6	—	3.3	-0.8
中小企業	製造業	4.7	—	4.3	-2.5
	非製造業	20.2	—	6.0	-5.2
	全産業	6.3	—	4.5	-2.8
全規模合計	製造業	2.6	—	2.7	-0.6
	非製造業	3.8	—	3.6	-0.4
	全産業	2.7	—	2.7	-0.6

ソフトウェア投資額 (前年度比・%)

		2018年度		2019年度	
			修正率	(計画)	修正率
大企業	製造業	7.5	—	11.6	-2.1
	非製造業	2.0	—	4.2	-3.1
	全産業	3.7	—	6.6	-2.8
中堅企業	製造業	14.6	—	20.9	-5.9
	非製造業	14.0	—	20.2	-0.7
	全産業	14.1	—	20.3	-1.6
中小企業	製造業	-15.6	—	46.3	0.7
	非製造業	-1.3	—	22.1	-1.2
	全産業	-5.6	—	28.6	-0.6
全規模合計	製造業	6.1	—	14.6	-2.2
	非製造業	3.6	—	8.1	-2.5
	全産業	4.3	—	10.1	-2.4

ソフトウェア・研究開発を含む設備投資額（除く土地投資額） (前年度比・%)

		2018年度		2019年度	
			修正率	(計画)	修正率
大企業	製造業	4.3	—	7.2	-0.8
	非製造業	4.7	—	6.3	-0.4
	全産業	4.5	—	6.8	-0.6
中堅企業	製造業	6.5	—	-0.5	-1.6
	非製造業	10.3	—	0.6	-2.0
	全産業	8.7	—	0.1	-1.8
中小企業	製造業	17.0	—	-1.6	0.0
	非製造業	-2.1	—	1.8	5.8
	全産業	5.0	—	0.4	3.4
全規模合計	製造業	5.8	—	5.4	-0.8
	非製造業	4.4	—	4.7	0.3
	全産業	5.1	—	5.0	-0.3

土地投資額 (前年度比・%)

		2018年度		2019年度	
			修正率	(計画)	修正率
大企業	製造業	42.0	—	-37.9	59.5
	非製造業	32.1	—	-17.7	9.7
	全産業	33.1	—	-20.0	12.8
中堅企業	製造業	-13.5	—	-33.9	-8.7
	非製造業	5.8	—	-31.3	24.3
	全産業	2.6	—	-31.7	18.5
中小企業	製造業	-26.8	—	106.5	4.0
	非製造業	-16.7	—	-35.8	22.3
	全産業	-18.4	—	-15.1	15.2
全規模合計	製造業	3.9	—	-1.9	15.5
	非製造業	12.9	—	-24.1	14.1
	全産業	11.7	—	-21.3	14.3

生産・営業用設備判断 (「過剰」-「不足」・%ポイント)

		2019年9月調査		2019年12月調査				
		最近	先行き	最近	変化幅		先行き	変化幅
大企業	製造業	1	0	2	1	1	-1	
	非製造業	-2	-3	-3	-1	-3	0	
	全産業	-1	-1	0	1	-1	-1	
中堅企業	製造業	1	1	0	-1	-1	-1	
	非製造業	-4	-5	-4	0	-5	-1	
	全産業	-1	-2	-2	-1	-3	-1	
中小企業	製造業	-1	-3	1	2	-1	-2	
	非製造業	-6	-7	-6	0	-8	-2	
	全産業	-4	-5	-4	0	-5	-1	
全規模合計	製造業	0	-1	1	1	-1	-2	
	非製造業	-4	-5	-5	-1	-6	-1	
	全産業	-3	-4	-3	0	-4	-1	

5. 金融機関の設備投資計画

金融機関の設備投資額（含む土地投資額）（注）（前年度比・％）

	2018年度		2019年度	
		修正率	(計画)	修正率
金融機関計	-6.3	—	14.2	-1.8
銀行業	-13.7	—	17.2	-6.0
協同組織金融業	-18.8	—	-10.0	-4.1
金融商品取引業	-29.9	—	37.8	0.9
保険業	12.1	—	16.4	1.5
貸金業等	-2.9	—	20.8	4.5
(参考) 全産業+金融機関	6.2	—	3.5	0.7
うち 非製造業+金融機関	4.9	—	1.7	1.5

(注) ソフトウェア投資額、研究開発投資額は含まない。

金融機関のソフトウェア投資額（前年度比・％）

	2018年度		2019年度	
		修正率	(計画)	修正率
金融機関計	-9.8	—	12.0	-1.5
銀行業	-10.3	—	18.1	-1.9
協同組織金融業	19.3	—	3.8	-7.7
金融商品取引業	30.4	—	-6.7	-2.6
保険業	1.0	—	12.6	3.3
貸金業等	-40.2	—	7.3	-11.5
(参考) 全産業+金融機関	-0.4	—	10.6	-2.2
うち 非製造業+金融機関	-2.0	—	9.6	-2.1

金融機関の土地投資額（前年度比・％）

	2018年度		2019年度	
		修正率	(計画)	修正率
金融機関計	89.6	—	-25.7	-2.0
銀行業	-36.2	—	-31.8	27.1
協同組織金融業	28.8	—	-35.3	1.7
金融商品取引業	-75.5	—	-96.1	NA
保険業	176.3	—	-23.1	-4.1
貸金業等	NA	—	NA	NA
(参考) 全産業+金融機関	13.5	—	-21.4	13.6
うち 非製造業+金融機関	15.0	—	-24.1	13.3

金融機関のソフトウェア・研究開発を含む設備投資額（除く土地投資額）（前年度比・％）

	2018年度		2019年度	
		修正率	(計画)	修正率
金融機関計	-10.9	—	14.8	-1.6
銀行業	-11.5	—	18.2	-3.8
協同組織金融業	-13.2	—	-3.9	-5.5
金融商品取引業	20.7	—	0.2	-2.0
保険業	-2.6	—	18.1	3.2
貸金業等	-30.0	—	12.3	-5.7
(参考) 全産業+金融機関	4.3	—	5.5	-0.3
うち 非製造業+金融機関	2.9	—	5.5	0.1

6. 雇用

雇用人員判断（「過剰」-「不足」・％ポイント）

		2019年9月調査		2019年12月調査			
		最近	先行き	最近	先行き		変化幅
					変化幅	変化幅	
大企業	製造業	-12	-14	-11	1	-11	0
	非製造業	-31	-32	-31	0	-30	1
	全産業	-21	-22	-21	0	-21	0
中堅企業	製造業	-20	-21	-17	3	-19	-2
	非製造業	-40	-43	-40	0	-42	-2
	全産業	-32	-34	-31	1	-34	-3
中小企業	製造業	-24	-26	-20	4	-23	-3
	非製造業	-44	-48	-42	2	-47	-5
	全産業	-36	-39	-34	2	-38	-4
全規模合計	製造業	-20	-22	-17	3	-19	-2
	非製造業	-40	-44	-40	0	-43	-3
	全産業	-32	-35	-31	1	-33	-2

新卒採用計画（全産業）＜6、12月調査のみ＞

（前年度比・％）

	2018年度		2019年度		2020年度	
		修正率	(計画)	修正率	(計画)	修正率
大企業	5.3	—	4.2	-0.3	1.8	-1.4
中堅企業	3.0	—	4.2	-1.1	-0.8	-3.2
中小企業	-1.9	—	6.0	-3.8	8.8	-5.1
全規模合計	1.8	—	4.9	-1.9	3.9	-3.4
全規模合計+金融機関	1.4	—	3.7	-1.7	3.6	-3.2
うち 製造業	4.2	—	2.7	-1.0	-0.3	-3.8
非製造業	0.7	—	5.9	-2.3	5.8	-3.2
金融機関	-3.9	—	-11.7	0.8	-0.4	0.8

7. 企業金融

資金繰り判断(全産業)

(「楽である」-「苦しい」・%ポイント)

	2019年9月調査		2019年12月調査	
	最近	先行き	最近	変化幅
大企業	22	/	21	-1
中堅企業	22		22	0
中小企業	12		11	-1
全規模合計	16		16	0
製造業	14		13	-1
非製造業	18	18	0	

金融機関の貸出態度判断(全産業)

(「緩い」-「厳しい」・%ポイント)

	2019年9月調査		2019年12月調査	
	最近	先行き	最近	変化幅
大企業	23	/	23	0
中堅企業	26		27	1
中小企業	20		19	-1
全規模合計	23		23	0
製造業	23		21	-2
非製造業	23	23	0	

借入金利水準判断(全産業)

(「上昇」-「低下」・%ポイント)

	2019年9月調査		2019年12月調査			
	最近	先行き	最近	変化幅	先行き	変化幅
大企業	-3	1	-1	2	2	3
中堅企業	-2	3	-1	1	3	4
中小企業	-2	3	-1	1	3	4
全規模合計	-2	3	-1	1	3	4
製造業	-1	4	0	1	4	4
非製造業	-3	2	-1	2	2	3

CPの発行環境判断(全産業)＜発行企業ベース＞

(「楽である」-「厳しい」・%ポイント)

	2019年9月調査		2019年12月調査	
	最近	先行き	最近	変化幅
大企業	35	/	32	-3

8. 金融機関の業況判断等

業況判断

(「良い」-「悪い」・%ポイント)

	2019年9月調査		2019年12月調査			
	最近	先行き	最近	変化幅	先行き	変化幅
銀行業	0	-4	2	2	-4	-6
協同組織金融業	-5	-8	-5	0	-5	0
金融商品取引業	-27	-21	-21	6	-3	18
保険業	32	27	25	-7	20	-5
貸金業等	9	4	19	10	24	5
金融機関計	3	0	3	0	3	0

営業用設備判断

(「過剰」-「不足」・%ポイント)

	2019年9月調査		2019年12月調査			
	最近	先行き	最近	変化幅	先行き	変化幅
銀行業	5	5	4	-1	4	0
協同組織金融業	13	10	11	-2	5	-6
金融商品取引業	-3	-3	-7	-4	-7	0
保険業	0	-2	2	2	2	0
貸金業等	-5	-5	-5	0	-5	0
金融機関計	4	3	2	-2	2	0

雇用人員判断

(「過剰」-「不足」・%ポイント)

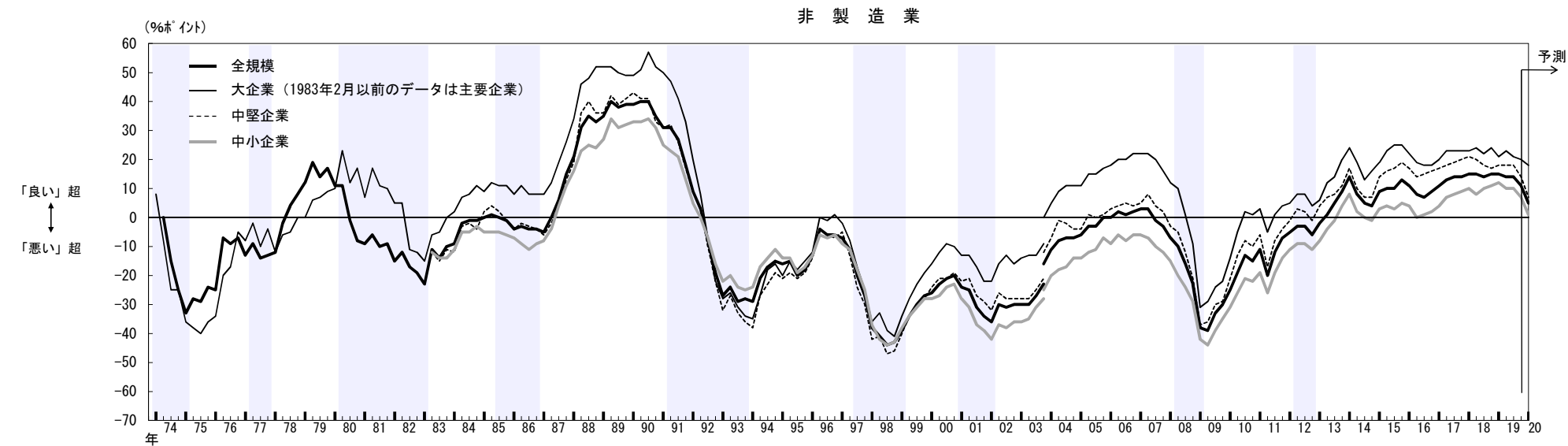
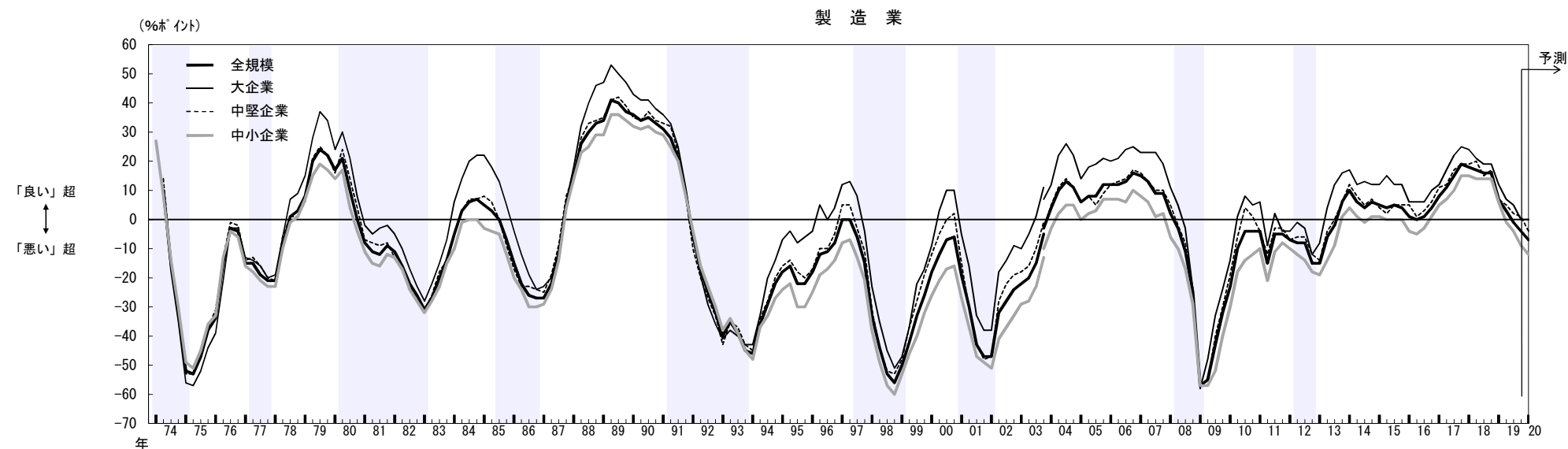
	2019年9月調査		2019年12月調査			
	最近	先行き	最近	変化幅	先行き	変化幅
銀行業	-1	-6	-5	-4	-7	-2
協同組織金融業	-25	-21	-26	-1	-32	-6
金融商品取引業	-10	-10	-14	-4	-17	-3
保険業	-13	-12	-10	3	-7	3
貸金業等	-9	-14	-14	-5	-19	-5
金融機関計	-10	-12	-13	-3	-15	-2

(参考)

(注) 1. シャドーは、景気後退期（内閣府調べ）。

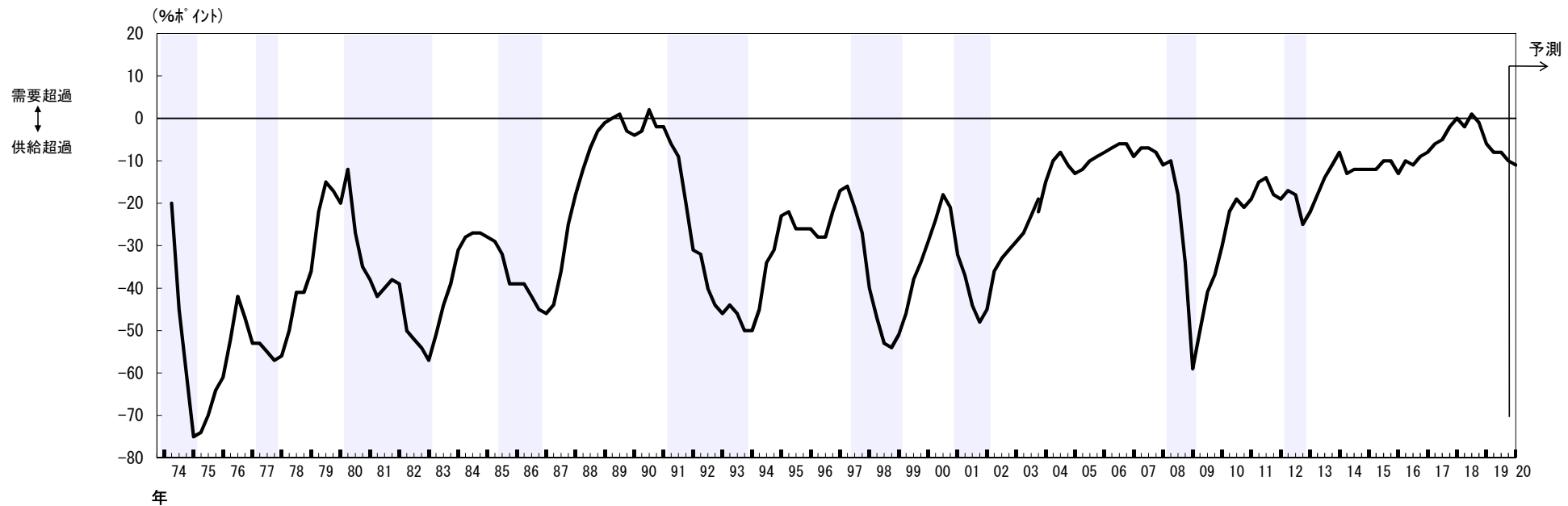
2. 2004年3月調査より調査対象企業等の見直しを行なったことから、2003年12月調査以前と2004年3月調査以降の計数は連続しない(2003年12月調査については、新ベースによる再集計結果を併記)。以下同じ。

▽業況判断の推移

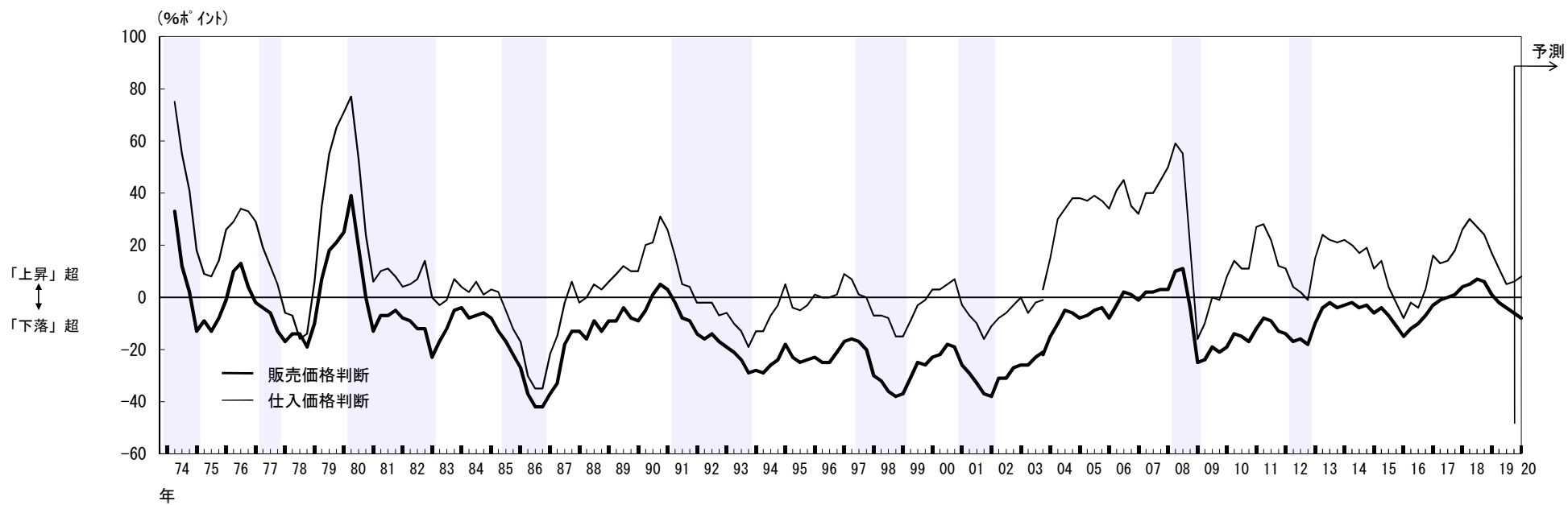


▽需給・価格判断（大企業・製造業）の推移

国内での製商品・サービス需給判断

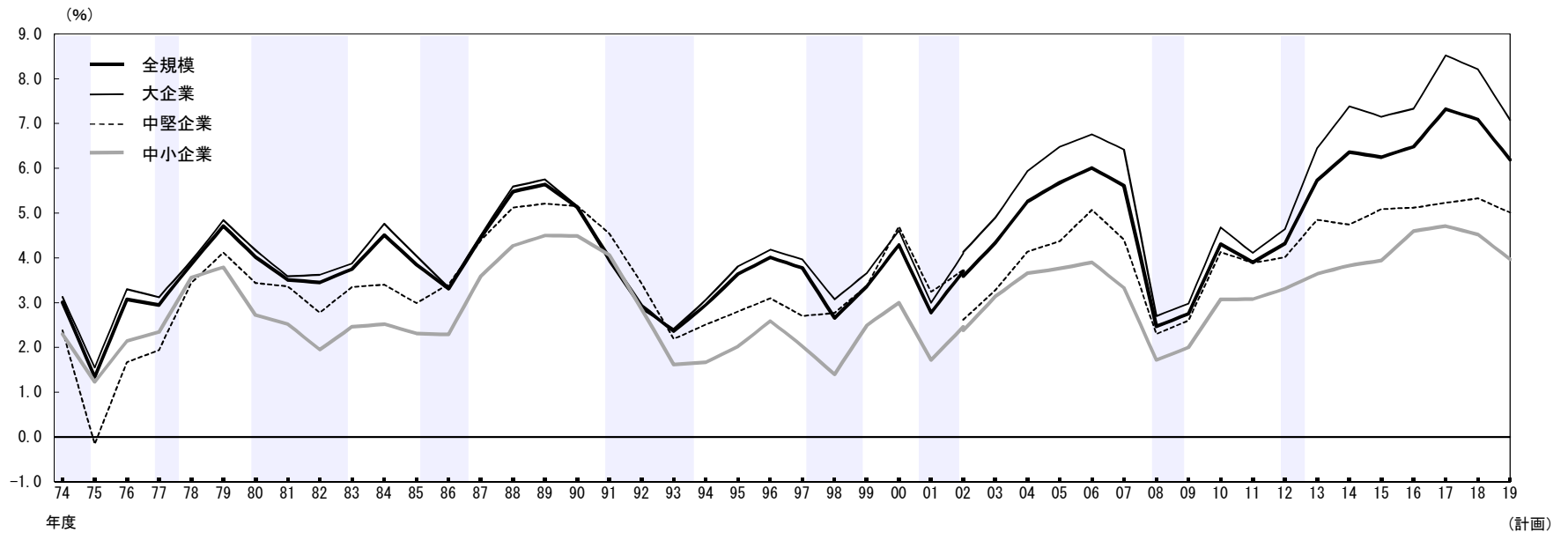


価格判断

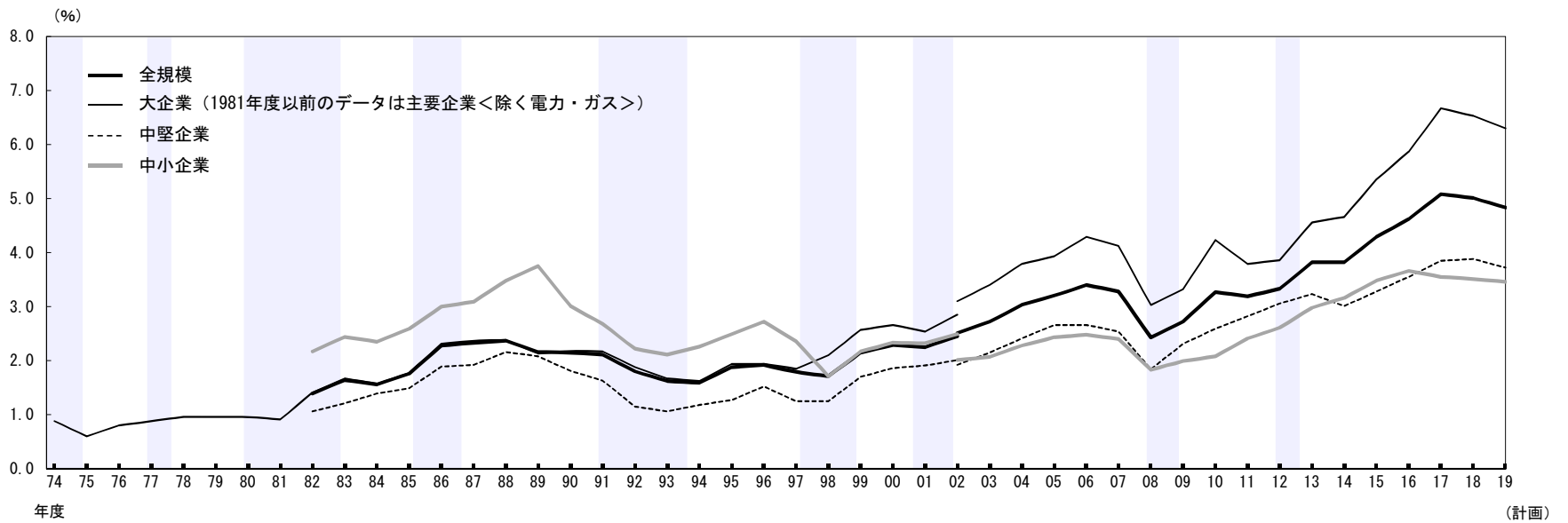


▽売上高経常利益率の推移

製 造 業



非 製 造 業

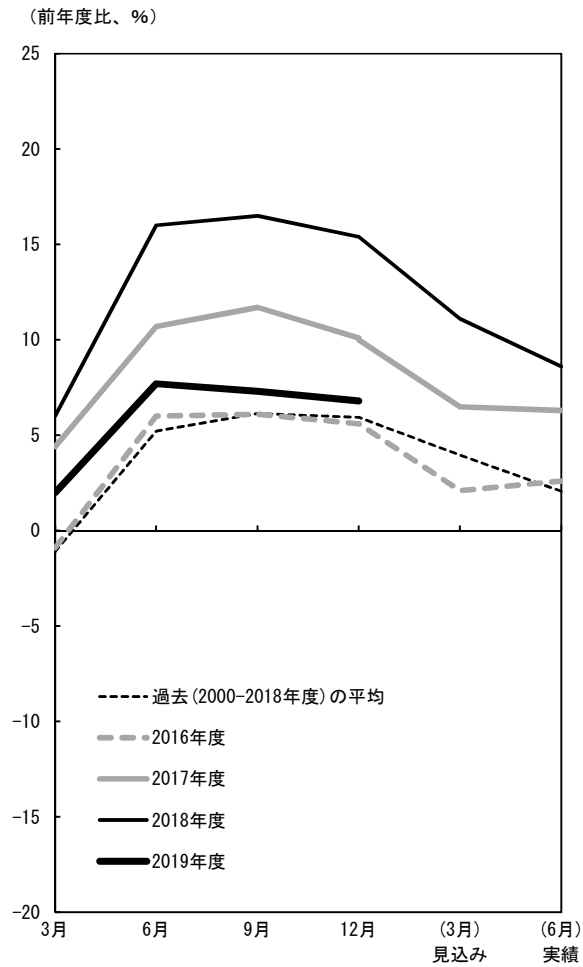


▽設備投資額(含む土地投資額)の足取り

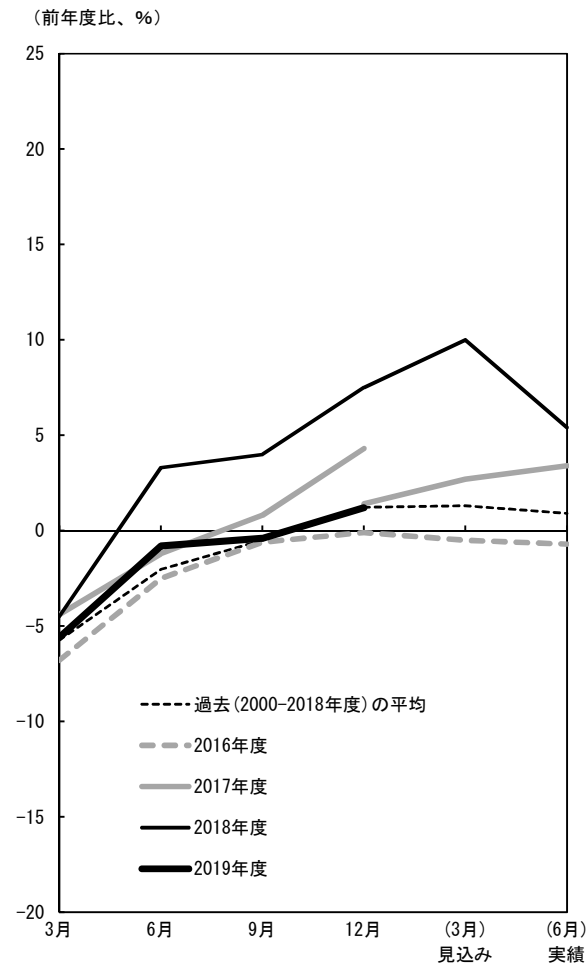
- (注) 1. 横軸に初回調査(3月調査)から実績が確定する翌年6月調査までの6調査回を取り、毎年度の設備投資計画について、調査回毎の前年比の足取り(修正パターン)をグラフで示したものを。
 2. 2017年12月調査には、調査対象企業の見直しによる不連続が生じている。
 3. ソフトウェア投資額、研究開発投資額は含まない。

(1) 全規模

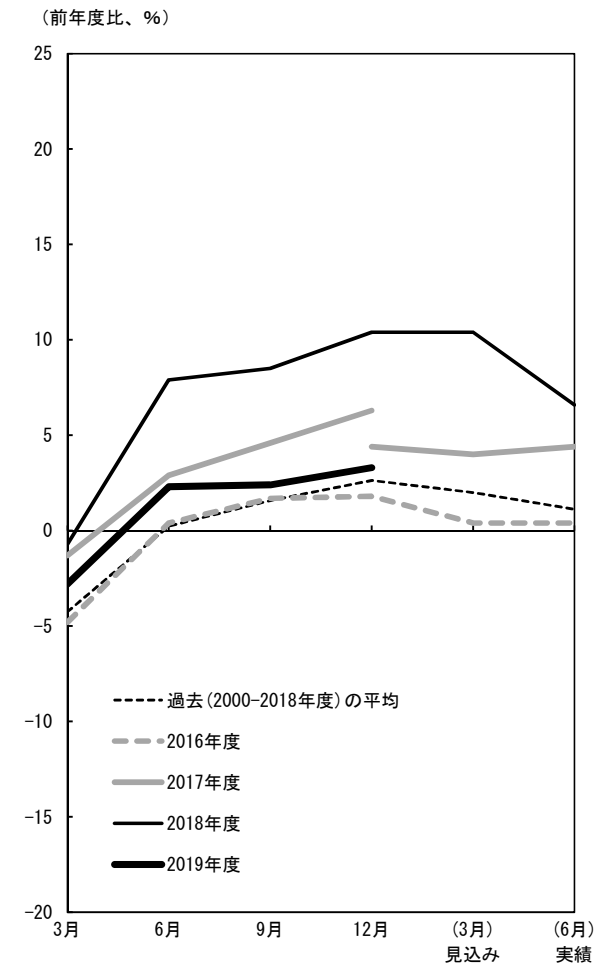
製造業



非製造業

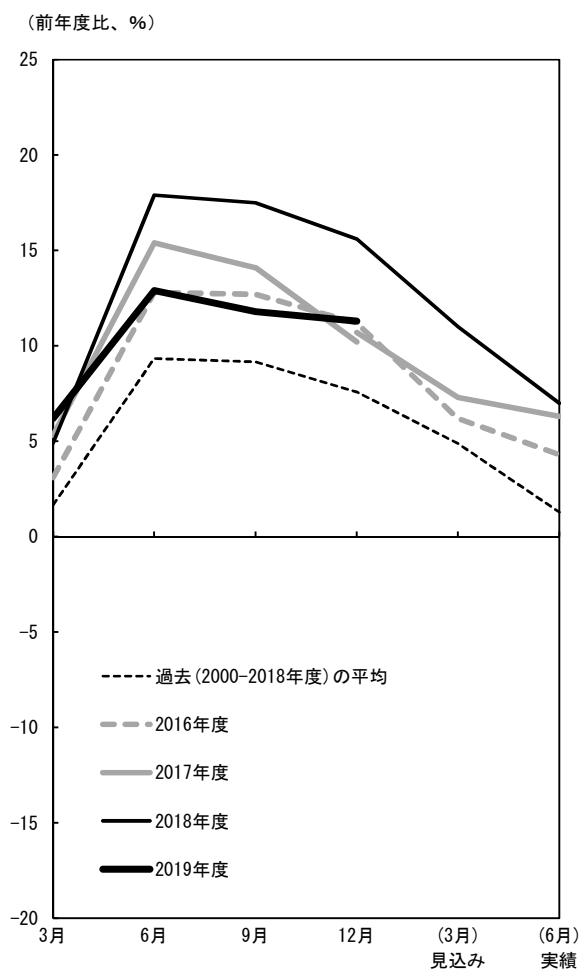


全産業

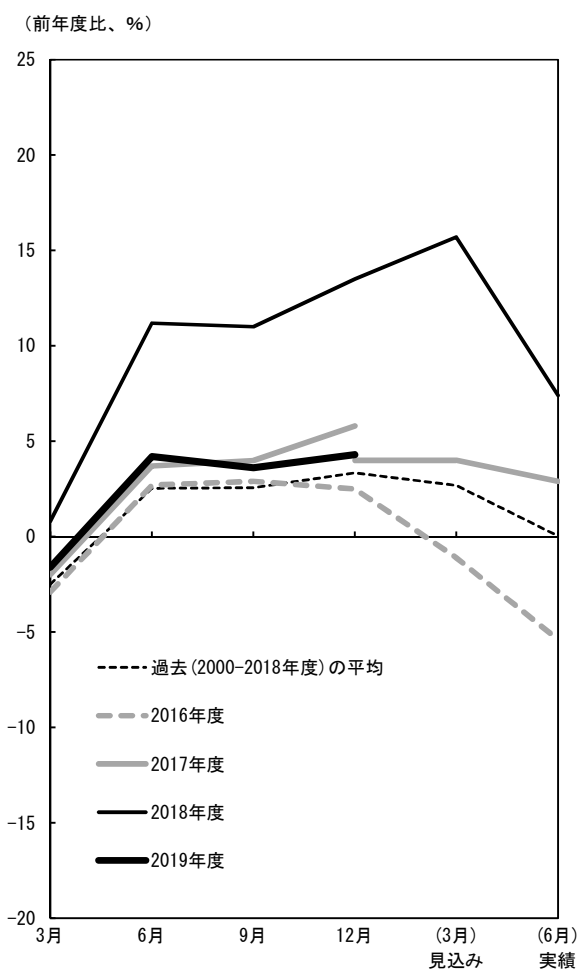


(2) 大企業

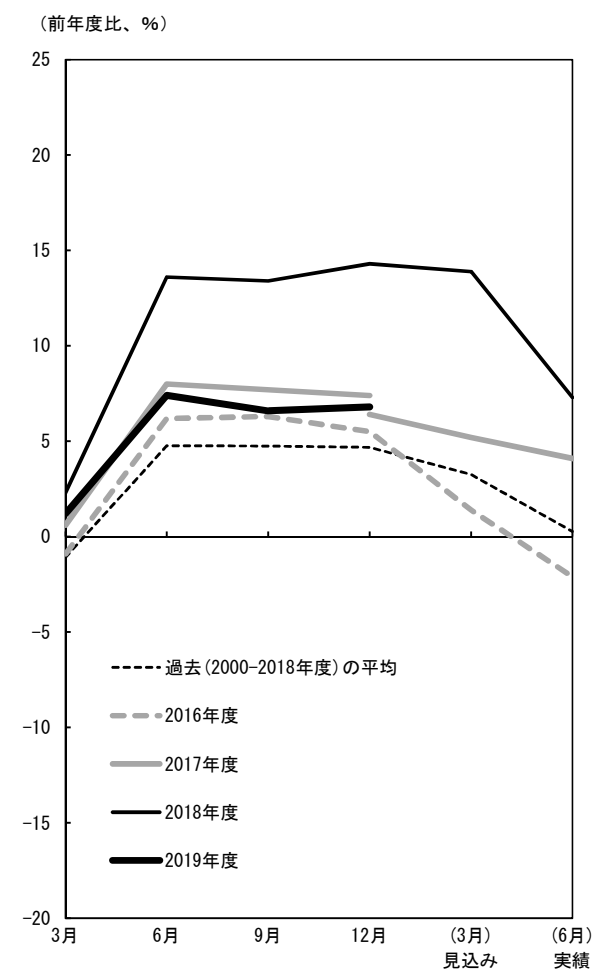
製造業



非製造業

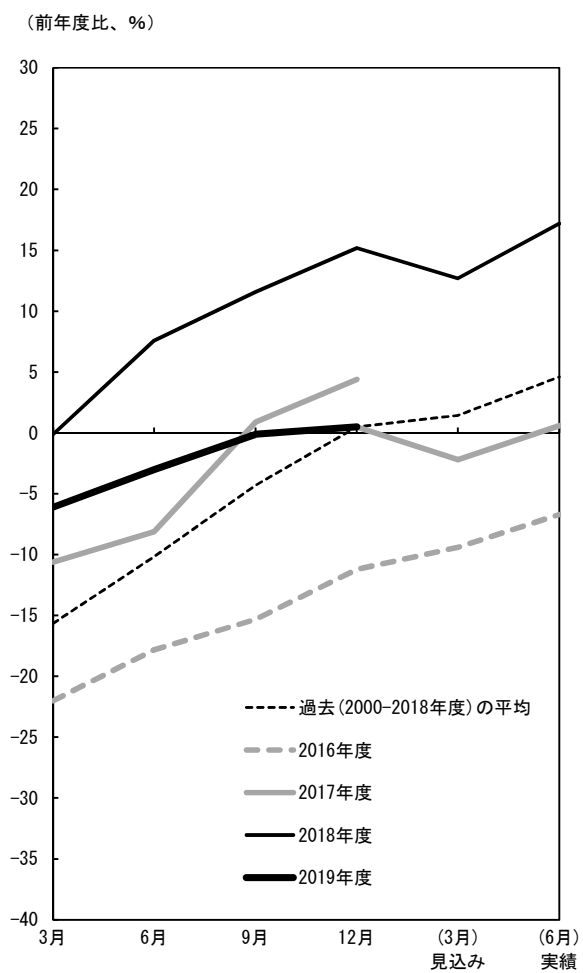


全産業

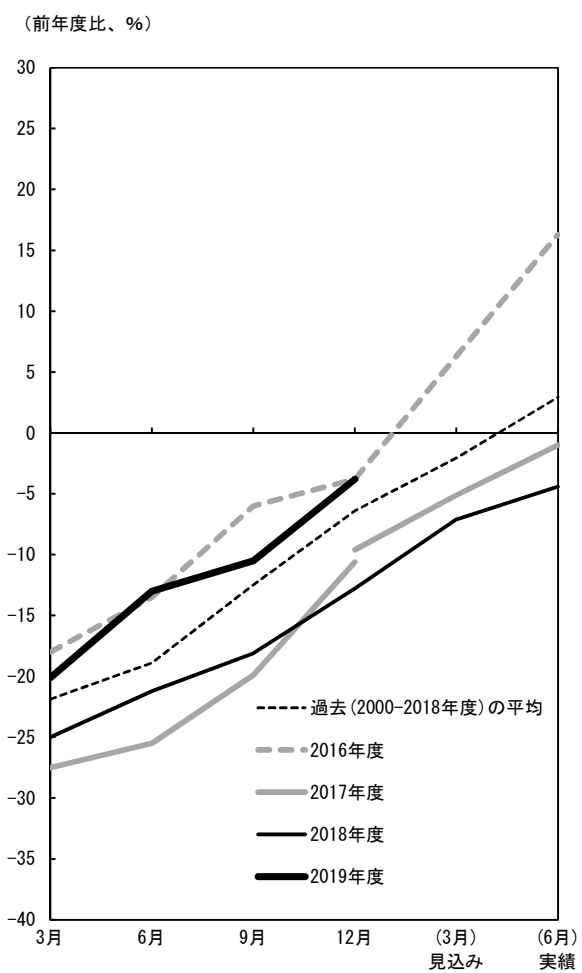


(3) 中小企業

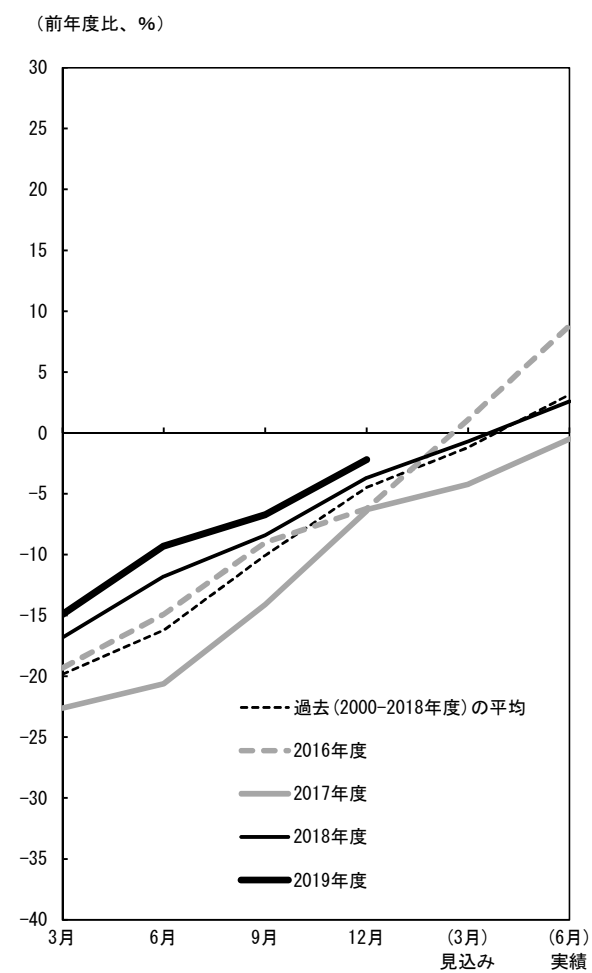
製造業



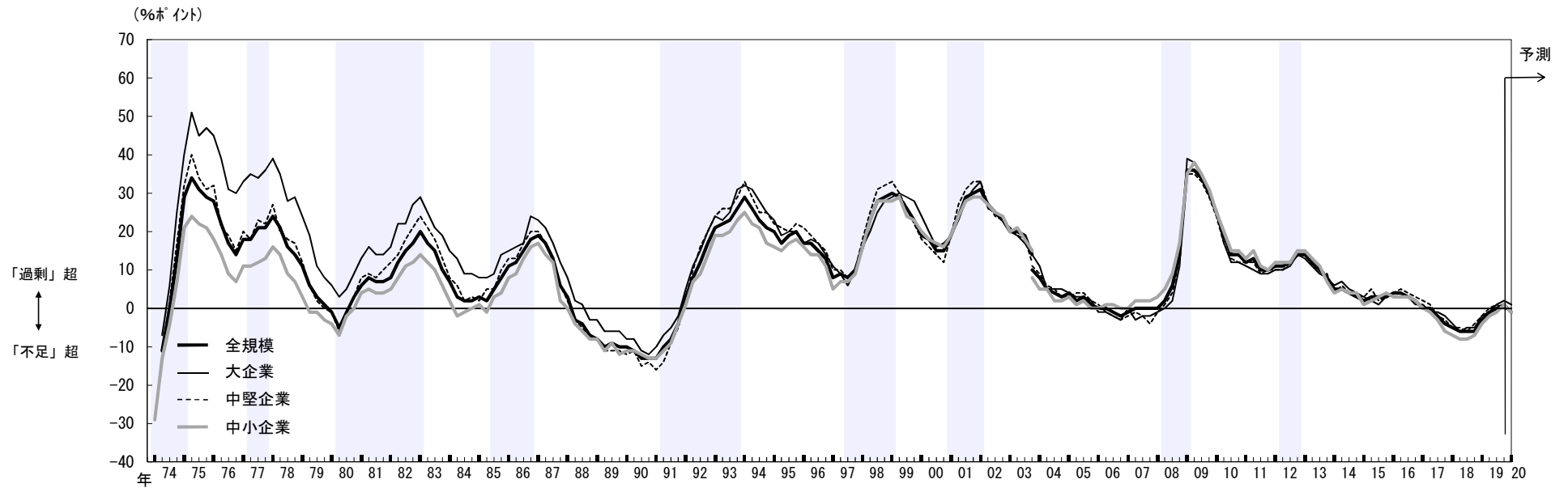
非製造業



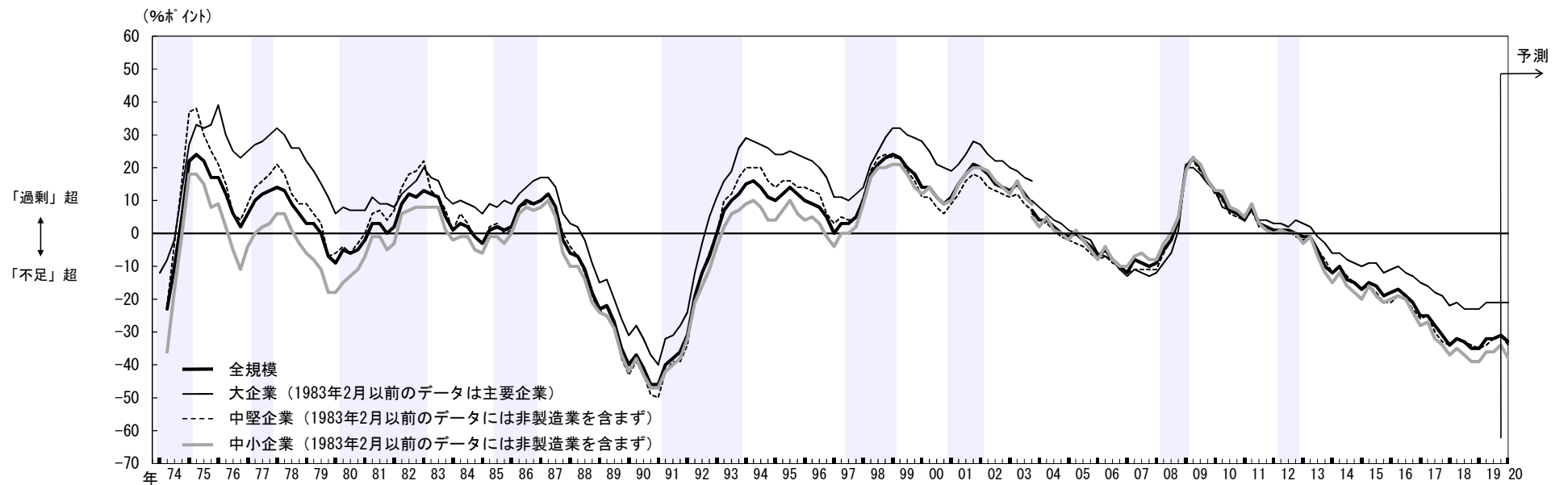
全産業



▽生産・営業用設備判断（製造業）の推移



▽雇用人員判断（全産業）の推移



▽企業金融関連判断（全産業）の推移

