

# 短 観 (概要) — 2020年3月 —

第184回 全国企業短期経済観測調査

本件の対外公表は  
4月1日(水) 8時50分

2020年4月1日  
日本銀行調査統計局

## I. 全国企業

調査対象企業数

	製造業	非製造業	合計	回答率
全国企業	3,982社	5,671社	9,653社	99.0%
うち大企業	1,000社	908社	1,908社	98.8%
中堅企業	1,032社	1,674社	2,706社	99.1%
中小企業	1,950社	3,089社	5,039社	98.9%

< 回答期間 > 2月25日 ~ 3月31日

(参考) 事業計画の前提となっている想定為替レート (全規模・全産業)

		2019年度		2020年度	
		上期	下期	上期	下期
米ドル円 (円/ドル)	2019年12月調査	—	—	—	—
	2020年3月調査	108.67	108.90	107.98	107.95
ユーロ円 (円/ユーロ)	2019年12月調査	—	—	—	—
	2020年3月調査	121.78	122.25	121.30	120.29

## 1. 業況判断

(「良い」-「悪い」・%ポイント)

	大 企 業						中 堅 企 業						中 小 企 業					
	2019年12月調査		2020年3月調査				2019年12月調査		2020年3月調査				2019年12月調査		2020年3月調査			
	最近	先行き	最近	変化幅	先行き	変化幅	最近	先行き	最近	変化幅	先行き	変化幅	最近	先行き	最近	変化幅	先行き	変化幅
製造業	0	0	-8	-8	-11	-3	1	-4	-8	-9	-20	-12	-9	-12	-15	-6	-29	-14
繊維	3	0	-17	-20	-8	9	-22	-26	-35	-13	-45	-10	-30	-38	-46	-16	-56	-10
木材・木製品	6	-12	0	-6	-23	-23	36	21	15	-21	-17	-32	-12	-10	-13	-1	-29	-16
紙・パルプ	11	12	4	-7	4	0	0	-5	-8	-8	-23	-15	-15	-19	-20	-5	-39	-19
化学	2	3	-6	-8	-7	-1	17	15	3	-14	-3	-6	4	-1	-5	-9	-19	-14
石油・石炭製品	-12	6	-18	-6	-32	-14	11	6	-5	-16	-27	-22	-9	-10	-4	5	-13	-9
窯業・土石製品	3	4	14	11	4	-10	9	4	-1	-10	-9	-8	4	4	-3	-7	-17	-14
鉄鋼	-2	-13	-15	-13	-30	-15	-11	-15	-27	-16	-37	-10	-20	-29	-34	-14	-49	-15
非鉄金属	-15	-3	-26	-11	-29	-3	-10	-5	-10	0	-21	-11	-16	-10	-29	-13	-36	-7
食料品	10	6	5	-5	3	-2	1	-1	-3	-4	-12	-9	-10	-8	-19	-9	-28	-9
金属製品	-14	-8	-19	-5	-24	-5	8	4	-3	-11	-18	-15	-6	-7	-17	-11	-24	-7
はん用機械	9	9	0	-9	0	0	2	-7	-13	-15	-27	-14	6	-14	2	-4	-25	-27
生産用機械	4	1	-11	-15	-15	-4	9	-3	-2	-11	-23	-21	-8	-21	-17	-9	-38	-21
業務用機械	0	3	-6	-6	-10	-4	12	6	9	-3	-6	-15	-2	-4	-14	-12	-24	-10
電気機械	4	5	-3	-7	-2	1	-9	-14	-11	-2	-22	-11	-5	-7	-9	-4	-26	-17
造船・重機等	-7	-3	-29	-22	-28	1	-3	-7	-13	-10	-23	-10	6	4	3	-3	-9	-12
自動車	-11	-11	-17	-6	-24	-7	-4	-9	-10	-6	-24	-14	-1	-12	-9	-8	-31	-22
素材業種	1	0	-7	-8	-12	-5	3	-2	-10	-13	-21	-11	-12	-16	-21	-9	-34	-13
加工業種	0	0	-8	-8	-11	-3	-1	-6	-7	-6	-20	-13	-5	-9	-12	-7	-26	-14
非製造業	20	18	8	-12	-1	-9	14	7	0	-14	-14	-14	7	1	-1	-8	-19	-18
建設	37	34	36	-1	16	-20	26	15	22	-4	4	-18	24	11	18	-6	0	-18
不動産	35	30	32	-3	19	-13	24	18	21	-3	4	-17	13	7	9	-4	-9	-18
物品賃貸	19	13	29	10	0	-29	29	18	15	-14	-4	-19	29	18	17	-12	-12	-29
卸売	7	10	-7	-14	-10	-3	3	-1	-6	-9	-20	-14	-5	-11	-10	-5	-32	-22
小売	-3	5	-7	-4	-9	-2	-1	-2	-9	-8	-21	-12	-14	-12	-20	-6	-30	-10
運輸・郵便	17	8	-7	-24	-11	-4	11	4	-17	-28	-27	-10	4	-4	-10	-14	-28	-18
通信	14	7	14	0	-7	-21	35	20	50	15	25	-25	15	25	9	-6	9	0
情報サービス	44	33	45	1	27	-18	39	23	38	-1	16	-22	21	18	22	1	-2	-24
電気・ガス	10	0	3	-7	0	-3	18	13	6	-12	0	-6	25	23	16	-9	20	4
対事業所サービス	42	45	35	-7	30	-5	28	17	25	-3	3	-22	14	8	11	-3	-11	-22
対個人サービス	25	23	-6	-31	-12	-6	17	7	-10	-27	-24	-14	-1	-8	-14	-13	-32	-18
宿泊・飲食サービス	11	11	-59	-70	-61	-2	-6	-11	-69	-63	-71	-2	-15	-9	-52	-37	-63	-11
全産業	9	8	0	-9	-6	-6	9	3	-3	-12	-16	-13	1	-4	-7	-8	-23	-16

全 規 模 合 計						
製造業	-4	-7	-12	-8	-22	-10
非製造業	11	5	1	-10	-14	-15
全産業	4	0	-4	-8	-18	-14

(注) 1. 回答率 = 業況判断の有効回答社数 / 調査対象企業数 × 100

2. 「最近」の変化幅は、前回調査の「最近」との対比。「先行き」の変化幅は、今回調査の「最近」との対比。

3. 「造船・重機等」は自動車以外の輸送用機械。

1. 業況判断 (続)

(参考) 業況判断の選択肢別社数構成比

(%、%ポイント)

	2019年12月調査			2020年3月調査					
	最近			最近			先行き		
	大企業	中堅企業	中小企業	大企業	中堅企業	中小企業	大企業	中堅企業	中小企業
製造業	0	1	-9	-8	-8	-15	-11	-20	-29
1. 良い	12	16	15	11	13	13	9	7	7
2. さほど良くない	76	69	61	70	66	59	71	66	57
3. 悪い	12	15	24	19	21	28	20	27	36
非製造業	20	14	7	8	0	-1	-1	-14	-19
1. 良い	25	24	22	21	20	19	13	10	10
2. さほど良くない	70	66	63	66	60	61	73	66	61
3. 悪い	5	10	15	13	20	20	14	24	29

(参考) 輸出企業の事業計画の前提となっている想定為替レート (大企業・製造業)

		2019年度		2020年度		
		上期	下期	上期	下期	下期
米ドル円 (円/ドル)	2019年12月調査	108.46	108.91	108.01	—	—
	2020年3月調査	108.55	108.93	108.18	107.64	107.65
ユーロ円 (円/ユーロ)	2019年12月調査	—	—	—	—	—
	2020年3月調査	121.94	122.51	121.37	120.38	120.41

(注) 2019年12月調査の米ドル円(円/ドル)は、輸出に際しての為替レート。2020年3月短観と同様に単純平均で計算し直しているため、2019年12月調査の公表計数(加重平均値)と異なる。

2. 需給・在庫・価格判断

(%ポイント)

		大企業					
		2019年12月調査		2020年3月調査			
		最近	先行き	最近	変化幅	先行き	変化幅
国内での製商品・サービス需給判断 (「需要超過」-「供給超過」)	製造業	-10	-11	-14	-4	-16	-2
	うち 素材業種	-10	-10	-15	-5	-17	-2
	加工業種	-11	-10	-13	-2	-15	-2
	非製造業	-6	-8	-9	-3	-12	-3
海外での製商品需給判断 (「需要超過」-「供給超過」)	製造業	-12	-11	-14	-2	-14	0
	うち 素材業種	-15	-11	-14	1	-14	0
	加工業種	-11	-11	-14	-3	-13	1

製商品在庫水準判断 (「過大」-「不足」)	製造業	14	14	0		
	うち 素材業種	13	13	0		
	加工業種	13	15	2		
製商品流通在庫水準判断 (「過大」-「不足」)	製造業	11	13	2		
	うち 素材業種	13	16	3		
	加工業種	10	11	1		

販売価格判断 (「上昇」-「下落」)	製造業	-6	-8	-7	-1	-10	-3
	うち 素材業種	-4	-4	-9	-5	-10	-1
	加工業種	-7	-9	-7	0	-10	-3
	非製造業	5	4	2	-3	2	0
仕入価格判断 (「上昇」-「下落」)	製造業	6	8	5	-1	7	2
	うち 素材業種	4	8	0	-4	6	6
	加工業種	7	8	8	1	8	0
	非製造業	11	12	11	0	12	1

(%ポイント)

		中小企業					
		2019年12月調査		2020年3月調査			
		最近	先行き	最近	変化幅	先行き	変化幅
国内での製商品・サービス需給判断 (「需要超過」-「供給超過」)	製造業	-23	-25	-27	-4	-32	-5
	うち 素材業種	-31	-32	-33	-2	-36	-3
	加工業種	-18	-19	-22	-4	-27	-5
	非製造業	-12	-16	-17	-5	-22	-5
海外での製商品需給判断 (「需要超過」-「供給超過」)	製造業	-20	-20	-22	-2	-26	-4
	うち 素材業種	-27	-27	-27	0	-32	-5
	加工業種	-14	-14	-18	-4	-21	-3

製商品在庫水準判断 (「過大」-「不足」)	製造業	16	18	2		
	うち 素材業種	18	22	4		
	加工業種	14	16	2		
製商品流通在庫水準判断 (「過大」-「不足」)	製造業	19	20	1		
	うち 素材業種	24	27	3		
	加工業種	15	16	1		

販売価格判断 (「上昇」-「下落」)	製造業	-4	-3	-5	-1	-8	-3
	うち 素材業種	-2	1	-4	-2	-5	-1
	加工業種	-5	-7	-6	-1	-10	-4
	非製造業	2	2	-1	-3	-4	-3
仕入価格判断 (「上昇」-「下落」)	製造業	24	28	19	-5	22	3
	うち 素材業種	21	26	15	-6	19	4
	加工業種	27	30	22	-5	25	3
	非製造業	22	27	17	-5	21	4

### 3. 売上・収益計画

売上高 (前年度比・%)

		2019年度		2020年度	
		(計画)	修正率	(計画)	修正率
大企業	製造業	-1.9	-0.4	0.6	—
	国内	-0.8	-0.4	0.5	—
	輸出	-4.2	-0.4	0.9	—
	非製造業	-1.3	-1.0	0.5	—
	全産業	-1.6	-0.8	0.6	—
中堅企業	製造業	-0.9	-0.9	0.5	—
	非製造業	1.9	-0.7	0.4	—
	全産業	1.2	-0.7	0.5	—
中小企業	製造業	-2.7	-1.0	-0.5	—
	非製造業	0.2	-0.1	-1.5	—
	全産業	-0.5	-0.3	-1.2	—
全規模合計	製造業	-1.9	-0.6	0.4	—
	非製造業	-0.1	-0.7	-0.1	—
	全産業	-0.7	-0.6	0.1	—

(前年同期比・%)

		2019/上期		2019/下期		2020/上期		2020/下期	
		(計画)	修正率	(計画)	修正率	(計画)	修正率	(計画)	修正率
		-1.1	-2.7	-0.8	-0.1	—	1.3	—	—
		0.2	-1.8	-0.8	-0.1	—	1.0	—	—
		-3.7	-4.6	-0.7	-0.1	—	1.9	—	—
		-0.2	-2.4	-2.0	0.0	—	1.0	—	—
		-0.6	-2.5	-1.5	0.0	—	1.1	—	—
		1.1	-2.7	-1.7	-0.5	—	1.6	—	—
		4.6	-0.6	-1.4	-0.4	—	1.2	—	—
		3.7	-1.1	-1.4	-0.4	—	1.3	—	—
		-0.9	-4.5	-1.8	-2.0	—	1.0	—	—
		2.4	-1.9	-0.8	-2.5	—	-0.4	—	—
		1.7	-2.5	-1.0	-2.4	—	-0.1	—	—
		-0.7	-3.0	-1.1	-0.5	—	1.3	—	—
		1.7	-1.8	-1.5	-0.8	—	0.6	—	—
		0.9	-2.2	-1.4	-0.7	—	0.8	—	—

経常利益 (前年度比・%)

		2019年度		2020年度	
		(計画)	修正率	(計画)	修正率
大企業	製造業	-13.3	2.2	-2.8	—
	うち素材業種	-8.5	0.7	-4.4	—
	加工業種	-15.3	2.9	-2.0	—
	非製造業	-4.5	-0.7	-1.2	—
	全産業	-8.7	0.6	-1.9	—
中堅企業	製造業	-4.4	1.7	-5.0	—
	非製造業	-2.6	-0.8	-4.0	—
	全産業	-3.2	0.0	-4.3	—
中小企業	製造業	-18.1	-5.1	-0.1	—
	非製造業	-3.3	-2.1	-4.4	—
	全産業	-7.5	-2.9	-3.3	—
全規模合計	製造業	-12.8	1.3	-2.8	—
	非製造業	-3.9	-1.0	-2.4	—
	全産業	-7.6	-0.1	-2.5	—

(前年同期比・%)

		2019/上期		2019/下期		2020/上期		2020/下期	
		(計画)	修正率	(計画)	修正率	(計画)	修正率	(計画)	修正率
		-16.0	-9.6	4.1	-6.0	—	1.3	—	—
		-15.9	2.5	0.2	-10.0	—	2.3	—	—
		-16.0	-14.3	6.0	-4.2	—	0.8	—	—
		-0.8	-8.8	-2.0	-4.2	—	2.4	—	—
		-8.3	-9.2	0.7	-5.0	—	1.9	—	—
		-2.9	-5.8	2.6	-10.5	—	0.3	—	—
		11.8	-13.9	-1.7	-11.1	—	3.3	—	—
		6.8	-11.5	-0.4	-10.9	—	2.3	—	—
		-12.7	-23.5	-9.4	-13.6	—	15.5	—	—
		7.9	-12.7	-3.2	-12.8	—	4.4	—	—
		1.7	-15.6	-4.7	-13.0	—	7.0	—	—
		-14.3	-10.9	2.2	-7.3	—	2.7	—	—
		2.8	-10.8	-2.2	-7.1	—	3.0	—	—
		-4.8	-10.8	-0.5	-7.2	—	2.9	—	—

(注) 修正率・幅は、前回調査との対比。

### 3. 売上・収益計画（続）

#### 売上高経常利益率

(%・%ポイント)

		2019年度		2020年度	
		(計画)	修正幅	(計画)	修正幅
大企業	製造業	7.26	0.18	7.02	—
	非製造業	6.32	0.02	6.21	—
	全産業	6.71	0.09	6.54	—
中堅企業	製造業	5.13	0.12	4.85	—
	非製造業	3.71	-0.01	3.55	—
	全産業	4.07	0.03	3.87	—
中小企業	製造業	3.81	-0.16	3.82	—
	非製造業	3.39	-0.07	3.29	—
	全産業	3.48	-0.10	3.41	—
全規模合計	製造業	6.31	0.12	6.11	—
	非製造業	4.81	-0.02	4.70	—
	全産業	5.31	0.03	5.17	—

(%・%ポイント)

2019/上期	2019/下期		2020/上期		2020/下期	
	(計画)	修正幅	(計画)	修正幅	(計画)	修正幅
8.27	6.30	0.30	7.78	—	6.30	—
7.20	5.47	0.00	6.90	—	5.55	—
7.65	5.82	0.13	7.26	—	5.86	—
5.10	5.17	0.22	4.59	—	5.10	—
3.82	3.61	-0.01	3.41	—	3.68	—
4.14	3.99	0.04	3.71	—	4.03	—
4.08	3.53	-0.30	3.60	—	4.04	—
3.51	3.27	-0.08	3.14	—	3.43	—
3.64	3.33	-0.13	3.25	—	3.57	—
7.01	5.63	0.18	6.53	—	5.71	—
5.28	4.36	-0.04	4.95	—	4.47	—
5.86	4.78	0.03	5.48	—	4.88	—

#### 当期純利益

(前年度比・%)

		2019年度		2020年度	
		(計画)	修正率	(計画)	修正率
大企業	製造業	-10.6	-4.6	5.3	—
	うち素材業種	-6.4	-5.5	-2.3	—
	加工業種	-12.4	-4.2	8.8	—
	非製造業	-2.3	-0.7	-1.4	—
	全産業	-6.4	-2.6	1.8	—
中堅企業	製造業	-4.5	0.7	-5.3	—
	非製造業	-6.9	-4.0	-0.9	—
	全産業	-6.1	-2.5	-2.3	—
中小企業	製造業	-29.8	-9.3	10.0	—
	非製造業	-1.5	-4.6	-2.6	—
	全産業	-10.0	-5.7	0.4	—
全規模合計	製造業	-12.1	-4.5	4.5	—
	非製造業	-3.0	-2.1	-1.5	—
	全産業	-6.9	-3.1	1.0	—

(前年同期比・%)

2019/上期	2019/下期		2020/上期		2020/下期	
	(計画)	修正率	(計画)	修正率	(計画)	修正率
-14.0	-4.5	-12.8	-0.2	—	14.5	—
-12.0	4.7	-17.1	-11.8	—	13.4	—
-14.8	-8.1	-10.8	5.1	—	14.9	—
-0.9	-4.2	-2.5	-4.7	—	3.3	—
-7.7	-4.4	-7.4	-2.5	—	8.3	—
-4.2	-4.9	1.4	-13.7	—	4.1	—
13.4	-23.5	-8.7	-11.6	—	12.2	—
7.2	-18.2	-5.5	-12.2	—	9.5	—
-19.7	-40.2	-19.5	-11.3	—	39.6	—
6.4	-9.3	-7.9	-12.2	—	8.5	—
-1.6	-18.4	-10.7	-12.0	—	15.2	—
-13.6	-9.8	-11.8	-2.6	—	15.4	—
2.6	-9.4	-4.9	-7.3	—	6.1	—
-5.0	-9.6	-7.7	-5.3	—	9.7	—

4. 設備投資計画等<全産業（含む金融、持株等）の計数は2020年6月調査より掲載>

設備投資額（含む土地投資額） (前年度比・%)

		2019年度		2020年度	
		(計画)	修正率	(計画)	修正率
大企業	製造業	8.3	-2.7	4.3	—
	非製造業	4.8	0.5	0.3	—
	全産業	6.1	-0.7	1.8	—
中堅企業	製造業	-8.5	-5.8	7.6	—
	非製造業	-5.7	-0.1	0.6	—
	全産業	-6.8	-2.4	3.3	—
中小企業	製造業	1.5	1.0	-9.4	—
	非製造業	-1.4	2.6	-13.2	—
	全産業	-0.3	2.0	-11.7	—
全規模合計	製造業	4.1	-2.6	2.4	—
	非製造業	1.9	0.7	-2.0	—
	全産業	2.7	-0.5	-0.4	—
(参考)	全産業（含む金融機関）	3.1	-0.5	-0.1	—
	全産業（含む金融、持株等）	—	—	—	—

生産・営業用設備判断 (「過剰」-「不足」・%ポイント)

		2019年12月調査		2020年3月調査			
		最近	先行き	最近	先行き		変化幅
					変化幅	変化幅	
大企業	製造業	2	1	4	2	2	-2
	非製造業	-3	-3	-2	1	-2	0
	全産業	0	-1	1	1	0	-1
中堅企業	製造業	0	-1	2	2	2	0
	非製造業	-4	-5	-3	1	-3	0
	全産業	-2	-3	-1	1	-2	-1
中小企業	製造業	1	-1	3	2	3	0
	非製造業	-6	-8	-5	1	-5	0
	全産業	-4	-5	-2	2	-2	0
全規模合計	製造業	1	-1	3	2	3	0
	非製造業	-5	-6	-4	1	-4	0
	全産業	-3	-4	-1	2	-1	0

ソフトウェア・研究開発を含む設備投資額（除く土地投資額） (前年度比・%)

		2019年度		2020年度	
		(計画)	修正率	(計画)	修正率
大企業	製造業	5.4	-1.6	2.5	—
	非製造業	6.9	0.6	1.1	—
	全産業	6.1	-0.6	1.9	—
中堅企業	製造業	-6.2	-5.8	8.8	—
	非製造業	-0.6	-1.2	3.9	—
	全産業	-3.0	-3.1	5.9	—
中小企業	製造業	-1.3	0.2	-3.6	—
	非製造業	2.9	1.1	-9.9	—
	全産業	1.2	0.7	-7.3	—
全規模合計	製造業	3.4	-1.9	2.5	—
	非製造業	5.1	0.4	-0.2	—
	全産業	4.2	-0.8	1.2	—
(参考)	全産業（含む金融機関）	4.4	-1.0	1.3	—
	全産業（含む金融、持株等）	—	—	—	—

土地投資額 (前年度比・%)

		2019年度		2020年度	
		(計画)	修正率	(計画)	修正率
大企業	製造業	-33.9	6.5	-38.8	—
	非製造業	-18.5	-1.1	-9.8	—
	全産業	-20.3	-0.4	-12.6	—
中堅企業	製造業	-15.9	27.1	-43.9	—
	非製造業	-30.1	1.8	-18.4	—
	全産業	-28.1	5.2	-22.6	—
中小企業	製造業	118.4	5.7	-62.6	—
	非製造業	-24.3	18.0	-37.2	—
	全産業	-3.5	13.6	-45.6	—
全規模合計	製造業	7.1	9.1	-51.5	—
	非製造業	-22.0	2.8	-16.8	—
	全産業	-18.3	3.8	-22.5	—
(参考)	全産業（含む金融機関）	-15.3	7.8	-21.7	—
	全産業（含む金融、持株等）	—	—	—	—

ソフトウェア投資額 (前年度比・%)

		2019年度		2020年度	
		(計画)	修正率	(計画)	修正率
大企業	製造業	14.8	2.9	0.6	—
	非製造業	4.4	0.2	1.1	—
	全産業	7.8	1.1	0.9	—
中堅企業	製造業	10.4	-8.7	20.7	—
	非製造業	12.6	-6.3	13.0	—
	全産業	12.3	-6.7	14.2	—
中小企業	製造業	41.6	-3.2	-5.0	—
	非製造業	22.5	0.3	-0.4	—
	全産業	27.7	-0.8	-1.8	—
全規模合計	製造業	16.2	1.5	1.6	—
	非製造業	7.1	-1.0	3.0	—
	全産業	9.8	-0.2	2.6	—
(参考)	全産業（含む金融機関）	9.6	-1.0	1.4	—
	全産業（含む金融、持株等）	—	—	—	—

研究開発投資額 (前年度比・%)

		2019年度		2020年度	
		(計画)	修正率	(計画)	修正率
大企業	製造業	1.6	-1.0	0.7	—
	非製造業	4.2	0.8	-0.4	—
	全産業	1.8	-0.8	0.6	—
中堅企業	製造業	2.3	-0.8	4.1	—
	非製造業	-0.2	-4.3	6.8	—
	全産業	1.8	-1.4	4.5	—
中小企業	製造業	2.1	-2.1	7.2	—
	非製造業	4.8	-1.2	6.8	—
	全産業	2.4	-2.0	7.2	—
全規模合計	製造業	1.6	-1.0	1.0	—
	非製造業	3.9	0.3	0.5	—
	全産業	1.8	-0.9	0.9	—
(参考)	全産業（含む金融機関）	1.8	-0.9	0.9	—
	全産業（含む金融、持株等）	—	—	—	—

(注) 1. 設備投資額（含む土地投資額）については、ソフトウェア投資額、研究開発投資額は含まない。  
2. 「金融、持株等」は金融機関と持株会社等。

5. 雇用

雇用人員判断

(「過剰」-「不足」・%ポイント)

		2019年12月調査		2020年3月調査			
		最近	先行き	最近	先行き		変化幅
					変化幅	変化幅	
大企業	製造業	-11	-11	-11	0	-11	0
	非製造業	-31	-30	-30	1	-27	3
	全産業	-21	-21	-20	1	-18	2
中堅企業	製造業	-17	-19	-15	2	-15	0
	非製造業	-40	-42	-37	3	-39	-2
	全産業	-31	-34	-28	3	-29	-1
中小企業	製造業	-20	-23	-16	4	-15	1
	非製造業	-42	-47	-39	3	-43	-4
	全産業	-34	-38	-31	3	-32	-1
全規模合計	製造業	-17	-19	-15	2	-14	1
	非製造業	-40	-43	-37	3	-39	-2
	全産業	-31	-33	-28	3	-29	-1

新卒採用計画 (全産業) <6、12月調査のみ>

(前年度比・%)

	2019年度		2020年度		2021年度	
		修正率	(計画)	修正率	(計画)	修正率
大企業	—	—	—	—	—	—
中堅企業	—	—	—	—	—	—
中小企業	—	—	—	—	—	—
全規模合計	—	—	—	—	—	—
全規模合計、金融機関	—	—	—	—	—	—
うち 製造業	—	—	—	—	—	—
非製造業	—	—	—	—	—	—
金融機関	—	—	—	—	—	—

6. 企業金融

資金繰り判断(全産業)

(「楽である」-「苦しい」・%ポイント)

	2019年12月調査		2020年3月調査	
	最近	先行き	最近	変化幅
大企業	21		18	-3
中堅企業	22		19	-3
中小企業	11		8	-3
全規模合計	16		13	-3
製造業	13		11	-2
非製造業	18		15	-3

金融機関の貸出態度判断(全産業)

(「緩い」-「厳しい」・%ポイント)

	2019年12月調査		2020年3月調査	
	最近	先行き	最近	変化幅
大企業	23		22	-1
中堅企業	27		23	-4
中小企業	19		18	-1
全規模合計	23		20	-3
製造業	21		18	-3
非製造業	23		22	-1

借入金利水準判断(全産業)

(「上昇」-「低下」・%ポイント)

	2019年12月調査		2020年3月調査			
	最近	先行き	最近	先行き		変化幅
				変化幅	変化幅	
大企業	-1	2	-1	0	1	2
中堅企業	-1	3	0	1	2	2
中小企業	-1	3	-1	0	2	3
全規模合計	-1	3	-1	0	2	3
製造業	0	4	0	0	2	2
非製造業	-1	2	-1	0	1	2

CPの発行環境判断(全産業) <発行企業ベース>

(「楽である」-「厳しい」・%ポイント)

	2019年12月調査		2020年3月調査	
	最近	先行き	最近	変化幅
大企業	32		30	-2

7. 企業の物価見通し

(参考) 見通しの平均

(%、%ポイント)

				販売価格の見通し (現状の水準と比較した変化率)		物価全般の見通し (前年比)	
				変化幅		変化幅	
大企業	製造業	1年後	前回	0.0	-0.1	0.5	0.0
			今回	-0.3	-0.3	0.4	-0.1
		3年後	前回	-0.2	-0.1	0.7	0.0
	今回		-0.3	-0.1	0.6	-0.1	
	5年後	前回	-0.3	0.0	0.7	0.0	
		今回	-0.3	0.0	0.7	0.0	
大企業	非製造業	1年後	前回	0.4	0.0	0.6	0.0
			今回	0.1	-0.3	0.3	-0.3
		3年後	前回	0.8	0.0	0.7	0.0
	今回		0.7	-0.1	0.6	-0.1	
	5年後	前回	1.0	0.0	0.7	0.0	
		今回	1.0	0.0	0.6	-0.1	
中小企業	製造業	1年後	前回	0.5	-0.1	0.9	-0.1
			今回	0.2	-0.3	0.6	-0.3
		3年後	前回	1.2	0.1	1.0	-0.1
	今回		1.1	-0.1	0.9	-0.1	
	5年後	前回	1.5	0.0	1.2	0.0	
		今回	1.6	0.1	1.1	-0.1	
中小企業	非製造業	1年後	前回	0.9	-0.1	1.0	-0.1
			今回	0.5	-0.4	0.7	-0.3
		3年後	前回	1.6	0.1	1.1	0.0
	今回		1.3	-0.3	0.9	-0.2	
	5年後	前回	2.1	0.1	1.2	0.0	
		今回	1.9	-0.2	1.1	-0.1	
全規模合計	全産業	1年後	前回	0.6	0.0	0.8	-0.1
			今回	0.2	-0.4	0.5	-0.3
		3年後	前回	1.0	0.0	1.0	0.0
	今回		0.9	-0.1	0.8	-0.2	
	5年後	前回	1.4	0.1	1.1	0.0	
		今回	1.4	0.0	1.0	-0.1	

Ⅱ. 金融機関、持株会社等〈持株会社等の計数は2020年6月調査より掲載〉

調査対象企業数

	社数	回答率
金融機関	206社	98.5%
持株会社等	—	—

〈回答期間〉2月25日～3月31日

1. 金融機関の業況判断等

業況判断 (「良い」-「悪い」・%ポイント)

	2019年12月調査		2020年3月調査			
	最近	先行き	最近	先行き		変化幅
			変化幅	最近	変化幅	
銀行業	2	-4	2	0	-8	-10
協同組織金融業	-5	-5	-5	0	-8	-3
金融商品取引業	-21	-3	-14	7	-4	10
保険業	25	20	20	-5	18	-2
貸金業等	19	24	9	-10	4	-5
金融機関計	3	3	3	0	-1	-4

営業用設備判断 (「過剰」-「不足」・%ポイント)

	2019年12月調査		2020年3月調査			
	最近	先行き	最近	先行き		変化幅
			変化幅	最近	変化幅	
銀行業	4	4	4	0	5	1
協同組織金融業	11	5	-5	-16	0	5
金融商品取引業	-7	-7	-7	0	-7	0
保険業	2	2	3	1	3	0
貸金業等	-5	-5	-5	0	0	5
金融機関計	2	2	-1	-3	1	2

雇用人員判断 (「過剰」-「不足」・%ポイント)

	2019年12月調査		2020年3月調査			
	最近	先行き	最近	先行き		変化幅
			変化幅	最近	変化幅	
銀行業	-5	-7	-3	2	-4	-1
協同組織金融業	-26	-32	-27	-1	-18	9
金融商品取引業	-14	-17	-14	0	-11	3
保険業	-10	-7	-15	-5	-15	0
貸金業等	-14	-19	-14	0	-14	0
金融機関計	-13	-15	-12	1	-11	1

2. 金融機関、持株会社等の設備投資計画

設備投資額 (含む土地投資額) (前年度比・%)

	2019年度		2020年度	
	(計画)	修正率	(計画)	修正率
金融機関計	16.3	1.8	11.1	—
銀行業	28.2	9.4	8.8	—
協同組織金融業	-3.1	7.7	8.9	—
金融商品取引業	41.3	2.5	-16.8	—
保険業	11.4	-4.3	22.8	—
貸金業等	9.3	-9.5	-3.9	—
持株会社等	—	—	—	—

ソフトウェア・研究開発を含む設備投資額 (除く土地投資額) (前年度比・%)

	2019年度		2020年度	
	(計画)	修正率	(計画)	修正率
金融機関計	9.3	-4.7	4.9	—
銀行業	9.4	-7.4	13.0	—
協同組織金融業	-4.7	-0.8	10.4	—
金融商品取引業	1.1	0.8	-1.8	—
保険業	14.4	-3.1	-2.3	—
貸金業等	6.4	-5.2	2.6	—
持株会社等	—	—	—	—

ソフトウェア投資額 (前年度比・%)

	2019年度		2020年度	
	(計画)	修正率	(計画)	修正率
金融機関計	9.0	-2.6	-1.3	—
銀行業	15.9	-1.8	-2.8	—
協同組織金融業	-18.4	-21.3	5.1	—
金融商品取引業	-6.4	0.4	2.0	—
保険業	9.8	-2.5	-3.5	—
貸金業等	4.7	-2.4	6.7	—
持株会社等	—	—	—	—

土地投資額 (前年度比・%)

	2019年度		2020年度	
	(計画)	修正率	(計画)	修正率
金融機関計	60.6	116.1	-11.2	—
銀行業	1205.5	1813.7	-87.3	—
協同組織金融業	-39.4	-6.4	-39.1	—
金融商品取引業	-100.0	-100.0	NA	—
保険業	-24.9	-2.4	107.8	—
貸金業等	NA	NA	NA	—
持株会社等	—	—	—	—

研究開発投資額 (前年度比・%)

	2019年度		2020年度	
	(計画)	修正率	(計画)	修正率
金融機関計	5.4	10.9	-0.2	—
銀行業	NA	NA	NA	—
協同組織金融業	NA	NA	NA	—
金融商品取引業	3.1	3.1	-51.5	—
保険業	9.2	11.0	0.0	—
貸金業等	-26.7	9.8	0.0	—
持株会社等	—	—	—	—

(注) 金融機関の回答率 = 業況判断の有効回答社数 / 調査対象企業数 × 100

持株会社等の回答率 = 設備投資額の有効回答社数 / 調査対象企業数 × 100



Ⅲ. 海外での事業活動<計数は2020年6月調査より掲載>

調査対象企業数

	社数	回答率
製造業	—	—
うち 素材業種	—	—
加工業種	—	—
非製造業	—	—
全産業	—	—

< 回答期間 >

1. 売上・収益計画

連結売上高		(前年度比・%)	
		2019年度 (計画)	2020年度 (計画)
海外売上高	製造業	—	—
	うち 素材業種	—	—
	加工業種	—	—
	非製造業	—	—
	全産業	—	—
国内売上高	製造業	—	—
	うち 素材業種	—	—
	加工業種	—	—
	非製造業	—	—
	全産業	—	—
連結売上高計	製造業	—	—
	うち 素材業種	—	—
	加工業種	—	—
	非製造業	—	—
	全産業	—	—
海外売上高比率	製造業	—	—
	うち 素材業種	—	—
	加工業種	—	—
	非製造業	—	—
	全産業	—	—

連結経常利益		(前年度比・%)	
		2019年度 (計画)	2020年度 (計画)
	製造業	—	—
	うち 素材業種	—	—
	加工業種	—	—
	非製造業	—	—
	全産業	—	—

(参考) 事業計画の前提となっている想定為替レート(全産業)

		2019年度	2020年度
米ドル円 (円/ドル)	2019年12月調査	—	—
	2020年3月調査	—	—
ユーロ円 (円/ユーロ)	2019年12月調査	—	—
	2020年3月調査	—	—

2. 設備投資計画

連結設備投資額		(前年度比・%)	
		2019年度 (計画)	2020年度 (計画)
海外での 設備投資額	製造業	—	—
	うち 素材業種	—	—
	加工業種	—	—
	非製造業	—	—
	全産業	—	—
国内での 設備投資額	製造業	—	—
	うち 素材業種	—	—
	加工業種	—	—
	非製造業	—	—
	全産業	—	—
連結設備投資額計	製造業	—	—
	うち 素材業種	—	—
	加工業種	—	—
	非製造業	—	—
	全産業	—	—
海外での 設備投資比率	製造業	—	—
	うち 素材業種	—	—
	加工業種	—	—
	非製造業	—	—
	全産業	—	—

(注) 1. 調査対象企業数XX社には、「Ⅰ. 全国企業」の対象企業と重複するYY社、および「Ⅱ. 金融機関、持株会社等」の持株会社等の対象企業と重複するZZ社を含む。

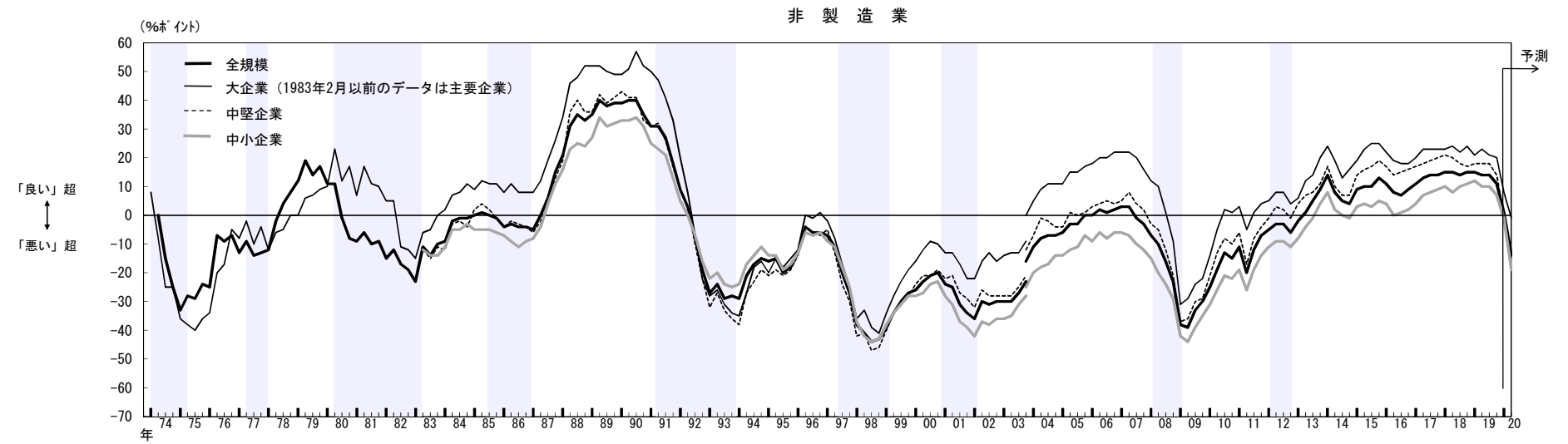
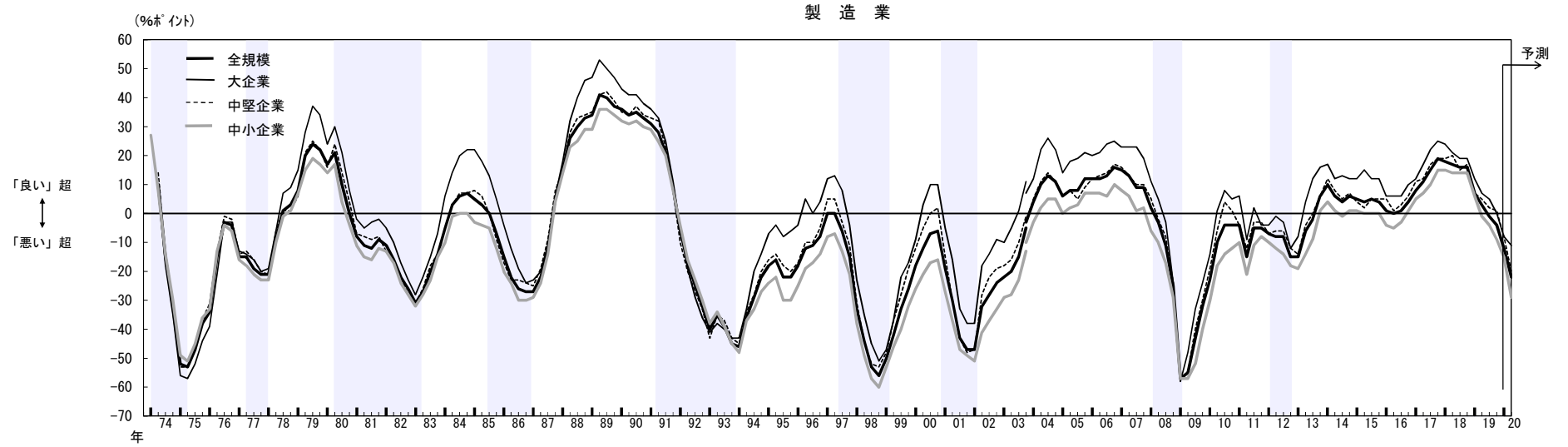
2. 回答率 = 連結売上高の有効回答社数 / 調査対象企業数 × 100

(参考)

(注) 1. シャドローは、景気後退期（内閣府調べ）。

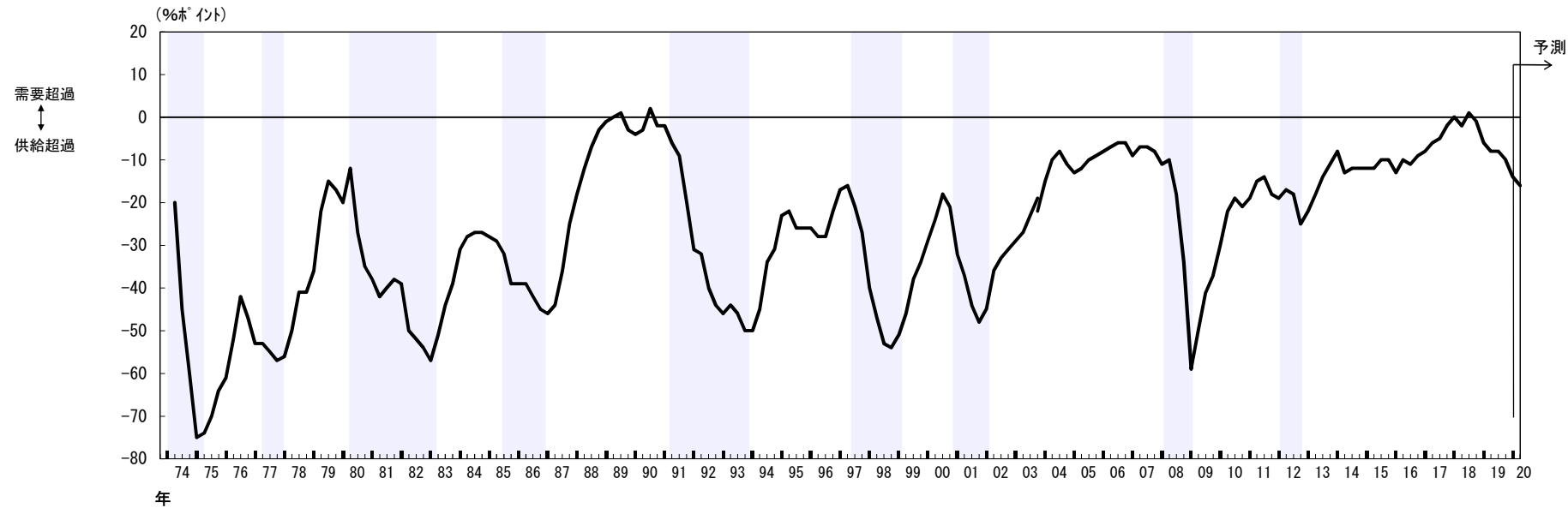
2. 2004年3月調査より調査対象企業等の見直しを行なったことから、2003年12月調査以前と2004年3月調査以降の計数は連続しない(2003年12月調査については、新ベースによる再集計結果を併記)。以下同じ。

▽業況判断の推移

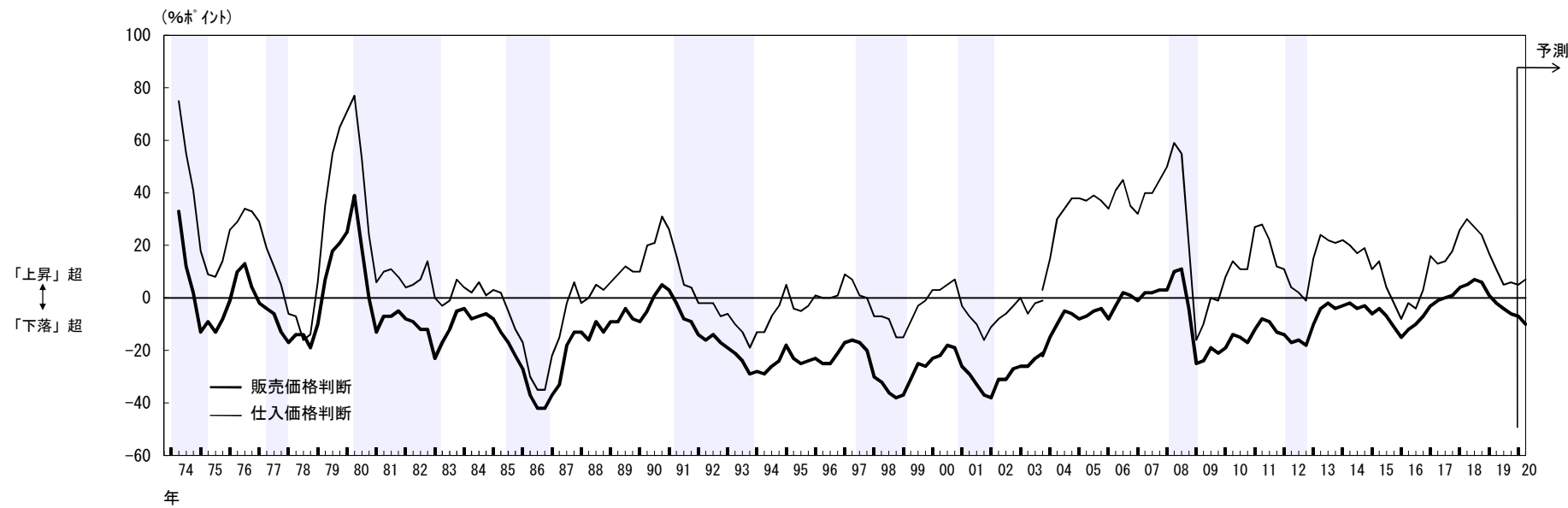


▽需給・価格判断（大企業・製造業）の推移

国内での製商品・サービス需給判断

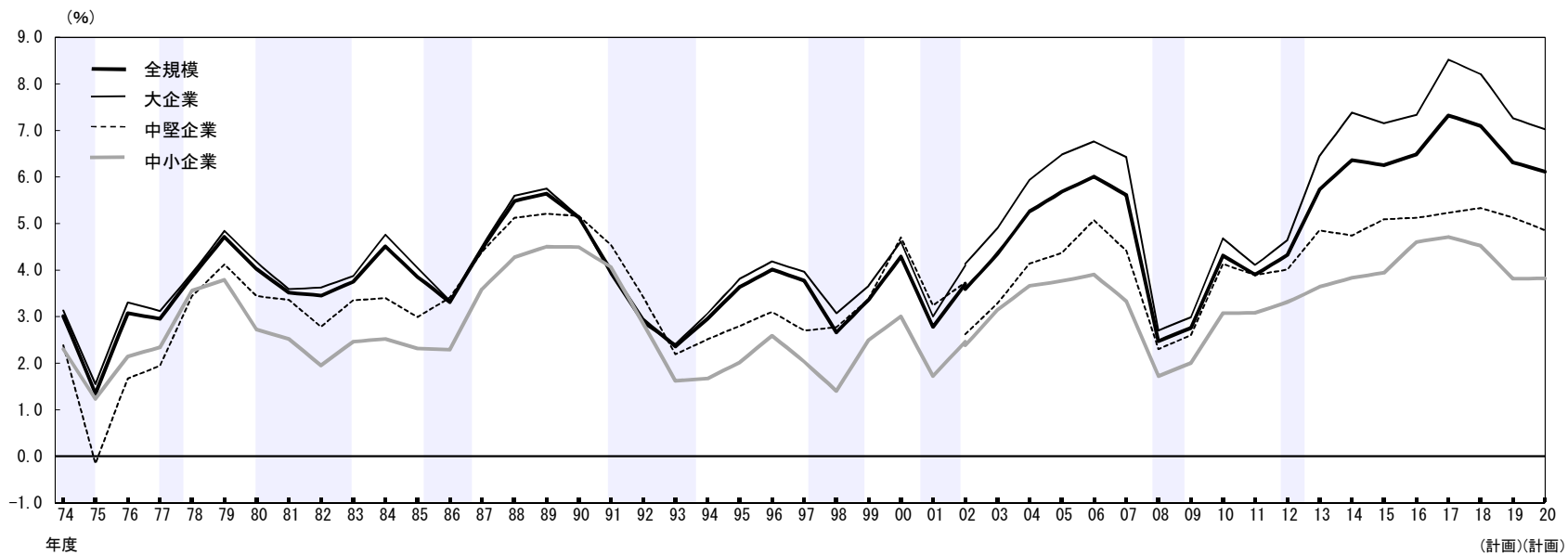


価格判断

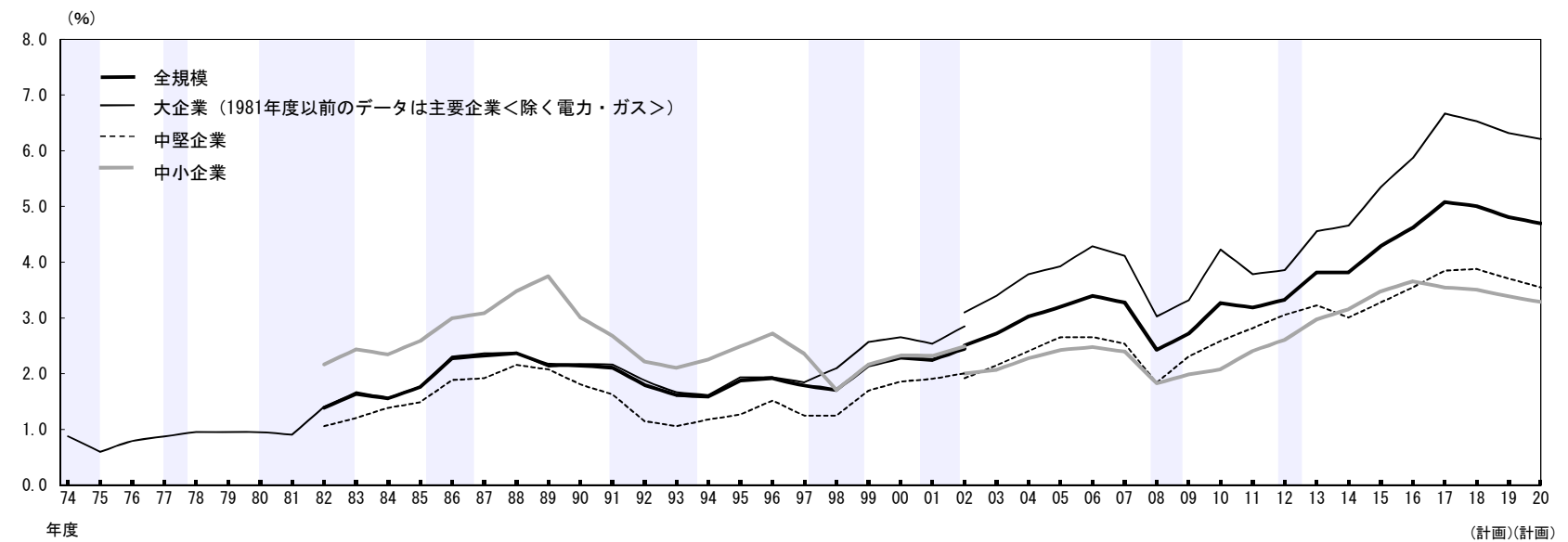


▽売上高経常利益率の推移

製造業



非製造業

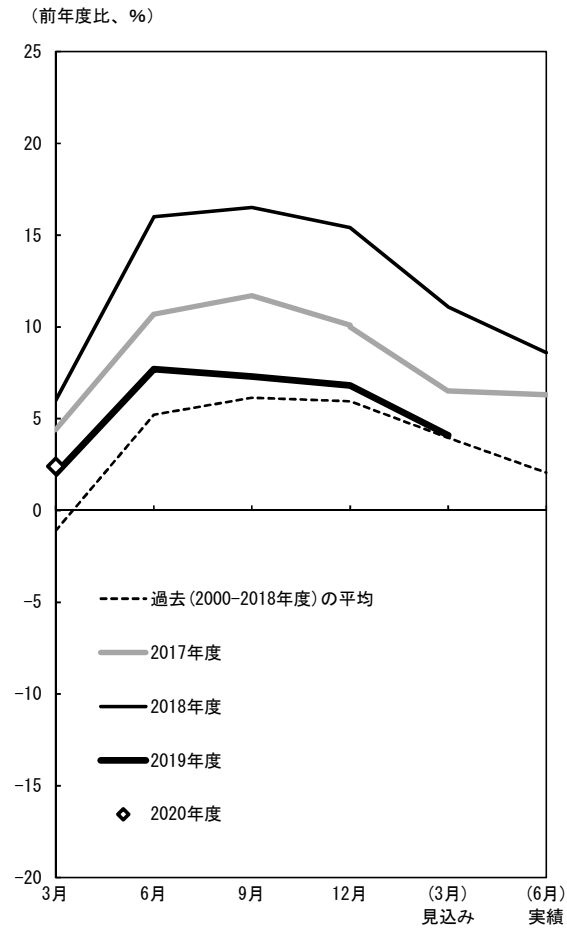


# ▽設備投資額(含む土地投資額)の足取り

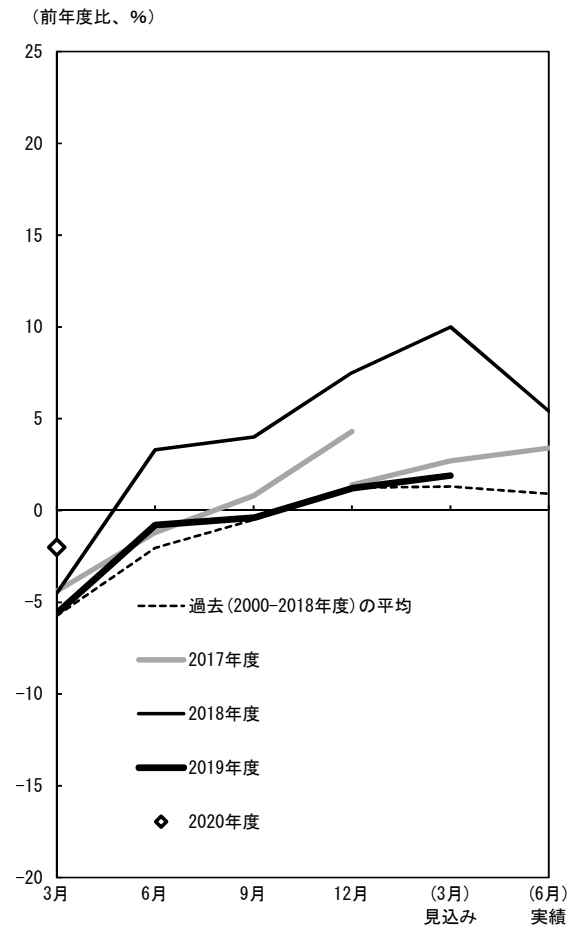
- (注) 1. 横軸に初回調査(3月調査)から実績が確定する翌年6月調査までの6調査回を取り、毎年度の設備投資計画について、調査回毎の前年比の足取り(修正パターン)をグラフで示したものを。
- 2. 2017年12月調査には、調査対象企業の見直しによる不連続が生じている。
- 3. ソフトウェア投資額、研究開発投資額は含まない。

## (1) 全規模

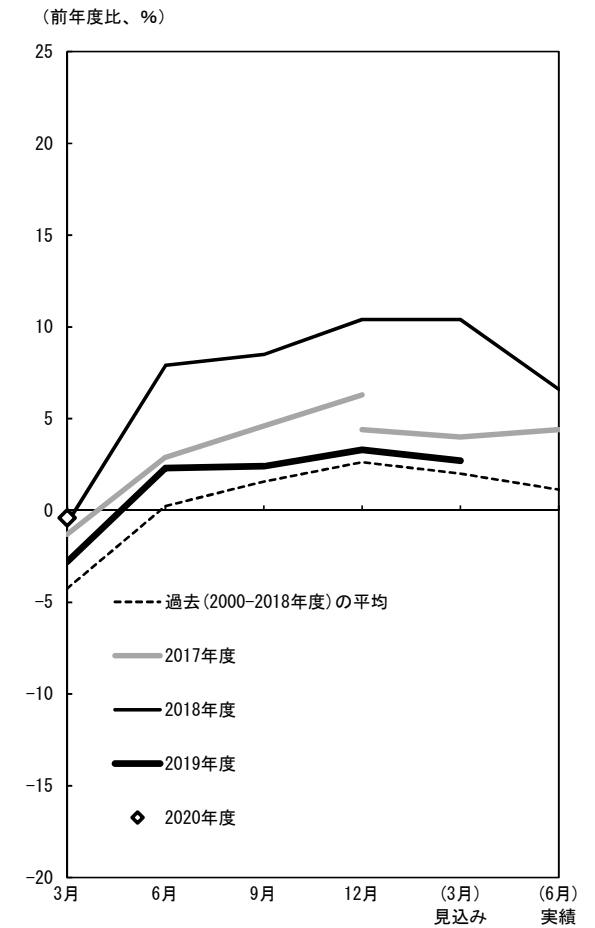
製造業



非製造業

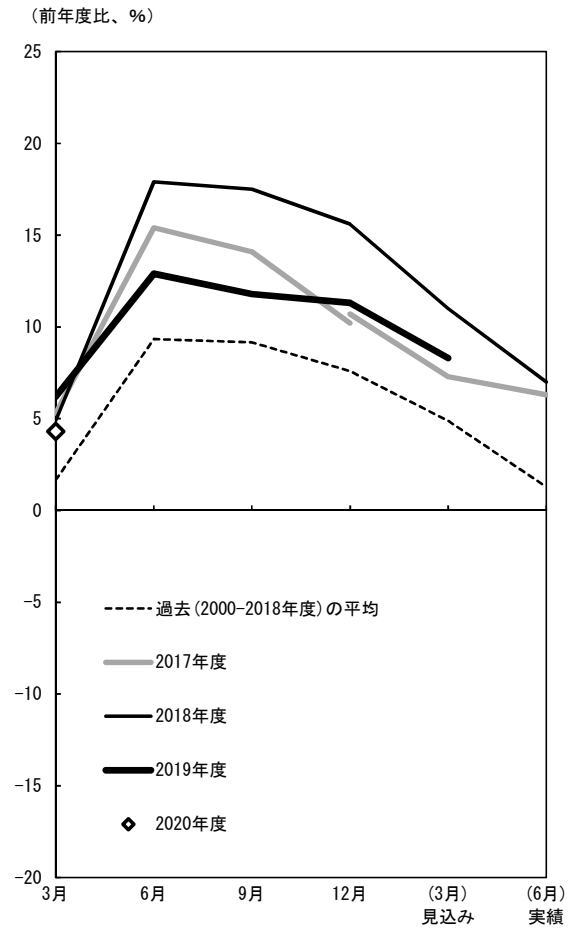


全産業

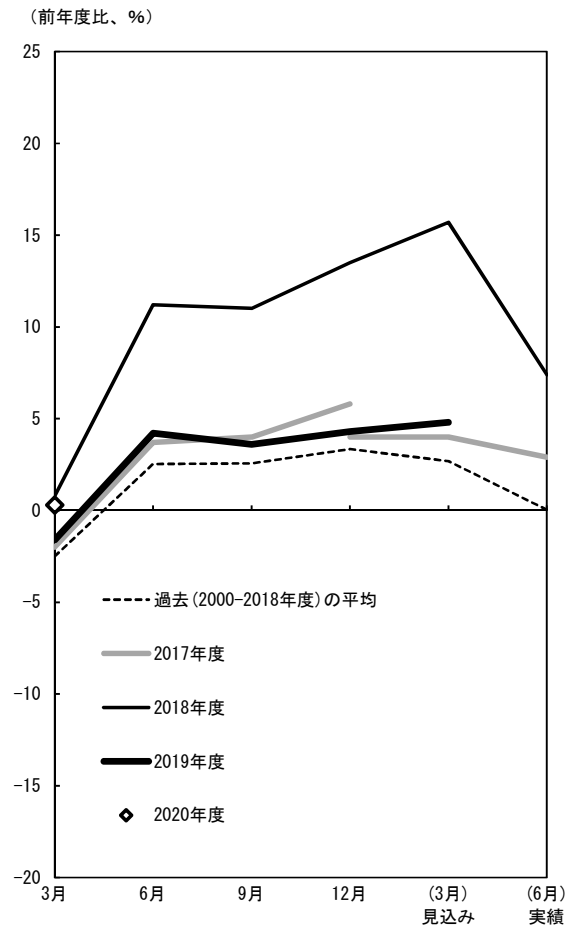


(2) 大企業

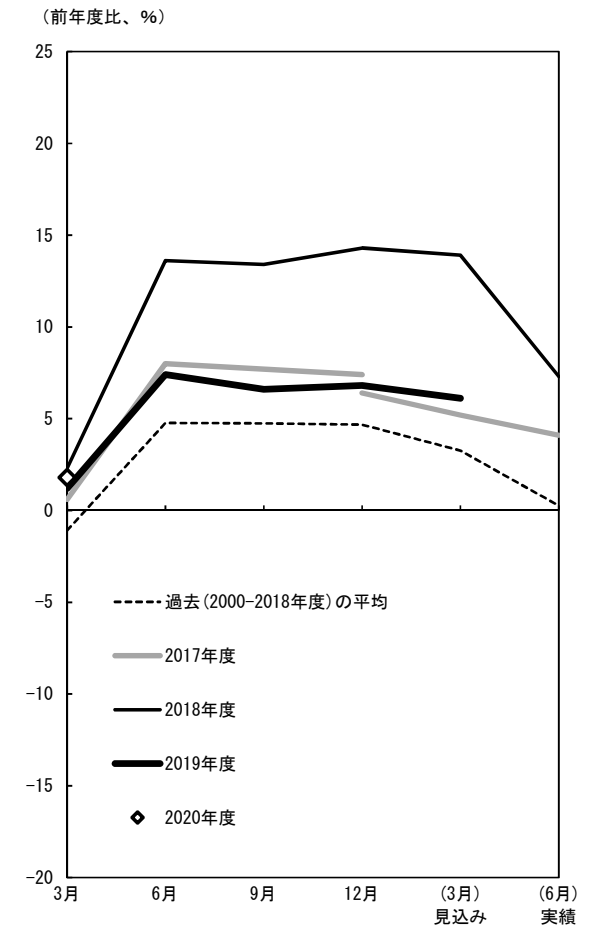
製造業



非製造業

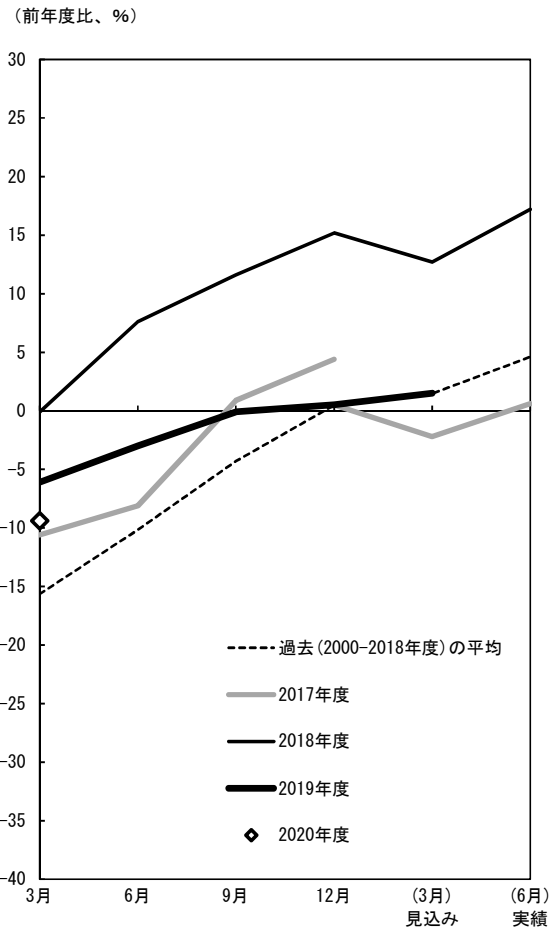


全産業

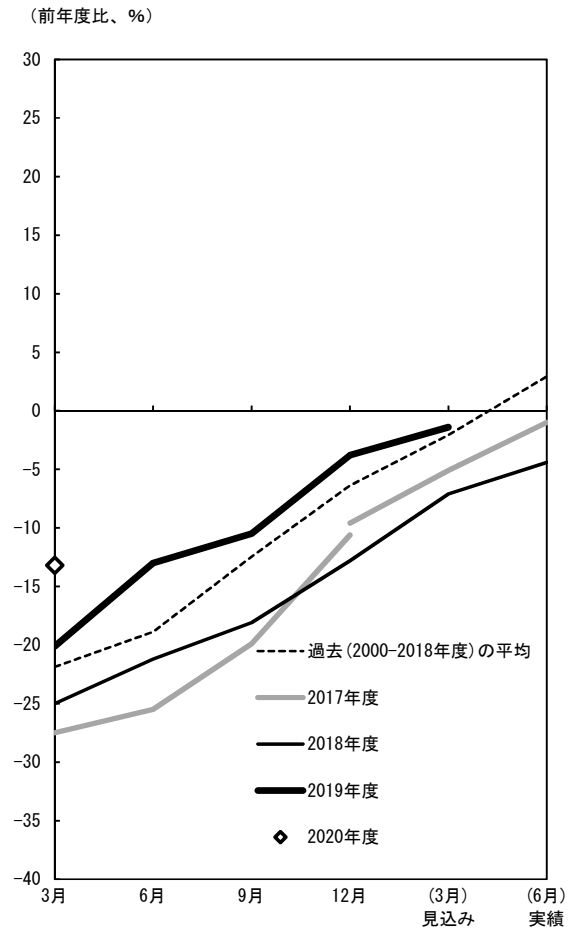


(3) 中小企業

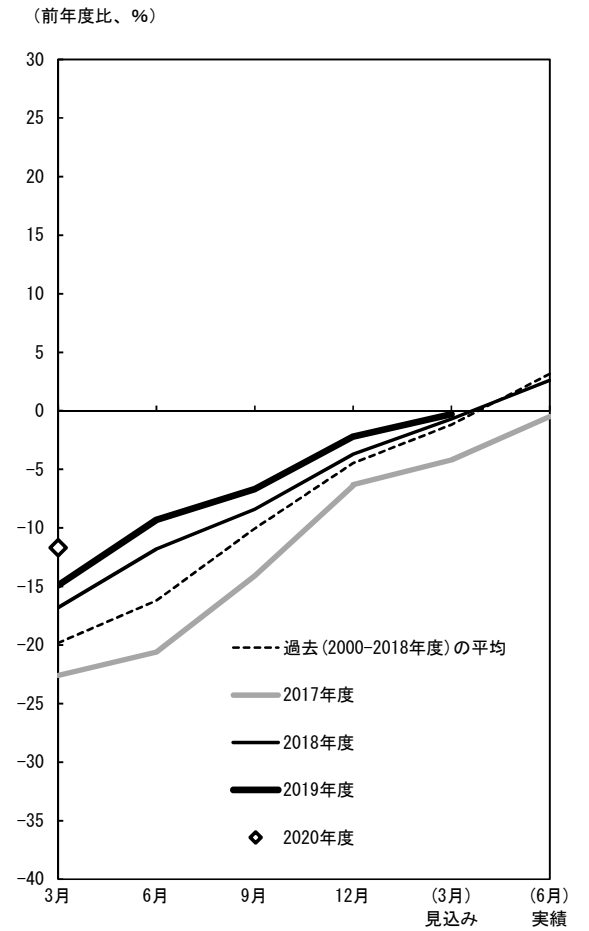
製造業



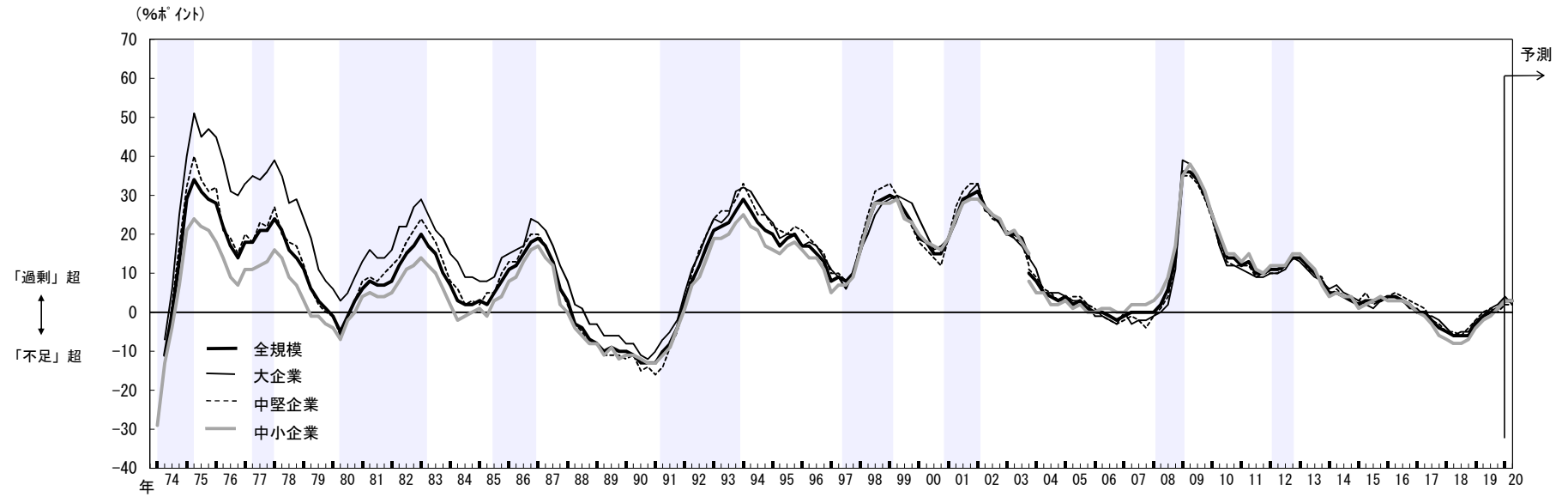
非製造業



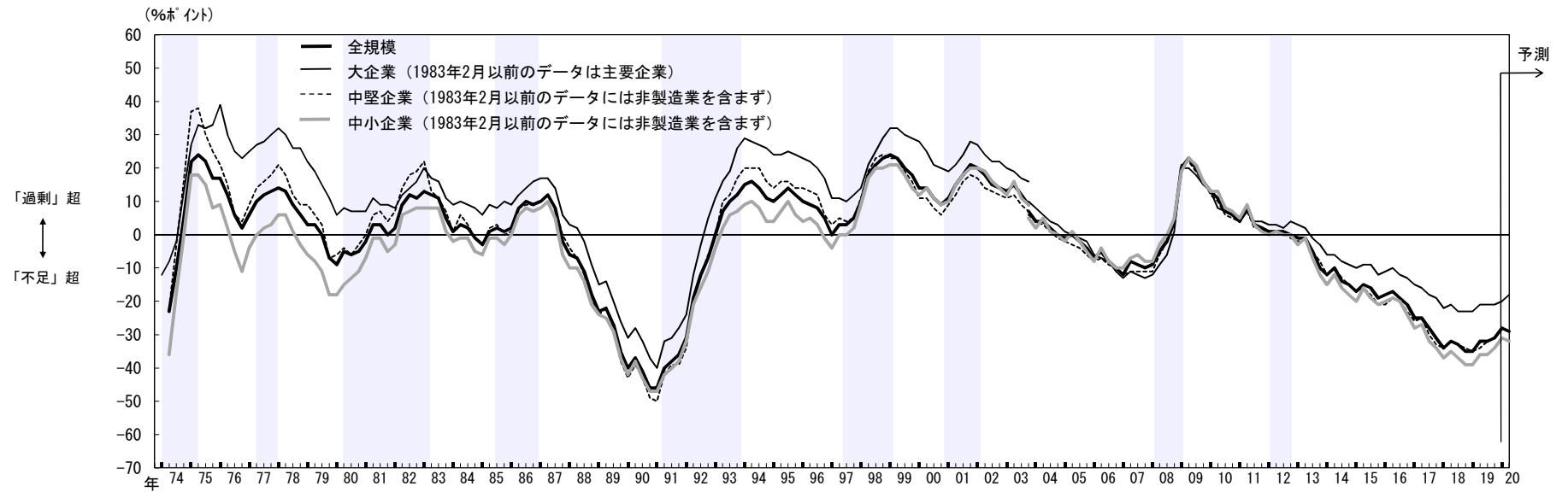
全産業



▽生産・営業用設備判断（製造業）の推移



▽雇用人員判断（全産業）の推移





▽企業金融関連判断（全産業）の推移

