

短 観 (概要) — 2020年9月 —

第186回 全国企業短期経済観測調査

本件の対外公表は
10月1日(木) 8時50分

2020年10月1日
日本銀行調査統計局

I. 全国企業

調査対象企業数

	製造業	非製造業	合計	回答率
全国企業	3,944社	5,593社	9,537社	99.3%
うち大企業	995社	897社	1,892社	98.7%
中堅企業	1,026社	1,652社	2,678社	99.3%
中小企業	1,923社	3,044社	4,967社	99.5%

< 回答期間 > 8月27日 ~ 9月30日

(参考) 事業計画の前提となっている想定為替レート (全規模・全産業)

		2019年度		2020年度	
		上期	下期	上期	下期
米ドル円 (円/ドル)	2020年6月調査	108.73	108.88	108.59	107.87
	2020年9月調査	—	—	—	107.34
ユーロ円 (円/ユーロ)	2020年6月調査	121.65	122.17	121.13	119.74
	2020年9月調査	—	—	—	120.42

1. 業況判断

(「良い」-「悪い」・%ポイント)

	大 企 業						中 堅 企 業						中 小 企 業					
	2020年6月調査		2020年9月調査				2020年6月調査		2020年9月調査				2020年6月調査		2020年9月調査			
	最近	先行き	最近	変化幅	先行き	変化幅	最近	先行き	最近	変化幅	先行き	変化幅	最近	先行き	最近	変化幅	先行き	変化幅
製造業	-34	-27	-27	7	-17	10	-36	-41	-34	2	-30	4	-45	-47	-44	1	-38	6
繊維	-38	-27	-33	5	-30	3	-56	-69	-63	-7	-56	7	-72	-73	-64	8	-67	-3
木材・木製品	-53	-47	-59	-6	-65	-6	-33	-52	-25	8	-28	-3	-39	-57	-38	1	-42	-4
紙・パルプ	-33	-12	-26	7	-15	11	-44	-47	-40	4	-26	14	-50	-64	-45	5	-40	5
化学	-19	-17	-19	0	-13	6	-4	-17	-9	-5	-8	1	-28	-36	-29	-1	-30	-1
石油・石炭製品	-32	-6	-13	19	-6	7	-15	-53	-42	-27	-37	5	-17	-17	-17	0	-21	-4
窯業・土石製品	-8	-17	-21	-13	-19	2	-31	-31	-29	2	-24	5	-21	-21	-23	-2	-14	9
鉄鋼	-58	-57	-55	3	-25	30	-60	-70	-67	-7	-53	14	-64	-64	-68	-4	-51	17
非鉄金属	-39	-36	-36	3	-15	21	-47	-60	-53	-6	-36	17	-70	-60	-65	5	-46	19
食料品	-8	-9	-2	6	-7	-5	-20	-21	-11	9	-18	-7	-43	-30	-36	7	-26	10
金属製品	-25	-28	-28	-3	-22	6	-34	-44	-28	6	-29	-1	-44	-53	-47	-3	-37	10
はん用機械	-26	-28	-16	10	-16	0	-30	-29	-24	6	-36	-12	-25	-48	-24	1	-34	-10
生産用機械	-37	-29	-43	-6	-18	25	-34	-47	-36	-2	-42	-6	-53	-59	-54	-1	-51	3
業務用機械	-29	-16	-18	11	-6	12	-17	-27	-30	-13	-15	15	-40	-37	-39	1	-33	6
電気機械	-28	-18	-15	13	-9	6	-33	-38	-32	1	-31	1	-31	-45	-39	-8	-36	3
造船・重機等	-46	-54	-34	12	-41	-7	-15	-28	-18	-3	-20	-2	-24	-38	-31	-7	-36	-5
自動車	-72	-51	-61	11	-28	33	-77	-57	-50	27	-29	21	-79	-52	-54	25	-22	32
素材業種	-29	-26	-29	0	-20	9	-36	-48	-40	-4	-32	8	-47	-51	-46	1	-41	5
加工業種	-35	-28	-27	8	-17	10	-36	-38	-31	5	-29	2	-43	-46	-42	1	-36	6
非製造業	-17	-14	-12	5	-11	1	-27	-29	-23	4	-25	-2	-26	-33	-22	4	-27	-5
建設	15	5	21	6	7	-14	13	-13	15	2	-8	-23	5	-13	5	0	-10	-15
不動産	-12	-2	-11	1	3	14	-20	-21	-9	11	-17	-8	-12	-22	-7	5	-15	-8
物品賃貸	7	-3	-10	-17	-6	4	-10	-9	-16	-6	-16	0	-29	-31	-27	2	-26	1
卸売	-27	-24	-24	3	-12	12	-32	-37	-32	0	-32	0	-38	-47	-35	3	-40	-5
小売	2	-5	18	16	0	-18	-25	-27	-9	16	-15	-6	-38	-41	-21	17	-28	-7
運輸・郵便	-43	-23	-38	5	-24	14	-48	-40	-44	4	-43	1	-38	-38	-41	-3	-39	2
通信	8	8	21	13	14	-7	21	10	15	-6	10	-5	-3	9	15	18	20	5
情報サービス	20	2	22	2	11	-11	15	5	8	-7	-1	-9	5	-17	4	-1	-8	-12
電気・ガス	-22	-7	-13	9	-15	-2	-20	-16	-19	1	-13	6	8	0	7	-1	3	-4
対事業所サービス	8	11	5	-3	13	8	-9	-11	-4	5	-10	-6	-18	-24	-20	-2	-23	-3
対個人サービス	-70	-46	-65	5	-38	27	-64	-52	-58	6	-43	15	-66	-52	-57	9	-44	13
宿泊・飲食サービス	-91	-77	-87	4	-81	6	-94	-80	-82	12	-73	9	-87	-82	-74	13	-71	3
全産業	-26	-21	-21	5	-14	7	-30	-33	-28	2	-27	1	-33	-38	-31	2	-31	0

全 規 模 合 計						
製造業	-39	-40	-37	2	-31	6
非製造業	-25	-28	-21	4	-24	-3
全産業	-31	-34	-28	3	-27	1

(注) 1. 回答率 = 業況判断の有効回答社数 / 調査対象企業数 × 100

2. 「最近」の変化幅は、前回調査の「最近」との対比。「先行き」の変化幅は、今回調査の「最近」との対比。

3. 「造船・重機等」は自動車以外の輸送用機械。

1. 業況判断 (続)

(参考) 業況判断の選択肢別社数構成比

(%、%ポイント)

	2020年6月調査			2020年9月調査					
	最近			最近			先行き		
	大企業	中堅企業	中小企業	大企業	中堅企業	中小企業	大企業	中堅企業	中小企業
製造業	-34	-36	-45	-27	-34	-44	-17	-30	-38
1. 良い	7	9	7	7	9	8	7	6	6
2. さほど良くない	52	46	41	59	48	40	69	58	50
3. 悪い	41	45	52	34	43	52	24	36	44
非製造業	-17	-27	-26	-12	-23	-22	-11	-25	-27
1. 良い	15	12	13	15	13	13	9	8	8
2. さほど良くない	53	49	48	58	51	52	71	59	57
3. 悪い	32	39	39	27	36	35	20	33	35

(参考) 輸出企業の事業計画の前提となっている想定為替レート (大企業・製造業)

	2019年度	2020年度					
		上期	下期				
米ドル円 (円/ドル)	2020年6月調査	108.75	108.93	108.57	107.48	107.51	107.45
	2020年9月調査	—	—	—	107.11	107.20	107.02
ユーロ円 (円/ユーロ)	2020年6月調査	121.94	122.56	121.31	119.57	119.58	119.56
	2020年9月調査	—	—	—	119.67	119.67	119.68

2. 需給・在庫・価格判断

(%ポイント)

		大企業					
		2020年6月調査		2020年9月調査			
		最近	先行き	最近	変化幅	先行き	変化幅
国内での製商品・サービス需給判断 (「需要超過」-「供給超過」)	製造業	-32	-29	-28	4	-23	5
	うち 素材業種	-38	-33	-33	5	-26	7
	加工業種	-29	-26	-25	4	-20	5
	非製造業	-20	-19	-22	-2	-21	1
海外での製商品需給判断 (「需要超過」-「供給超過」)	製造業	-29	-25	-26	3	-19	7
	うち 素材業種	-29	-26	-26	3	-19	7
	加工業種	-29	-24	-26	3	-20	6

製商品在庫水準判断 (「過大」-「不足」)	製造業	25	24	-1		
	うち 素材業種	28	24	-4		
	加工業種	23	23	0		
製商品流通在庫水準判断 (「過大」-「不足」)	製造業	24	23	-1		
	うち 素材業種	27	25	-2		
	加工業種	22	21	-1		

販売価格判断 (「上昇」-「下落」)	製造業	-10	-8	-8	2	-8	0
	うち 素材業種	-15	-10	-10	5	-8	2
	加工業種	-8	-7	-7	1	-9	-2
	非製造業	-5	-5	-4	1	-2	2
仕入価格判断 (「上昇」-「下落」)	製造業	-3	2	2	5	6	4
	うち 素材業種	-13	-3	-1	12	5	6
	加工業種	2	5	2	0	6	4
	非製造業	3	6	3	0	7	4

(%ポイント)

		中小企業					
		2020年6月調査		2020年9月調査			
		最近	先行き	最近	変化幅	先行き	変化幅
国内での製商品・サービス需給判断 (「需要超過」-「供給超過」)	製造業	-45	-46	-43	2	-41	2
	うち 素材業種	-50	-49	-48	2	-45	3
	加工業種	-42	-43	-41	1	-38	3
	非製造業	-29	-32	-28	1	-30	-2
海外での製商品需給判断 (「需要超過」-「供給超過」)	製造業	-42	-40	-39	3	-34	5
	うち 素材業種	-48	-47	-46	2	-39	7
	加工業種	-37	-37	-34	3	-30	4

製商品在庫水準判断 (「過大」-「不足」)	製造業	28	25	-3		
	うち 素材業種	32	30	-2		
	加工業種	25	21	-4		
製商品流通在庫水準判断 (「過大」-「不足」)	製造業	33	31	-2		
	うち 素材業種	38	37	-1		
	加工業種	29	25	-4		

販売価格判断 (「上昇」-「下落」)	製造業	-8	-11	-8	0	-9	-1
	うち 素材業種	-8	-8	-6	2	-6	0
	加工業種	-9	-13	-9	0	-11	-2
	非製造業	-8	-9	-7	1	-7	0
仕入価格判断 (「上昇」-「下落」)	製造業	12	17	14	2	20	6
	うち 素材業種	7	15	12	5	17	5
	加工業種	14	19	14	0	21	7
	非製造業	9	15	12	3	15	3

3. 売上・収益計画

売上高

(前年度比・%)

		2019年度		2020年度	
			修正率	(計画)	修正率
大企業	製造業	-3.2	—	-6.7	-4.1
	国内	-1.9	—	-6.3	-4.5
	輸出	-5.9	—	-7.5	-3.4
	非製造業	-2.5	—	-3.9	-2.5
	全産業	-2.8	—	-5.0	-3.2
中堅企業	製造業	-1.2	—	-7.8	-3.3
	非製造業	1.9	—	-6.9	-3.2
	全産業	1.1	—	-7.2	-3.2
中小企業	製造業	-2.7	—	-9.8	-2.1
	非製造業	0.3	—	-9.1	-1.7
	全産業	-0.4	—	-9.3	-1.8
全規模合計	製造業	-2.8	—	-7.4	-3.7
	非製造業	-0.6	—	-6.2	-2.4
	全産業	-1.4	—	-6.6	-2.8

(前年同期比・%)

		2019/上期		2019/下期		2020/上期		2020/下期	
			修正率		修正率	(計画)	修正率	(計画)	修正率
大企業	製造業	-1.1	—	-5.1	—	-11.2	-5.8	-2.3	-2.6
	国内	-0.1	—	-3.5	—	-10.3	-6.4	-2.4	-2.7
	輸出	-3.3	—	-8.4	—	-13.0	-4.5	-1.9	-2.4
	非製造業	-0.3	—	-4.6	—	-6.7	-3.6	-1.1	-1.4
	全産業	-0.7	—	-4.8	—	-8.6	-4.5	-1.6	-1.9
中堅企業	製造業	1.2	—	-3.3	—	-11.4	-3.8	-4.2	-2.9
	非製造業	4.7	—	-0.6	—	-9.9	-3.8	-4.1	-2.6
	全産業	3.8	—	-1.3	—	-10.3	-3.8	-4.2	-2.7
中小企業	製造業	-0.9	—	-4.3	—	-13.2	-2.6	-6.4	-1.7
	非製造業	2.4	—	-1.6	—	-12.6	-2.6	-5.8	-0.9
	全産業	1.6	—	-2.2	—	-12.7	-2.6	-6.0	-1.1
全規模合計	製造業	-0.7	—	-4.7	—	-11.6	-4.9	-3.3	-2.5
	非製造業	1.6	—	-2.8	—	-9.2	-3.4	-3.3	-1.6
	全産業	0.8	—	-3.4	—	-10.0	-3.9	-3.3	-1.9

経常利益

(前年度比・%)

		2019年度		2020年度	
			修正率	(計画)	修正率
大企業	製造業	-17.5	—	-27.6	-12.1
	うち素材業種	-14.2	—	-13.1	-6.0
	加工業種	-18.9	—	-34.0	-15.3
	非製造業	-7.8	—	-15.3	-10.1
	全産業	-12.4	—	-20.8	-10.9
中堅企業	製造業	-3.1	—	-36.4	-12.2
	非製造業	-2.8	—	-41.1	-14.2
	全産業	-2.9	—	-39.7	-13.5
中小企業	製造業	-18.1	—	-47.5	-7.4
	非製造業	0.7	—	-45.4	-7.1
	全産業	-4.6	—	-45.9	-7.2
全規模合計	製造業	-15.9	—	-31.0	-11.7
	非製造業	-5.1	—	-26.8	-10.2
	全産業	-9.6	—	-28.5	-10.8

(前年同期比・%)

		2019/上期		2019/下期		2020/上期		2020/下期	
			修正率		修正率	(計画)	修正率	(計画)	修正率
大企業	製造業	-15.9	—	-19.7	—	-39.2	-17.8	-11.1	-5.7
	うち素材業種	-15.8	—	-11.8	—	-20.9	-7.0	-2.0	-4.8
	加工業種	-15.9	—	-22.7	—	-47.3	-23.7	-15.2	-6.2
	非製造業	-1.9	—	-14.7	—	-23.2	-12.1	-4.7	-7.8
	全産業	-8.8	—	-16.9	—	-30.5	-14.5	-7.5	-7.0
中堅企業	製造業	-2.3	—	-3.9	—	-43.2	-7.1	-30.0	-15.8
	非製造業	11.6	—	-14.1	—	-58.6	-13.3	-23.4	-14.7
	全産業	6.9	—	-11.1	—	-53.8	-11.1	-25.5	-15.0
中小企業	製造業	-11.9	—	-24.4	—	-65.0	-9.8	-26.9	-6.0
	非製造業	7.2	—	-4.7	—	-59.0	-3.2	-32.7	-9.2
	全産業	1.4	—	-9.9	—	-60.6	-4.8	-31.4	-8.5
全規模合計	製造業	-14.1	—	-18.2	—	-42.4	-16.2	-16.0	-7.2
	非製造業	2.0	—	-12.3	—	-36.5	-11.2	-15.5	-9.4
	全産業	-5.1	—	-14.6	—	-38.9	-13.2	-15.7	-8.6

(注) 修正率・幅は、前回調査との対比。

3. 売上・収益計画（続）

売上高経常利益率

(%・%ポイント)

		2019年度		2020年度	
			修正幅	(計画)	修正幅
大企業	製造業	7.00	—	5.43	-0.49
	非製造業	6.18	—	5.45	-0.46
	全産業	6.52	—	5.44	-0.47
中堅企業	製造業	5.22	—	3.60	-0.36
	非製造業	3.70	—	2.34	-0.30
	全産業	4.08	—	2.65	-0.32
中小企業	製造業	3.80	—	2.21	-0.13
	非製造業	3.53	—	2.12	-0.12
	全産業	3.59	—	2.14	-0.12
全規模合計	製造業	6.14	—	4.57	-0.42
	非製造業	4.78	—	3.73	-0.32
	全産業	5.23	—	4.01	-0.35

(%・%ポイント)

		2019/上期		2019/下期		2020/上期		2020/下期	
			修正幅		修正幅	(計画)	修正幅	(計画)	修正幅
大企業	製造業	8.28	—	5.73	—	5.67	-0.83	5.21	-0.18
	非製造業	7.14	—	5.24	—	5.87	-0.57	5.05	-0.35
	全産業	7.62	—	5.45	—	5.79	-0.68	5.12	-0.27
中堅企業	製造業	5.13	—	5.31	—	3.29	-0.12	3.88	-0.59
	非製造業	3.81	—	3.60	—	1.75	-0.19	2.88	-0.40
	全産業	4.14	—	4.02	—	2.13	-0.18	3.12	-0.45
中小企業	製造業	4.12	—	3.48	—	1.66	-0.13	2.72	-0.12
	非製造業	3.49	—	3.56	—	1.64	-0.01	2.55	-0.23
	全産業	3.64	—	3.54	—	1.64	-0.04	2.58	-0.21
全規模合計	製造業	7.03	—	5.26	—	4.58	-0.61	4.57	-0.23
	非製造業	5.24	—	4.33	—	3.67	-0.32	3.79	-0.32
	全産業	5.84	—	4.64	—	3.96	-0.43	4.05	-0.29

当期純利益

(前年度比・%)

		2019年度		2020年度	
			修正率	(計画)	修正率
大企業	製造業	-29.2	—	-16.3	-13.0
	うち素材業種	-35.7	—	-10.5	-11.6
	加工業種	-26.5	—	-18.5	-13.5
	非製造業	-7.5	—	-14.6	-10.4
	全産業	-18.2	—	-15.3	-11.5
中堅企業	製造業	-8.0	—	-38.3	-14.6
	非製造業	-10.9	—	-45.2	-17.6
	全産業	-9.9	—	-43.0	-16.6
中小企業	製造業	-35.1	—	-53.9	-13.0
	非製造業	-0.7	—	-51.7	-8.2
	全産業	-11.1	—	-52.2	-9.3
全規模合計	製造業	-27.6	—	-23.2	-13.1
	非製造業	-6.7	—	-27.9	-11.1
	全産業	-15.8	—	-26.1	-11.9

(前年同期比・%)

		2019/上期		2019/下期		2020/上期		2020/下期	
			修正率		修正率	(計画)	修正率	(計画)	修正率
大企業	製造業	-13.7	—	-57.4	—	-36.0	-18.6	55.8	-2.9
	うち素材業種	-12.1	—	-82.3	—	-28.8	-14.8	169.6	-1.8
	加工業種	-14.4	—	-47.6	—	-39.3	-20.5	40.7	-3.1
	非製造業	-1.2	—	-16.1	—	-24.3	-12.8	1.0	-7.4
	全産業	-7.7	—	-34.6	—	-30.0	-15.5	17.0	-5.7
中堅企業	製造業	-2.5	—	-14.0	—	-50.4	-7.4	-23.3	-19.7
	非製造業	13.2	—	-30.7	—	-66.3	-16.0	-16.9	-18.5
	全産業	7.7	—	-25.9	—	-61.3	-12.7	-19.1	-18.9
中小企業	製造業	-18.8	—	-52.0	—	-77.4	-19.7	-12.8	-9.6
	非製造業	5.0	—	-6.3	—	-69.4	-3.4	-32.3	-10.5
	全産業	-2.3	—	-19.8	—	-71.5	-7.2	-28.8	-10.3
全規模合計	製造業	-13.1	—	-50.8	—	-41.1	-17.8	27.5	-6.3
	非製造業	2.1	—	-17.0	—	-40.0	-12.3	-10.5	-10.0
	全産業	-5.0	—	-30.2	—	-40.5	-14.7	-0.1	-8.7

4. 設備投資計画等

設備投資額（含む土地投資額） (前年度比・%)

		2019年度		2020年度	
			修正率	(計画)	修正率
大企業	製造業	4.3	—	3.5	-2.8
	非製造業	-2.0	—	0.1	-1.1
	全産業	0.3	—	1.4	-1.8
中堅企業	製造業	-8.8	—	-2.9	-6.6
	非製造業	-1.8	—	-4.5	-3.3
	全産業	-4.5	—	-3.9	-4.5
中小企業	製造業	-1.2	—	-12.0	-1.8
	非製造業	0.5	—	-18.4	2.1
	全産業	-0.2	—	-16.1	0.5
全規模合計	製造業	0.9	—	-0.3	-3.3
	非製造業	-1.5	—	-4.1	-1.0
	全産業	-0.6	—	-2.7	-1.9
(参考)	全産業（含む金融機関）	0.1	—	-2.1	-2.0
	全産業（含む金融、持株等）	-0.2	—	-3.5	-2.9

生産・営業用設備判断 (「過剰」-「不足」・%ポイント)

		2020年6月調査		2020年9月調査			
		最近	先行き	最近	先行き		変化幅
					変化幅	変化幅	
大企業	製造業	15	12	15	0	11	-4
	非製造業	3	2	3	0	2	-1
	全産業	10	7	10	0	7	-3
中堅企業	製造業	14	14	14	0	13	-1
	非製造業	3	1	4	1	2	-2
	全産業	7	6	7	0	7	0
中小企業	製造業	17	13	17	0	12	-5
	非製造業	1	1	1	0	0	-1
	全産業	8	6	7	-1	5	-2
全規模合計	製造業	16	13	16	0	12	-4
	非製造業	2	1	2	0	1	-1
	全産業	8	6	8	0	6	-2

ソフトウェア・研究開発を含む設備投資額（除く土地投資額） (前年度比・%)

		2019年度		2020年度	
			修正率	(計画)	修正率
大企業	製造業	3.5	—	1.6	-2.1
	非製造業	0.8	—	1.5	-0.7
	全産業	2.3	—	1.6	-1.5
中堅企業	製造業	-6.7	—	0.0	-5.8
	非製造業	1.6	—	-2.6	-4.1
	全産業	-1.9	—	-1.5	-4.8
中小企業	製造業	-2.6	—	-9.6	-1.8
	非製造業	4.1	—	-16.9	0.0
	全産業	1.3	—	-14.0	-0.8
全規模合計	製造業	1.7	—	0.3	-2.4
	非製造業	1.5	—	-2.2	-1.2
	全産業	1.6	—	-0.9	-1.8
(参考)	全産業（含む金融機関）	2.0	—	-0.3	-1.8
	全産業（含む金融、持株等）	1.8	—	-1.0	-2.3

土地投資額 (前年度比・%)

		2019年度		2020年度	
			修正率	(計画)	修正率
大企業	製造業	-23.3	—	-23.8	10.1
	非製造業	-18.7	—	-8.9	1.0
	全産業	-19.3	—	-10.5	1.7
中堅企業	製造業	-16.1	—	-48.4	-8.3
	非製造業	-15.2	—	-10.4	-0.1
	全産業	-15.3	—	-15.6	-0.9
中小企業	製造業	67.4	—	-31.1	-7.5
	非製造業	-22.1	—	-18.1	28.9
	全産業	-9.1	—	-21.6	18.0
全規模合計	製造業	0.3	—	-31.1	-0.3
	非製造業	-18.8	—	-11.0	4.9
	全産業	-16.3	—	-14.1	4.2
(参考)	全産業（含む金融機関）	-9.6	—	-18.4	1.1
	全産業（含む金融、持株等）	-12.5	—	-21.0	1.3

ソフトウェア投資額 (前年度比・%)

		2019年度		2020年度	
			修正率	(計画)	修正率
大企業	製造業	13.5	—	5.1	0.6
	非製造業	6.3	—	7.5	5.1
	全産業	8.6	—	6.7	3.6
中堅企業	製造業	11.1	—	14.1	-7.1
	非製造業	15.4	—	5.3	-7.8
	全産業	14.7	—	6.7	-7.7
中小企業	製造業	34.5	—	-9.9	-4.2
	非製造業	14.9	—	8.4	2.3
	全産業	20.2	—	2.8	0.5
全規模合計	製造業	14.7	—	4.6	-0.4
	非製造業	8.4	—	7.2	2.4
	全産業	10.3	—	6.4	1.5
(参考)	全産業（含む金融機関）	10.2	—	3.2	0.7
	全産業（含む金融、持株等）	9.7	—	2.7	-0.3

研究開発投資額 (前年度比・%)

		2019年度		2020年度	
			修正率	(計画)	修正率
大企業	製造業	1.5	—	-0.7	-1.6
	非製造業	3.7	—	-1.3	-3.6
	全産業	1.7	—	-0.7	-1.7
中堅企業	製造業	0.4	—	4.7	-1.4
	非製造業	-3.6	—	6.8	0.0
	全産業	-0.2	—	5.0	-1.1
中小企業	製造業	-0.3	—	0.7	-2.9
	非製造業	-14.7	—	4.8	2.1
	全産業	-2.0	—	1.1	-2.4
全規模合計	製造業	1.4	—	-0.5	-1.6
	非製造業	2.4	—	-0.5	-3.1
	全産業	1.5	—	-0.5	-1.7
(参考)	全産業（含む金融機関）	1.5	—	-0.5	-1.7
	全産業（含む金融、持株等）	1.2	—	0.6	-0.8

(注) 1. 設備投資額（含む土地投資額）については、ソフトウェア投資額、研究開発投資額は含まない。
2. 「金融、持株等」は金融機関と持株会社等。

5. 雇用

雇用人員判断

(「過剰」-「不足」・%ポイント)

		2020年6月調査		2020年9月調査			
		最近	先行き	最近	先行き		変化幅
					変化幅	変化幅	
大企業	製造業	9	3	6	-3	2	-4
	非製造業	-14	-16	-12	2	-13	-1
	全産業	-3	-6	-2	1	-5	-3
中堅企業	製造業	11	7	8	-3	3	-5
	非製造業	-17	-20	-15	2	-17	-2
	全産業	-6	-9	-7	-1	-10	-3
中小企業	製造業	13	8	14	1	7	-7
	非製造業	-19	-22	-19	0	-23	-4
	全産業	-7	-11	-6	1	-12	-6
全規模合計	製造業	11	7	10	-1	5	-5
	非製造業	-17	-21	-17	0	-20	-3
	全産業	-6	-9	-6	0	-10	-4

新卒採用計画 (全産業) <6、12月調査のみ>

(前年度比・%)

	2019年度		2020年度		2021年度	
		修正率	(計画)	修正率	(計画)	修正率
大企業	—	—	—	—	—	—
中堅企業	—	—	—	—	—	—
中小企業	—	—	—	—	—	—
全規模合計	—	—	—	—	—	—
全規模合計、金融機関	—	—	—	—	—	—
うち 製造業	—	—	—	—	—	—
非製造業	—	—	—	—	—	—
金融機関	—	—	—	—	—	—

6. 企業金融

資金繰り判断(全産業)

(「楽である」-「苦しい」・%ポイント)

	2020年6月調査		2020年9月調査	
	最近	先行き	最近	変化幅
大企業	10		10	0
中堅企業	7		7	0
中小企業	-1		2	3
全規模合計	3		5	2
製造業	1		4	3
非製造業	5		7	2

金融機関の貸出態度判断(全産業)

(「緩い」-「厳しい」・%ポイント)

	2020年6月調査		2020年9月調査	
	最近	先行き	最近	変化幅
大企業	16		16	0
中堅企業	21		21	0
中小企業	19		20	1
全規模合計	19		19	0
製造業	17		18	1
非製造業	20		20	0

借入金利水準判断(全産業)

(「上昇」-「低下」・%ポイント)

	2020年6月調査		2020年9月調査			
	最近	先行き	最近	先行き		変化幅
				変化幅	変化幅	
大企業	2	5	2	0	4	2
中堅企業	-2	3	-1	1	3	4
中小企業	-6	0	-6	0	-1	5
全規模合計	-3	1	-3	0	1	4
製造業	-2	3	-2	0	2	4
非製造業	-4	1	-4	0	1	5

CPの発行環境判断(全産業) <発行企業ベース>

(「楽である」-「厳しい」・%ポイント)

	2020年6月調査		2020年9月調査	
	最近	先行き	最近	変化幅
大企業	8		15	7

7. 企業の物価見通し

(参考) 見通しの平均

(%、%ポイント)

				販売価格の見通し (現状の水準と比較した変化率)		物価全般の見通し (前年比)	
				変化幅		変化幅	
大企業	製造業	1年後	前回	-0.5	-0.2	0.2	-0.2
			今回	-0.4	0.1	0.2	0.0
		3年後	前回	-0.6	-0.3	0.5	-0.1
			今回	-0.5	0.1	0.5	0.0
		5年後	前回	-0.5	-0.2	0.6	-0.1
			今回	-0.5	0.0	0.6	0.0
	非製造業	1年後	前回	0.0	-0.1	0.1	-0.2
			今回	0.1	0.1	0.1	0.0
		3年後	前回	0.7	0.0	0.4	-0.2
今回	0.8		0.1	0.4	0.0		
5年後	前回	1.1	0.1	0.6	0.0		
	今回	1.3	0.2	0.6	0.0		
中小企業	製造業	1年後	前回	-0.3	-0.5	0.3	-0.3
			今回	-0.2	0.1	0.3	0.0
		3年後	前回	0.7	-0.4	0.7	-0.2
			今回	0.7	0.0	0.7	0.0
		5年後	前回	1.4	-0.2	1.0	-0.1
			今回	1.4	0.0	1.0	0.0
	非製造業	1年後	前回	-0.2	-0.7	0.4	-0.3
			今回	-0.1	0.1	0.4	0.0
		3年後	前回	0.9	-0.4	0.7	-0.2
今回	0.9		0.0	0.7	0.0		
5年後	前回	1.7	-0.2	1.0	-0.1		
	今回	1.7	0.0	0.9	-0.1		
全規模合計	全産業	1年後	前回	-0.3	-0.5	0.3	-0.2
			今回	-0.2	0.1	0.3	0.0
		3年後	前回	0.5	-0.4	0.7	-0.1
			今回	0.6	0.1	0.6	-0.1
		5年後	前回	1.2	-0.2	0.9	-0.1
			今回	1.2	0.0	0.8	-0.1

II. 金融機関、持株会社等

調査対象企業数

	社数	回答率
金融機関	205社	97.6%
持株会社等	165社	87.3%

< 回答期間 > 8月27日 ~ 9月30日

1. 金融機関の業況判断等

業況判断 (「良い」-「悪い」・%ポイント)

	2020年6月調査		2020年9月調査			
	最近	先行き	最近	先行き		変化幅
			変化幅	最近	変化幅	
銀行業	-5	-10	0	5	-5	-5
協同組織金融業	0	-2	0	0	0	0
金融商品取引業	-14	0	0	14	0	0
保険業	-2	5	5	7	5	0
貸金業等	-15	-25	-10	5	-20	-10
金融機関計	-6	-5	0	6	-3	-3

営業用設備判断 (「過剰」-「不足」・%ポイント)

	2020年6月調査		2020年9月調査			
	最近	先行き	最近	先行き		変化幅
			変化幅	最近	変化幅	
銀行業	4	3	3	-1	3	0
協同組織金融業	2	2	0	-2	2	2
金融商品取引業	0	-4	0	0	4	4
保険業	5	5	2	-3	2	0
貸金業等	-10	-10	-10	0	-5	5
金融機関計	2	1	1	-1	2	1

雇用人員判断 (「過剰」-「不足」・%ポイント)

	2020年6月調査		2020年9月調査			
	最近	先行き	最近	先行き		変化幅
			変化幅	最近	変化幅	
銀行業	0	-4	0	0	-5	-5
協同組織金融業	-18	-18	-18	0	-24	-6
金融商品取引業	-7	-7	-7	0	-7	0
保険業	-7	-5	0	7	-3	-3
貸金業等	-5	-10	0	5	0	0
金融機関計	-7	-8	-5	2	-8	-3

(注) 金融機関の回答率 = 業況判断の有効回答社数 / 調査対象企業数 × 100
 持株会社等の回答率 = 設備投資額の有効回答社数 / 調査対象企業数 × 100

2. 金融機関、持株会社等の設備投資計画

設備投資額 (含む土地投資額) (前年度比・%)

	2019年度		2020年度	
		修正率	(計画)	修正率
金融機関計	29.4	—	15.7	-4.1
銀行業	65.1	—	-3.1	-2.5
協同組織金融業	-1.8	—	64.8	2.7
金融商品取引業	37.8	—	-2.0	27.2
保険業	5.2	—	42.8	-10.5
貸金業等	15.8	—	-5.7	-0.7
持株会社等	13.2	—	-51.5	-41.2

ソフトウェア・研究開発を含む設備投資額 (除く土地投資額) (前年度比・%)

	2019年度		2020年度	
		修正率	(計画)	修正率
金融機関計	10.2	—	11.4	-0.7
銀行業	8.8	—	21.9	-0.9
協同組織金融業	-2.7	—	19.9	2.5
金融商品取引業	-5.5	—	3.5	9.5
保険業	12.9	—	6.2	-1.7
貸金業等	18.9	—	-2.0	-1.7
持株会社等	9.6	—	-25.1	-22.9

ソフトウェア投資額 (前年度比・%)

	2019年度		2020年度	
		修正率	(計画)	修正率
金融機関計	10.0	—	-4.4	-1.3
銀行業	14.0	—	-0.6	0.3
協同組織金融業	-15.8	—	5.5	-3.6
金融商品取引業	-13.4	—	4.9	6.1
保険業	9.0	—	-11.2	-3.4
貸金業等	21.0	—	0.2	-2.2
持株会社等	-4.9	—	-6.3	-19.2

土地投資額 (前年度比・%)

	2019年度		2020年度	
		修正率	(計画)	修正率
金融機関計	161.5	—	-53.4	-30.1
銀行業	2760.4	—	-93.3	-17.4
協同組織金融業	-43.0	—	697.9	-1.0
金融商品取引業	-100.0	—	NA	NA
保険業	-36.8	—	15.8	-45.2
貸金業等	NA	—	NA	NA
持株会社等	-32.6	—	-89.4	78.4

研究開発投資額 (前年度比・%)

	2019年度		2020年度	
		修正率	(計画)	修正率
金融機関計	1.6	—	0.4	1.8
銀行業	NA	—	NA	NA
協同組織金融業	NA	—	NA	NA
金融商品取引業	3.1	—	-51.5	0.0
保険業	6.1	—	2.5	2.5
貸金業等	-37.9	—	-27.0	-10.5
持株会社等	-22.0	—	91.2	77.6

Ⅲ. 海外での事業活動

調査対象企業数

	社数	回答率
製造業	402社	86.8%
うち素材業種	146社	86.3%
加工業種	256社	87.1%
非製造業	200社	84.0%
全産業	602社	85.9%

< 回答期間 > 8月27日 ~ 9月30日

1. 売上・収益計画

連結売上高		(前年度比・%)	
		2019年度	2020年度 (計画)
海外売上高	製造業	-4.2	-8.2
	うち 素材業種	0.2	-5.3
	加工業種	-5.4	-9.0
	非製造業	-2.9	-2.5
	全産業	-3.8	-6.7
国内売上高	製造業	-2.3	-11.6
	うち 素材業種	-4.8	-12.4
	加工業種	-0.9	-11.2
	非製造業	-0.3	-4.8
	全産業	-1.2	-7.8
連結売上高計	製造業	-3.3	-9.9
	うち 素材業種	-2.9	-9.6
	加工業種	-3.4	-10.0
	非製造業	-0.9	-4.3
	全産業	-2.2	-7.4
海外売上高比率	製造業	50.58	51.54
	うち 素材業種	39.13	40.99
	加工業種	55.31	55.92
	非製造業	21.77	22.19
	全産業	37.64	37.92

連結経常利益		(前年度比・%)	
		2019年度	2020年度 (計画)
	製造業	-25.9	-24.6
	うち 素材業種	-33.8	-18.4
	加工業種	-22.6	-26.8
	非製造業	-8.6	-21.5
	全産業	-18.7	-23.2

(参考) 事業計画の前提となっている想定為替レート(全産業)

		2019年度	2020年度
米ドル円 (円/ドル)	2020年6月調査	108.77	107.76
	2020年9月調査	—	107.36
ユーロ円 (円/ユーロ)	2020年6月調査	121.67	119.79
	2020年9月調査	—	119.78

2. 設備投資計画

連結設備投資額		(前年度比・%)	
		2019年度	2020年度 (計画)
海外での 設備投資額	製造業	-0.9	-0.2
	うち 素材業種	4.9	7.9
	加工業種	-2.8	-3.2
	非製造業	-17.5	-5.2
	全産業	-5.7	-1.6
国内での 設備投資額	製造業	4.0	-3.2
	うち 素材業種	3.2	-1.2
	加工業種	4.6	-4.5
	非製造業	11.4	-0.9
	全産業	8.2	-1.9
連結設備投資額計	製造業	2.1	-2.1
	うち 素材業種	3.7	1.4
	加工業種	1.4	-4.0
	非製造業	6.7	-1.5
	全産業	4.4	-1.8
海外での 設備投資比率	製造業	36.30	37.01
	うち 素材業種	28.64	30.47
	加工業種	40.30	40.61
	非製造業	13.72	13.21
	全産業	24.89	24.94

(注) 1. 調査対象企業数602社には、「Ⅰ. 全国企業」の対象企業と重複する538社、および「Ⅱ. 金融機関、持株会社等」の持株会社等の対象企業と重複する56社を含む。

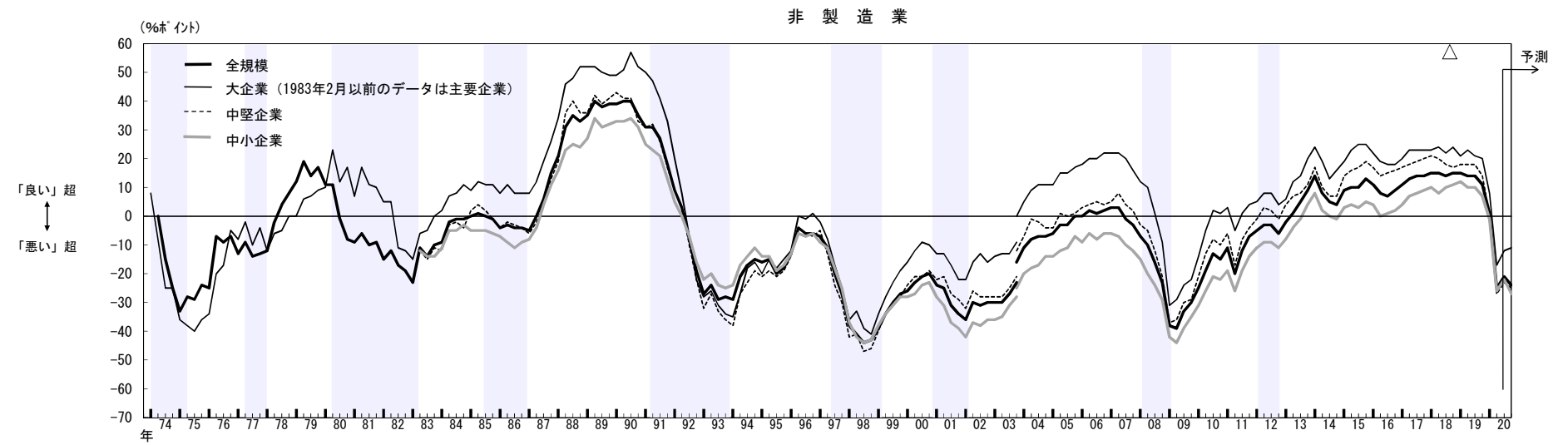
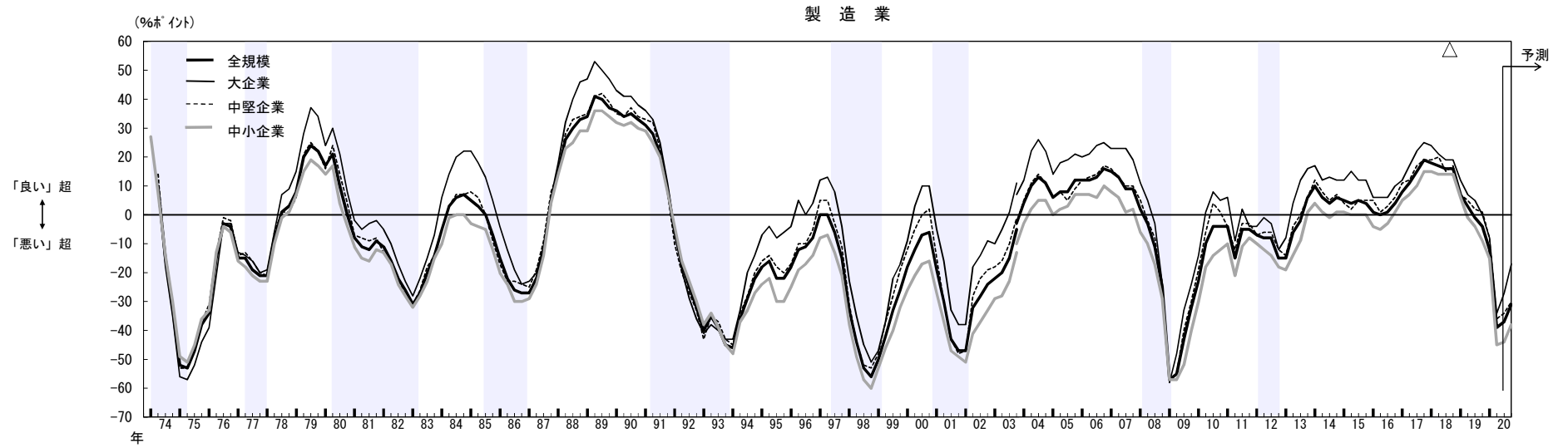
2. 回答率 = 連結売上高の有効回答社数 / 調査対象企業数 × 100

(参考)

(注) 1. シャドーは、景気後退期（内閣府調べ）。△は直近（2018年10月）の景気の山。以下同じ。

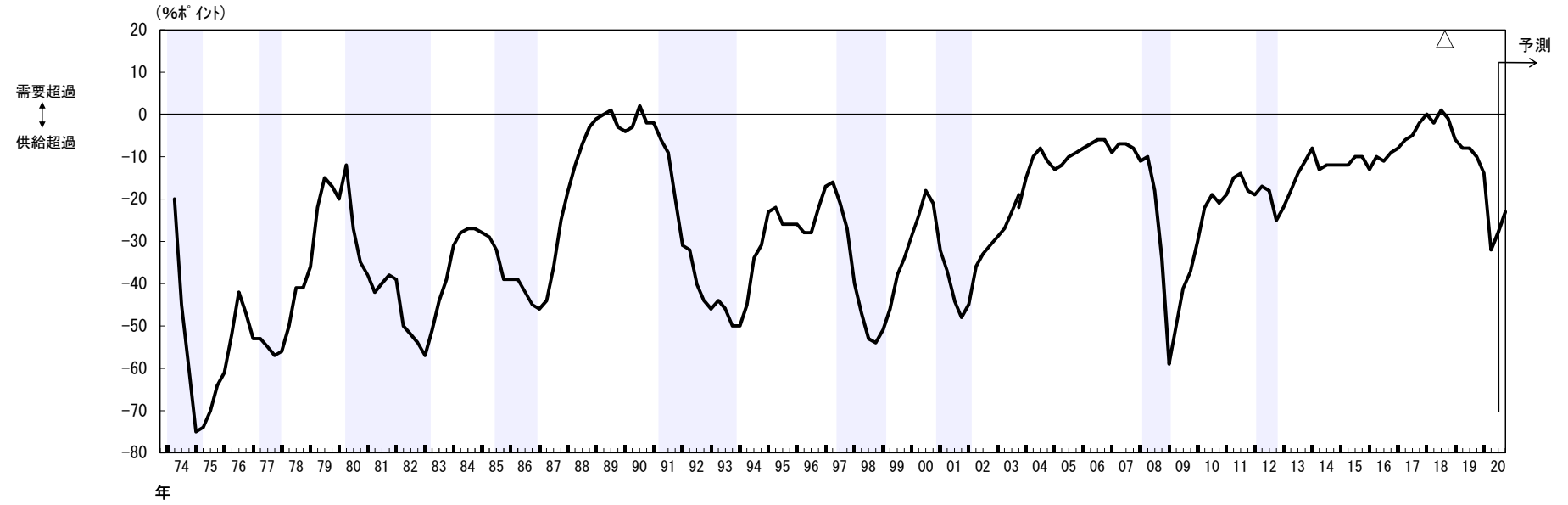
2. 2004年3月調査より調査対象企業等の見直しを行なったことから、2003年12月調査以前と2004年3月調査以降の計数は連続しない(2003年12月調査については、新ベースによる再集計結果を併記)。以下同じ。

▽業況判断の推移

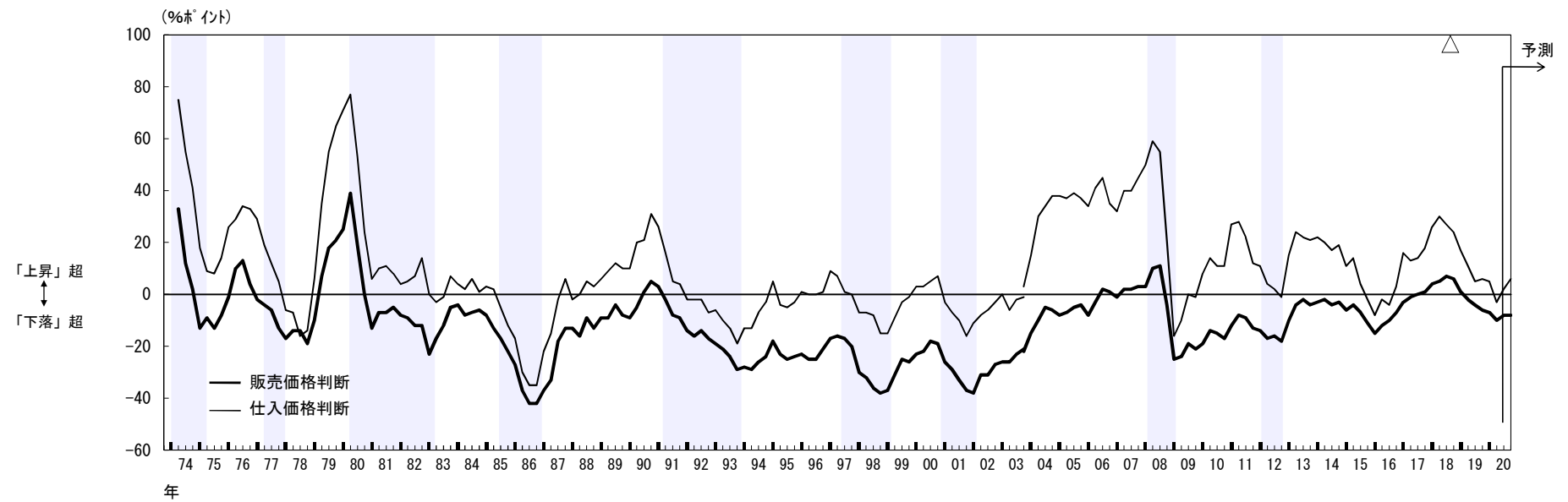


▽需給・価格判断（大企業・製造業）の推移

国内での製商品・サービス需給判断

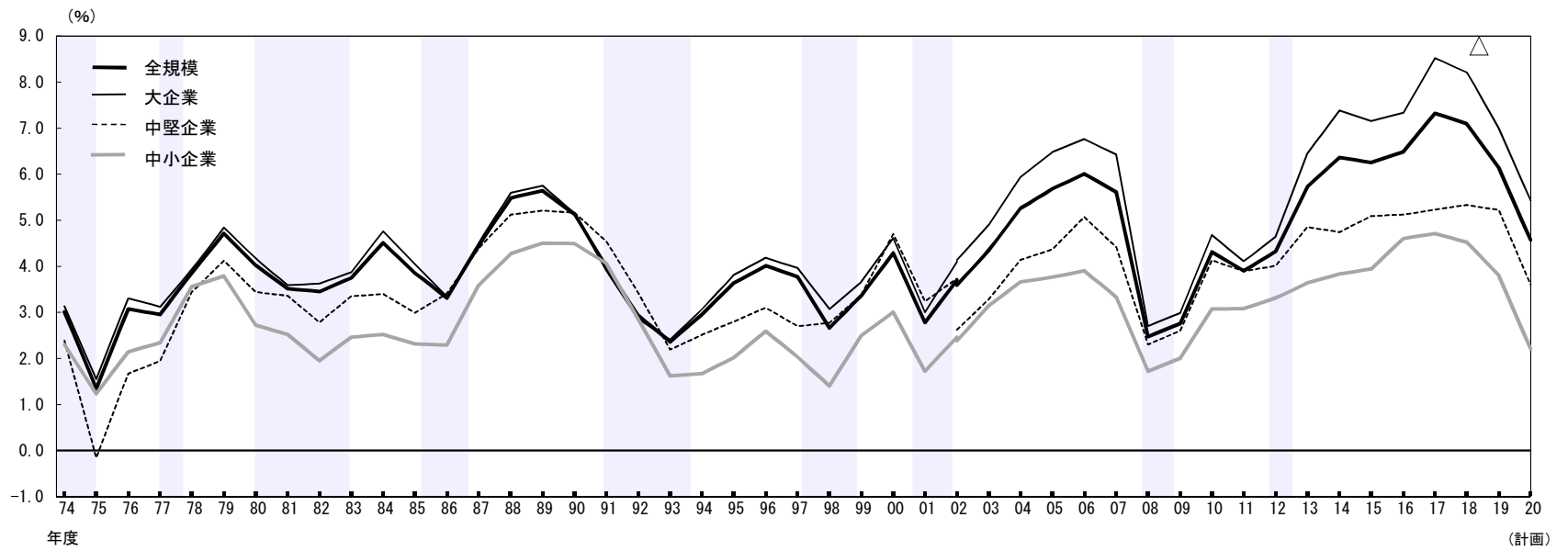


価格判断

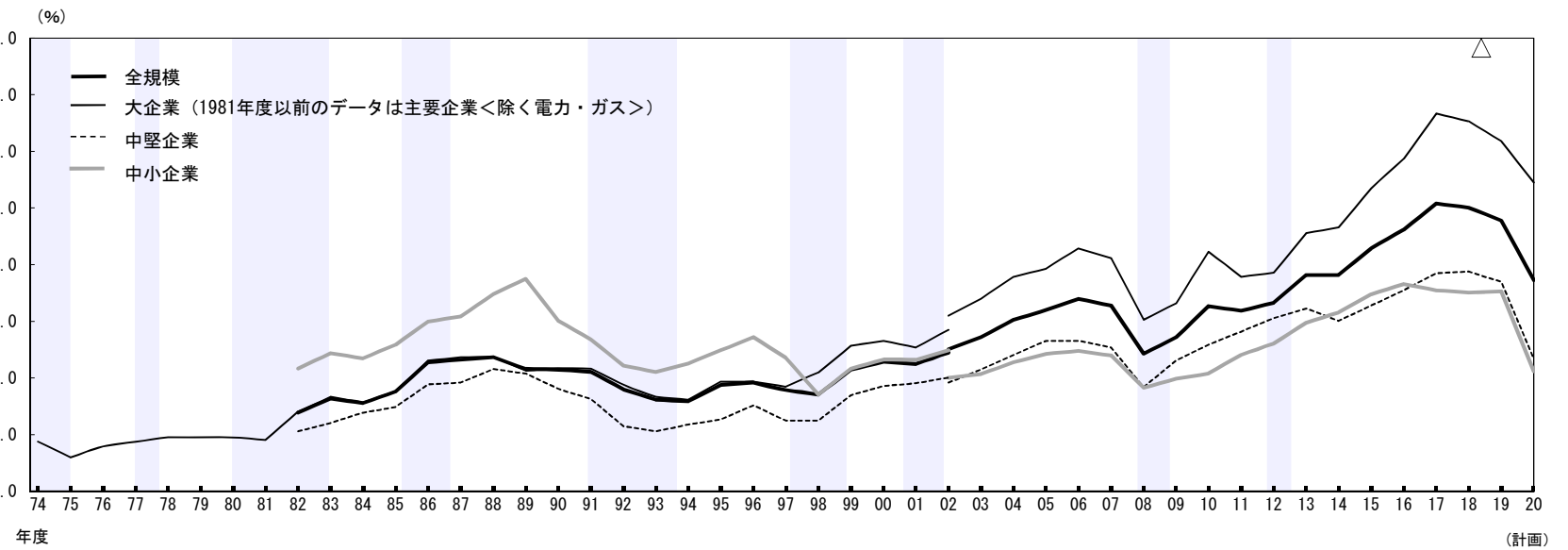


▽売上高経常利益率の推移

製造業



非製造業

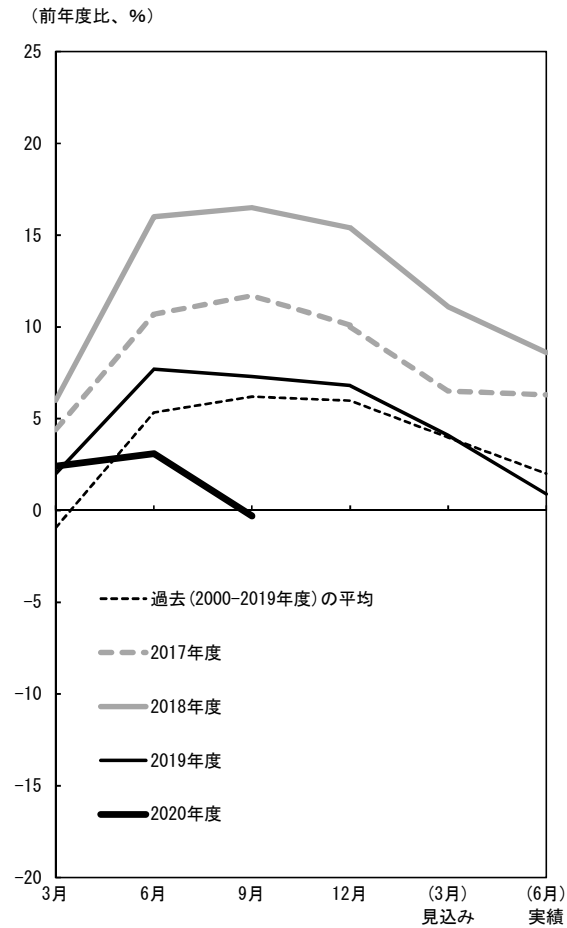


▽設備投資額(含む土地投資額)の足取り

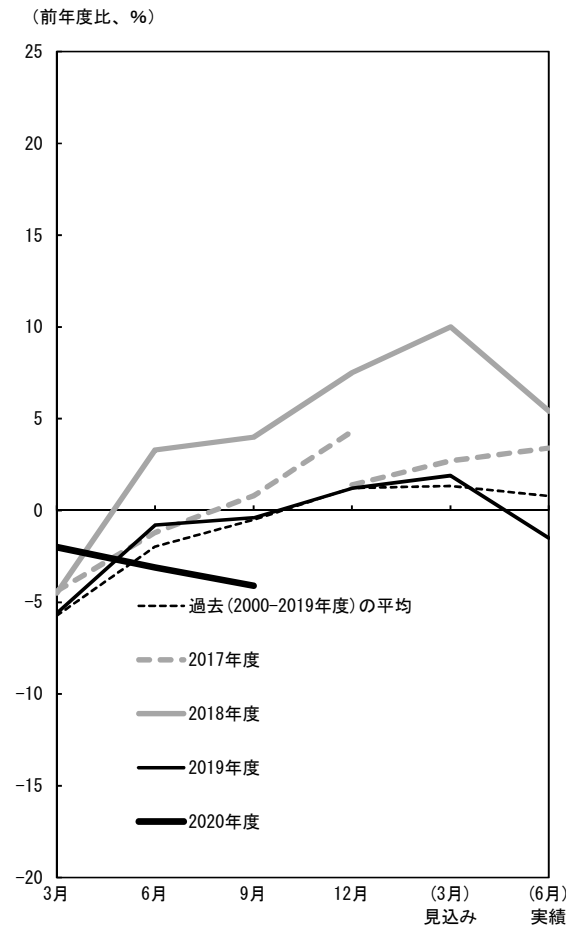
- (注) 1. 横軸に初回調査(3月調査)から実績が確定する翌年6月調査までの6調査回を取り、毎年度の設備投資計画について、調査回毎の前年比の足取り(修正パターン)をグラフで示したものの。
 2. 2017年12月調査には、調査対象企業の見直しによる不連続が生じている。
 3. ソフトウェア投資額、研究開発投資額は含まない。

(1) 全規模

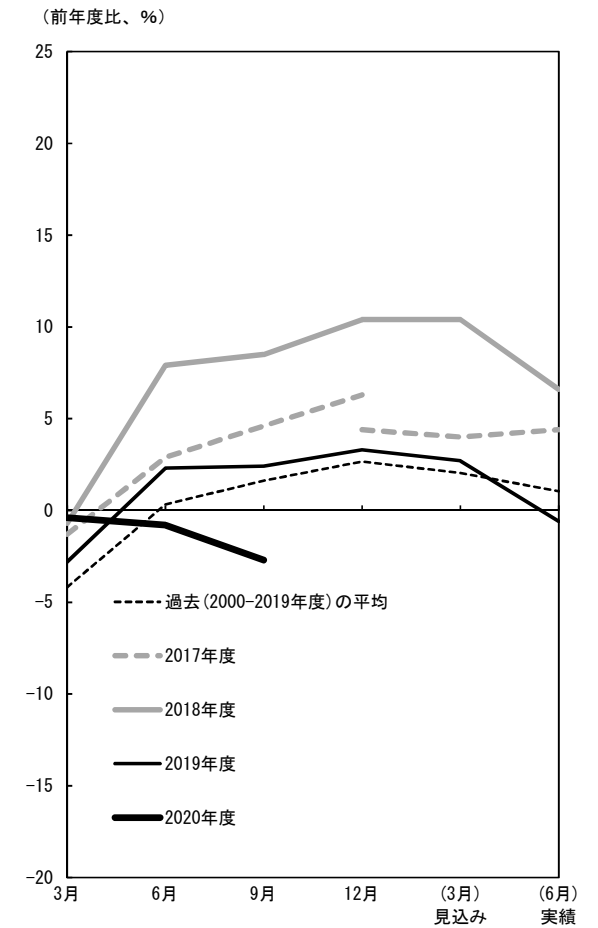
製造業



非製造業

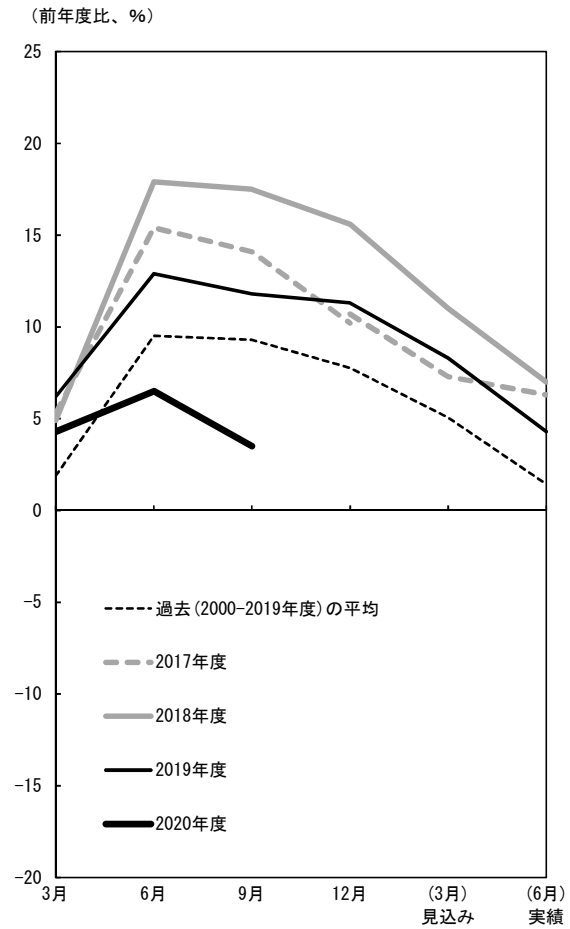


全産業

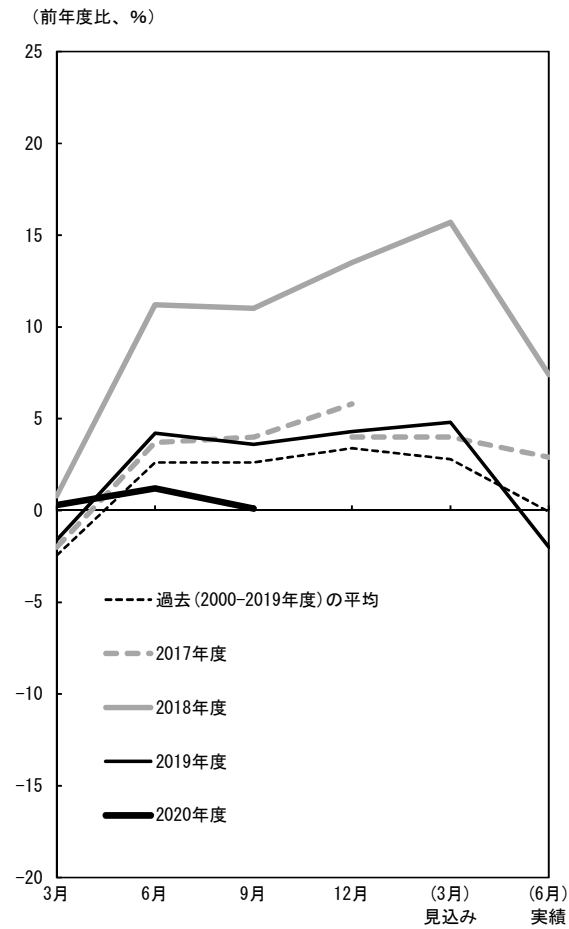


(2) 大企業

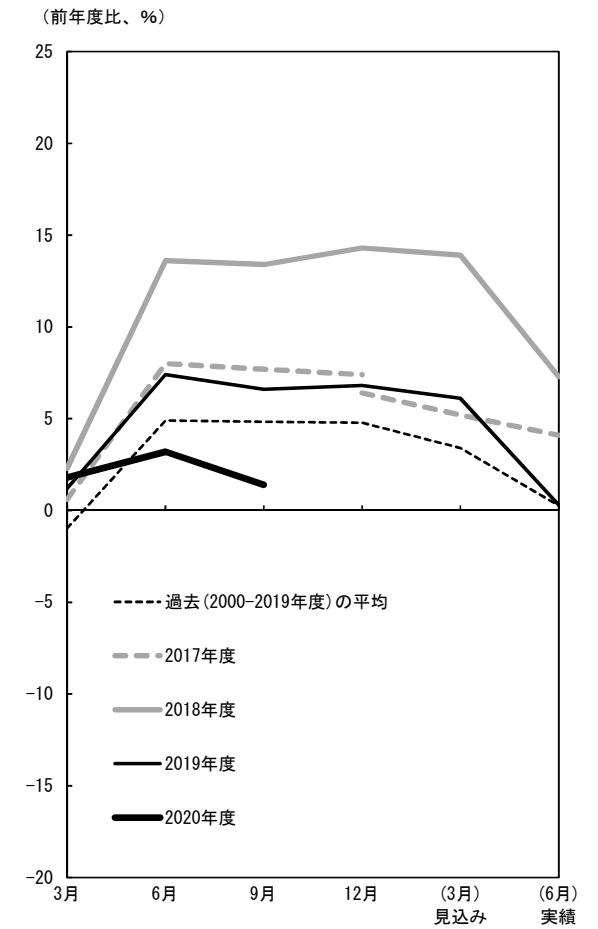
製造業



非製造業

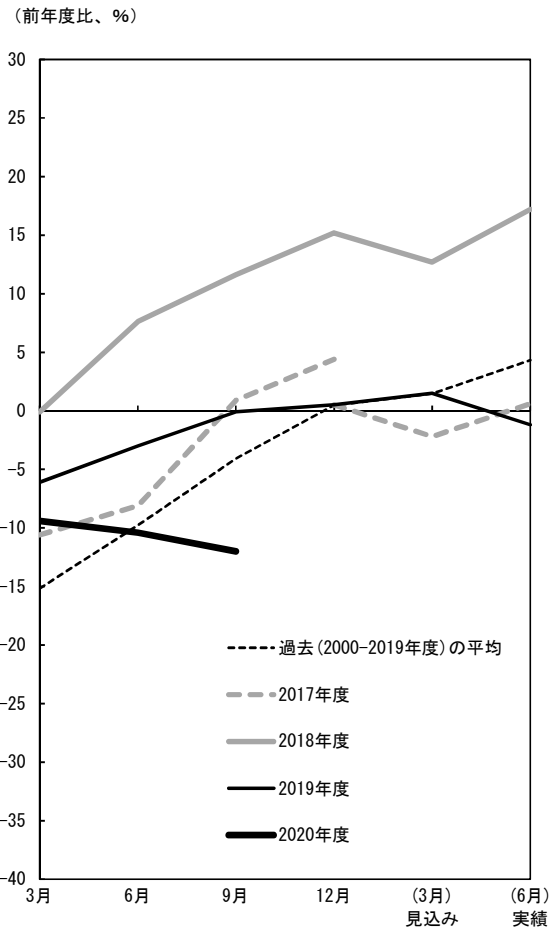


全産業

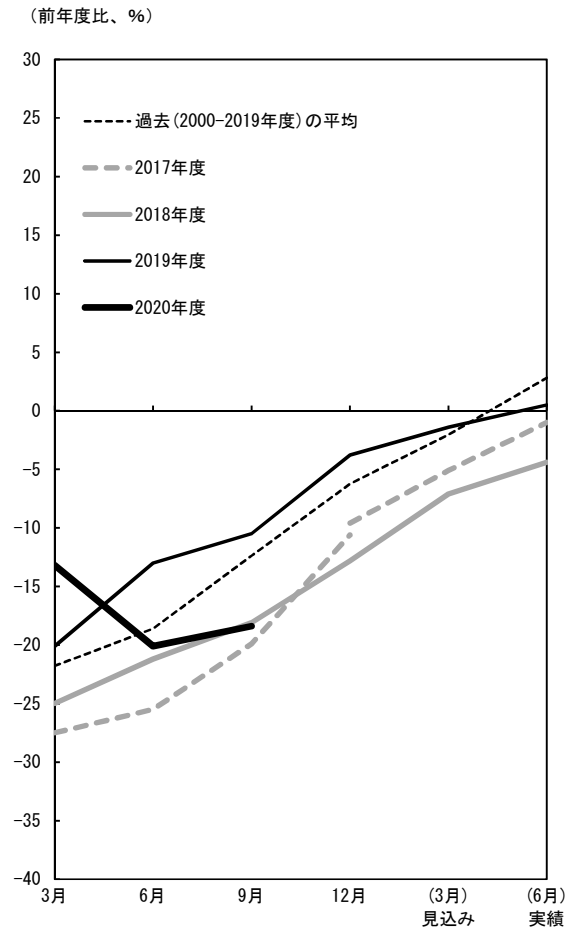


(3) 中小企業

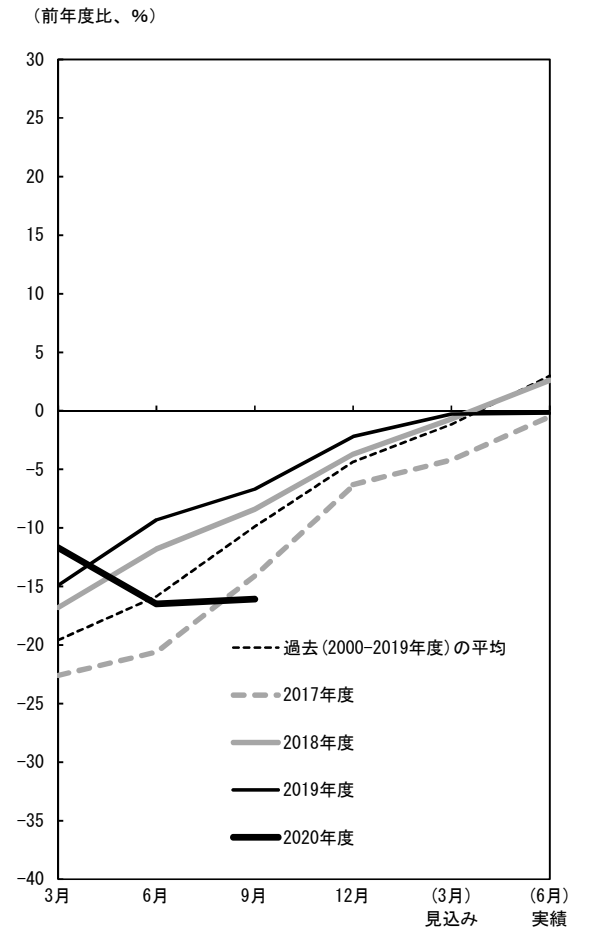
製造業



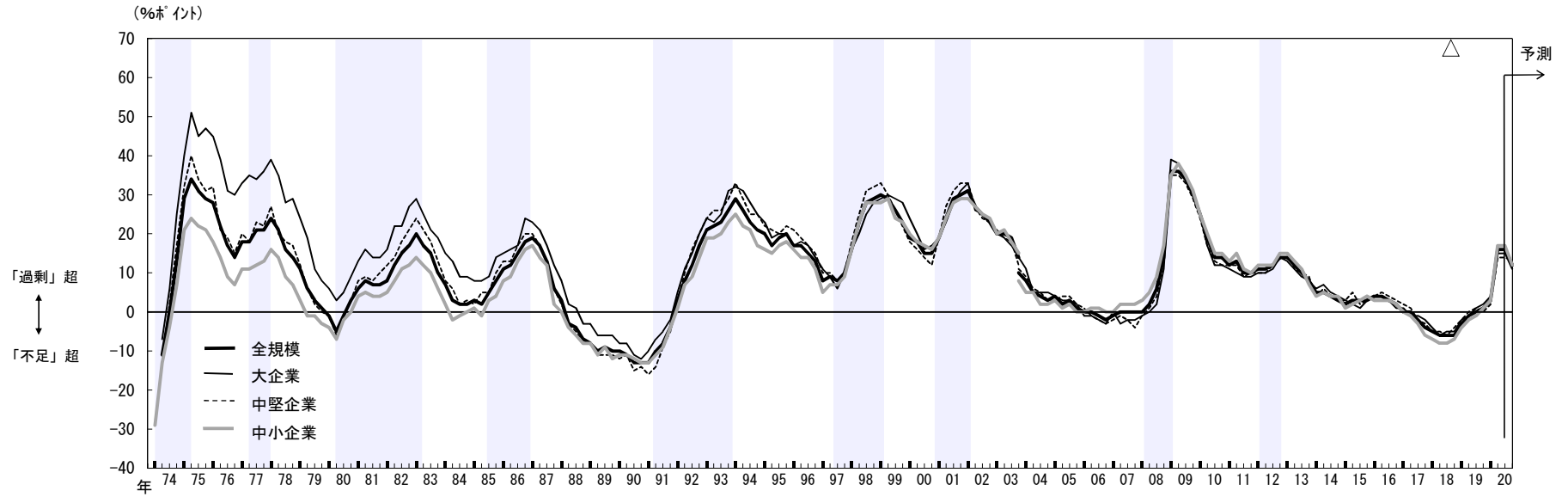
非製造業



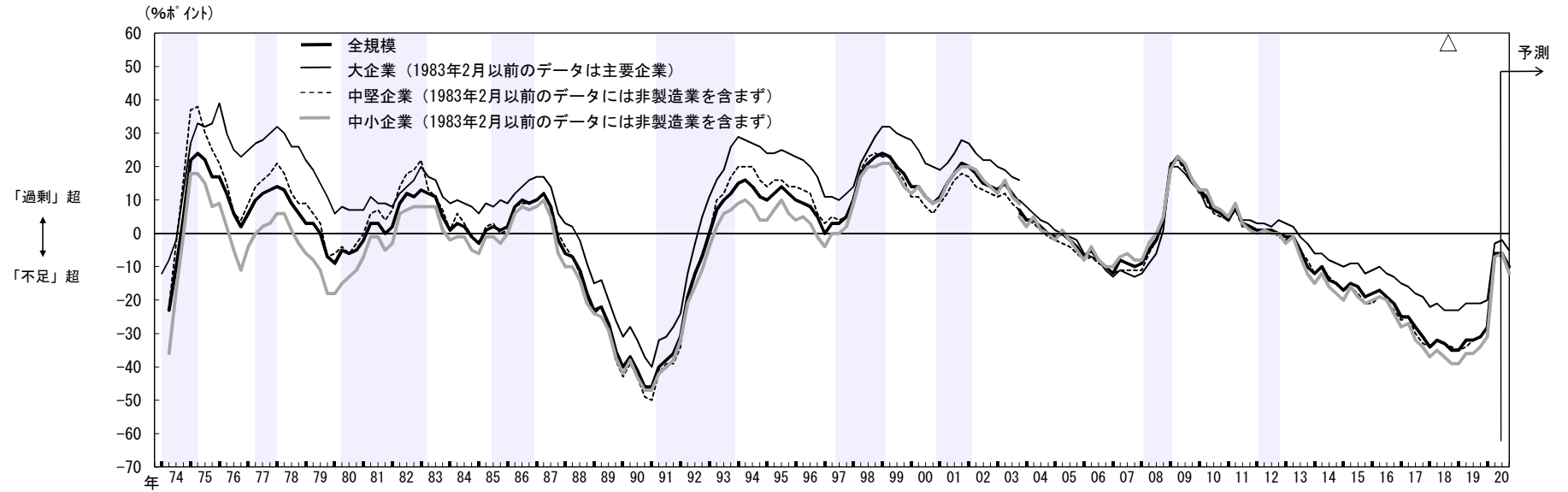
全産業



▽生産・営業用設備判断（製造業）の推移



▽雇用人員判断（全産業）の推移



▽企業金融関連判断（全産業）の推移

