

# 短 観 (概要) — 2022年3月 —

第192回 全国企業短期経済観測調査

本件の対外公表は  
4月1日(金)8時50分

2022年4月1日  
日本銀行調査統計局

## I. 全国企業

調査対象企業数

|       | 製造業    | 非製造業   | 合計     | 回答率   |
|-------|--------|--------|--------|-------|
| 全国企業  | 3,837社 | 5,525社 | 9,362社 | 99.1% |
| うち大企業 | 964社   | 864社   | 1,828社 | 98.7% |
| 中堅企業  | 1,026社 | 1,595社 | 2,621社 | 98.8% |
| 中小企業  | 1,847社 | 3,066社 | 4,913社 | 99.4% |

< 回答期間 > 2月24日 ~ 3月31日

(参考) 事業計画の前提となっている想定為替レート (全規模・全産業)

|                 |            | 2021年度 |        | 2022年度 |        |        |
|-----------------|------------|--------|--------|--------|--------|--------|
|                 |            | 上期     | 下期     | 上期     | 下期     |        |
| 米ドル円<br>(円/ドル)  | 2021年12月調査 | 109.09 | 108.83 | 109.36 | —      | —      |
|                 | 2022年3月調査  | 110.00 | 109.05 | 110.96 | 111.93 | 111.92 |
| ユーロ円<br>(円/ユーロ) | 2021年12月調査 | 127.70 | 127.92 | 127.49 | —      | —      |
|                 | 2022年3月調査  | 128.01 | 128.11 | 127.92 | 128.18 | 128.17 |

## 1. 業況判断

計表中の計数は、2022年3月の調査対象企業見直し後の新ベース。

(「良い」-「悪い」・%ポイント)

|           | 大 企 業      |     |           |     |     |     | 中 堅 企 業    |     |           |     |     |     | 中 小 企 業    |     |           |     |     |     |
|-----------|------------|-----|-----------|-----|-----|-----|------------|-----|-----------|-----|-----|-----|------------|-----|-----------|-----|-----|-----|
|           | 2021年12月調査 |     | 2022年3月調査 |     |     |     | 2021年12月調査 |     | 2022年3月調査 |     |     |     | 2021年12月調査 |     | 2022年3月調査 |     |     |     |
|           | 最近         | 先行き | 最近        | 変化幅 | 先行き | 変化幅 | 最近         | 先行き | 最近        | 変化幅 | 先行き | 変化幅 | 最近         | 先行き | 最近        | 変化幅 | 先行き | 変化幅 |
| 製造業       | 17         | 13  | 14        | -3  | 9   | -5  | 6          | 6   | 3         | -3  | 1   | -2  | -1         | -1  | -4        | -3  | -5  | -1  |
| 繊維        | 0          | 6   | 0         | 0   | -6  | -6  | -12        | -17 | -17       | -5  | -21 | -4  | -42        | -38 | -44       | -2  | -40 | 4   |
| 木材・木製品    | 25         | 7   | 20        | -5  | 0   | -20 | 28         | 8   | 24        | -4  | -8  | -32 | -5         | -10 | -3        | 2   | -7  | -4  |
| 紙・パルプ     | 11         | -4  | -3        | -14 | -11 | -8  | 3          | 13  | 7         | 4   | 6   | -1  | -12        | -7  | -21       | -9  | -21 | 0   |
| 化学        | 31         | 20  | 28        | -3  | 16  | -12 | 20         | 6   | 11        | -9  | 4   | -7  | 11         | 1   | 0         | -11 | -7  | -7  |
| 石油・石炭製品   | 27         | 6   | 27        | 0   | 7   | -20 | -10        | 0   | -5        | 5   | -5  | 0   | 2          | -9  | -7        | -9  | -26 | -19 |
| 窯業・土石製品   | 9          | 14  | 0         | -9  | -7  | -7  | -9         | 0   | -6        | 3   | -9  | -3  | 3          | 7   | 1         | -2  | -12 | -13 |
| 鉄鋼        | 10         | 6   | 10        | 0   | -10 | -20 | 11         | 1   | -4        | -15 | 2   | 6   | 27         | 19  | 13        | -14 | 13  | 0   |
| 非鉄金属      | 15         | 15  | 21        | 6   | 15  | -6  | 22         | 8   | 14        | -8  | 4   | -10 | 25         | 17  | 29        | 4   | 17  | -12 |
| 食料品       | 2          | -1  | -5        | -7  | -6  | -1  | -9         | -10 | -14       | -5  | -16 | -2  | -21        | -6  | -25       | -4  | -14 | 11  |
| 金属製品      | 6          | -6  | 3         | -3  | 0   | -3  | 21         | 9   | 12        | -9  | 3   | -9  | 4          | 12  | 1         | -3  | 5   | 4   |
| はん用機械     | 30         | 20  | 31        | 1   | 30  | -1  | 23         | 19  | 33        | 10  | 17  | -16 | 7          | -1  | 6         | -1  | 1   | -5  |
| 生産用機械     | 40         | 39  | 43        | 3   | 36  | -7  | 18         | 17  | 23        | 5   | 12  | -11 | 8          | 6   | 1         | -7  | 3   | 2   |
| 業務用機械     | 25         | 13  | 22        | -3  | 13  | -9  | 14         | 10  | 19        | 5   | 19  | 0   | 20         | 12  | 16        | -4  | 14  | -2  |
| 電気機械      | 29         | 25  | 24        | -5  | 24  | 0   | 23         | 16  | 19        | -4  | 15  | -4  | 12         | 6   | 9         | -3  | 7   | -2  |
| 造船・重機等    | -23        | -23 | -23       | 0   | -19 | 4   | -15        | -5  | -17       | -2  | -15 | 2   | -9         | -12 | -7        | 2   | -6  | 1   |
| 自動車       | -8         | 3   | -15       | -7  | -1  | 14  | -17        | 10  | -25       | -8  | 4   | 29  | -19        | 4   | -15       | 4   | -3  | 12  |
| 素材業種      | 18         | 12  | 16        | -2  | 4   | -12 | 7          | 2   | 2         | -5  | -2  | -4  | 2          | -2  | -3        | -5  | -9  | -6  |
| 加工業種      | 16         | 14  | 12        | -4  | 12  | 0   | 6          | 7   | 4         | -2  | 3   | -1  | -2         | 0   | -5        | -3  | -2  | 3   |
| 非製造業      | 10         | 9   | 9         | -1  | 7   | -2  | 2          | 0   | 0         | -2  | -3  | -3  | -3         | -6  | -6        | -3  | -10 | -4  |
| 建設        | 16         | 14  | 14        | -2  | 8   | -6  | 14         | -2  | 14        | 0   | 2   | -12 | 11         | 2   | 10        | -1  | -3  | -13 |
| 不動産       | 26         | 22  | 20        | -6  | 21  | 1   | 12         | 8   | 13        | 1   | 8   | -5  | 10         | 2   | 10        | 0   | 1   | -9  |
| 物品賃貸      | 23         | 13  | 23        | 0   | 17  | -6  | 19         | 11  | 13        | -6  | 9   | -4  | -4         | -2  | -3        | 1   | -2  | 1   |
| 卸売        | 17         | 13  | 20        | 3   | 8   | -12 | 9          | 5   | 10        | 1   | 0   | -10 | -6         | -9  | -9        | -3  | -16 | -7  |
| 小売        | 6          | 2   | 2         | -4  | 5   | 3   | -5         | 6   | -4        | 1   | -1  | 3   | -23        | -14 | -23       | 0   | -21 | 2   |
| 運輸・郵便     | -2         | -1  | -2        | 0   | -1  | 1   | -14        | -12 | -18       | -4  | -20 | -2  | -13        | -13 | -21       | -8  | -20 | 1   |
| 通信        | 20         | 20  | 27        | 7   | 27  | 0   | 19         | 32  | 36        | 17  | 14  | -22 | 24         | 27  | 17        | -7  | 13  | -4  |
| 情報サービス    | 33         | 26  | 38        | 5   | 29  | -9  | 17         | 10  | 26        | 9   | 20  | -6  | 18         | 12  | 24        | 6   | 17  | -7  |
| 電気・ガス     | -14        | -14 | -13       | 1   | -12 | 1   | -7         | -9  | -15       | -8  | -13 | 2   | 11         | 7   | 12        | 1   | -4  | -16 |
| 対事業所サービス  | 43         | 29  | 38        | -5  | 22  | -16 | 22         | 16  | 18        | -4  | 16  | -2  | 6          | 2   | 5         | -1  | 0   | -5  |
| 対個人サービス   | -2         | 2   | -14       | -12 | 2   | 16  | -18        | -9  | -17       | 1   | -5  | 12  | -27        | -22 | -30       | -3  | -17 | 13  |
| 宿泊・飲食サービス | -51        | -30 | -56       | -5  | -38 | 18  | -55        | -36 | -75       | -20 | -54 | 21  | -36        | -26 | -66       | -30 | -40 | 26  |
| 全産業       | 14         | 10  | 11        | -3  | 8   | -3  | 4          | 3   | 2         | -2  | -1  | -3  | -3         | -4  | -6        | -3  | -8  | -2  |

| 全 規 模 合 計 |   |    |    |    |    |    |
|-----------|---|----|----|----|----|----|
| 製造業       | 6 | 4  | 2  | -4 | 0  | -2 |
| 非製造業      | 0 | -2 | -2 | -2 | -5 | -3 |
| 全産業       | 2 | 0  | 0  | -2 | -3 | -3 |

(注) 1. 回答率 = 業況判断の有効回答社数 / 調査対象企業数 × 100

2. 「最近」の変化幅は、前回調査の「最近」との対比。「先行き」の変化幅は、今回調査の「最近」との対比。

3. 「造船・重機等」は自動車以外の輸送用機械。

1. 業況判断 (続)

(参考) 業況判断の選択肢別社数構成比

(%、%ポイント)

|            | 2021年12月調査 |      |      | 2022年3月調査 |      |      |     |      |      |
|------------|------------|------|------|-----------|------|------|-----|------|------|
|            | 最近         |      |      | 最近        |      |      | 先行き |      |      |
|            | 大企業        | 中堅企業 | 中小企業 | 大企業       | 中堅企業 | 中小企業 | 大企業 | 中堅企業 | 中小企業 |
| 製造業        | 17         | 6    | -1   | 14        | 3    | -4   | 9   | 1    | -5   |
| 1. 良い      | 26         | 24   | 22   | 24        | 22   | 20   | 17  | 18   | 16   |
| 2. さほど良くない | 65         | 58   | 55   | 66        | 59   | 56   | 75  | 65   | 63   |
| 3. 悪い      | 9          | 18   | 23   | 10        | 19   | 24   | 8   | 17   | 21   |
| 非製造業       | 10         | 2    | -3   | 9         | 0    | -6   | 7   | -3   | -10  |
| 1. 良い      | 23         | 20   | 18   | 23        | 19   | 17   | 17  | 13   | 11   |
| 2. さほど良くない | 64         | 62   | 61   | 63        | 62   | 60   | 73  | 71   | 68   |
| 3. 悪い      | 13         | 18   | 21   | 14        | 19   | 23   | 10  | 16   | 21   |

(参考) 輸出企業の事業計画の前提となっている想定為替レート (大企業・製造業)

|                 |            | 2021年度 |        |        | 2022年度 |        |        |
|-----------------|------------|--------|--------|--------|--------|--------|--------|
|                 |            | 上期     | 下期     | 上期     | 下期     |        |        |
| 米ドル円<br>(円/ドル)  | 2021年12月調査 | 108.36 | 108.43 | 108.28 | —      | —      | —      |
|                 | 2022年3月調査  | 109.43 | 108.61 | 110.26 | 111.01 | 111.00 | 111.01 |
| ユーロ円<br>(円/ユーロ) | 2021年12月調査 | 127.73 | 128.34 | 127.13 | —      | —      | —      |
|                 | 2022年3月調査  | 128.11 | 128.40 | 127.81 | 128.04 | 128.02 | 128.05 |

2. 需給・在庫・価格判断

(%ポイント)

|                                     |         | 大企業        |     |           |     |     |     |
|-------------------------------------|---------|------------|-----|-----------|-----|-----|-----|
|                                     |         | 2021年12月調査 |     | 2022年3月調査 |     |     |     |
|                                     |         | 最近         | 先行き | 最近        | 変化幅 | 先行き | 変化幅 |
| 国内での製商品・サービス需給判断<br>(「需要超過」-「供給超過」) | 製造業     | 3          | 1   | 1         | -2  | 1   | 0   |
|                                     | うち 素材業種 | -4         | -5  | -7        | -3  | -8  | -1  |
|                                     | 加工業種    | 5          | 4   | 6         | 1   | 5   | -1  |
|                                     | 非製造業    | -10        | -9  | -9        | 1   | -9  | 0   |
| 海外での製商品需給判断<br>(「需要超過」-「供給超過」)      | 製造業     | 8          | 7   | 8         | 0   | 8   | 0   |
|                                     | うち 素材業種 | 1          | -1  | 2         | 1   | 1   | -1  |
|                                     | 加工業種    | 11         | 11  | 12        | 1   | 13  | 1   |

|                            |         |    |   |    |    |   |   |
|----------------------------|---------|----|---|----|----|---|---|
| 製商品在庫水準判断<br>(「過大」-「不足」)   | 製造業     | 5  | / | 6  | 1  | / | / |
|                            | うち 素材業種 | 4  | / | 7  | 3  | / | / |
|                            | 加工業種    | 5  | / | 6  | 1  | / | / |
| 製商品流通在庫水準判断<br>(「過大」-「不足」) | 製造業     | -1 | / | -2 | -1 | / | / |
|                            | うち 素材業種 | 3  | / | 4  | 1  | / | / |
|                            | 加工業種    | -3 | / | -6 | -3 | / | / |

|                       |         |    |    |    |    |    |    |
|-----------------------|---------|----|----|----|----|----|----|
| 販売価格判断<br>(「上昇」-「下落」) | 製造業     | 16 | 17 | 24 | 8  | 27 | 3  |
|                       | うち 素材業種 | 26 | 23 | 33 | 7  | 35 | 2  |
|                       | 加工業種    | 11 | 14 | 20 | 9  | 23 | 3  |
|                       | 非製造業    | 10 | 9  | 13 | 3  | 16 | 3  |
| 仕入価格判断<br>(「上昇」-「下落」) | 製造業     | 49 | 43 | 58 | 9  | 55 | -3 |
|                       | うち 素材業種 | 50 | 36 | 58 | 8  | 55 | -3 |
|                       | 加工業種    | 49 | 46 | 57 | 8  | 55 | -2 |
|                       | 非製造業    | 25 | 27 | 35 | 10 | 37 | 2  |

(%ポイント)

|                                     |         | 中小企業       |     |           |     |     |     |
|-------------------------------------|---------|------------|-----|-----------|-----|-----|-----|
|                                     |         | 2021年12月調査 |     | 2022年3月調査 |     |     |     |
|                                     |         | 最近         | 先行き | 最近        | 変化幅 | 先行き | 変化幅 |
| 国内での製商品・サービス需給判断<br>(「需要超過」-「供給超過」) | 製造業     | -11        | -13 | -12       | -1  | -12 | 0   |
|                                     | うち 素材業種 | -13        | -16 | -17       | -4  | -15 | 2   |
|                                     | 加工業種    | -10        | -11 | -9        | 1   | -11 | -2  |
|                                     | 非製造業    | -13        | -14 | -14       | -1  | -15 | -1  |
| 海外での製商品需給判断<br>(「需要超過」-「供給超過」)      | 製造業     | -3         | -4  | -3        | 0   | -3  | 0   |
|                                     | うち 素材業種 | -6         | -8  | -9        | -3  | -9  | 0   |
|                                     | 加工業種    | 0          | -2  | 0         | 0   | 0   | 0   |

|                            |         |   |   |    |    |   |   |
|----------------------------|---------|---|---|----|----|---|---|
| 製商品在庫水準判断<br>(「過大」-「不足」)   | 製造業     | 9 | / | 11 | 2  | / | / |
|                            | うち 素材業種 | 9 | / | 12 | 3  | / | / |
|                            | 加工業種    | 8 | / | 10 | 2  | / | / |
| 製商品流通在庫水準判断<br>(「過大」-「不足」) | 製造業     | 2 | / | 4  | 2  | / | / |
|                            | うち 素材業種 | 4 | / | 9  | 5  | / | / |
|                            | 加工業種    | 1 | / | 0  | -1 | / | / |

|                       |         |    |    |    |    |    |    |
|-----------------------|---------|----|----|----|----|----|----|
| 販売価格判断<br>(「上昇」-「下落」) | 製造業     | 16 | 22 | 23 | 7  | 32 | 9  |
|                       | うち 素材業種 | 26 | 29 | 33 | 7  | 44 | 11 |
|                       | 加工業種    | 8  | 17 | 16 | 8  | 25 | 9  |
|                       | 非製造業    | 7  | 11 | 12 | 5  | 20 | 8  |
| 仕入価格判断<br>(「上昇」-「下落」) | 製造業     | 60 | 61 | 70 | 10 | 72 | 2  |
|                       | うち 素材業種 | 61 | 59 | 71 | 10 | 72 | 1  |
|                       | 加工業種    | 60 | 63 | 71 | 11 | 71 | 0  |
|                       | 非製造業    | 40 | 41 | 48 | 8  | 55 | 7  |

### 3. 売上・収益計画

売上高 (前年度比・%)

|       |      | 2021年度 |      | 2022年度 |     |
|-------|------|--------|------|--------|-----|
|       |      | (計画)   | 修正率  | (計画)   | 修正率 |
| 大企業   | 製造業  | 10.0   | -0.3 | 2.4    | —   |
|       | 国内   | 6.5    | -0.7 | 2.6    | —   |
|       | 輸出   | 18.1   | 0.8  | 2.1    | —   |
|       | 非製造業 | 1.3    | 0.7  | 1.0    | —   |
|       | 全産業  | 5.0    | 0.3  | 1.6    | —   |
| 中堅企業  | 製造業  | 9.6    | 0.8  | 5.5    | —   |
|       | 非製造業 | 1.7    | 0.8  | 3.1    | —   |
|       | 全産業  | 3.7    | 0.8  | 3.7    | —   |
| 中小企業  | 製造業  | 6.7    | 0.5  | 2.7    | —   |
|       | 非製造業 | 2.3    | 0.4  | 1.1    | —   |
|       | 全産業  | 3.3    | 0.4  | 1.4    | —   |
| 全規模合計 | 製造業  | 9.4    | 0.0  | 3.0    | —   |
|       | 非製造業 | 1.7    | 0.6  | 1.6    | —   |
|       | 全産業  | 4.3    | 0.4  | 2.1    | —   |

(前年同期比・%)

|  | 2021/上期 | 2021/下期 |      | 2022/上期 |     | 2022/下期 |     |
|--|---------|---------|------|---------|-----|---------|-----|
|  |         | (計画)    | 修正率  | (計画)    | 修正率 | (計画)    | 修正率 |
|  | 16.2    | 4.9     | -0.4 | 2.8     | —   | 2.1     | —   |
|  | 10.5    | 3.2     | -1.1 | 2.9     | —   | 2.3     | —   |
|  | 29.9    | 8.8     | 1.3  | 2.7     | —   | 1.6     | —   |
|  | 1.7     | 1.0     | 1.2  | 1.5     | —   | 0.7     | —   |
|  | 7.7     | 2.7     | 0.5  | 2.1     | —   | 1.3     | —   |
|  | 13.1    | 6.6     | 1.0  | 6.3     | —   | 4.6     | —   |
|  | 1.9     | 1.5     | 1.3  | 4.1     | —   | 2.2     | —   |
|  | 4.7     | 2.8     | 1.2  | 4.7     | —   | 2.8     | —   |
|  | 10.3    | 3.5     | 0.7  | 3.1     | —   | 2.4     | —   |
|  | 4.6     | 0.3     | 0.7  | 1.8     | —   | 0.4     | —   |
|  | 5.8     | 1.0     | 0.7  | 2.1     | —   | 0.8     | —   |
|  | 14.6    | 5.0     | 0.1  | 3.5     | —   | 2.5     | —   |
|  | 2.6     | 0.9     | 1.1  | 2.2     | —   | 0.9     | —   |
|  | 6.5     | 2.3     | 0.7  | 2.7     | —   | 1.5     | —   |

経常利益 (前年度比・%)

|       |        | 2021年度 |     | 2022年度 |     |
|-------|--------|--------|-----|--------|-----|
|       |        | (計画)   | 修正率 | (計画)   | 修正率 |
| 大企業   | 製造業    | 42.0   | 5.1 | -2.9   | —   |
|       | うち素材業種 | 60.2   | 8.9 | -6.5   | —   |
|       | 加工業種   | 34.0   | 3.2 | -0.9   | —   |
|       | 非製造業   | 34.1   | 3.2 | 0.5    | —   |
|       | 全産業    | 38.5   | 4.3 | -1.4   | —   |
| 中堅企業  | 製造業    | 28.1   | 3.2 | -0.6   | —   |
|       | 非製造業   | 21.9   | 3.8 | 3.7    | —   |
|       | 全産業    | 24.2   | 3.6 | 2.1    | —   |
| 中小企業  | 製造業    | 37.1   | 4.2 | -4.9   | —   |
|       | 非製造業   | 10.3   | 3.0 | 0.0    | —   |
|       | 全産業    | 16.8   | 3.4 | -1.4   | —   |
| 全規模合計 | 製造業    | 39.7   | 4.8 | -2.8   | —   |
|       | 非製造業   | 25.3   | 3.3 | 1.0    | —   |
|       | 全産業    | 32.0   | 4.0 | -0.9   | —   |

(前年同期比・%)

|  | 2021/上期 | 2021/下期 |      | 2022/上期 |     | 2022/下期 |     |
|--|---------|---------|------|---------|-----|---------|-----|
|  |         | (計画)    | 修正率  | (計画)    | 修正率 | (計画)    | 修正率 |
|  | 110.5   | 0.8     | 8.9  | -4.3    | —   | -1.0    | —   |
|  | 144.6   | 5.6     | 15.2 | -6.2    | —   | -6.8    | —   |
|  | 94.4    | -1.2    | 6.3  | -3.2    | —   | 1.7     | —   |
|  | 33.1    | 35.1    | 6.6  | 1.7     | —   | -0.8    | —   |
|  | 69.8    | 14.0    | 7.9  | -1.9    | —   | -0.9    | —   |
|  | 87.3    | -7.4    | 3.6  | -11.5   | —   | 12.7    | —   |
|  | 73.6    | -0.9    | 6.2  | 1.1     | —   | 5.6     | —   |
|  | 79.3    | -3.2    | 5.4  | -4.4    | —   | 8.0     | —   |
|  | 114.3   | -0.4    | 6.1  | -12.9   | —   | 3.5     | —   |
|  | 45.5    | -7.5    | 3.6  | 0.1     | —   | 0.0     | —   |
|  | 61.8    | -5.7    | 4.3  | -4.0    | —   | 0.9     | —   |
|  | 107.8   | -0.4    | 7.9  | -6.0    | —   | 1.2     | —   |
|  | 41.3    | 13.3    | 5.7  | 1.2     | —   | 0.7     | —   |
|  | 69.8    | 6.6     | 6.7  | -2.5    | —   | 0.9     | —   |

(注) 修正率・幅は、前回調査との対比。

### 3. 売上・収益計画（続）

#### 売上高経常利益率

(%・%ポイント)

|       |      | 2021年度 |      | 2022年度 |     |
|-------|------|--------|------|--------|-----|
|       |      | (計画)   | 修正幅  | (計画)   | 修正幅 |
| 大企業   | 製造業  | 9.70   | 0.49 | 9.21   | —   |
|       | 非製造業 | 5.93   | 0.14 | 5.90   | —   |
|       | 全産業  | 7.61   | 0.29 | 7.39   | —   |
| 中堅企業  | 製造業  | 5.79   | 0.14 | 5.46   | —   |
|       | 非製造業 | 3.34   | 0.10 | 3.36   | —   |
|       | 全産業  | 3.98   | 0.10 | 3.92   | —   |
| 中小企業  | 製造業  | 4.64   | 0.16 | 4.30   | —   |
|       | 非製造業 | 3.38   | 0.09 | 3.34   | —   |
|       | 全産業  | 3.66   | 0.10 | 3.56   | —   |
| 全規模合計 | 製造業  | 8.16   | 0.36 | 7.71   | —   |
|       | 非製造業 | 4.47   | 0.11 | 4.45   | —   |
|       | 全産業  | 5.75   | 0.20 | 5.59   | —   |

(%・%ポイント)

| 2021/上期 | 2021/下期 |      | 2022/上期 |     | 2022/下期 |     |
|---------|---------|------|---------|-----|---------|-----|
|         | (計画)    | 修正幅  | (計画)    | 修正幅 | (計画)    | 修正幅 |
| 11.30   | 8.24    | 0.70 | 10.52   | —   | 8.00    | —   |
| 6.47    | 5.46    | 0.28 | 6.48    | —   | 5.38    | —   |
| 8.63    | 6.69    | 0.45 | 8.30    | —   | 6.55    | —   |
| 6.58    | 5.05    | 0.13 | 5.48    | —   | 5.44    | —   |
| 3.08    | 3.57    | 0.16 | 2.99    | —   | 3.70    | —   |
| 4.01    | 3.96    | 0.16 | 3.66    | —   | 4.16    | —   |
| 4.87    | 4.43    | 0.23 | 4.11    | —   | 4.48    | —   |
| 3.13    | 3.60    | 0.10 | 3.08    | —   | 3.59    | —   |
| 3.52    | 3.78    | 0.12 | 3.31    | —   | 3.79    | —   |
| 9.37    | 7.05    | 0.51 | 8.51    | —   | 6.96    | —   |
| 4.55    | 4.40    | 0.19 | 4.51    | —   | 4.39    | —   |
| 6.23    | 5.31    | 0.30 | 5.92    | —   | 5.28    | —   |

#### 当期純利益

(前年度比・%)

|       |        | 2021年度 |      | 2022年度 |     |
|-------|--------|--------|------|--------|-----|
|       |        | (計画)   | 修正率  | (計画)   | 修正率 |
| 大企業   | 製造業    | 49.3   | 6.4  | -2.7   | —   |
|       | うち素材業種 | 92.6   | 17.7 | -8.7   | —   |
|       | 加工業種   | 32.4   | 0.9  | 0.8    | —   |
|       | 非製造業   | 72.1   | 4.5  | -0.9   | —   |
|       | 全産業    | 57.9   | 5.6  | -1.9   | —   |
| 中堅企業  | 製造業    | 49.1   | 6.8  | -2.0   | —   |
|       | 非製造業   | 63.3   | 5.4  | 3.0    | —   |
|       | 全産業    | 57.4   | 5.9  | 1.1    | —   |
| 中小企業  | 製造業    | 61.6   | 0.6  | -1.9   | —   |
|       | 非製造業   | 19.6   | 0.8  | -0.3   | —   |
|       | 全産業    | 28.9   | 0.8  | -0.7   | —   |
| 全規模合計 | 製造業    | 50.2   | 6.0  | -2.5   | —   |
|       | 非製造業   | 55.6   | 3.8  | -0.1   | —   |
|       | 全産業    | 52.8   | 4.9  | -1.3   | —   |

(前年同期比・%)

| 2021/上期 | 2021/下期 |      | 2022/上期 |     | 2022/下期 |     |
|---------|---------|------|---------|-----|---------|-----|
|         | (計画)    | 修正率  | (計画)    | 修正率 | (計画)    | 修正率 |
| 110.8   | 7.1     | 6.8  | -1.9    | —   | -3.7    | —   |
| 171.9   | 34.0    | 18.3 | -6.0    | —   | -12.8   | —   |
| 85.4    | -2.9    | 1.8  | 0.7     | —   | 0.9     | —   |
| 42.6    | 124.0   | 8.0  | 2.1     | —   | -4.1    | —   |
| 77.8    | 38.5    | 7.3  | -0.3    | —   | -3.9    | —   |
| 111.3   | 8.0     | 9.9  | -13.0   | —   | 12.4    | —   |
| 167.4   | 22.2    | 10.5 | -3.0    | —   | 8.2     | —   |
| 139.5   | 16.9    | 10.3 | -7.4    | —   | 9.6     | —   |
| 196.0   | 3.9     | -0.2 | -16.0   | —   | 15.4    | —   |
| 62.8    | -0.3    | -0.4 | 3.2     | —   | -2.9    | —   |
| 91.2    | 0.6     | -0.3 | -3.2    | —   | 1.4     | —   |
| 115.6   | 6.9     | 6.5  | -4.1    | —   | -0.5    | —   |
| 58.2    | 53.2    | 6.2  | 1.5     | —   | -1.6    | —   |
| 85.5    | 27.0    | 6.4  | -1.6    | —   | -1.1    | —   |

#### 4. 設備投資計画等

設備投資額（含む土地投資額）

(前年度比・%)

|       |               | 2021年度 |      | 2022年度 |     |
|-------|---------------|--------|------|--------|-----|
|       |               | (計画)   | 修正率  | (計画)   | 修正率 |
| 大企業   | 製造業           | 7.9    | -3.6 | 8.4    | —   |
|       | 非製造業          | 4.7    | -4.2 | -1.6   | —   |
|       | 全産業           | 5.9    | -4.0 | 2.2    | —   |
| 中堅企業  | 製造業           | 6.9    | -5.0 | 21.6   | —   |
|       | 非製造業          | -4.1   | -3.3 | 0.4    | —   |
|       | 全産業           | -0.3   | -3.9 | 8.2    | —   |
| 中小企業  | 製造業           | 7.0    | -2.3 | -1.0   | —   |
|       | 非製造業          | 3.0    | 2.3  | -16.9  | —   |
|       | 全産業           | 4.3    | 0.7  | -11.4  | —   |
| 全規模合計 | 製造業           | 7.6    | -3.6 | 9.0    | —   |
|       | 非製造業          | 2.9    | -2.9 | -4.0   | —   |
|       | 全産業           | 4.6    | -3.2 | 0.8    | —   |
| (参考)  | 全産業（含む金融機関）   | 4.1    | -3.2 | 1.3    | —   |
|       | 全産業（含む金融、持株等） | 4.1    | -3.2 | 1.0    | —   |

生産・営業用設備判断

(「過剰」-「不足」・%ポイント)

|       |      | 2021年12月調査 |     | 2022年3月調査 |     |     |     |
|-------|------|------------|-----|-----------|-----|-----|-----|
|       |      | 最近         | 先行き | 最近        | 先行き |     | 変化幅 |
|       |      |            |     |           | 変化幅 | 変化幅 |     |
| 大企業   | 製造業  | 0          | -1  | -2        | -2  | -2  | 0   |
|       | 非製造業 | 1          | 0   | 0         | -1  | -1  | -1  |
|       | 全産業  | 1          | -1  | -1        | -2  | -2  | -1  |
| 中堅企業  | 製造業  | 1          | -1  | 0         | -1  | 0   | 0   |
|       | 非製造業 | 1          | -2  | 0         | -1  | -2  | -2  |
|       | 全産業  | 1          | -2  | 0         | -1  | -2  | -2  |
| 中小企業  | 製造業  | 2          | -1  | 2         | 0   | -1  | -3  |
|       | 非製造業 | -2         | -4  | -2        | 0   | -4  | -2  |
|       | 全産業  | -1         | -3  | 0         | 1   | -2  | -2  |
| 全規模合計 | 製造業  | 1          | -1  | 0         | -1  | 0   | 0   |
|       | 非製造業 | -1         | -2  | -1        | 0   | -3  | -2  |
|       | 全産業  | 0          | -2  | 0         | 0   | -2  | -2  |

ソフトウェア・研究開発を含む設備投資額（除く土地投資額）

(前年度比・%)

|       |               | 2021年度 |      | 2022年度 |     |
|-------|---------------|--------|------|--------|-----|
|       |               | (計画)   | 修正率  | (計画)   | 修正率 |
| 大企業   | 製造業           | 6.3    | -2.7 | 5.7    | —   |
|       | 非製造業          | 6.0    | -4.0 | 0.6    | —   |
|       | 全産業           | 6.2    | -3.3 | 3.4    | —   |
| 中堅企業  | 製造業           | 7.6    | -4.2 | 17.7   | —   |
|       | 非製造業          | -3.7   | -4.3 | 6.1    | —   |
|       | 全産業           | 0.8    | -4.3 | 11.0   | —   |
| 中小企業  | 製造業           | 7.6    | -3.5 | 3.3    | —   |
|       | 非製造業          | 2.2    | -0.7 | -13.2  | —   |
|       | 全産業           | 4.2    | -1.8 | -6.7   | —   |
| 全規模合計 | 製造業           | 6.5    | -3.0 | 6.8    | —   |
|       | 非製造業          | 3.7    | -3.6 | -0.7   | —   |
|       | 全産業           | 5.2    | -3.3 | 3.2    | —   |
| (参考)  | 全産業（含む金融機関）   | 4.9    | -3.4 | 3.7    | —   |
|       | 全産業（含む金融、持株等） | 4.8    | -3.5 | 3.5    | —   |

土地投資額

(前年度比・%)

|       |               | 2021年度 |       | 2022年度 |     |
|-------|---------------|--------|-------|--------|-----|
|       |               | (計画)   | 修正率   | (計画)   | 修正率 |
| 大企業   | 製造業           | 23.4   | 9.9   | -29.4  | —   |
|       | 非製造業          | -5.3   | -3.6  | -15.0  | —   |
|       | 全産業           | -3.0   | -2.4  | -16.5  | —   |
| 中堅企業  | 製造業           | -33.2  | -15.4 | 47.7   | —   |
|       | 非製造業          | -0.7   | 8.6   | -36.1  | —   |
|       | 全産業           | -4.7   | 6.0   | -28.8  | —   |
| 中小企業  | 製造業           | -0.8   | 14.7  | -57.2  | —   |
|       | 非製造業          | 15.9   | 22.8  | -30.3  | —   |
|       | 全産業           | 13.2   | 21.5  | -34.2  | —   |
| 全規模合計 | 製造業           | 5.9    | 7.9   | -29.9  | —   |
|       | 非製造業          | -0.5   | 3.1   | -21.4  | —   |
|       | 全産業           | 0.2    | 3.6   | -22.4  | —   |
| (参考)  | 全産業（含む金融機関）   | -1.9   | 3.3   | -20.9  | —   |
|       | 全産業（含む金融、持株等） | -0.7   | 3.3   | -21.7  | —   |

ソフトウェア投資額

(前年度比・%)

|       |               | 2021年度 |       | 2022年度 |     |
|-------|---------------|--------|-------|--------|-----|
|       |               | (計画)   | 修正率   | (計画)   | 修正率 |
| 大企業   | 製造業           | 7.3    | -8.5  | 9.5    | —   |
|       | 非製造業          | 8.3    | -3.9  | 3.4    | —   |
|       | 全産業           | 7.9    | -5.7  | 5.7    | —   |
| 中堅企業  | 製造業           | 13.4   | -7.6  | 16.3   | —   |
|       | 非製造業          | 1.7    | -3.3  | 17.8   | —   |
|       | 全産業           | 3.8    | -4.2  | 17.5   | —   |
| 中小企業  | 製造業           | 32.4   | -14.1 | 23.6   | —   |
|       | 非製造業          | 24.9   | 1.5   | -1.4   | —   |
|       | 全産業           | 26.9   | -3.4  | 5.6    | —   |
| 全規模合計 | 製造業           | 9.4    | -8.9  | 11.2   | —   |
|       | 非製造業          | 8.5    | -3.3  | 5.5    | —   |
|       | 全産業           | 8.8    | -5.3  | 7.4    | —   |
| (参考)  | 全産業（含む金融機関）   | 6.5    | -6.0  | 8.4    | —   |
|       | 全産業（含む金融、持株等） | 6.4    | -6.4  | 8.4    | —   |

研究開発投資額

(前年度比・%)

|       |               | 2021年度 |       | 2022年度 |     |
|-------|---------------|--------|-------|--------|-----|
|       |               | (計画)   | 修正率   | (計画)   | 修正率 |
| 大企業   | 製造業           | 5.1    | -1.1  | 2.3    | —   |
|       | 非製造業          | -0.1   | -1.5  | 2.0    | —   |
|       | 全産業           | 4.6    | -1.2  | 2.3    | —   |
| 中堅企業  | 製造業           | 5.1    | -1.7  | 5.9    | —   |
|       | 非製造業          | 4.3    | -1.7  | 2.3    | —   |
|       | 全産業           | 5.0    | -1.7  | 5.5    | —   |
| 中小企業  | 製造業           | 2.2    | -3.3  | 8.3    | —   |
|       | 非製造業          | -1.7   | -19.9 | 37.7   | —   |
|       | 全産業           | 1.8    | -5.2  | 11.2   | —   |
| 全規模合計 | 製造業           | 5.0    | -1.2  | 2.6    | —   |
|       | 非製造業          | 0.2    | -2.1  | 3.0    | —   |
|       | 全産業           | 4.6    | -1.3  | 2.6    | —   |
| (参考)  | 全産業（含む金融機関）   | 4.6    | -1.3  | 2.6    | —   |
|       | 全産業（含む金融、持株等） | 4.8    | -1.2  | 2.6    | —   |

(注) 1. 設備投資額（含む土地投資額）については、ソフトウェア投資額、研究開発投資額は含まない。  
2. 「金融、持株等」は金融機関と持株会社等。

## 5. 雇用

### 雇用人員判断

(「過剰」 - 「不足」・%ポイント)

|       |      | 2021年12月調査 |     | 2022年3月調査 |     |     |     |
|-------|------|------------|-----|-----------|-----|-----|-----|
|       |      | 最近         | 先行き | 最近        | 先行き |     | 変化幅 |
|       |      |            |     |           | 変化幅 | 変化幅 |     |
| 大企業   | 製造業  | -8         | -10 | -10       | -2  | -11 | -1  |
|       | 非製造業 | -16        | -19 | -18       | -2  | -21 | -3  |
|       | 全産業  | -12        | -14 | -14       | -2  | -16 | -2  |
| 中堅企業  | 製造業  | -15        | -17 | -19       | -4  | -18 | 1   |
|       | 非製造業 | -23        | -27 | -25       | -2  | -28 | -3  |
|       | 全産業  | -20        | -23 | -23       | -3  | -24 | -1  |
| 中小企業  | 製造業  | -17        | -22 | -21       | -4  | -23 | -2  |
|       | 非製造業 | -31        | -35 | -32       | -1  | -36 | -4  |
|       | 全産業  | -26        | -30 | -28       | -2  | -31 | -3  |
| 全規模合計 | 製造業  | -14        | -17 | -17       | -3  | -19 | -2  |
|       | 非製造業 | -26        | -31 | -28       | -2  | -32 | -4  |
|       | 全産業  | -22        | -26 | -24       | -2  | -26 | -2  |

### 新卒採用計画 (全産業) <6、12月調査のみ>

(前年度比・%)

|            | 2021年度 |     | 2022年度 |     | 2023年度 |     |
|------------|--------|-----|--------|-----|--------|-----|
|            |        | 修正率 | (計画)   | 修正率 | (計画)   | 修正率 |
| 大企業        | —      | —   | —      | —   | —      | —   |
| 中堅企業       | —      | —   | —      | —   | —      | —   |
| 中小企業       | —      | —   | —      | —   | —      | —   |
| 全規模合計      | —      | —   | —      | —   | —      | —   |
| 全規模合計、金融機関 | —      | —   | —      | —   | —      | —   |
| うち 製造業     | —      | —   | —      | —   | —      | —   |
| 非製造業       | —      | —   | —      | —   | —      | —   |
| 金融機関       | —      | —   | —      | —   | —      | —   |

## 6. 企業金融

### 資金繰り判断(全産業)

(「楽である」 - 「苦しい」・%ポイント)

|       | 2021年12月調査 |     | 2022年3月調査 |     |
|-------|------------|-----|-----------|-----|
|       | 最近         | 先行き | 最近        | 変化幅 |
|       |            |     |           |     |
| 大企業   | 16         |     | 15        | -1  |
| 中堅企業  | 15         |     | 13        | -2  |
| 中小企業  | 8          |     | 6         | -2  |
| 全規模合計 | 12         |     | 10        | -2  |
| 製造業   | 13         |     | 11        | -2  |
| 非製造業  | 11         |     | 9         | -2  |

### 金融機関の貸出態度判断(全産業)

(「緩い」 - 「厳しい」・%ポイント)

|       | 2021年12月調査 |     | 2022年3月調査 |     |
|-------|------------|-----|-----------|-----|
|       | 最近         | 先行き | 最近        | 変化幅 |
|       |            |     |           |     |
| 大企業   | 18         |     | 16        | -2  |
| 中堅企業  | 21         |     | 20        | -1  |
| 中小企業  | 18         |     | 17        | -1  |
| 全規模合計 | 19         |     | 17        | -2  |
| 製造業   | 19         |     | 18        | -1  |
| 非製造業  | 19         |     | 17        | -2  |

### 借入金利水準判断(全産業)

(「上昇」 - 「低下」・%ポイント)

|       | 2021年12月調査 |     | 2022年3月調査 |     |     |     |
|-------|------------|-----|-----------|-----|-----|-----|
|       | 最近         | 先行き | 最近        | 先行き |     | 変化幅 |
|       |            |     |           | 変化幅 | 変化幅 |     |
| 大企業   | 1          | 5   | 7         | 6   | 11  | 4   |
| 中堅企業  | 0          | 5   | 3         | 3   | 12  | 9   |
| 中小企業  | 0          | 5   | 2         | 2   | 10  | 8   |
| 全規模合計 | 0          | 5   | 3         | 3   | 11  | 8   |
| 製造業   | 1          | 5   | 3         | 2   | 10  | 7   |
| 非製造業  | 0          | 5   | 4         | 4   | 11  | 7   |

### CPの発行環境判断(全産業) <発行企業ベース>

(「楽である」 - 「厳しい」・%ポイント)

|     | 2021年12月調査 |     | 2022年3月調査 |     |
|-----|------------|-----|-----------|-----|
|     | 最近         | 先行き | 最近        | 変化幅 |
|     |            |     |           |     |
| 大企業 | 28         |     | 25        | -3  |

7. 企業の物価見通し

(参考) 見通しの平均

(%、%ポイント)

|       |      |     |     | 販売価格の見通し<br>(現状の水準と比較した変化率) |     | 物価全般の見通し<br>(前年比) |     |
|-------|------|-----|-----|-----------------------------|-----|-------------------|-----|
|       |      |     |     | 変化幅                         |     | 変化幅               |     |
| 大企業   | 製造業  | 1年後 | 前回  | 1.1                         | —   | 0.8               | —   |
|       |      |     | 今回  | 1.9                         | 0.8 | 1.5               | 0.7 |
|       |      | 3年後 | 前回  | 0.7                         | —   | 0.9               | —   |
|       |      |     | 今回  | 1.8                         | 1.1 | 1.2               | 0.3 |
|       |      | 5年後 | 前回  | 0.8                         | —   | 1.0               | —   |
|       |      |     | 今回  | 1.7                         | 0.9 | 1.1               | 0.1 |
|       | 非製造業 | 1年後 | 前回  | 0.7                         | —   | 0.6               | —   |
|       |      |     | 今回  | 1.1                         | 0.4 | 1.2               | 0.6 |
|       |      | 3年後 | 前回  | 1.1                         | —   | 0.7               | —   |
| 今回    | 1.6  |     | 0.5 | 1.1                         | 0.4 |                   |     |
| 5年後   | 前回   | 1.7 | —   | 0.8                         | —   |                   |     |
|       | 今回   | 2.2 | 0.5 | 1.1                         | 0.3 |                   |     |
| 中小企業  | 製造業  | 1年後 | 前回  | 2.0                         | —   | 1.5               | —   |
|       |      |     | 今回  | 2.9                         | 0.9 | 2.2               | 0.7 |
|       |      | 3年後 | 前回  | 2.5                         | —   | 1.5               | —   |
|       |      |     | 今回  | 3.6                         | 1.1 | 1.9               | 0.4 |
|       |      | 5年後 | 前回  | 3.0                         | —   | 1.6               | —   |
|       |      |     | 今回  | 4.0                         | 1.0 | 1.9               | 0.3 |
|       | 非製造業 | 1年後 | 前回  | 1.2                         | —   | 1.3               | —   |
|       |      |     | 今回  | 2.2                         | 1.0 | 2.0               | 0.7 |
|       |      | 3年後 | 前回  | 2.0                         | —   | 1.4               | —   |
| 今回    | 3.0  |     | 1.0 | 1.8                         | 0.4 |                   |     |
| 5年後   | 前回   | 2.7 | —   | 1.5                         | —   |                   |     |
|       | 今回   | 3.6 | 0.9 | 1.8                         | 0.3 |                   |     |
| 全規模合計 | 全産業  | 1年後 | 前回  | 1.2                         | —   | 1.1               | —   |
|       |      |     | 今回  | 2.1                         | 0.9 | 1.8               | 0.7 |
|       |      | 3年後 | 前回  | 1.7                         | —   | 1.3               | —   |
|       |      |     | 今回  | 2.7                         | 1.0 | 1.6               | 0.3 |
|       |      | 5年後 | 前回  | 2.3                         | —   | 1.4               | —   |
|       |      |     | 今回  | 3.2                         | 0.9 | 1.6               | 0.2 |

## II. 金融機関、持株会社等

### 調査対象企業数

|       | 社数   | 回答率   |
|-------|------|-------|
| 金融機関  | 257社 | 98.8% |
| 持株会社等 | 178社 | 69.1% |

< 回答期間 > 2月24日 ~ 3月31日

### 1. 金融機関の業況判断等

#### 業況判断 (「良い」-「悪い」・%ポイント)

|         | 2021年12月調査 |     | 2022年3月調査 |     |     |     |
|---------|------------|-----|-----------|-----|-----|-----|
|         | 最近         | 先行き | 最近        | 変化幅 | 先行き | 変化幅 |
|         |            |     |           |     |     |     |
| 銀行業     | 33         | 23  | 26        | -7  | 19  | -7  |
| 協同組織金融業 | 12         | 9   | 13        | 1   | 3   | -10 |
| 金融商品取引業 | 29         | 35  | 0         | -29 | 5   | 5   |
| 保険業     | 25         | 20  | 22        | -3  | 12  | -10 |
| 貸金業等    | 4          | 0   | 4         | 0   | 9   | 5   |
| 金融機関計   | 24         | 20  | 17        | -7  | 12  | -5  |

#### 営業用設備判断 (「過剰」-「不足」・%ポイント)

|         | 2021年12月調査 |     | 2022年3月調査 |     |     |     |
|---------|------------|-----|-----------|-----|-----|-----|
|         | 最近         | 先行き | 最近        | 変化幅 | 先行き | 変化幅 |
|         |            |     |           |     |     |     |
| 銀行業     | 3          | 1   | -1        | -4  | -1  | 0   |
| 協同組織金融業 | 0          | 0   | -2        | -2  | -2  | 0   |
| 金融商品取引業 | -3         | -6  | -5        | -2  | -5  | 0   |
| 保険業     | 3          | 3   | 3         | 0   | 3   | 0   |
| 貸金業等    | -10        | -5  | -5        | 5   | 0   | 5   |
| 金融機関計   | 0          | 0   | -1        | -1  | -1  | 0   |

#### 雇用人員判断 (「過剰」-「不足」・%ポイント)

|         | 2021年12月調査 |     | 2022年3月調査 |     |     |     |
|---------|------------|-----|-----------|-----|-----|-----|
|         | 最近         | 先行き | 最近        | 変化幅 | 先行き | 変化幅 |
|         |            |     |           |     |     |     |
| 銀行業     | -4         | -6  | -7        | -3  | -8  | -1  |
| 協同組織金融業 | -8         | -9  | -23       | -15 | -16 | 7   |
| 金融商品取引業 | -19        | -17 | -24       | -5  | -21 | 3   |
| 保険業     | -20        | -15 | -10       | 10  | -7  | 3   |
| 貸金業等    | 5          | 0   | 5         | 0   | 0   | -5  |
| 金融機関計   | -8         | -9  | -12       | -4  | -11 | 1   |

## 2. 金融機関、持株会社等の設備投資計画

#### 設備投資額 (含む土地投資額) (前年度比・%)

|         | 2021年度 |       | 2022年度 |     |
|---------|--------|-------|--------|-----|
|         | (計画)   | 修正率   | (計画)   | 修正率 |
| 金融機関計   | -8.4   | -5.4  | 17.3   | —   |
| 銀行業     | -17.4  | -6.9  | 4.3    | —   |
| 協同組織金融業 | -36.6  | -13.9 | 6.7    | —   |
| 金融商品取引業 | 11.5   | -14.0 | -30.0  | —   |
| 保険業     | 8.9    | -1.3  | 36.9   | —   |
| 貸金業等    | -5.6   | -4.5  | 9.1    | —   |
| 持株会社等   | -1.8   | -0.1  | -23.0  | —   |

#### ソフトウェア・研究開発を含む設備投資額 (除く土地投資額) (前年度比・%)

|         | 2021年度 |       | 2022年度 |     |
|---------|--------|-------|--------|-----|
|         | (計画)   | 修正率   | (計画)   | 修正率 |
| 金融機関計   | -0.4   | -6.7  | 12.8   | —   |
| 銀行業     | -7.7   | -8.5  | 13.5   | —   |
| 協同組織金融業 | -5.0   | -15.6 | 26.9   | —   |
| 金融商品取引業 | 12.2   | -2.2  | 7.6    | —   |
| 保険業     | 3.8    | -6.7  | 12.7   | —   |
| 貸金業等    | -0.2   | -0.1  | 8.5    | —   |
| 持株会社等   | 0.6    | -4.8  | -3.0   | —   |

#### ソフトウェア投資額 (前年度比・%)

|         | 2021年度 |       | 2022年度 |     |
|---------|--------|-------|--------|-----|
|         | (計画)   | 修正率   | (計画)   | 修正率 |
| 金融機関計   | 1.6    | -7.6  | 10.7   | —   |
| 銀行業     | 3.4    | -9.1  | 17.2   | —   |
| 協同組織金融業 | 11.9   | -22.7 | 72.4   | —   |
| 金融商品取引業 | 9.7    | 0.7   | 17.1   | —   |
| 保険業     | -1.6   | -9.4  | 4.3    | —   |
| 貸金業等    | 5.5    | 4.9   | 8.0    | —   |
| 持株会社等   | 4.9    | -12.7 | 7.5    | —   |

#### 土地投資額 (前年度比・%)

|         | 2021年度 |       | 2022年度 |     |
|---------|--------|-------|--------|-----|
|         | (計画)   | 修正率   | (計画)   | 修正率 |
| 金融機関計   | -44.7  | -6.6  | 31.8   | —   |
| 銀行業     | 84.2   | 12.1  | -82.3  | —   |
| 協同組織金融業 | -84.9  | -18.9 | -68.0  | —   |
| 金融商品取引業 | -48.4  | -40.1 | -93.1  | —   |
| 保険業     | -26.3  | -6.1  | 88.3   | —   |
| 貸金業等    | -70.3  | 0.0   | -100.0 | —   |
| 持株会社等   | 83.5   | 4.5   | -49.7  | —   |

#### 研究開発投資額 (前年度比・%)

|         | 2021年度 |      | 2022年度 |     |
|---------|--------|------|--------|-----|
|         | (計画)   | 修正率  | (計画)   | 修正率 |
| 金融機関計   | 14.6   | 1.4  | -3.5   | —   |
| 銀行業     | NA     | NA   | NA     | —   |
| 協同組織金融業 | NA     | NA   | NA     | —   |
| 金融商品取引業 | -100.0 | NA   | NA     | —   |
| 保険業     | 9.8    | 2.1  | 0.0    | —   |
| 貸金業等    | 246.1  | -7.8 | -56.1  | —   |
| 持株会社等   | 12.5   | 0.2  | 0.2    | —   |

(注) 金融機関の回答率 = 業況判断の有効回答社数 / 調査対象企業数 × 100

持株会社等の回答率 = 設備投資額の有効回答社数 / 調査対象企業数 × 100



### Ⅲ. 海外での事業活動

#### 調査対象企業数

|        | 社数   | 回答率   |
|--------|------|-------|
| 製造業    | 396社 | 50.3% |
| うち素材業種 | 143社 | 50.3% |
| 加工業種   | 253社 | 50.2% |
| 非製造業   | 192社 | 45.8% |
| 全産業    | 588社 | 48.8% |

< 回答期間 > 2月24日 ~ 3月31日

#### 1. 売上・収益計画

| 連結売上高   |         | (前年度比・%)       |                |
|---------|---------|----------------|----------------|
|         |         | 2021年度<br>(計画) | 2022年度<br>(計画) |
| 海外売上高   | 製造業     | 12.5           | 2.0            |
|         | うち 素材業種 | 13.0           | 2.6            |
|         | 加工業種    | 12.3           | 1.8            |
|         | 非製造業    | 11.8           | 4.6            |
|         | 全産業     | 12.3           | 2.6            |
| 国内売上高   | 製造業     | 13.2           | 2.2            |
|         | うち 素材業種 | 22.9           | 3.3            |
|         | 加工業種    | 8.0            | 1.6            |
|         | 非製造業    | 3.0            | 0.2            |
|         | 全産業     | 7.3            | 1.1            |
| 連結売上高計  | 製造業     | 12.8           | 2.1            |
|         | うち 素材業種 | 18.8           | 3.0            |
|         | 加工業種    | 10.4           | 1.7            |
|         | 非製造業    | 4.7            | 1.1            |
|         | 全産業     | 9.2            | 1.7            |
| 海外売上高比率 | 製造業     | 50.85          | 50.79          |
|         | うち 素材業種 | 39.11          | 38.94          |
|         | 加工業種    | 55.99          | 56.04          |
|         | 非製造業    | 20.93          | 21.64          |
|         | 全産業     | 37.92          | 38.26          |

| 連結経常利益 |         | (前年度比・%)       |                |
|--------|---------|----------------|----------------|
|        |         | 2021年度<br>(計画) | 2022年度<br>(計画) |
|        | 製造業     | 41.7           | 0.1            |
|        | うち 素材業種 | 62.1           | -3.5           |
|        | 加工業種    | 34.1           | 1.8            |
|        | 非製造業    | 76.1           | -0.7           |
|        | 全産業     | 53.4           | -0.2           |

#### (参考) 事業計画の前提となっている想定為替レート (全産業)

|                 |            | 2021年度 | 2022年度 |
|-----------------|------------|--------|--------|
| 米ドル円<br>(円/ドル)  | 2021年12月調査 | 108.46 | —      |
|                 | 2022年3月調査  | 109.57 | 110.96 |
| ユーロ円<br>(円/ユーロ) | 2021年12月調査 | 128.18 | —      |
|                 | 2022年3月調査  | 128.55 | 128.29 |

#### 2. 設備投資計画

| 連結設備投資額        |         | (前年度比・%)       |                |
|----------------|---------|----------------|----------------|
|                |         | 2021年度<br>(計画) | 2022年度<br>(計画) |
| 海外での<br>設備投資額  | 製造業     | 15.6           | 2.8            |
|                | うち 素材業種 | 14.6           | 3.5            |
|                | 加工業種    | 16.0           | 2.5            |
|                | 非製造業    | 24.3           | 11.7           |
|                | 全産業     | 18.0           | 5.4            |
| 国内での<br>設備投資額  | 製造業     | 11.6           | 6.8            |
|                | うち 素材業種 | 11.2           | 5.8            |
|                | 加工業種    | 11.9           | 7.5            |
|                | 非製造業    | -2.1           | 1.4            |
|                | 全産業     | 3.0            | 3.6            |
| 連結設備投資額計       | 製造業     | 13.0           | 5.3            |
|                | うち 素材業種 | 12.1           | 5.2            |
|                | 加工業種    | 13.5           | 5.4            |
|                | 非製造業    | 0.9            | 2.9            |
|                | 全産業     | 6.4            | 4.1            |
| 海外での<br>設備投資比率 | 製造業     | 36.87          | 35.97          |
|                | うち 素材業種 | 28.48          | 28.03          |
|                | 加工業種    | 41.43          | 40.27          |
|                | 非製造業    | 14.15          | 15.37          |
|                | 全産業     | 25.12          | 25.43          |

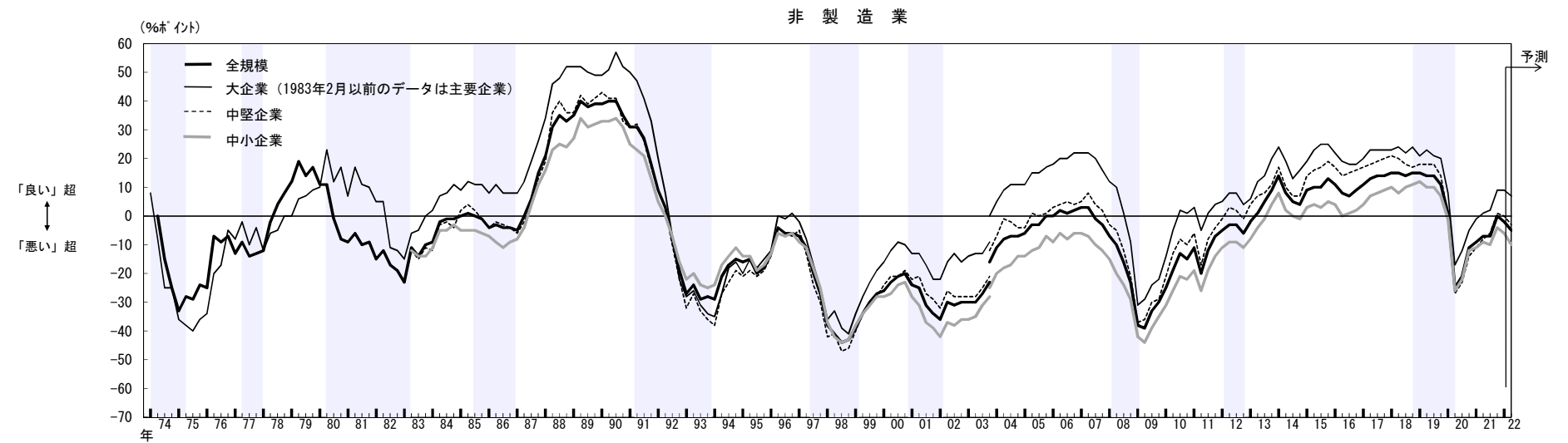
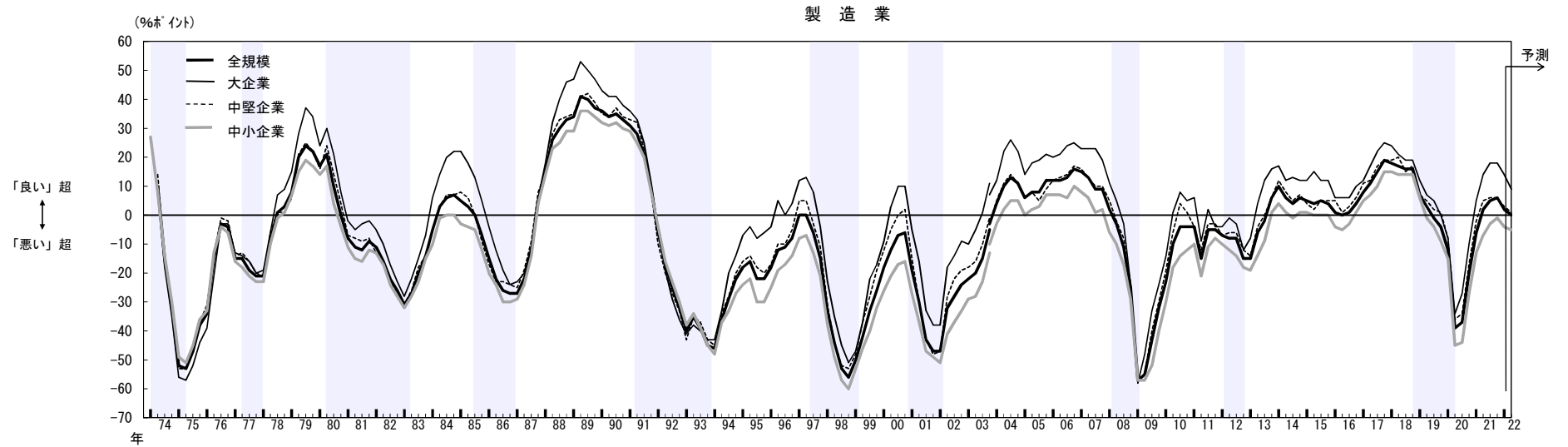
(注) 1. 調査対象企業数588社には、「Ⅰ. 全国企業」の対象企業と重複する528社、および「Ⅱ. 金融機関、持株会社等」の持株会社等の対象企業と重複する52社を含む。

2. 回答率 = 連結売上高の有効回答社数 / 調査対象企業数 × 100

(参考)

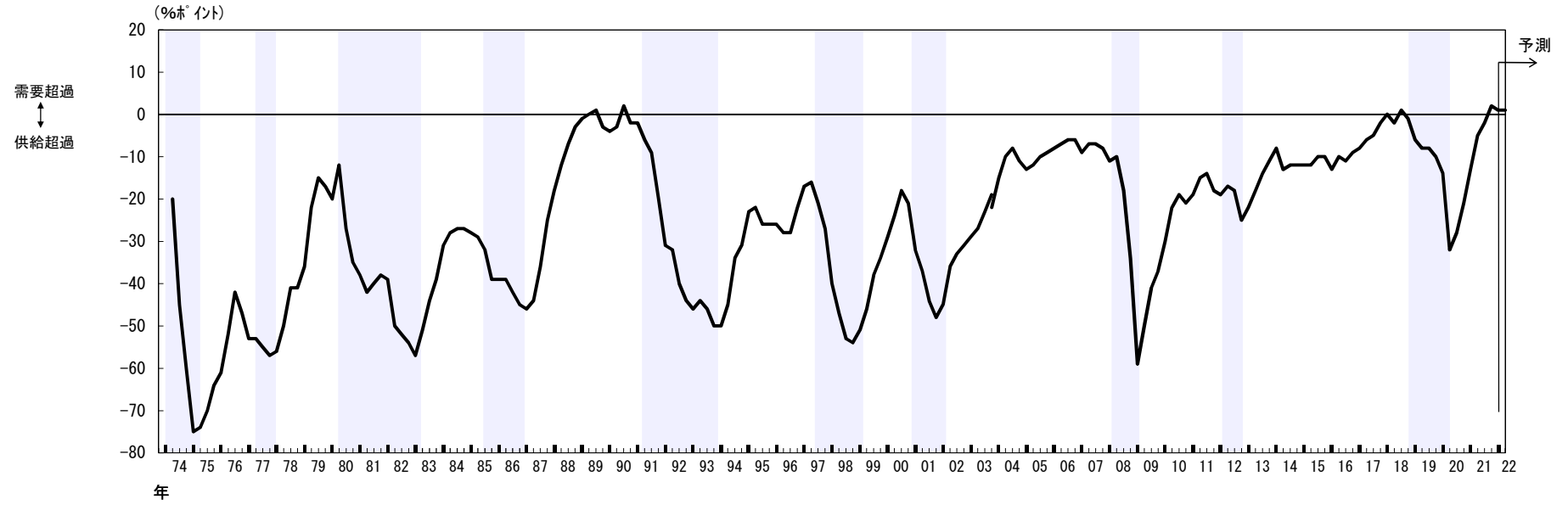
(注) 1. シャドローは、景気後退期（内閣府調べ）。以下同じ。  
2. 2004年3月調査より調査対象企業等の見直しを行なったことから、2003年12月調査以前と2004年3月調査以降の計数は連続しない(2003年12月調査については、新ベースによる再集計結果を併記)。以下同じ。

▽業況判断の推移

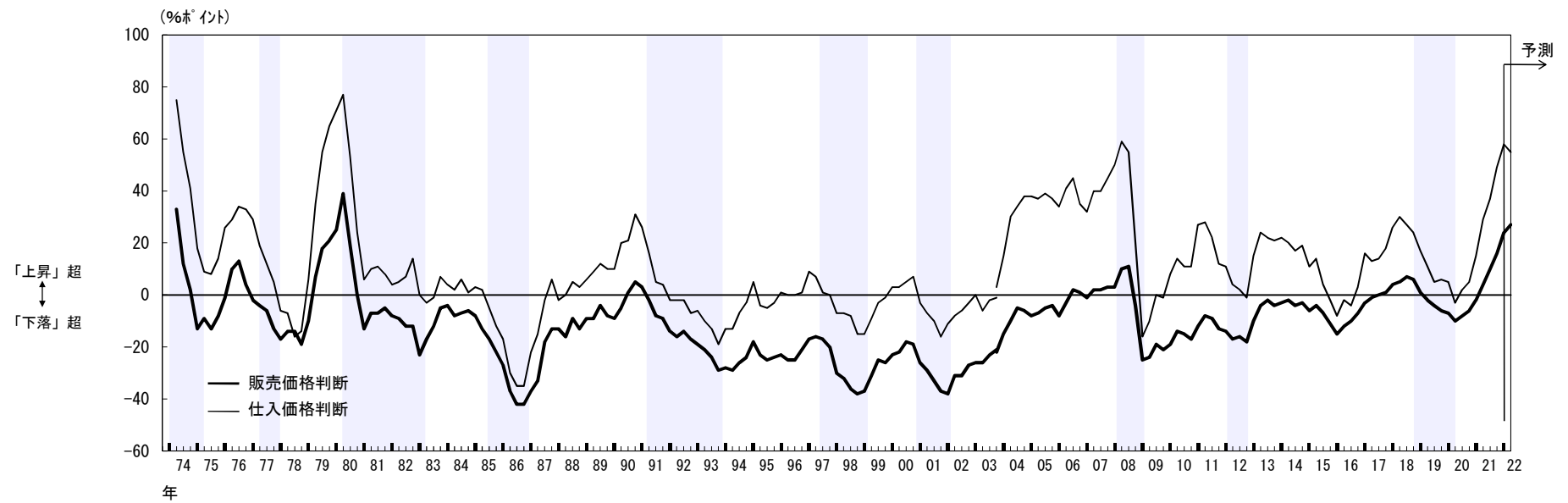


▽需給・価格判断（大企業・製造業）の推移

国内での製商品・サービス需給判断

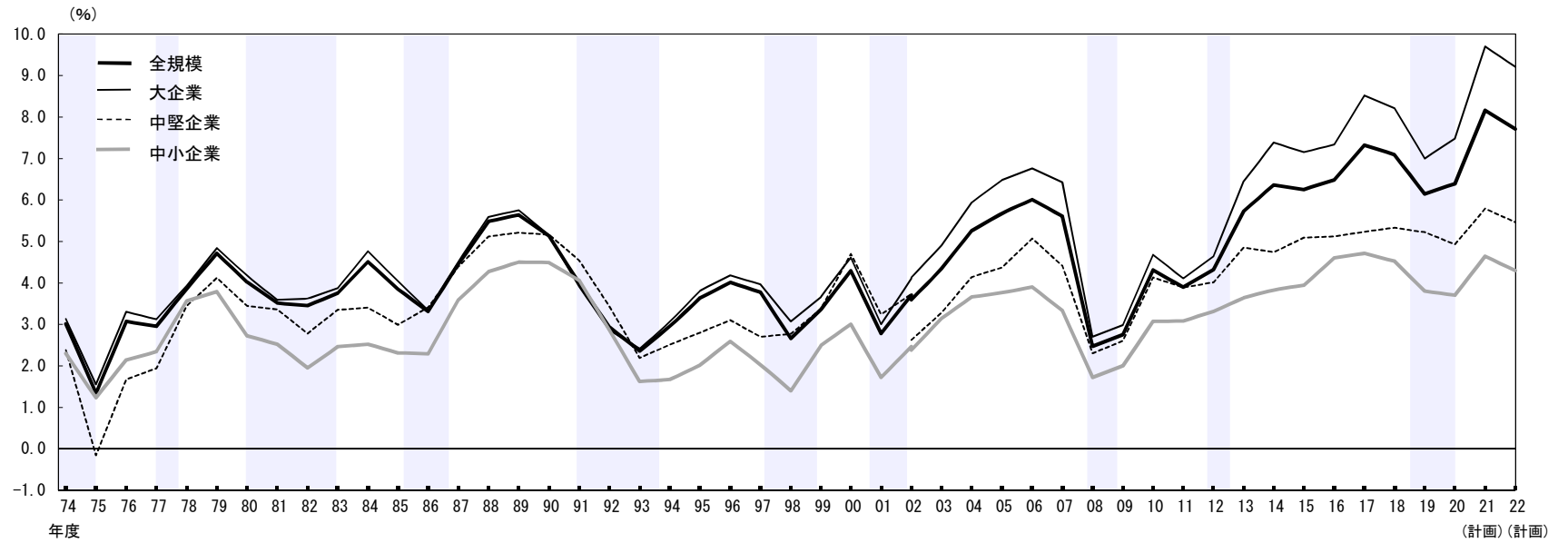


価格判断

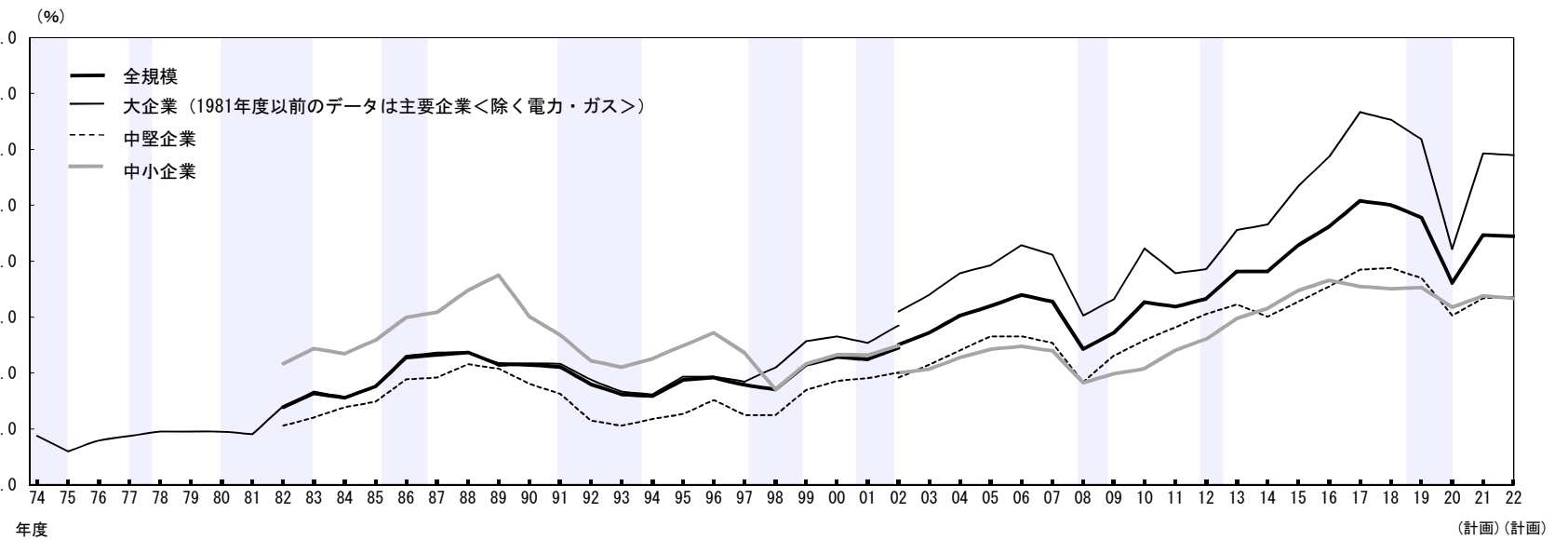


▽売上高経常利益率の推移

製造業



非製造業

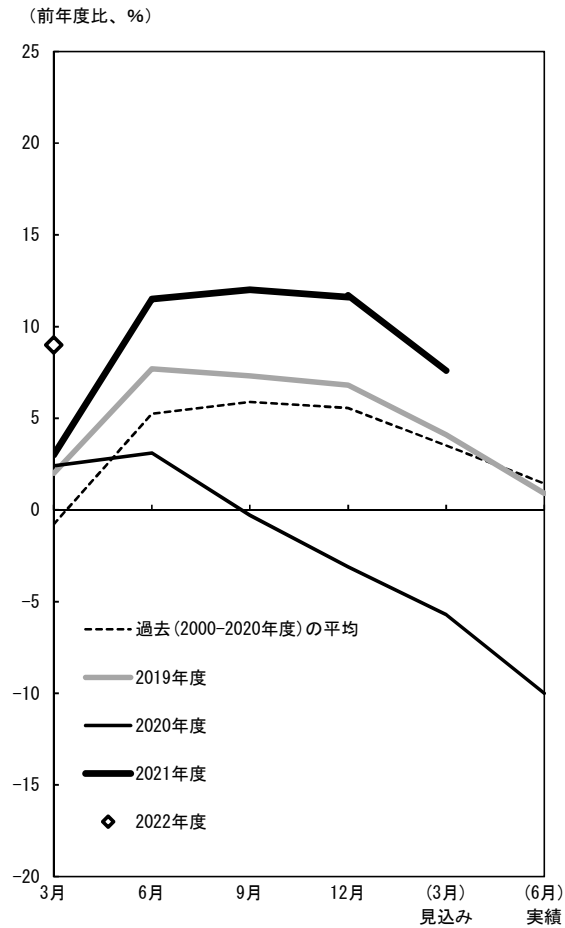


# ▽設備投資額(含む土地投資額)の足取り

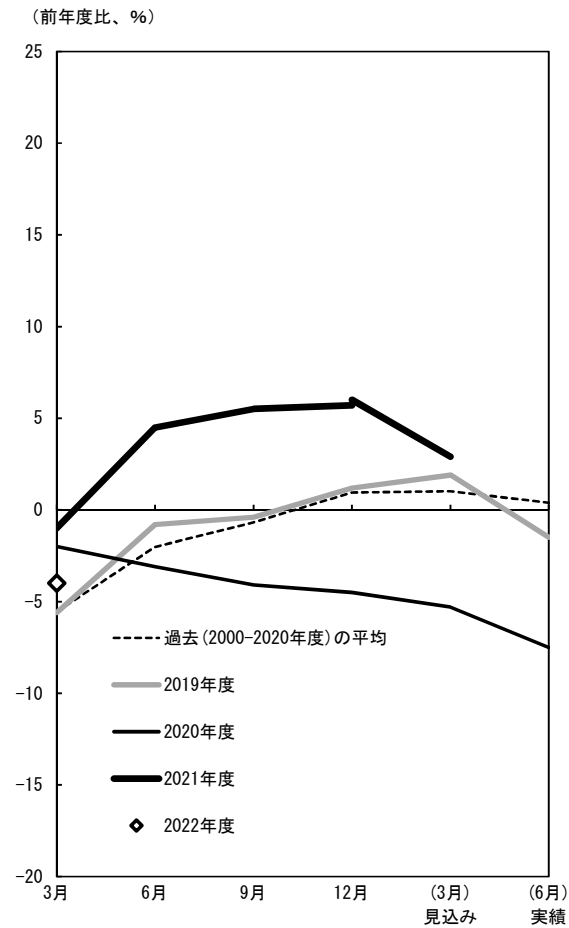
- (注) 1. 横軸に初回調査(3月調査)から実績が確定する翌年6月調査までの6調査回を取り、毎年度の設備投資計画について、調査回毎の前年比の足取り(修正パターン)をグラフで示したものの。  
 2. 2021年12月調査には、調査対象企業の見直しによる不連続が生じている。  
 3. ソフトウェア投資額、研究開発投資額は含まない。

## (1) 全規模

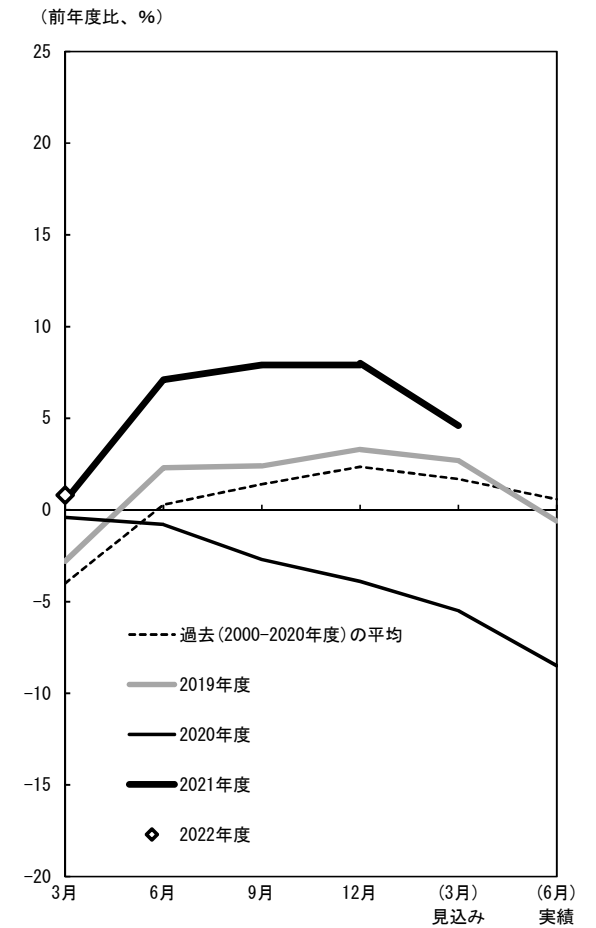
製造業



非製造業

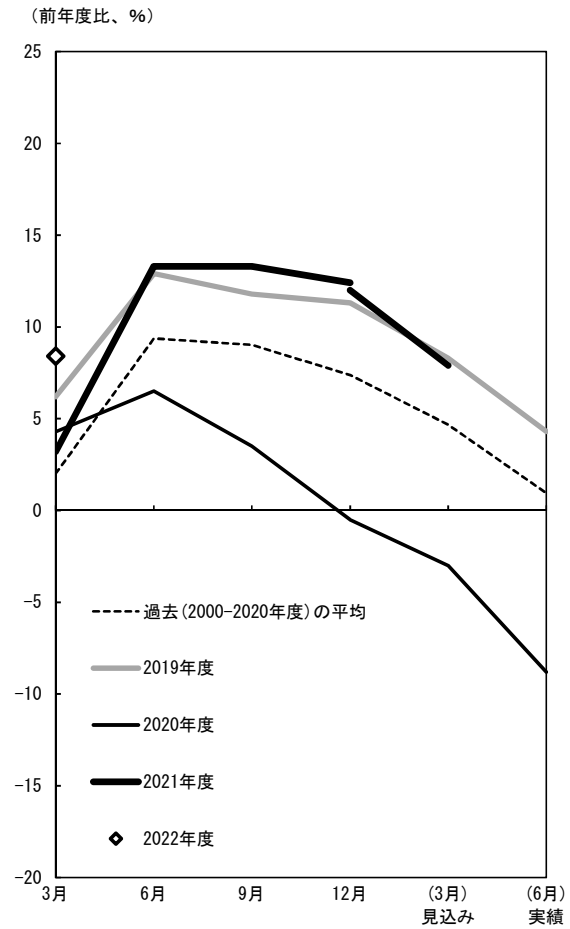


全産業

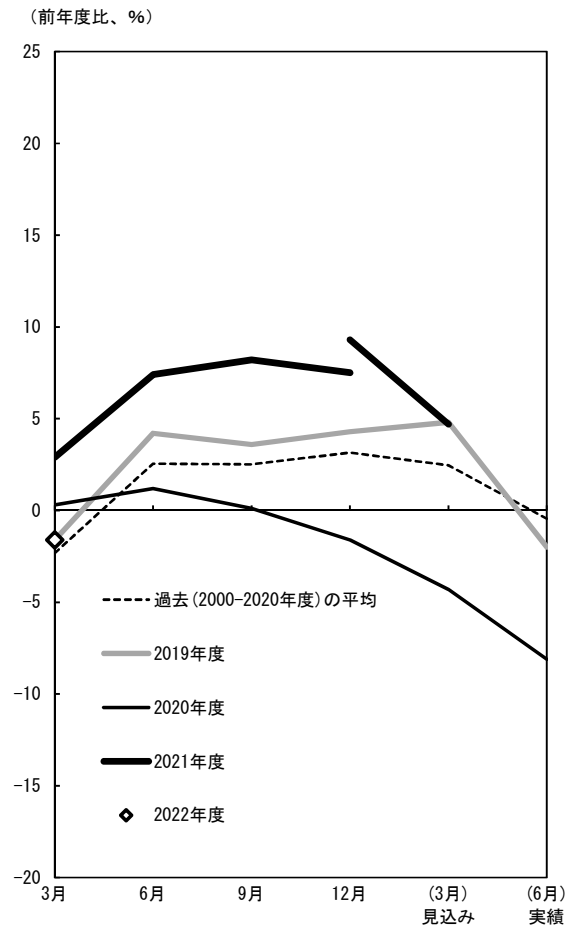


(2) 大企業

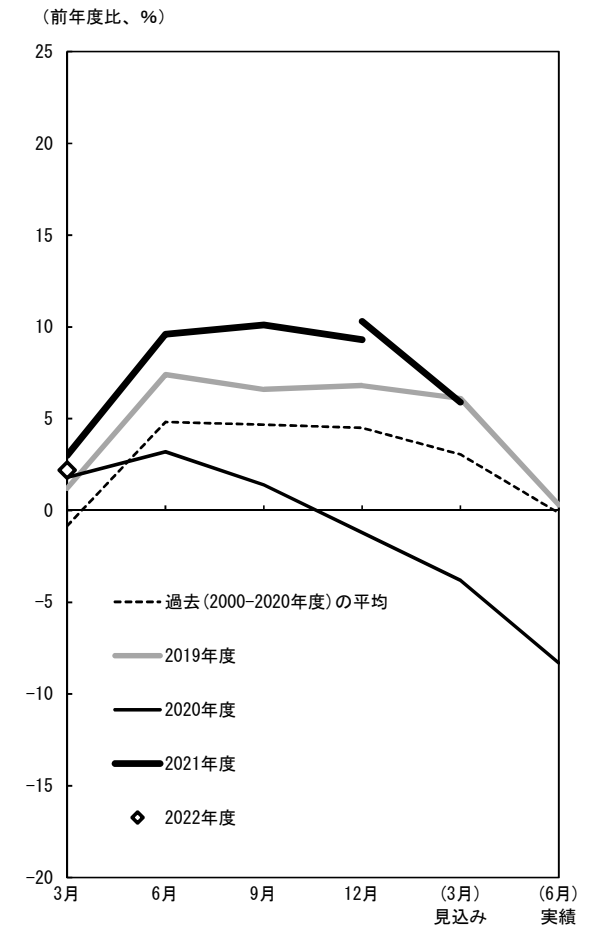
製造業



非製造業

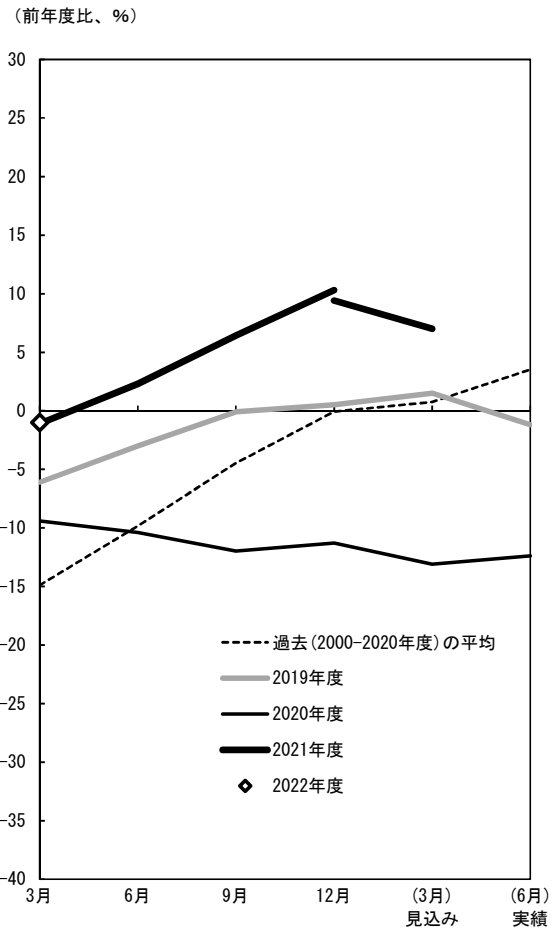


全産業

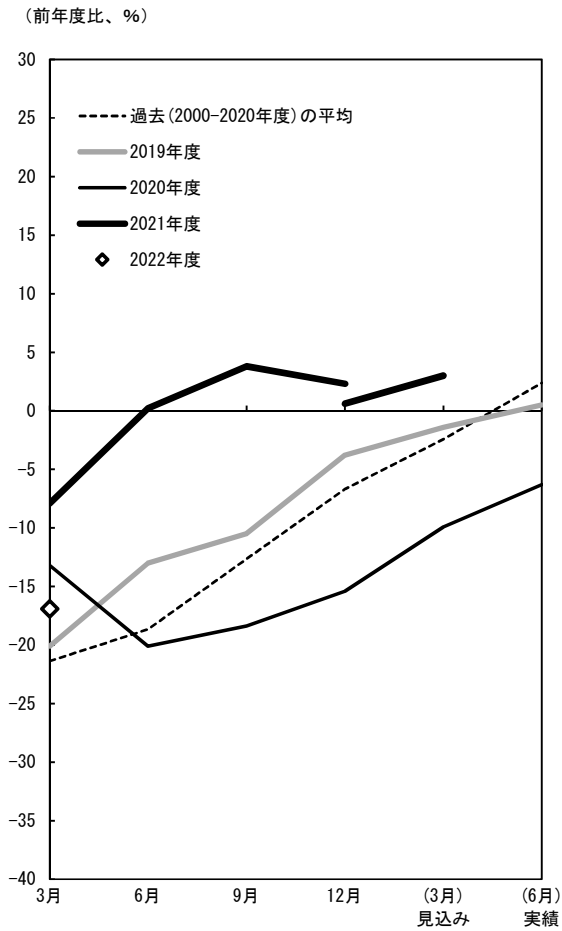


(3) 中小企業

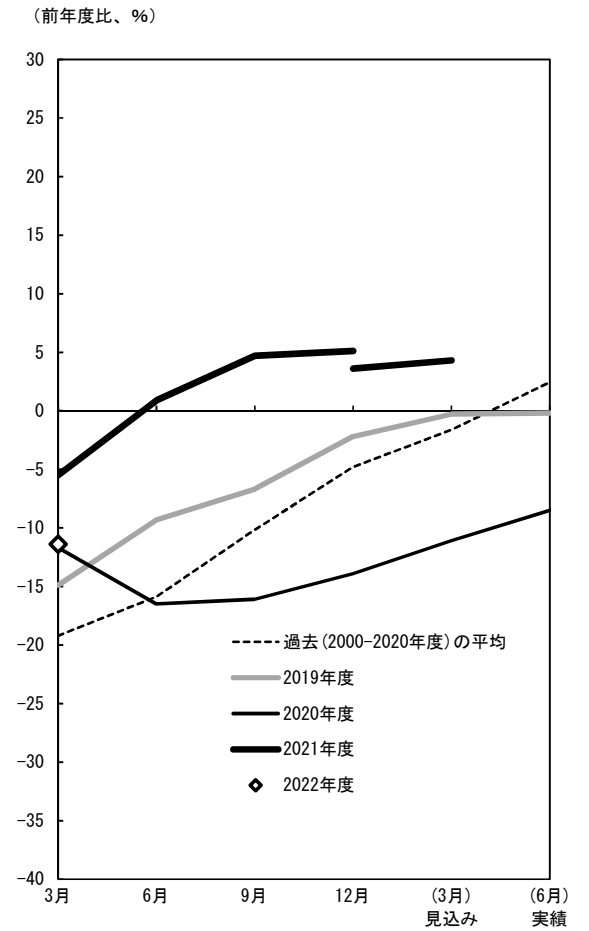
製造業



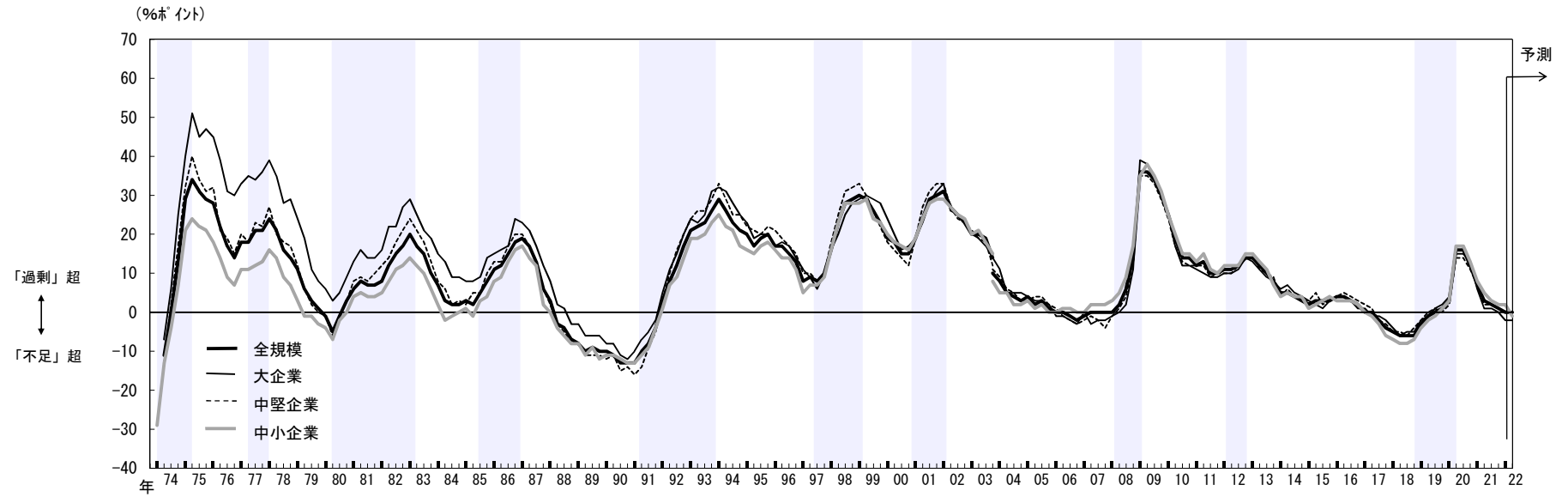
非製造業



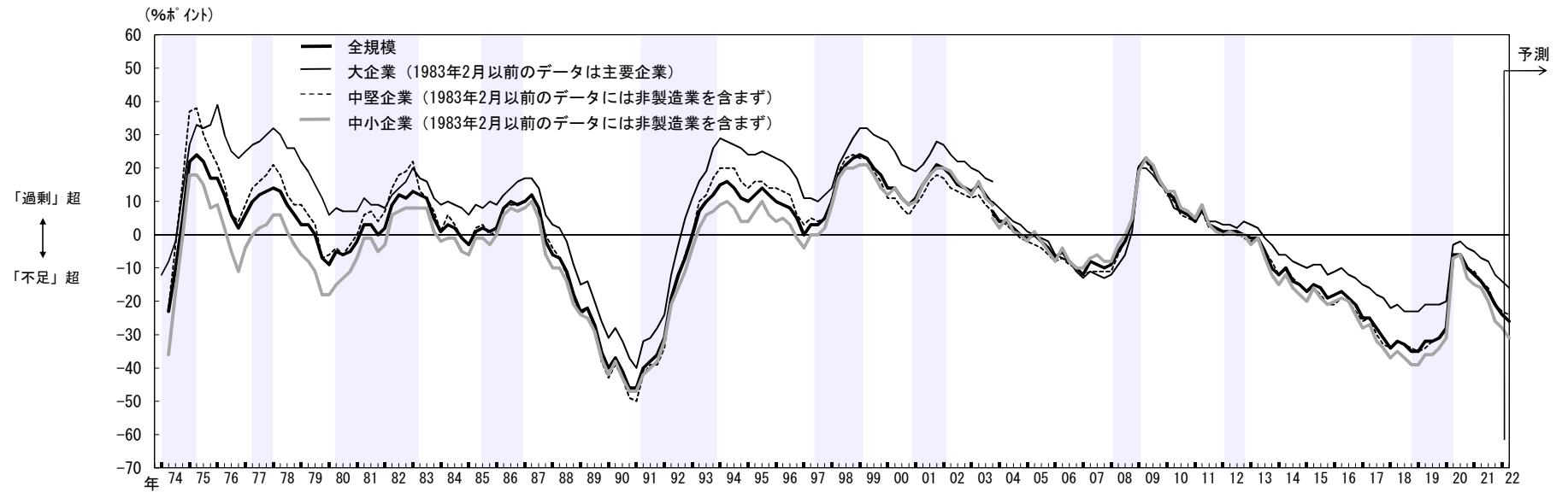
全産業



### ▽生産・営業用設備判断（製造業）の推移



### ▽雇用人員判断（全産業）の推移





▽企業金融関連判断（全産業）の推移

