

短 観 (概要) — 2024年12月 —

第203回 全国企業短期経済観測調査

本件の対外公表は
12月13日(金) 8時50分

2024年12月13日
日本銀行調査統計局

I. 全国企業

調査対象企業数

	製造業	非製造業	合計	回答率
全国企業	3,746社	5,258社	9,004社	99.4%
うち大企業	916社	814社	1,730社	99.2%
中堅企業	1,049社	1,518社	2,567社	99.5%
中小企業	1,781社	2,926社	4,707社	99.3%

< 回答期間 > 11月11日 ~ 12月12日

(参考) 事業計画の前提となっている想定為替レート (全規模・全産業)

		2023年度		2024年度			
		上期	下期	上期	下期		
米ドル円 (円/ドル)	2024年6月調査	141.58	139.40	143.76	144.77	144.96	144.59
	2024年9月調査	—	—	—	145.15	146.00	144.31
	2024年12月調査	—	—	—	146.88	147.61	146.15
ユーロ円 (円/ユーロ)	2024年6月調査	152.06	149.48	154.65	155.40	155.61	155.20
	2024年9月調査	—	—	—	157.07	157.79	156.35
	2024年12月調査	—	—	—	159.03	160.17	157.90

1. 業況判断

(「良い」-「悪い」・%ポイント)

	大 企 業						中 堅 企 業						中 小 企 業								
	2024年9月調査		2024年12月調査				2024年9月調査		2024年12月調査				2024年9月調査		2024年12月調査						
	最近	先行き	最近	変化幅		先行き	変化幅	最近	先行き	最近	変化幅		先行き	変化幅	最近	先行き	最近	変化幅		先行き	変化幅
				変化幅	変化幅						変化幅	変化幅									
製造業	13	14	14	1	13	-1	8	9	11	3	8	-3	0	0	1	1	0	-1	0	-1	
繊維	23	15	23	0	23	0	-9	-2	-4	5	-6	-2	-18	-17	-14	4	-14	0			
木材・木製品	0	-15	-7	-7	-7	0	-11	-15	0	11	-7	-7	-16	-16	-13	3	-12	1			
紙・パルプ	18	14	25	7	21	-4	9	9	18	9	18	0	-10	-5	-7	3	-4	3			
化学	15	19	21	6	17	-4	13	13	11	-2	13	2	5	6	12	7	10	-2			
石油・石炭製品	-9	17	17	26	17	0	-5	0	-10	-5	-10	0	-14	-10	0	14	-10	-10			
窯業・土石製品	25	15	22	-3	20	-2	12	10	15	3	5	-10	-7	3	7	14	7	0			
鉄鋼	-5	0	-8	-3	0	8	-7	-7	0	7	-15	-15	-21	-18	-23	-2	-20	3			
非鉄金属	12	12	12	0	6	-6	0	17	15	15	12	-3	1	3	-2	-3	-8	-6			
食料品	15	15	10	-5	6	-4	17	12	13	-4	11	-2	10	11	4	-6	5	1			
金属製品	11	13	6	-5	6	0	6	9	9	3	9	0	-3	-7	0	3	-8	-8			
はん用機械	23	18	29	6	21	-8	19	13	20	1	11	-9	14	4	23	9	18	-5			
生産用機械	13	16	21	8	15	-6	14	16	17	3	14	-3	-3	-6	2	5	-2	-4			
業務用機械	22	22	22	0	16	-6	31	20	24	-7	25	1	13	13	14	1	20	6			
電気機械	11	12	8	-3	14	6	-1	3	7	8	3	-4	8	3	6	-2	3	-3			
造船・重機等	23	18	18	-5	18	0	32	31	39	7	29	-10	13	21	17	4	20	3			
自動車	7	9	8	1	11	3	11	17	11	0	16	5	9	6	8	-1	-6	-14			
素材業種	13	13	16	3	14	-2	2	5	7	5	3	-4	-9	-7	-5	4	-6	-1			
加工業種	13	15	13	0	13	0	12	12	14	2	11	-3	6	3	6	0	3	-3			
非製造業	34	28	33	-1	28	-5	23	16	22	-1	15	-7	14	11	16	2	8	-8			
建設	31	21	33	2	27	-6	24	15	27	3	17	-10	17	14	20	3	12	-8			
不動産	51	46	57	6	47	-10	28	21	26	-2	20	-6	21	15	22	1	13	-9			
物品賃貸	29	25	32	3	21	-11	36	28	40	4	29	-11	30	22	30	0	21	-9			
卸売	29	21	29	0	22	-7	18	8	15	-3	7	-8	8	3	7	-1	1	-6			
小売	28	21	13	-15	18	5	26	22	21	-5	19	-2	7	5	7	0	3	-4			
運輸・郵便	27	28	33	6	27	-6	14	9	18	4	12	-6	10	7	14	4	9	-5			
通信	35	35	38	3	38	0	25	0	25	0	17	-8	21	16	26	5	17	-9			
情報サービス	53	47	53	0	45	-8	35	35	40	5	36	-4	31	24	33	2	23	-10			
電気・ガス	16	16	16	0	8	-8	14	9	12	-2	5	-7	11	10	8	-3	4	-4			
対事業所サービス	45	43	40	-5	40	0	38	27	33	-5	25	-8	14	15	16	2	11	-5			
对个人サービス	18	21	18	0	18	0	20	22	19	-1	16	-3	12	9	17	5	11	-6			
宿泊・飲食サービス	52	42	40	-12	37	-3	28	25	31	3	12	-19	21	16	27	6	14	-13			
全産業	23	21	23	0	20	-3	16	13	18	2	13	-5	8	6	10	2	6	-4			

全規模合計						
製造業	5	6	8	3	5	-3
非製造業	20	15	20	0	14	-6
全産業	14	11	15	1	10	-5

(注) 1. 回答率 = 業況判断の有効回答社数 / 調査対象企業数 × 100

2. 「最近」の変化幅は、前回調査の「最近」との対比。「先行き」の変化幅は、今回調査の「最近」との対比。

3. 「造船・重機等」は自動車以外の輸送用機械。

1. 業況判断 (続)

(参考) 業況判断の選択肢別社数構成比

(%、%ポイント)

	2024年9月調査			2024年12月調査					
	最近			最近			先行き		
	大企業	中堅企業	中小企業	大企業	中堅企業	中小企業	大企業	中堅企業	中小企業
製造業	13	8	0	14	11	1	13	8	0
1. 良い	21	22	19	22	24	20	19	19	17
2. さほど良くない	71	64	62	70	63	61	75	70	66
3. 悪い	8	14	19	8	13	19	6	11	17
非製造業	34	23	14	33	22	16	28	15	8
1. 良い	36	29	25	36	29	26	30	22	19
2. さほど良くない	62	65	64	61	64	64	68	71	70
3. 悪い	2	6	11	3	7	10	2	7	11

(参考) 輸出企業の事業計画の前提となっている想定為替レート (大企業・製造業)

		2023年度			2024年度		
		上期	下期	上期	下期		
		米ドル円 (円/ドル)	2024年6月調査	141.29	138.89	143.69	142.68
	2024年9月調査	—	—	—	144.96	145.69	144.23
	2024年12月調査	—	—	—	146.85	148.28	145.42
ユーロ円 (円/ユーロ)	2024年6月調査	152.05	149.18	154.93	153.73	153.94	153.53
	2024年9月調査	—	—	—	156.62	157.47	155.77
	2024年12月調査	—	—	—	159.42	161.10	157.74

2. 需給・在庫・価格判断

(%ポイント)

		大企業					
		2024年9月調査		2024年12月調査			
		最近	先行き	最近	変化幅	先行き	変化幅
国内での製商品・サービス需給判断 (「需要超過」-「供給超過」)	製造業	-8	-7	-10	-2	-9	1
	うち 素材業種	-16	-14	-14	2	-13	1
	加工業種	-4	-3	-7	-3	-6	1
	非製造業	1	-1	1	0	0	-1
海外での製商品需給判断 (「需要超過」-「供給超過」)	製造業	-10	-7	-12	-2	-8	4
	うち 素材業種	-15	-11	-16	-1	-14	2
	加工業種	-7	-4	-10	-3	-5	5

製商品在庫水準判断 (「過大」-「不足」)	製造業	19	19	0		
	うち 素材業種	11	13	2		
	加工業種	23	22	-1		
製商品流通在庫水準判断 (「過大」-「不足」)	製造業	12	13	1		
	うち 素材業種	12	12	0		
	加工業種	13	15	2		

販売価格判断 (「上昇」-「下落」)	製造業	26	26	25	-1	24	-1
	うち 素材業種	21	19	20	-1	17	-3
	加工業種	28	29	28	0	27	-1
	非製造業	29	29	29	0	31	2
仕入価格判断 (「上昇」-「下落」)	製造業	41	39	39	-2	37	-2
	うち 素材業種	30	30	31	1	29	-2
	加工業種	46	44	44	-2	42	-2
	非製造業	46	44	44	-2	44	0

(%ポイント)

		中小企業					
		2024年9月調査		2024年12月調査			
		最近	先行き	最近	変化幅	先行き	変化幅
国内での製商品・サービス需給判断 (「需要超過」-「供給超過」)	製造業	-20	-20	-20	0	-19	1
	うち 素材業種	-24	-24	-25	-1	-24	1
	加工業種	-17	-17	-16	1	-16	0
	非製造業	-8	-9	-8	0	-9	-1
海外での製商品需給判断 (「需要超過」-「供給超過」)	製造業	-17	-16	-18	-1	-17	1
	うち 素材業種	-23	-23	-26	-3	-25	1
	加工業種	-13	-11	-13	0	-12	1

製商品在庫水準判断 (「過大」-「不足」)	製造業	18	17	-1		
	うち 素材業種	20	17	-3		
	加工業種	17	15	-2		
製商品流通在庫水準判断 (「過大」-「不足」)	製造業	18	17	-1		
	うち 素材業種	23	22	-1		
	加工業種	15	14	-1		

販売価格判断 (「上昇」-「下落」)	製造業	29	32	29	0	34	5
	うち 素材業種	28	29	26	-2	31	5
	加工業種	29	35	31	2	36	5
	非製造業	26	29	27	1	31	4
仕入価格判断 (「上昇」-「下落」)	製造業	57	56	58	1	58	0
	うち 素材業種	49	48	50	1	51	1
	加工業種	62	61	63	1	63	0
	非製造業	53	55	53	0	56	3

3. 売上・収益計画

売上高 (前年度比・%)

		2023年度		2024年度	
			修正率	(計画)	修正率
大企業	製造業	3.4	—	2.7	0.0
	国内	3.7	—	2.0	-0.2
	輸出	2.9	—	4.0	0.3
	非製造業	1.0	—	3.2	0.5
	全産業	2.0	—	3.0	0.3
中堅企業	製造業	2.2	—	3.5	-0.2
	非製造業	4.4	—	3.0	0.5
	全産業	3.7	—	3.1	0.3
中小企業	製造業	2.6	—	2.5	0.8
	非製造業	4.4	—	1.8	0.8
	全産業	4.0	—	1.9	0.8
全規模合計	製造業	3.0	—	2.8	0.1
	非製造業	3.0	—	2.7	0.6
	全産業	3.0	—	2.8	0.4

(前年同期比・%)

	2023/上期		2023/下期		2024/上期		2024/下期	
		修正率		修正率	(計画)	修正率	(計画)	修正率
	4.4	—	2.4	—	2.7	0.4	2.8	-0.4
	5.5	—	2.0	—	1.7	0.4	2.3	-0.7
	2.4	—	3.3	—	4.4	0.4	3.6	0.1
	2.2	—	-0.1	—	3.7	0.5	2.8	0.5
	3.2	—	1.0	—	3.2	0.5	2.8	0.1
	2.4	—	1.9	—	3.5	0.3	3.5	-0.6
	4.7	—	4.0	—	3.7	0.9	2.4	0.2
	4.1	—	3.4	—	3.6	0.7	2.7	0.0
	3.5	—	1.7	—	3.1	1.0	1.9	0.5
	5.4	—	3.6	—	3.4	1.4	0.3	0.2
	5.0	—	3.2	—	3.3	1.3	0.7	0.3
	3.9	—	2.2	—	2.9	0.5	2.8	-0.3
	3.9	—	2.1	—	3.6	0.9	1.9	0.3
	3.9	—	2.2	—	3.4	0.8	2.2	0.1

経常利益 (前年度比・%)

		2023年度		2024年度	
			修正率	(計画)	修正率
大企業	製造業	9.1	—	-5.2	1.9
	うち素材業種	5.3	—	-5.3	2.7
	加工業種	10.4	—	-5.2	1.6
	非製造業	15.5	—	-2.8	4.4
	全産業	12.2	—	-4.0	3.2
中堅企業	製造業	10.5	—	-3.9	-1.9
	非製造業	13.3	—	0.3	3.4
	全産業	12.4	—	-1.0	1.7
中小企業	製造業	12.7	—	-4.0	1.5
	非製造業	13.2	—	-0.8	2.4
	全産業	13.1	—	-1.6	2.2
全規模合計	製造業	9.6	—	-4.9	1.4
	非製造業	14.6	—	-1.8	3.8
	全産業	12.4	—	-3.1	2.8

(前年同期比・%)

	2023/上期		2023/下期		2024/上期		2024/下期	
		修正率		修正率	(計画)	修正率	(計画)	修正率
	1.2	—	20.3	—	-3.0	7.5	-7.9	-4.5
	-18.1	—	48.8	—	-0.7	6.4	-10.1	-1.1
	9.2	—	12.1	—	-3.7	7.9	-7.0	-5.7
	29.6	—	1.1	—	-1.8	10.2	-4.0	-2.4
	14.0	—	10.0	—	-2.4	8.9	-6.0	-3.5
	-11.3	—	38.3	—	4.8	2.8	-11.1	-6.1
	13.1	—	13.4	—	6.4	8.3	-4.6	-0.7
	4.0	—	20.2	—	5.9	6.5	-6.6	-2.4
	2.3	—	23.5	—	4.3	5.4	-11.1	-2.1
	16.0	—	11.1	—	9.4	6.3	-8.7	-1.0
	12.2	—	13.8	—	8.1	6.1	-9.3	-1.3
	-0.1	—	22.9	—	-1.6	6.8	-8.7	-4.5
	24.0	—	5.9	—	1.6	9.1	-5.3	-1.7
	12.3	—	12.5	—	0.2	8.1	-6.7	-2.9

(注) 修正率・幅は、前回調査との対比。

3. 売上・収益計画（続）

売上高経常利益率

(%・%ポイント)

		2023年度		2024年度	
			修正幅	(計画)	修正幅
大企業	製造業	11.50	—	10.61	0.20
	非製造業	8.71	—	8.21	0.31
	全産業	9.91	—	9.23	0.26
中堅企業	製造業	5.45	—	5.06	-0.09
	非製造業	4.46	—	4.34	0.12
	全産業	4.73	—	4.54	0.06
中小企業	製造業	4.71	—	4.41	0.04
	非製造業	4.10	—	4.00	0.07
	全産業	4.23	—	4.09	0.06
全規模合計	製造業	9.10	—	8.41	0.11
	非製造業	6.14	—	5.87	0.18
	全産業	7.13	—	6.72	0.15

(%・%ポイント)

2023/上期	2023/下期	2024/上期		2024/下期		
			修正幅	(計画)	修正幅	
12.97	10.11	—	12.26	0.82	9.06	-0.39
10.21	7.32	—	9.67	0.86	6.83	-0.20
11.39	8.51	—	10.77	0.84	7.78	-0.29
5.06	5.81	—	5.13	0.13	4.99	-0.29
4.17	4.72	—	4.28	0.29	4.40	-0.04
4.42	5.01	—	4.52	0.25	4.56	-0.11
4.44	4.96	—	4.50	0.19	4.32	-0.12
3.78	4.39	—	4.00	0.19	4.00	-0.05
3.93	4.52	—	4.11	0.19	4.07	-0.06
9.89	8.35	—	9.46	0.56	7.42	-0.33
6.61	5.70	—	6.48	0.49	5.30	-0.11
7.72	6.58	—	7.48	0.51	6.01	-0.19

当期純利益

(前年度比・%)

		2023年度		2024年度	
			修正率	(計画)	修正率
大企業	製造業	10.0	—	-0.6	2.2
	うち素材業種	9.7	—	10.0	2.7
	加工業種	10.1	—	-3.7	2.0
	非製造業	13.0	—	-1.9	3.8
	全産業	11.5	—	-1.3	3.0
中堅企業	製造業	4.4	—	1.0	-2.1
	非製造業	15.5	—	3.8	4.2
	全産業	11.8	—	2.9	2.2
中小企業	製造業	16.5	—	1.4	2.6
	非製造業	20.0	—	-0.7	4.6
	全産業	19.2	—	-0.2	4.1
全規模合計	製造業	9.9	—	-0.3	1.8
	非製造業	14.7	—	-0.7	4.1
	全産業	12.6	—	-0.5	3.0

(前年同期比・%)

2023/上期	2023/下期	2024/上期		2024/下期		
			修正率	(計画)	修正率	
3.4	20.4	—	-1.2	6.0	0.2	-2.5
-16.2	85.8	—	0.4	3.7	22.6	1.6
10.8	9.2	—	-1.7	6.7	-6.3	-3.9
26.3	-1.4	—	-0.4	9.0	-4.0	-2.7
13.7	8.6	—	-0.8	7.5	-1.9	-2.6
-8.8	22.0	—	2.3	1.0	-0.3	-5.2
16.2	14.9	—	11.2	7.5	-2.7	1.1
6.7	16.9	—	8.3	5.4	-2.0	-0.9
2.5	33.4	—	10.8	7.1	-7.3	-2.0
19.8	20.2	—	12.3	11.7	-11.8	-2.1
15.2	22.9	—	12.0	10.6	-10.8	-2.1
2.1	21.7	—	-0.1	5.6	-0.5	-2.8
23.6	6.0	—	3.5	9.2	-5.6	-1.8
13.0	12.1	—	1.9	7.6	-3.4	-2.2

4. 設備投資計画等

設備投資額（含む土地投資額） (前年度比・%)

		2023年度		2024年度	
			修正率	(計画)	修正率
大企業	製造業	11.1	—	16.0	-2.4
	非製造業	10.4	—	8.7	2.5
	全産業	10.6	—	11.3	0.7
中堅企業	製造業	9.0	—	16.0	0.7
	非製造業	13.1	—	6.3	0.4
	全産業	11.4	—	10.1	0.5
中小企業	製造業	-9.1	—	10.5	-1.5
	非製造業	20.8	—	1.0	2.9
	全産業	9.4	—	4.0	1.3
全規模合計	製造業	6.7	—	15.1	-1.6
	非製造業	12.8	—	6.7	2.2
	全産業	10.6	—	9.7	0.8
(参考)	全産業（含む金融機関）	10.9	—	9.6	0.7
	全産業（含む金融、持株等）	10.5	—	9.6	0.7

生産・営業用設備判断 (「過剰」-「不足」・%ポイント)

		2024年9月調査		2024年12月調査			
		最近	先行き	最近	先行き		変化幅
					変化幅	変化幅	
大企業	製造業	2	0	3	1	1	-2
	非製造業	-3	-3	-5	-2	-5	0
	全産業	0	-2	0	0	-1	-1
中堅企業	製造業	3	0	2	-1	0	-2
	非製造業	-4	-4	-4	0	-4	0
	全産業	-1	-2	-2	-1	-3	-1
中小企業	製造業	2	-1	2	0	-1	-3
	非製造業	-4	-6	-5	-1	-7	-2
	全産業	-3	-4	-2	1	-4	-2
全規模合計	製造業	3	0	2	-1	0	-2
	非製造業	-4	-6	-4	0	-6	-2
	全産業	-1	-3	-1	0	-3	-2

ソフトウェア・研究開発を含む設備投資額（除く土地投資額） (前年度比・%)

		2023年度		2024年度	
			修正率	(計画)	修正率
大企業	製造業	7.5	—	11.7	-0.7
	非製造業	9.5	—	10.6	1.1
	全産業	8.4	—	11.2	0.1
中堅企業	製造業	7.5	—	13.0	-0.6
	非製造業	13.5	—	3.8	-1.5
	全産業	10.6	—	8.2	-1.1
中小企業	製造業	-2.8	—	13.7	-1.3
	非製造業	24.5	—	2.4	1.5
	全産業	13.4	—	6.3	0.4
全規模合計	製造業	6.5	—	12.1	-0.7
	非製造業	12.7	—	7.8	0.7
	全産業	9.4	—	10.0	-0.1
(参考)	全産業（含む金融機関）	9.9	—	10.2	-0.2
	全産業（含む金融、持株等）	9.4	—	10.3	-0.1

土地投資額 (前年度比・%)

		2023年度		2024年度	
			修正率	(計画)	修正率
大企業	製造業	2.9	—	-30.6	-3.5
	非製造業	13.6	—	-4.2	10.9
	全産業	12.8	—	-6.1	10.0
中堅企業	製造業	-4.4	—	-3.0	28.6
	非製造業	11.1	—	25.4	13.5
	全産業	8.6	—	21.4	15.0
中小企業	製造業	-43.2	—	-29.3	3.7
	非製造業	2.2	—	-5.2	12.8
	全産業	-12.8	—	-10.3	11.2
全規模合計	製造業	-25.0	—	-25.1	5.6
	非製造業	10.6	—	-0.2	11.7
	全産業	4.8	—	-3.1	11.1
(参考)	全産業（含む金融機関）	5.0	—	-2.6	10.6
	全産業（含む金融、持株等）	7.0	—	-4.0	10.8

ソフトウェア投資額 (前年度比・%)

		2023年度		2024年度	
			修正率	(計画)	修正率
大企業	製造業	11.0	—	20.9	-0.3
	非製造業	7.5	—	10.0	-0.9
	全産業	8.8	—	14.0	-0.7
中堅企業	製造業	14.6	—	16.5	0.4
	非製造業	8.7	—	0.3	-4.3
	全産業	10.0	—	4.0	-3.2
中小企業	製造業	8.9	—	37.1	0.5
	非製造業	24.5	—	6.3	2.0
	全産業	20.3	—	13.8	1.6
全規模合計	製造業	11.3	—	21.4	-0.1
	非製造業	9.3	—	7.5	-1.4
	全産業	10.0	—	12.1	-0.9
(参考)	全産業（含む金融機関）	12.2	—	13.5	-1.3
	全産業（含む金融、持株等）	11.5	—	13.4	-1.1

研究開発投資額 (前年度比・%)

		2023年度		2024年度	
			修正率	(計画)	修正率
大企業	製造業	4.4	—	6.6	0.7
	非製造業	8.4	—	7.8	-0.3
	全産業	4.7	—	6.7	0.6
中堅企業	製造業	2.3	—	4.1	-2.7
	非製造業	61.8	—	20.6	4.0
	全産業	5.7	—	5.6	-2.0
中小企業	製造業	2.0	—	1.9	2.5
	非製造業	9.1	—	4.5	-1.2
	全産業	2.8	—	2.2	2.0
全規模合計	製造業	4.1	—	6.3	0.4
	非製造業	12.0	—	8.9	0.1
	全産業	4.8	—	6.5	0.4
(参考)	全産業（含む金融機関）	4.7	—	6.5	0.4
	全産業（含む金融、持株等）	4.6	—	6.5	0.4

(注) 1. 設備投資額（含む土地投資額）については、ソフトウェア投資額、研究開発投資額は含まない。
2. 「金融、持株等」は金融機関と持株会社等。

5. 雇用

雇用人員判断

(「過剰」-「不足」・%ポイント)

		2024年9月調査		2024年12月調査			
		最近	先行き	最近	先行き		変化幅
					変化幅	変化幅	
大企業	製造業	-19	-22	-18	1	-21	-3
	非製造業	-39	-39	-39	0	-39	0
	全産業	-28	-30	-28	0	-29	-1
中堅企業	製造業	-23	-28	-24	-1	-27	-3
	非製造業	-45	-48	-46	-1	-50	-4
	全産業	-37	-39	-36	1	-40	-4
中小企業	製造業	-23	-30	-24	-1	-31	-7
	非製造業	-47	-52	-48	-1	-52	-4
	全産業	-38	-43	-40	-2	-44	-4
全規模合計	製造業	-22	-27	-23	-1	-27	-4
	非製造業	-45	-49	-46	-1	-49	-3
	全産業	-36	-40	-36	0	-41	-5

新卒採用計画 (全産業) <6、12月調査のみ>

(前年度比・%)

	2023年度		2024年度		2025年度	
	修正率		(計画)	修正率	(計画)	修正率
大企業	7.7	—	6.3	-1.5	4.4	-2.7
中堅企業	9.3	—	5.5	-1.5	7.1	-4.9
中小企業	-2.3	—	1.3	-5.7	14.2	-7.5
全規模合計	4.1	—	4.2	-3.1	8.8	-5.3
全規模合計、金融機関	3.9	—	4.7	-2.9	8.6	-5.1
うち 製造業	4.9	—	2.1	-2.5	4.1	-5.8
非製造業	3.8	—	5.0	-3.3	10.6	-5.1
金融機関	0.6	—	14.7	0.1	4.5	-1.6

6. 企業金融

資金繰り判断(全産業)

(「楽である」-「苦しい」・%ポイント)

	2024年9月調査		2024年12月調査	
	最近	先行き	最近	変化幅
大企業	14		14	0
中堅企業	15		15	0
中小企業	9		8	-1
全規模合計	12		12	0
製造業	9		9	0
非製造業	14		13	-1

金融機関の貸出態度判断(全産業)

(「緩い」-「厳しい」・%ポイント)

	2024年9月調査		2024年12月調査	
	最近	先行き	最近	変化幅
大企業	14		14	0
中堅企業	17		17	0
中小企業	14		13	-1
全規模合計	15		14	-1
製造業	14		14	0
非製造業	15		15	0

借入金利水準判断(全産業)

(「上昇」-「低下」・%ポイント)

	2024年9月調査		2024年12月調査			
	最近	先行き	最近	先行き		変化幅
				変化幅	変化幅	
大企業	46	49	46	0	49	3
中堅企業	49	55	51	2	54	3
中小企業	47	56	51	4	53	2
全規模合計	48	54	50	2	53	3
製造業	50	55	52	2	54	2
非製造業	46	54	49	3	52	3

CPの発行環境判断(全産業) <発行企業ベース>

(「楽である」-「厳しい」・%ポイント)

	2024年9月調査		2024年12月調査	
	最近	先行き	最近	変化幅
大企業	9		8	-1

7. 企業の物価見通し

(参考) 見通しの平均

(%、%ポイント)

				販売価格の見通し (現状の水準と比較した変化率)		物価全般の見通し (前年比)	
				変化幅		変化幅	
大企業	製造業	1年後	前回	2.2	-0.1	2.0	-0.1
			今回	2.2	0.0	2.0	0.0
		3年後	前回	3.1	-0.1	1.8	0.0
			今回	3.2	0.1	1.8	0.0
		5年後	前回	3.4	0.1	1.8	0.1
			今回	3.4	0.0	1.7	-0.1
	非製造業	1年後	前回	2.1	0.0	1.9	-0.1
			今回	2.2	0.1	2.0	0.1
		3年後	前回	3.0	0.0	1.7	-0.1
今回			3.1	0.1	1.8	0.1	
5年後		前回	3.5	0.1	1.6	0.0	
		今回	3.6	0.1	1.7	0.1	
中小企業	製造業	1年後	前回	3.3	-0.1	2.6	-0.1
			今回	3.2	-0.1	2.6	0.0
		3年後	前回	4.9	0.0	2.5	0.0
			今回	4.9	0.0	2.5	0.0
		5年後	前回	5.8	0.1	2.4	-0.1
			今回	5.9	0.1	2.5	0.1
	非製造業	1年後	前回	3.1	0.0	2.6	0.0
			今回	3.2	0.1	2.6	0.0
		3年後	前回	4.3	-0.1	2.4	-0.1
			今回	4.5	0.2	2.5	0.1
		5年後	前回	5.2	-0.1	2.4	0.0
			今回	5.4	0.2	2.4	0.0
全規模合計	全産業	1年後	前回	2.8	0.0	2.4	0.0
			今回	2.8	0.0	2.4	0.0
		3年後	前回	4.1	0.0	2.3	0.0
			今回	4.2	0.1	2.3	0.0
		5年後	前回	4.9	0.1	2.2	0.0
			今回	5.0	0.1	2.2	0.0

II. 金融機関、持株会社等

調査対象企業数

	社数	回答率
金融機関	273社	98.5%
持株会社等	203社	89.7%

< 回答期間 > 11月11日 ~ 12月12日

1. 金融機関の業況判断等

業況判断 (「良い」-「悪い」・%ポイント)

	2024年9月調査		2024年12月調査			
	最近	先行き	最近	変化幅	先行き	変化幅
銀行業	31	31	39	8	42	3
協同組織金融業	7	7	9	2	11	2
金融商品取引業	40	35	45	5	43	-2
保険業	20	17	29	9	22	-7
貸金業等	42	37	58	16	32	-26
金融機関計	27	24	33	6	31	-2

営業用設備判断 (「過剰」-「不足」・%ポイント)

	2024年9月調査		2024年12月調査			
	最近	先行き	最近	変化幅	先行き	変化幅
銀行業	-3	-3	-3	0	-4	-1
協同組織金融業	0	2	0	0	2	2
金融商品取引業	0	0	0	0	0	0
保険業	0	0	0	0	2	2
貸金業等	0	0	0	0	0	0
金融機関計	-1	-1	-1	0	-1	0

雇用人員判断 (「過剰」-「不足」・%ポイント)

	2024年9月調査		2024年12月調査			
	最近	先行き	最近	変化幅	先行き	変化幅
銀行業	-26	-26	-29	-3	-27	2
協同組織金融業	-48	-54	-50	-2	-55	-5
金融商品取引業	-41	-43	-35	6	-40	-5
保険業	-27	-33	-32	-5	-36	-4
貸金業等	-11	-16	-16	-5	-11	5
金融機関計	-31	-35	-34	-3	-36	-2

(注) 金融機関の回答率 = 業況判断の有効回答社数 / 調査対象企業数 × 100

持株会社等の回答率 = 設備投資額の有効回答社数 / 調査対象企業数 × 100

2. 金融機関、持株会社等の設備投資計画

設備投資額 (含む土地投資額)

(前年度比・%)

	2023年度		2024年度	
		修正率	(計画)	修正率
金融機関計	26.7	—	7.3	-1.1
銀行業	45.4	—	27.0	3.9
協同組織金融業	57.6	—	-13.2	2.1
金融商品取引業	85.1	—	-29.0	1.0
保険業	4.6	—	-3.4	-8.5
貸金業等	20.5	—	20.4	0.7
持株会社等	-16.5	—	8.5	3.4

ソフトウェア・研究開発を含む設備投資額 (除く土地投資額)

(前年度比・%)

	2023年度		2024年度	
		修正率	(計画)	修正率
金融機関計	21.0	—	13.1	-1.6
銀行業	28.1	—	27.9	2.9
協同組織金融業	39.9	—	-2.7	-0.3
金融商品取引業	17.1	—	-8.8	3.7
保険業	11.9	—	15.7	-2.9
貸金業等	25.9	—	-10.4	-14.9
持株会社等	-15.4	—	16.3	1.9

ソフトウェア投資額

(前年度比・%)

	2023年度		2024年度	
		修正率	(計画)	修正率
金融機関計	17.8	—	16.9	-2.0
銀行業	20.8	—	27.3	2.6
協同組織金融業	19.9	—	20.2	-5.3
金融商品取引業	6.6	—	-3.5	4.6
保険業	15.2	—	24.8	-0.9
貸金業等	30.7	—	-26.2	-28.4
持株会社等	0.0	—	11.5	3.1

土地投資額

(前年度比・%)

	2023年度		2024年度	
		修正率	(計画)	修正率
金融機関計	13.8	—	15.8	-3.4
銀行業	90.8	—	-21.6	25.2
協同組織金融業	541.2	—	-50.0	8.3
金融商品取引業	-100.0	—	NA	115.2
保険業	-4.0	—	7.1	-8.4
貸金業等	-100.0	—	NA	0.0
持株会社等	394.2	—	-62.4	31.7

研究開発投資額

(前年度比・%)

	2023年度		2024年度	
		修正率	(計画)	修正率
金融機関計	-95.8	—	-10.6	0.0
銀行業	NA	—	NA	NA
協同組織金融業	NA	—	NA	NA
金融商品取引業	NA	—	NA	NA
保険業	-98.7	—	0.0	0.0
貸金業等	55.0	—	-15.2	0.0
持株会社等	-2.3	—	7.4	0.7

Ⅲ. 海外での事業活動

調査対象企業数

	社数	回答率
製造業	371社	97.8%
うち素材業種	132社	97.0%
加工業種	239社	98.3%
非製造業	201社	91.0%
全産業	572社	95.5%

< 回答期間 > 11月11日 ~ 12月12日

1. 売上・収益計画

連結売上高		(前年度比・%)	
		2023年度	2024年度 (計画)
海外売上高	製造業	5.3	2.2
	うち 素材業種	0.2	5.0
	加工業種	6.9	1.4
	非製造業	-0.6	1.4
	全産業	3.6	2.0
国内売上高	製造業	7.1	3.8
	うち 素材業種	-0.9	3.2
	加工業種	12.8	4.2
	非製造業	0.8	4.5
	全産業	3.3	4.3
連結売上高計	製造業	6.0	2.8
	うち 素材業種	-0.4	4.0
	加工業種	8.9	2.3
	非製造業	0.4	3.7
	全産業	3.4	3.2
海外売上高比率	製造業	60.98	60.60
	うち 素材業種	45.54	45.96
	加工業種	67.21	66.61
	非製造業	27.34	26.73
	全産業	45.80	45.24

連結経常利益		(前年度比・%)	
		2023年度	2024年度 (計画)
	製造業	12.4	-1.6
	うち 素材業種	-11.0	12.2
	加工業種	20.3	-5.0
	非製造業	-2.4	-2.9
	全産業	5.5	-2.1

(参考) 事業計画の前提となっている想定為替レート (全産業)

		2023年度	2024年度
米ドル円 (円/ドル)	2024年6月調査	141.57	143.45
	2024年9月調査	—	145.56
	2024年12月調査	—	147.23
ユーロ円 (円/1-0)	2024年6月調査	152.68	154.61
	2024年9月調査	—	157.37
	2024年12月調査	—	160.11

2. 設備投資計画

連結設備投資額		(前年度比・%)	
		2023年度	2024年度 (計画)
海外での 設備投資額	製造業	5.6	11.5
	うち 素材業種	-0.3	9.2
	加工業種	7.5	12.3
	非製造業	10.4	16.9
	全産業	7.0	13.3
国内での 設備投資額	製造業	10.8	11.4
	うち 素材業種	5.0	18.3
	加工業種	14.0	8.0
	非製造業	5.4	9.7
	全産業	7.6	10.5
連結設備投資額計	製造業	8.8	11.5
	うち 素材業種	3.3	15.5
	加工業種	11.2	9.8
	非製造業	6.2	11.0
	全産業	7.4	11.2
海外での 設備投資比率	製造業	37.63	37.65
	うち 素材業種	30.44	28.77
	加工業種	40.67	41.61
	非製造業	18.04	18.99
	全産業	27.77	28.28

(注) 1. 調査対象企業数572社には、「Ⅰ. 全国企業」の対象企業と重複する505社、および「Ⅱ. 金融機関、持株会社等」の持株会社等の対象企業と重複する47社を含む。

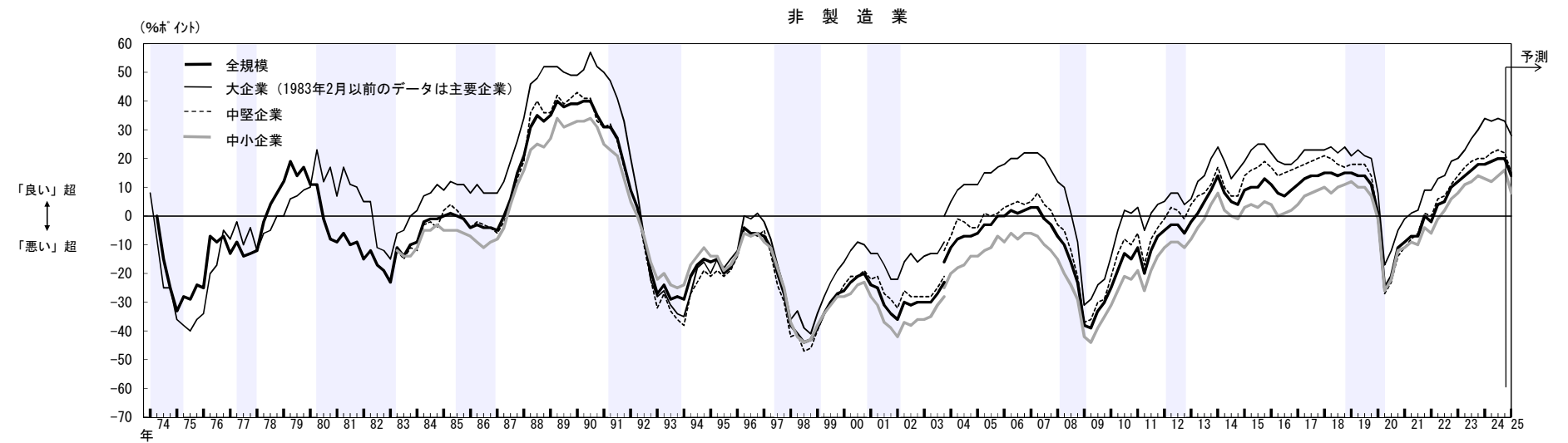
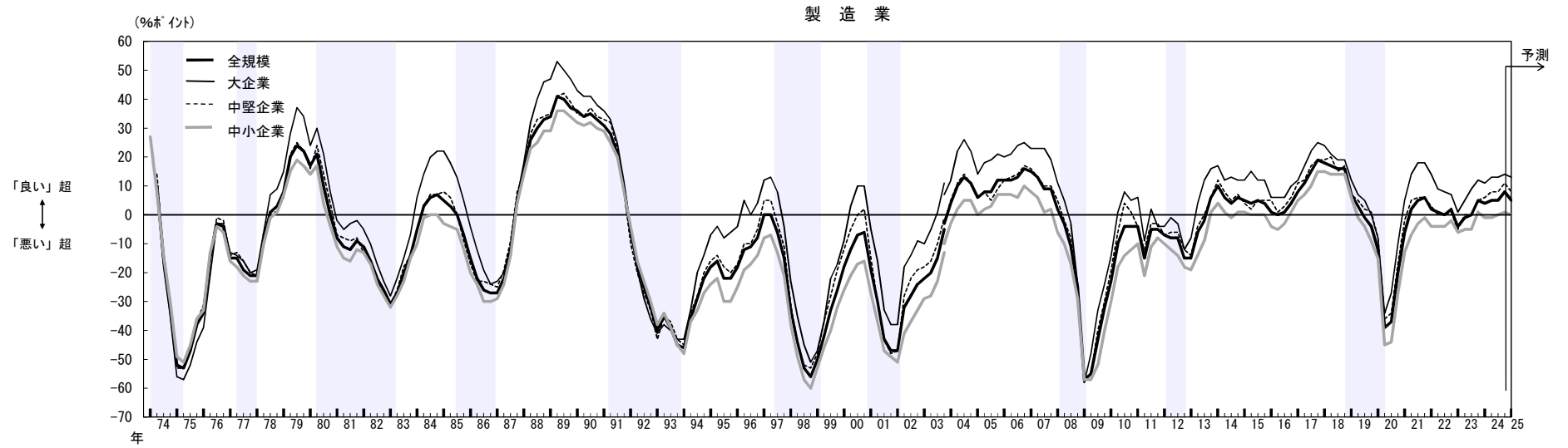
2. 回答率 = 連結売上高の有効回答社数 / 調査対象企業数 × 100

(参考)

(注) 1. シャドーは、景気後退期（内閣府調べ）。以下同じ。

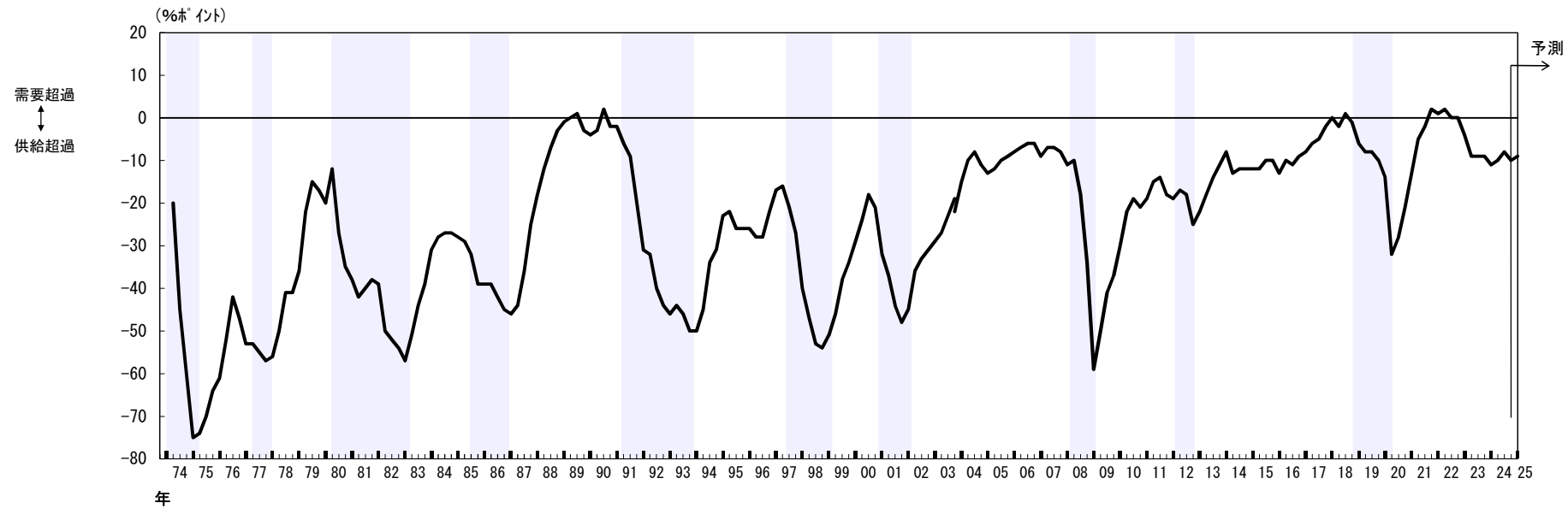
2. 2004年3月調査より調査対象企業等の見直しを行なったことから、2003年12月調査以前と2004年3月調査以降の計数は連続しない(2003年12月調査については、新ベースによる再集計結果を併記)。以下同じ。

▽業況判断の推移

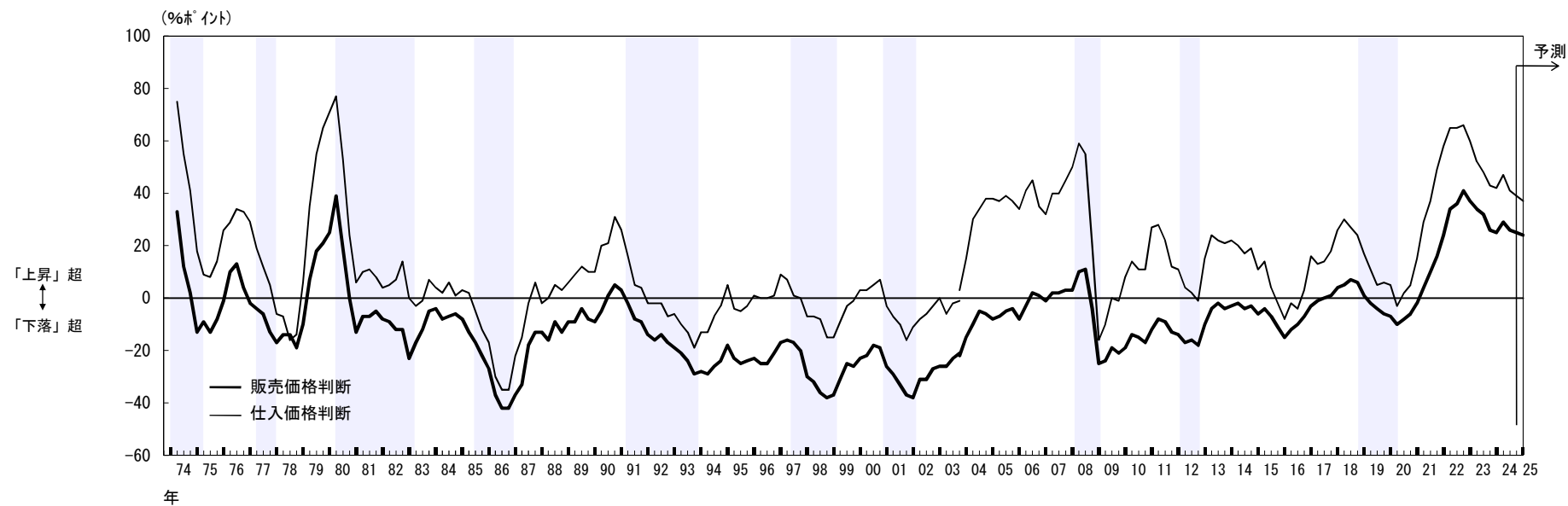


▽需給・価格判断（大企業・製造業）の推移

国内での製商品・サービス需給判断

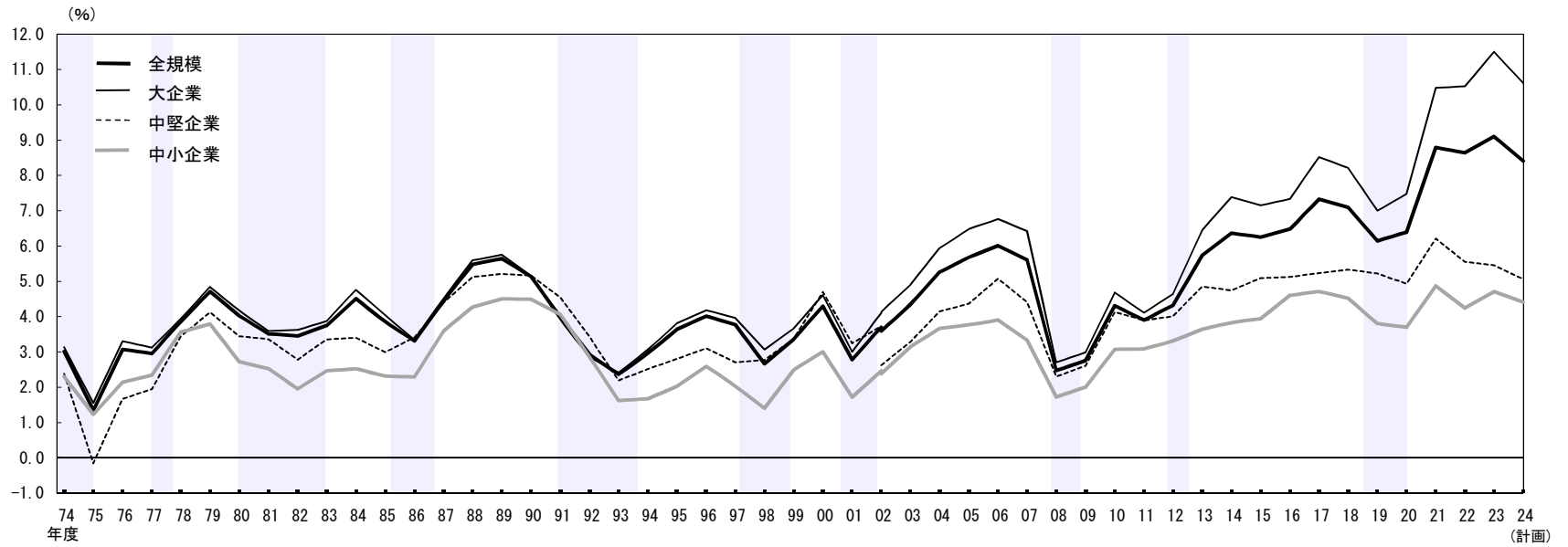


価格判断

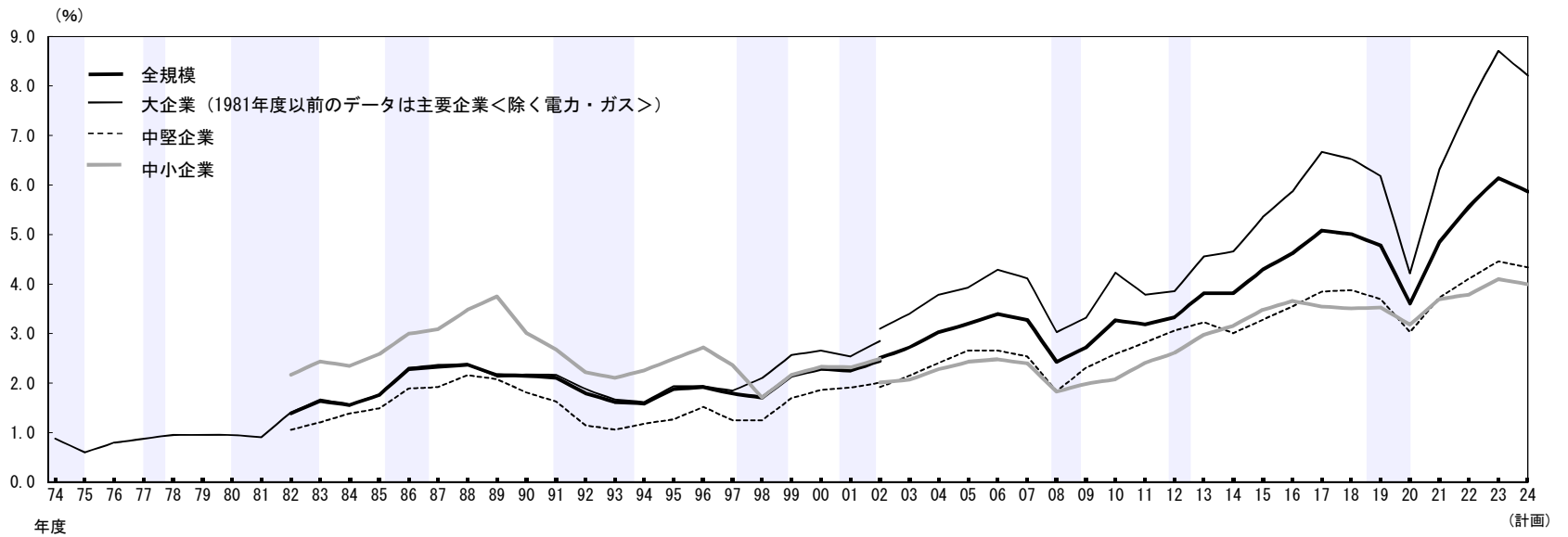


▽売上高経常利益率の推移

製 造 業



非 製 造 業

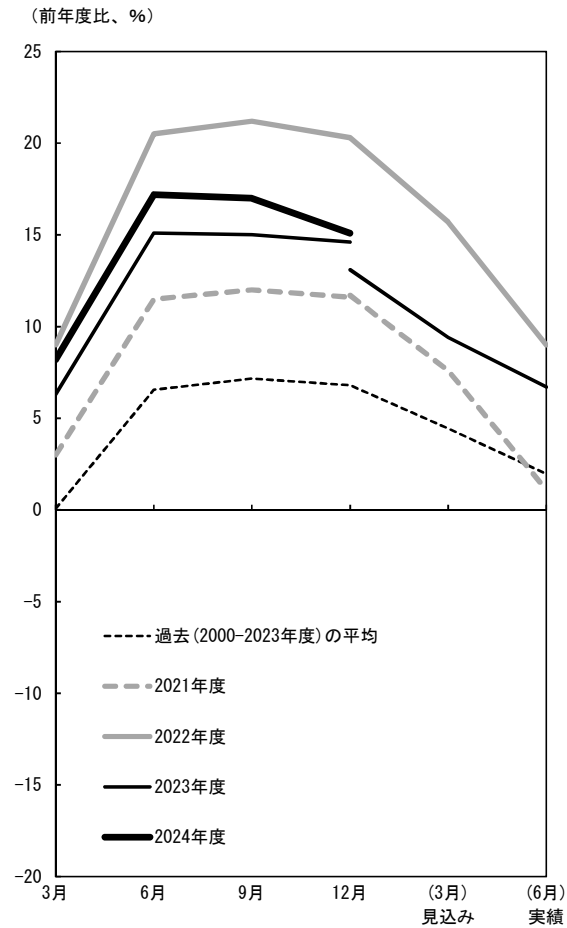


▽設備投資額(含む土地投資額)の足取り

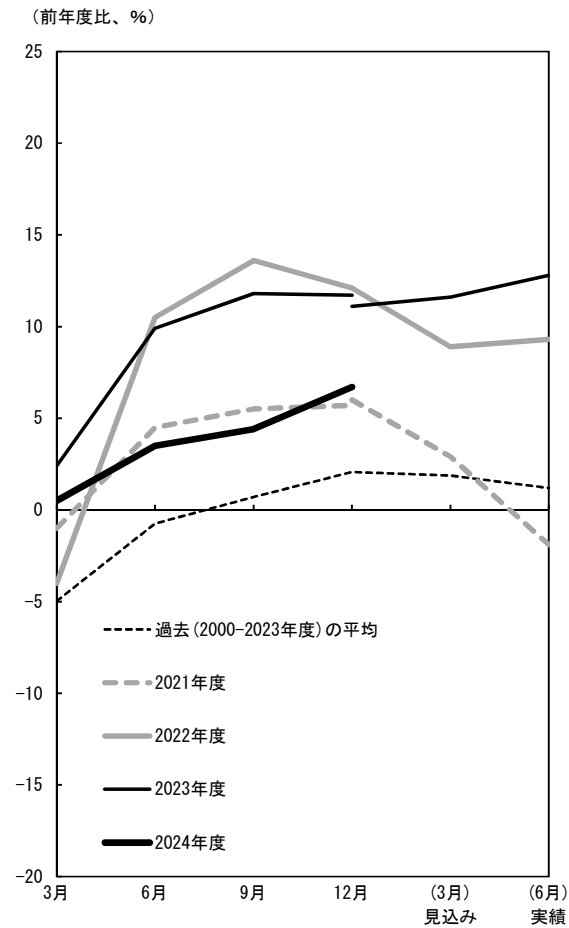
- (注) 1. 横軸に初回調査(3月調査)から実績が確定する翌年6月調査までの6調査回を取り、毎年度の設備投資計画について、調査回毎の前年比の足取り(修正パターン)をグラフで示したものを。
 2. 2021年12月調査、2023年12月調査では、調査対象企業の見直しによる不連続が生じている。
 3. ソフトウェア投資額、研究開発投資額は含まない。

(1) 全規模

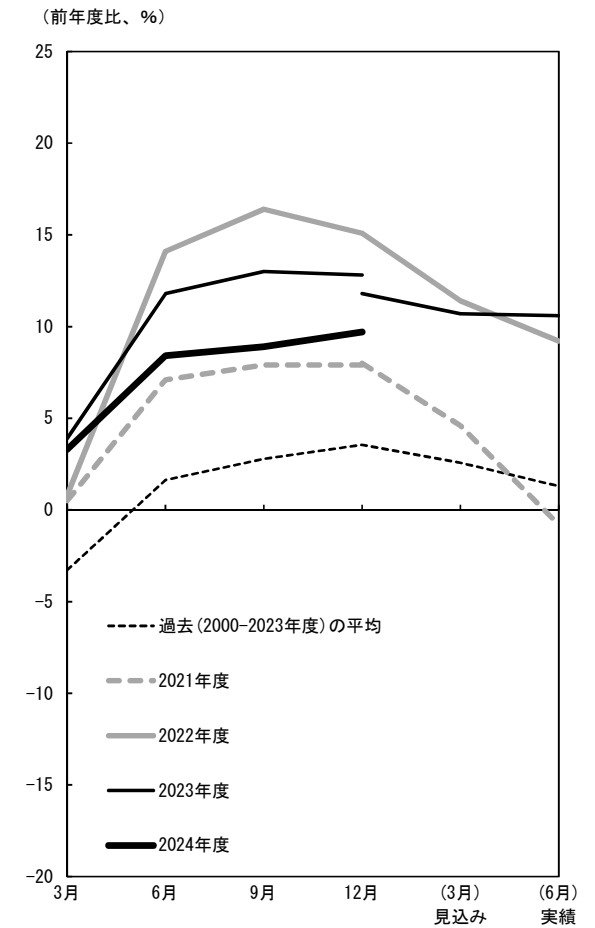
製造業



非製造業

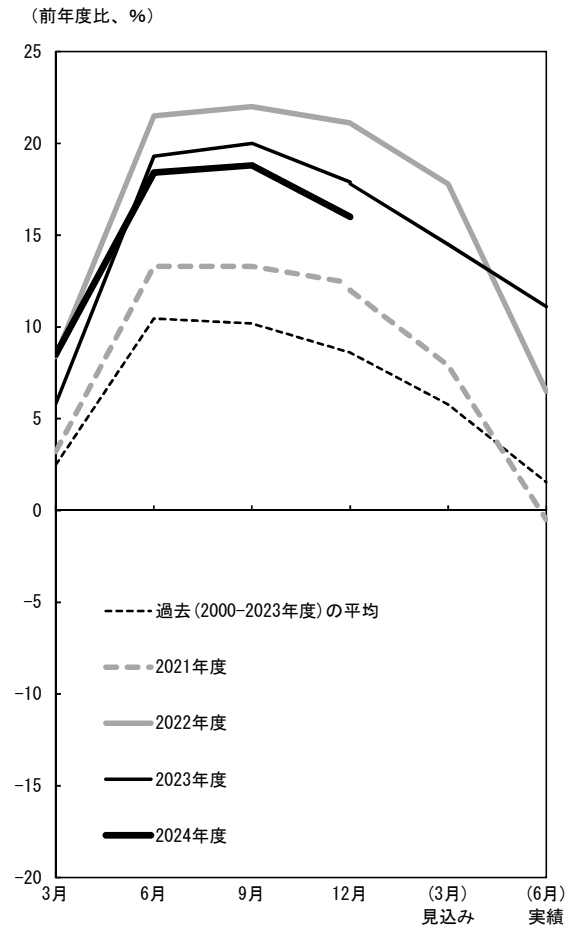


全産業

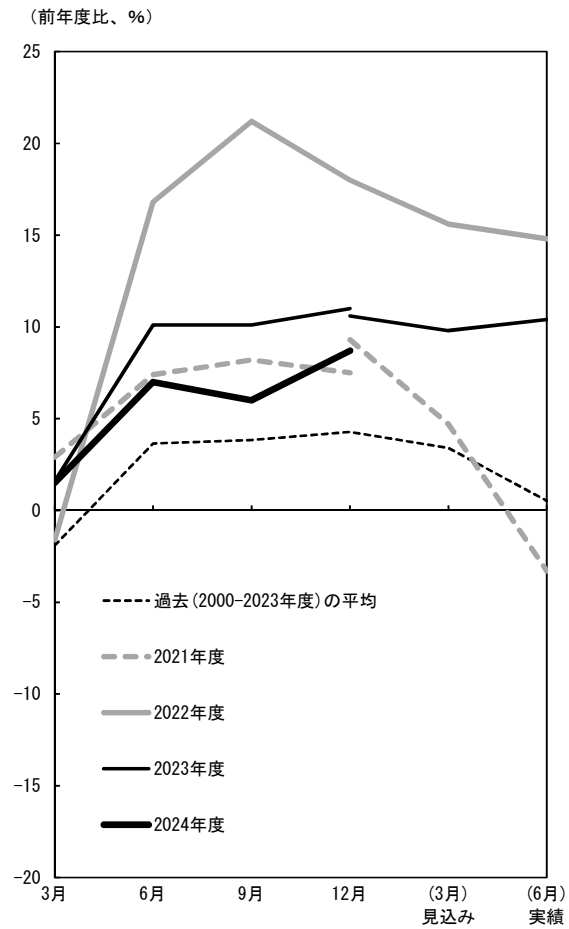


(2) 大企業

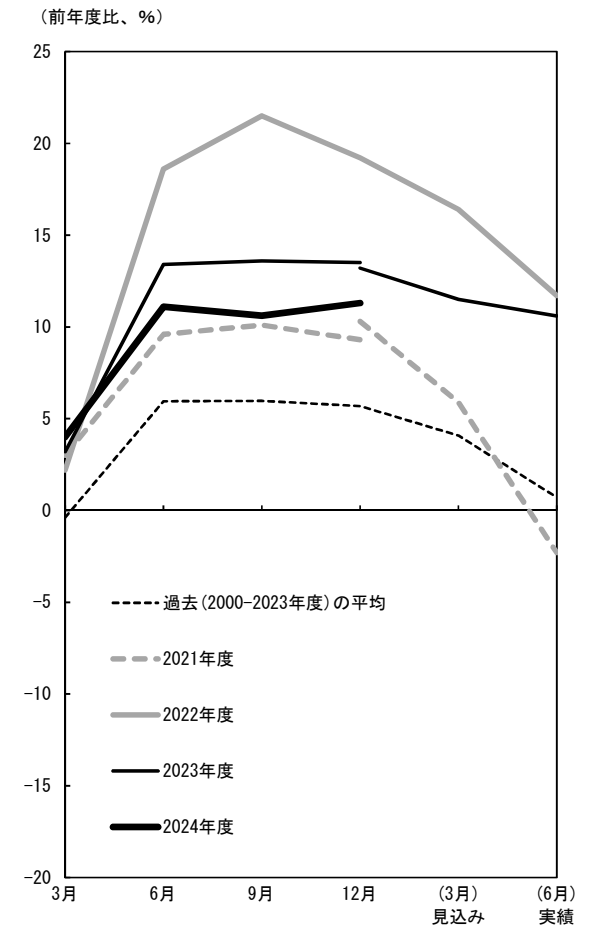
製造業



非製造業

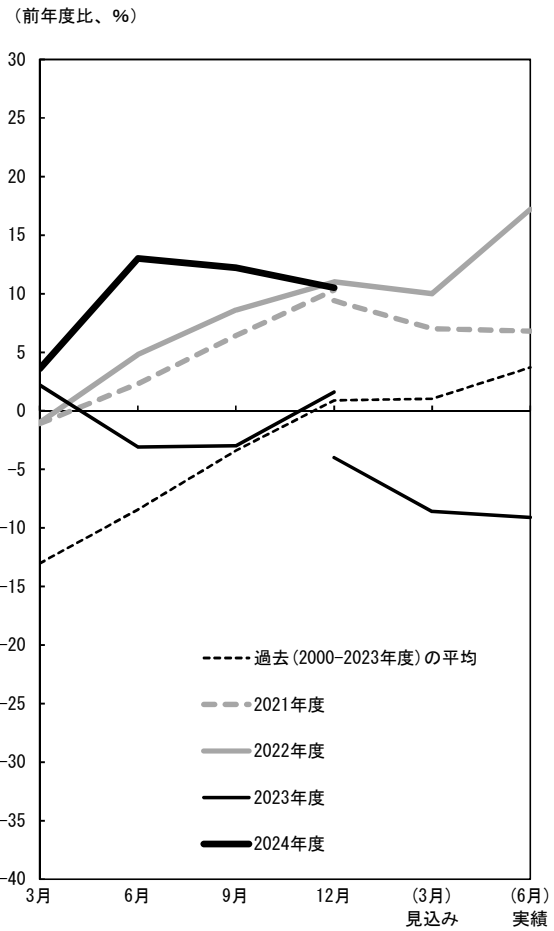


全産業

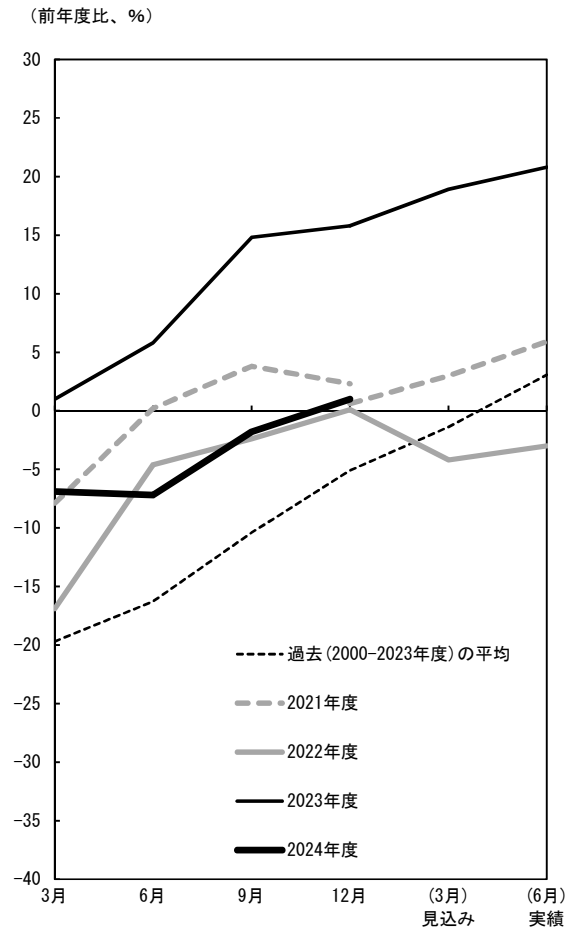


(3) 中小企業

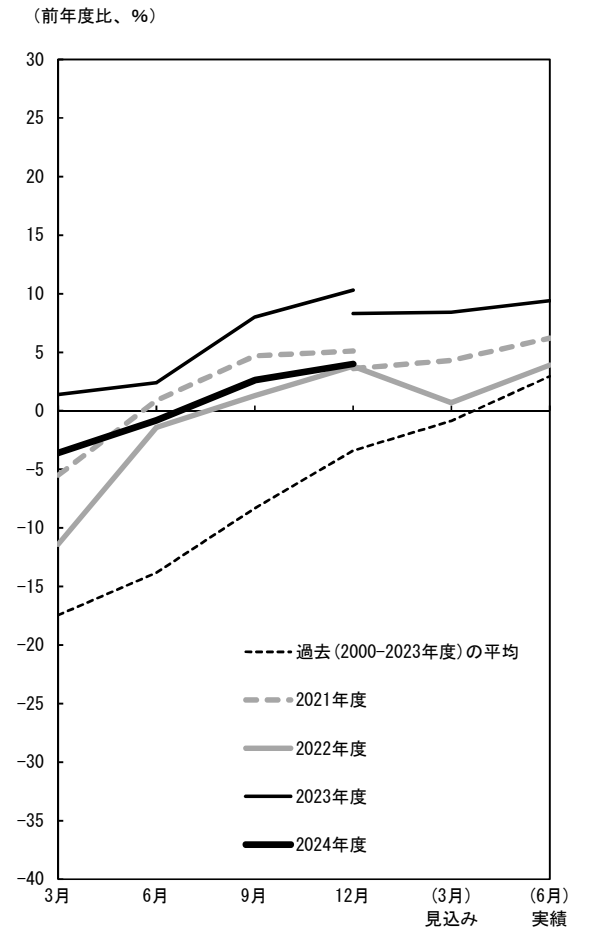
製造業



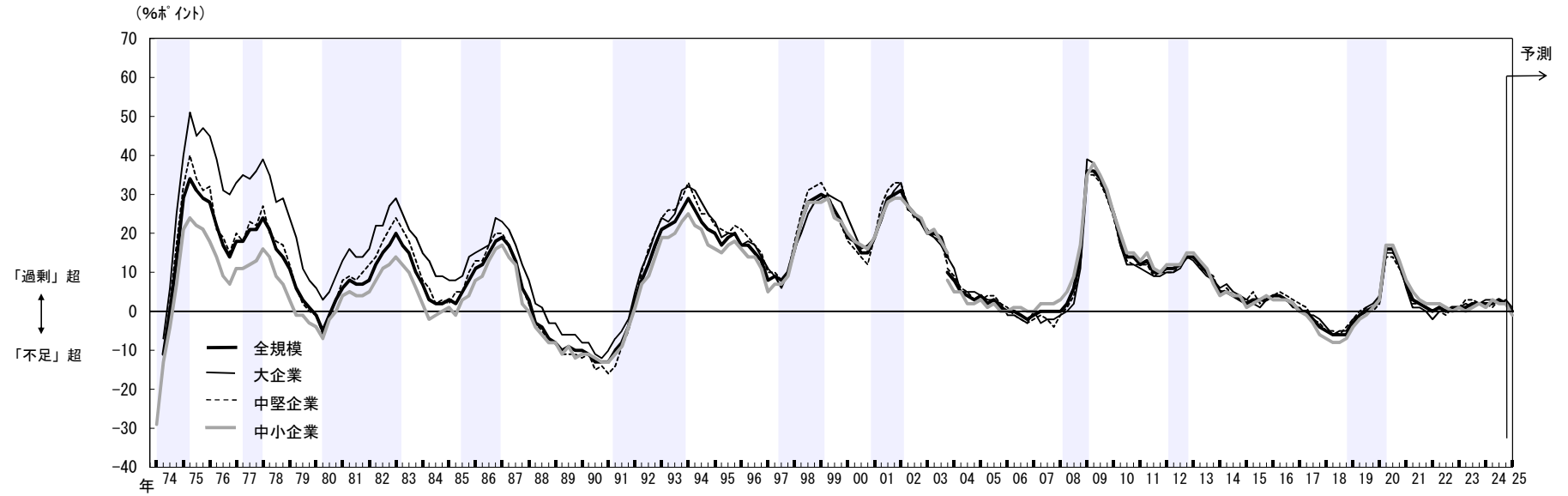
非製造業



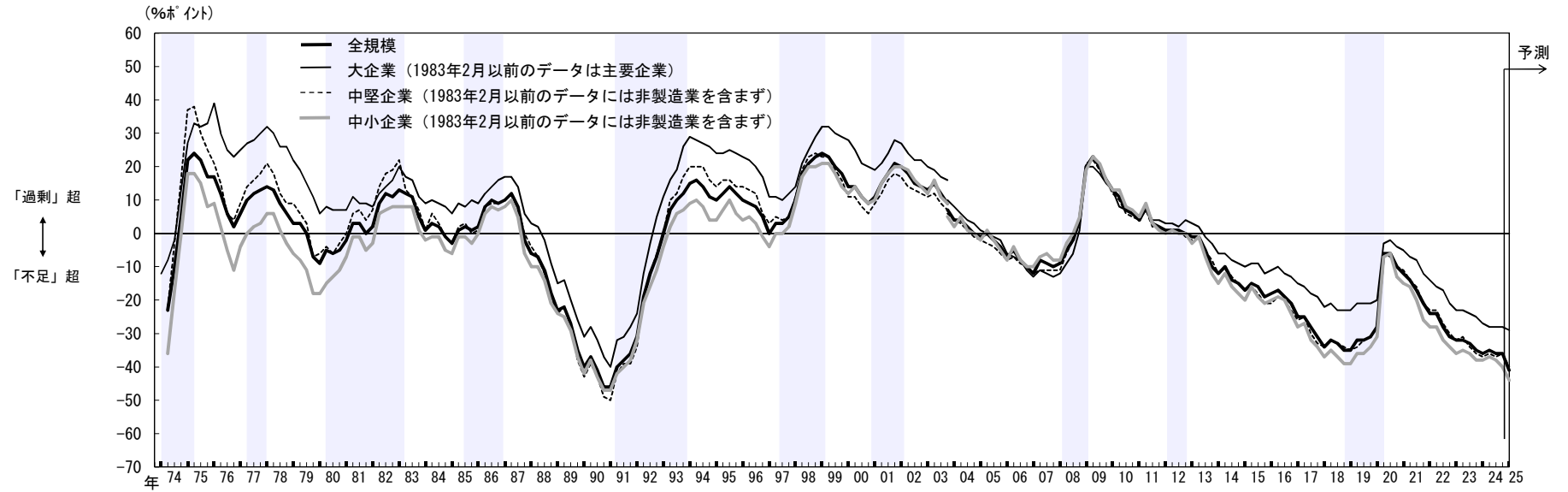
全産業



▽生産・営業用設備判断（製造業）の推移



▽雇用人員判断（全産業）の推移



▽企業金融関連判断（全産業）の推移

