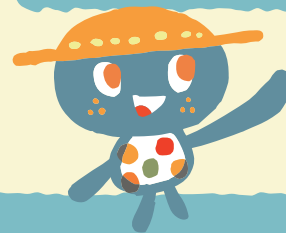


みんな、たまったお金って
どうしてるの？

つち
土にうめておいたら
わすれちゃうポピ



ぎんこう
銀行におずけると
べんり
便利だよ！



ここからのぶたいは
ホノボノ島だポピ！



お金のながれ ①

お金をあずける

お金を銀行にしばらくあずけると、返してもらったとき、**利子**（利息ともいいます）
の分がふえてもどってきます。

利子の多い少ないは、1%、5%といった、わりあいで表します。このわりあいを
「金利」といいます。金利は、お金の貸し借りのねだんにあたるものです。

預金金利が1年に1%だとすると、1万円あずけた1年後には、
 $10000 \text{ 円} \times 0.01 = 100 \text{ 円}$ の利子がつきます。
つまり、1万円が1万100円になります。



スナオ銀行のアタシの口座から
ポピンの口座にお金をふりこみましょ



おいしそうな野菜がたくさんといたワ！
代金を20,000 **エーン**ふりこむわネ



※「エーン」はこのせかいのお金の単位だよ！

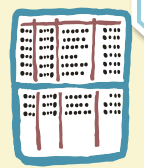
まってるポピ～！



便利なことが…

ココロの口座

わざわざお金を持って
行かなくてもいいから
楽チンね～！



-20,000エーン

スナオ銀行



20,000エーン

送金

ポピンの口座

ボクの口座にお金が
ふえたポピ！



+20,000エーン



お金をあずけると
安全なだけでなく、
利子がついたり、お金を
送れたりするポピー！



銀行って
チョウ便利！



ポピンは農場で、
ココロちゃんはお店で、
スナオくんは銀行で
それぞれおしごとをしています。



ここはホノボノ島



てつぎ中



では通帳を
つくりましょう

スナオ銀行

ボクのへそくりを
あずかってほしいポピー



ワイ
これで安心ポピ！



はい、たしかに
おあずかりしました





とおくにいる人には
どうやってお金を送ればいいの？



やうじんでおくれるけど
やっぱり銀行が便利だね！



銀行がなかった
むかしは
どうしてたの？



ココロちゃんはポピンの
つくった野菜を売ってるポピ！



お金のながれ 2

お金を送る

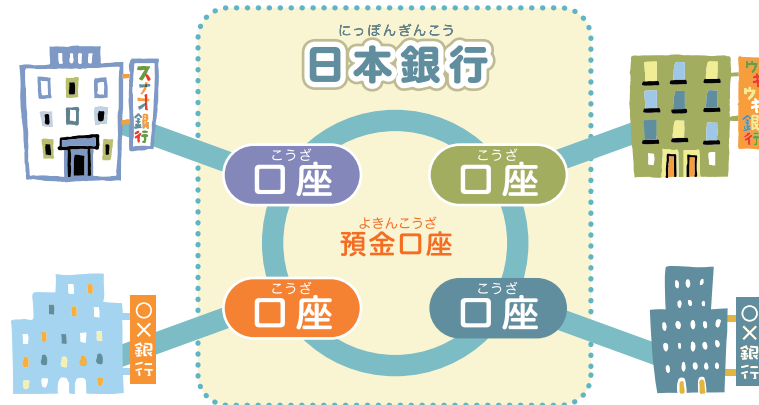
そのひみつは
日本銀行にあるんだ！

なぜ、ちがう銀行に お金が送れるの？



なんで？
どうして？
フシギ！

多くの銀行は
日本銀行にお金を
あずけているんだね



スナオ銀行も
ウキウキ銀行も
日本銀行に
口座があるのね！



お金はいったん日本銀行の中の
ウキウキ銀行の口座にあずけられて
スナオ銀行の口座に移動してから
ココロちゃんの口座にふりこまれるんだ！



スナオ銀行も、ウキウキ銀行も、それぞれが日本銀行に預金口座を持っています。銀行は、みなさんが銀行に預金するように、日本銀行にお金をあずけているのです。

ウキウキ銀行からスナオ銀行にお金を送るときは、日本銀行にあるそれぞれの銀行の預金口座の間で、お金が移動します。

じっさいには、このようなひかくてき小さい金額の送金は日本中でたくさん行われているので、その支払いは1日分とりまとめて、日本銀行にある口座の間で行われています。

こういうしくみが
なかったら
お金のやりとりが
とても大変だね



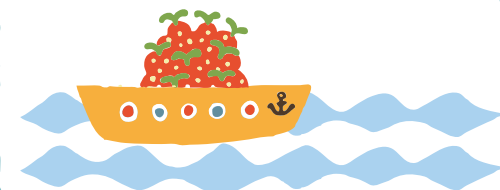
なるほど！
日本銀行のおかげで
ちがう銀行にも
お金が送れるのね！

PPP...

となりのウキウキ島の
ヒカルくんからです



ミラクルトマト
おとどけ中～



ハイ、
代金は20,000 エーンよ



ミラクルトマトを
200 個まとめて
買うよ！



ちゃんとお金が
スナオ銀行の
アタシの口座に
ふりこまれたワ！



スナオ銀行への
送金が終わりました

20,000 エーン

ウキウキ銀行から
20,000 エーン送金です



トマトが
たくさんといたよ！

じゃあ、ウキウキ銀行から
お金をふりこむよ

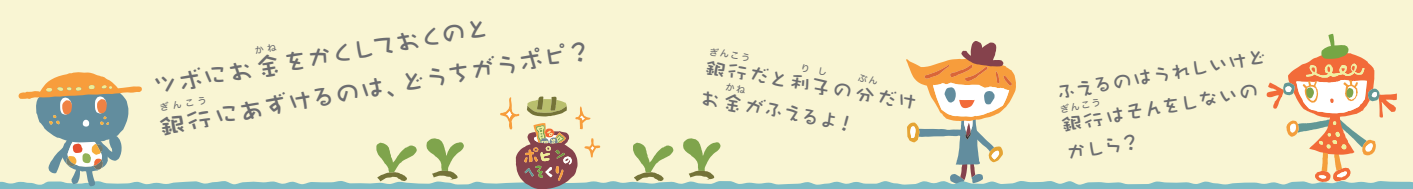
そのギモンには
ボクがおこたえ
します！



でも、どうやって
送れたのかな？

そういえば…
ちがう銀行どうしなのに
すんなり送れたワ！

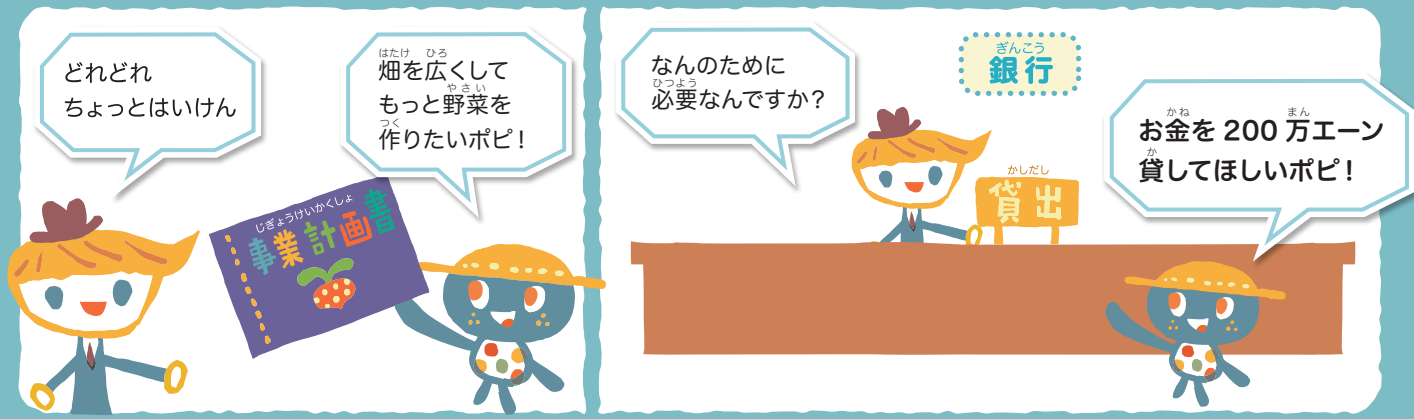
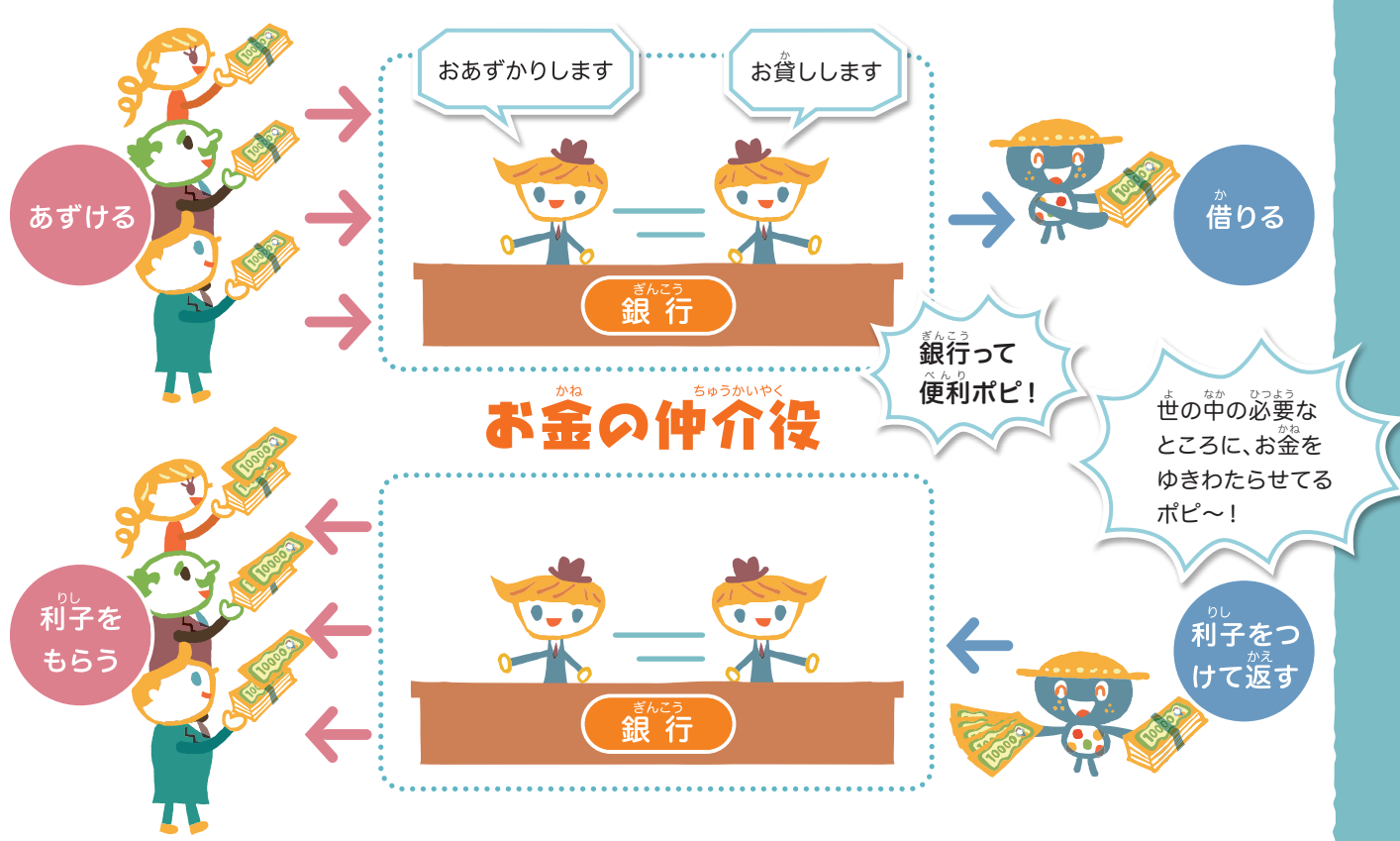




あずけたお金はどこへ?



新しい会社を作ったり、工場をたてたり、土地を買ったりする場合など、たくさんのお金が必要とき、どうしますか? 大事なお金を貸してくれる人をさがすのはたいへんです。持っているお金を貸したいという人もいますが、お金を借りたい人の中で、ちゃんと返してくれる、信用できる人をさがすのもやっぱりたいへんです。



銀行は、人々からあずかったお金を、借りた人が返せるかどうかちゃんとしらべてから貸します。世の中の必要なお金が行きわたるように、お金の仲介役をしているのです。借りた人は利子をつけて返します。あずけた人のお金は、利子の分だけふえます。



ニギモン登場！



なににな？こまったときには
たすけてくれるの？



……ニギモンって
ふだんはなにしてるん？



健康じゃないと
どうなるポピ〜？



お金のながれ 4

銀行の健康を守る

日本銀行はどんな検診をしているの？

やるぞー！

そうします！

借りた人がお金を返せるかどうか、ちゃんとしらべてから貸しましょうね

いえ…ついついあせってよくしらべず貸してしまうんです

借りた人のことをよくしらべてからお金を貸してますか？

イチバン銀行の場合

もうちょっとしっかりがんばります！

これからもしっかりと対策を立ててくださいね

コンピュータが止まってしまったって？それはたいへん！

対策が不十分だったんです

ニバン銀行の場合

そうですね、気をつけます！

バランスよく計画的に貸しましょうね

ひとつの業種にかたよっているかも…

いろいろな業種にバランスよく貸していますか？

サンバン銀行の場合

これからもがんばりますよ〜！

ニギモンは銀行が健康かをみているお医者さんだね！

それじゃ安心してお金をあずけられないよ

お金のやりとりができなくなったらたいへんだワ！

だけど銀行が病気で仕事がちゃんとできなくなったらどうなるポピ？

そうね、ただお金をあずかるだけじゃないのね

銀行ってとても便利ポピー

そう！銀行の仕事がちゃんと行われるように健康状態をチェックしているんですよ

ニギモンだよ！

テイキケンシン？

そうならないためにボクが銀行の定期検診をやっているんだ

だれポピ？

ズザッ

ジャーン

ヘンシン！

では、いっしょにいきましょうか！

どんなことを検診するの？ボクたちも知りたいなあ

ヘーエ〜

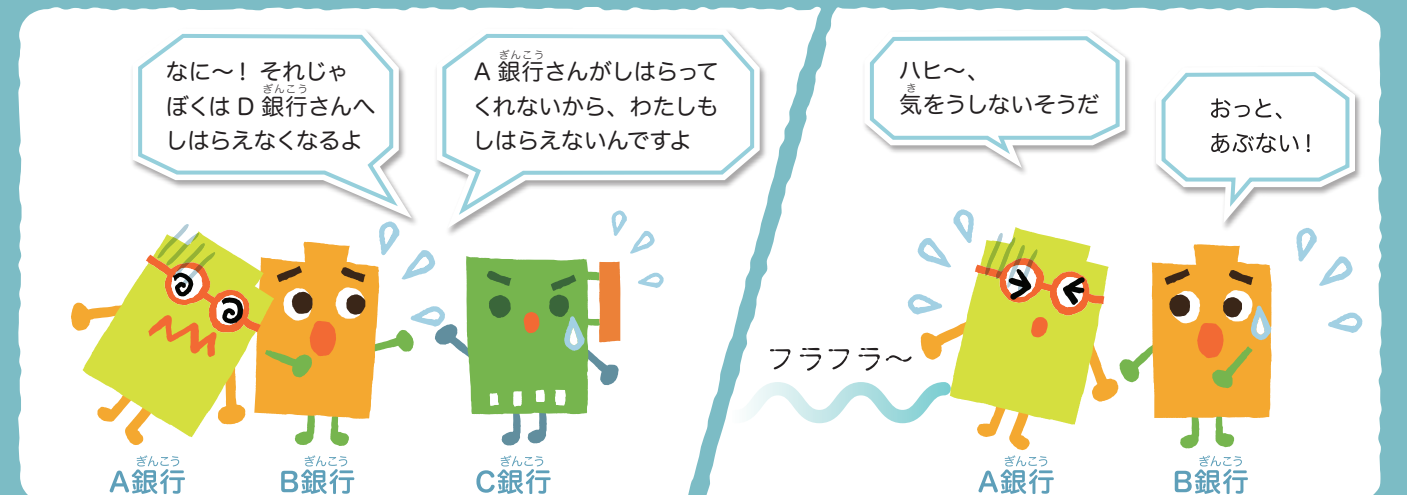
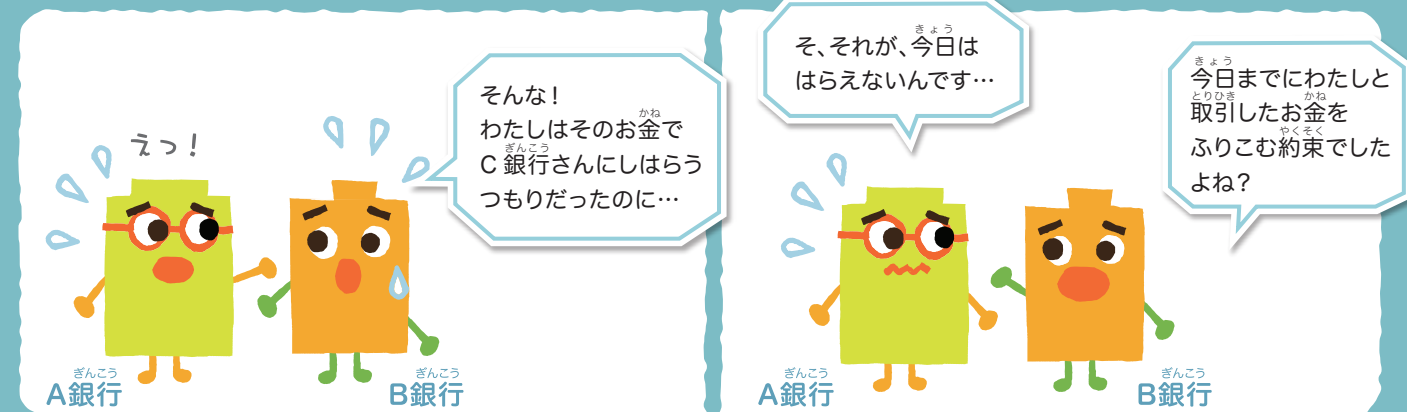
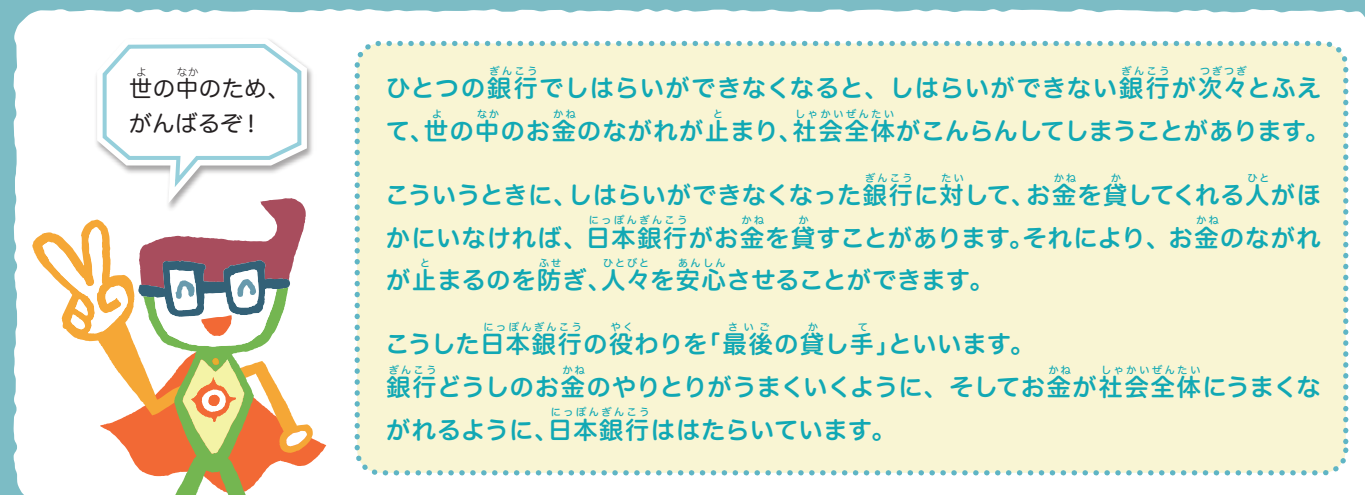
日本銀行は、銀行を調査したり、アドバイスしたりして、銀行の健康診断をしています。

さあ、しゅっぱーつ！

たとえば次のようなことをしらべます。

- 銀行がお金を貸すときに、お金を貸す会社の経営内容や、借りたお金でやろうとしている事業の計画についてきちんとしらべているか
- 貸したお金や、その利子をきちんと返してもらっているか
- 同じ業種にばかりお金を貸しすぎていないか
- お金の計算など、いろいろな事務の仕事をきちんと行っているか
- 大じしんなどで、まがいち銀行のコンピューターが止まってしまったときの対策を考えているか

こういったことを「考査」といいます。そのけっか、問題が見つかったらアドバイスをします。お医者さんが健康診断をするようなものですね。





【図柄】(表) 桐(裏) 竹、橘、500
【素材】銅 72%、亜鉛 20%、ニッケル 8%
【直径】26.5mm 【重さ】7.0g
【周囲】ななめギザあり
【発行開始年】平成 12 年
【偽造対策の主なポイント】①かへいをみる角度によって、裏の 500 の 0 の中に 500 円の文字が見えかくれる加工がされている〈潜像加工〉
②前の 500 円は側面にレタリング(文字 :NIPPON ◆ 500 ◆ NIPPON ◆ 500 ◆)があったが、これに代えてななめギザが入った。

500 円のななめギザは、
大量生産のかへいでは
世界初なのだそうだ



【図柄】(表) 桜(裏) 100
【素材】銅 75%、ニッケル 25%
【直径】22.6mm 【重さ】4.8g
【周囲】ギザあり
【発行開始年】昭和 42 年

つくられた年号が
ある方がかへの裏と
されているらしいよ

へ～
知らなかったわ



【図柄】(表) 平等院鳳凰堂、
唐草(裏) 常盤木(一年中、
葉が緑色の木)、10
【素材】銅 95%、亜鉛 3 ～
4%、スズ 1 ～ 2%
【直径】23.5mm
【重さ】4.5g
【周囲】ギザなし
【発行開始年】昭和 34 年

穴のあいたかへいは
世界中でもとても珍しい
んだってね!



【図柄】(表) 若木(裏) 1
【素材】アルミニウム 100%
【直径】20.0mm
【重さ】1.0g
【周囲】ギザなし
【発行開始年】昭和 30 年

お金ってほんとにきれいで
いろいろなくふうがされて
いるんだポピ～



【大きさ】76×160mm
【肖像】福沢諭吉
【発行開始日】平成 16 年 11 月 1 日
【すかし】福沢諭吉の肖像
【裏の図柄】京都府宇治市平等院の鳳凰像
【使われている印刷の色の数】表 14 色、裏 7 色
【肖像のモデルの写真】本人が気に入っていた 56 才当時の写真(慶應義塾所蔵)



【大きさ】76×156mm
【肖像】樋口一葉
【発行開始日】平成 16 年 11 月 1 日
【すかし】樋口一葉の肖像
【裏の図柄】尾形光琳作の燕子花図
【使われている印刷の色の数】表 14 色、裏 7 色
【肖像のモデルの写真】「たけくらべ」「にぎりえ」などの代表作を次々と発表した 23 才頃の写真(台東区立一葉記念館所蔵)

日本銀行のお札では
初めての女性の
しょうどうなんて
すっつ



【大きさ】76×154mm
【表の図柄】沖縄県にある守礼門
【発行開始日】平成 12 年 7 月 19 日
【すかし】守礼門
【裏の図柄】左：『源氏物語絵巻』(作者不詳、国宝、五島美術館所蔵) 第 38 帖鈴虫その二の絵および詞書
右：『紫式部絵日記絵巻』(作者不詳、国宝、五島美術館所蔵)
にえがかれた紫式部
【使われている印刷の色の数】表 15 色、裏 7 色

お札のデザインは
さいむだいじん
財務大臣が
き
決めるんだって



【大きさ】76×150mm
【肖像】野口英世
【発行開始日】平成 16 年 11 月 1 日
【すかし】野口英世の肖像
【裏の図柄】富士山と桜
【使われている印刷の色の数】表 13 色、裏 7 色
【肖像のモデルの写真】研究活動を行ったニューヨークで撮影された写真ではないかといわれている(野口英世記念会所蔵)

お札にある
めだま
目玉のようなマークは
じつぽんぎんこう
日本銀行の「行章」
なんだよ!

