

電子記録債権等の活用に関する金融高度化セミナー 資料

売掛債権担保融資の取組み強化に向けて

～ 借り手企業の実態が的確かつタイムリーに把握できる！ ～

トゥルーバグループホールディングス株式会社
代表取締役社長 小野 隆一

2013年4月24日

禁複写・転載

売掛債権の担保活用に当たって

■ 売掛債権は借り手企業の事業活動により日々変動します。その売掛債権を担保活用するための評価手法とは？

(単位:千円)

先月末 <過去>

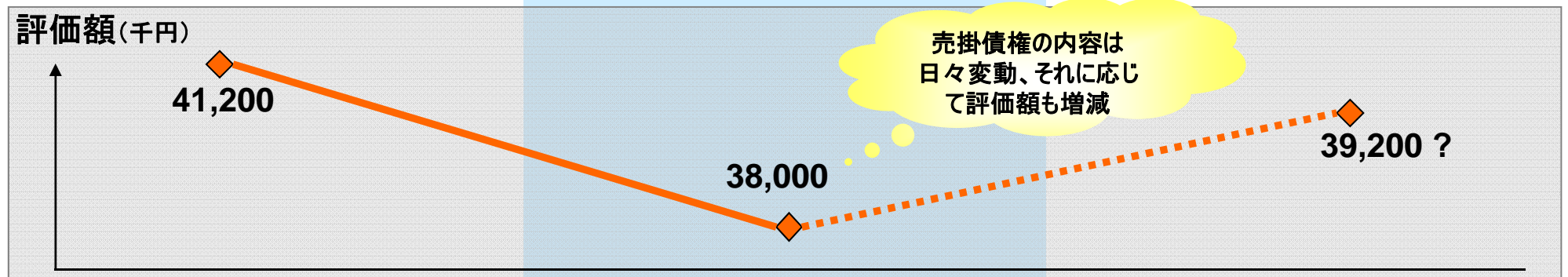
売掛先名	債権残高(実績)
売掛先 A社	5,000
売掛先 B社	4,500
売掛先 C社	3,000
売掛先 D社	2,000
売掛先 E社	500
●	
●	
●	
合計	51,500

本日 <現在>

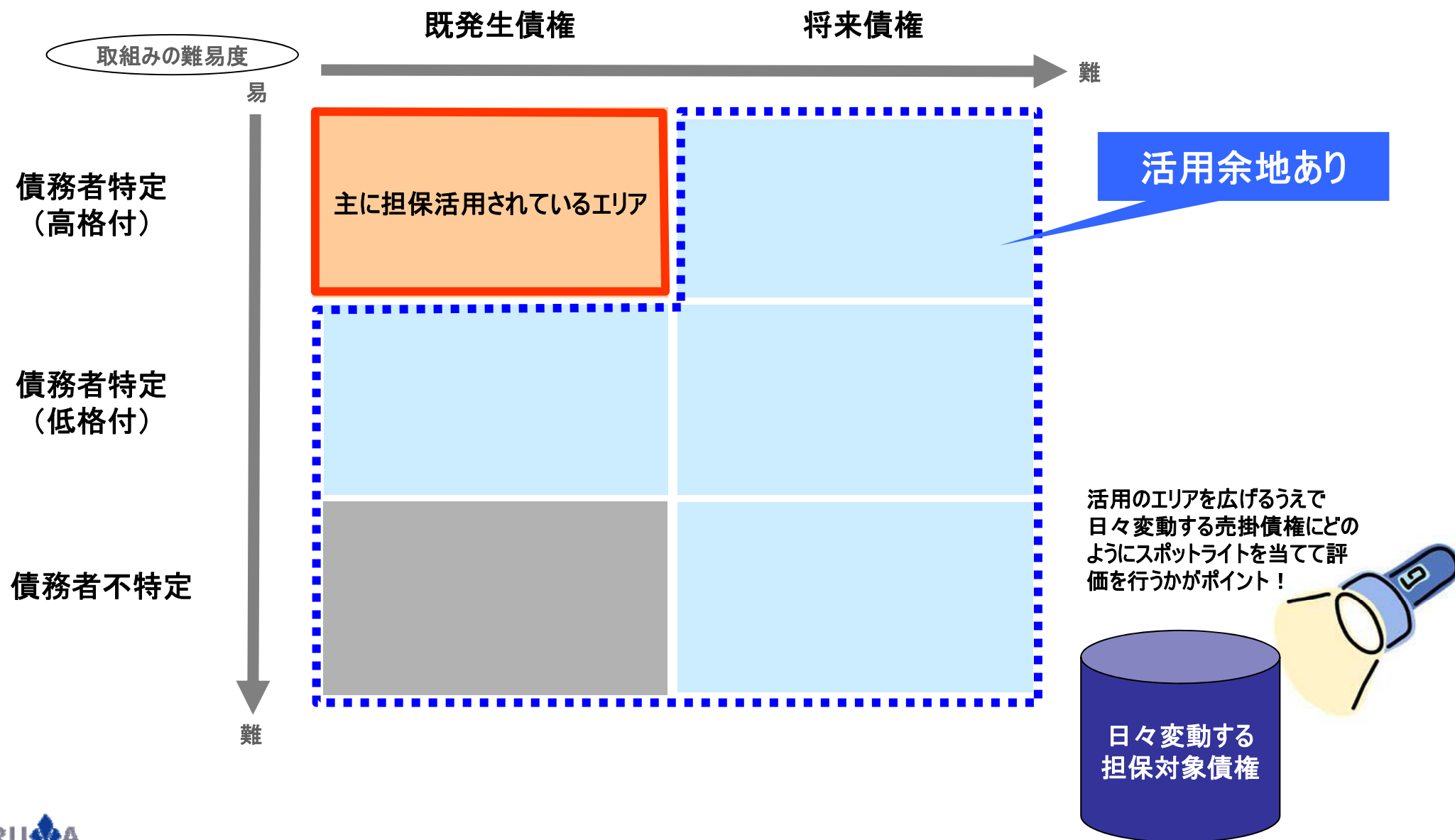
売掛先名	債権残高(実績)
売掛先 A社	5,500
売掛先 B社	4,000
売掛先 C社	3,000
売掛先 D社	1,200
売掛先 E社	500
●	
●	
●	
合計	47,500

今月末 <未来>

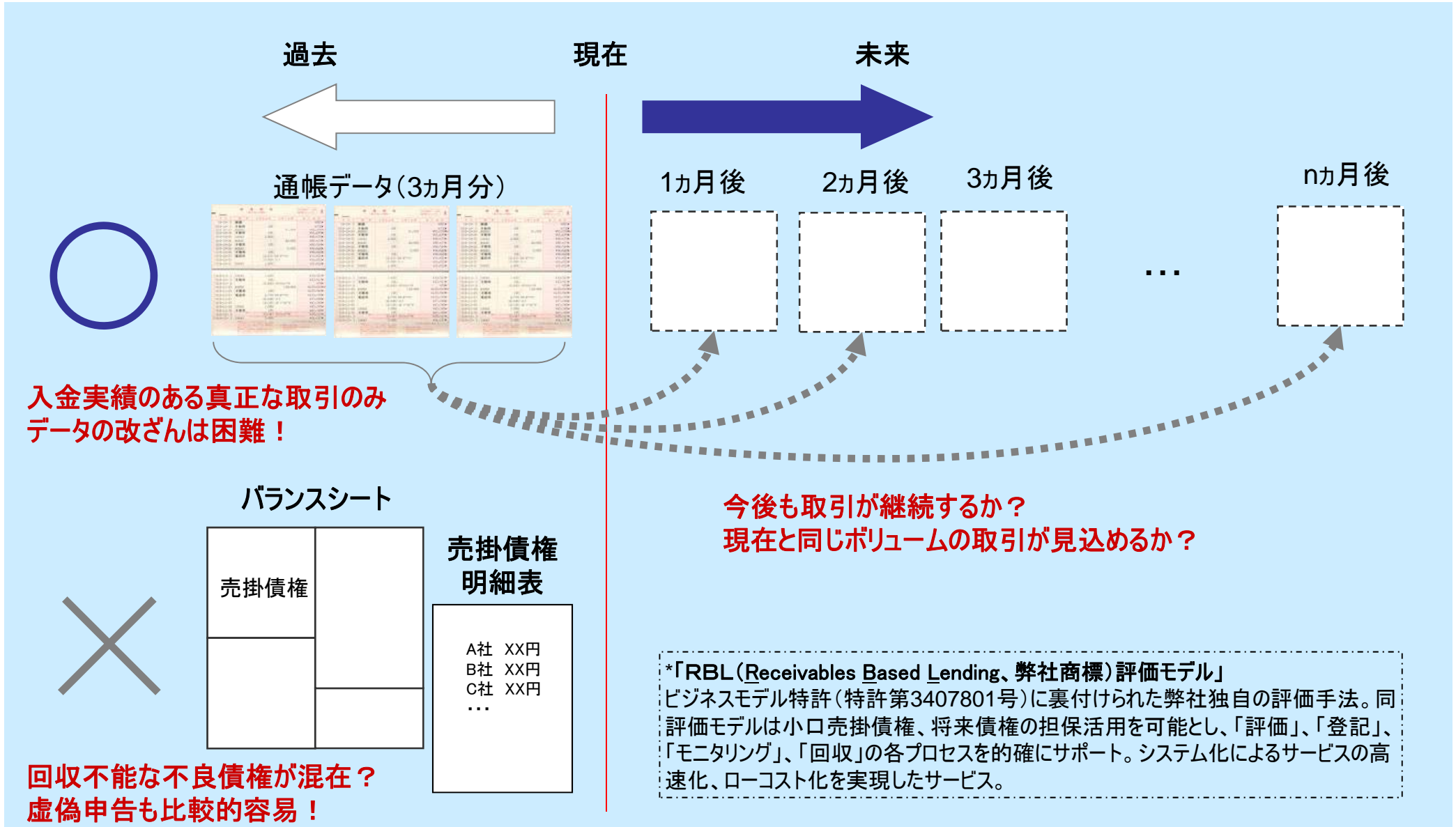
売掛先名	債権残高(予想)
売掛先 A社	5,500 ?
売掛先 B社	3,500 ?
売掛先 C社	2,000 ?
売掛先 D社	1,000 ?
売掛先 E社	500 ?
●	
●	
●	
合計	49,000 ?



■ 現状、融資における売掛債権の担保活用は極めて限定的であり、将来債権をはじめ活用の余地はまだ十分にあります。



■ 信頼できるデータとして通帳の入金実績に着目、その分析により将来発生する売掛債権を予想します。（「RBL評価モデル」*といいます）



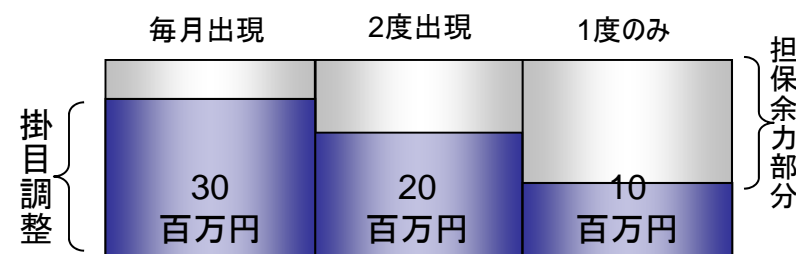
評価ロジック

■ この売掛債権の評価手法は全売掛先を一括評価する、いわゆる「バルク型評価」です。具体的には、通帳のコピーから抽出した直近3カ月の入金データにもとづき、売掛先ごとに個社単位で入金頻度と集中度に応じて担保掛目を設定し、評価額を算出します。

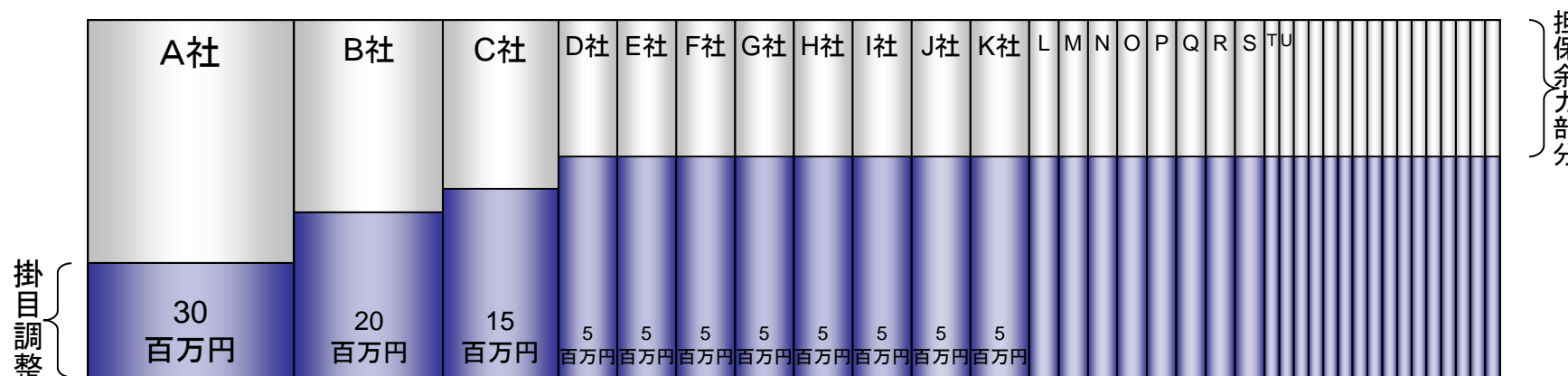
借り手企業の通帳データ(3か月分)



①個々の売掛先からの入金頻度(出現率)をみる



②売掛金総額に対する個々の売掛先の占める割合(個社担保占有率)をみる



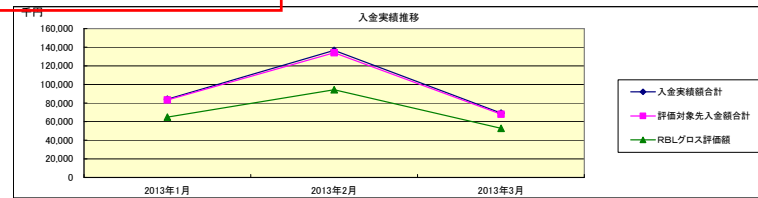
- ・大口売掛先: 集中度が高いとリスクが高まるため掛目を低く設定。(デフォルトが発生した場合、全額回収に懸念が生じるため)
- ・小口売掛先: 個社ごとの評価は簡略化して実施。(1~2社デフォルトが発生したとしても回収への影響は軽微なため)

評価レポートのアウトプット例 - 仮評価(売掛債権担保融資の導入検討時) -

コード	0123-0123456
顧客名	株式会社 トゥルーバ運輸

出現率	66	%以上適格
個社担保占有率	30	%未達適格
小額入金	10	万円未満除外
個別掛目	なし	

①評価時の基準



作成日: 2013/4/10

仮 評 価

2013年1月度		金額比率	
入金実績額合計	84,136,915	58	100.0%
前々月 評価対象先入金額合計	83,120,407	35	98.8%
うち対象先合計(A)	80,107,044	30	95.2%
うち準対象先合計(B)	3,013,363	5	3.6%
(A)+(B)のうち個別掛目設定先の入金額合計	0	0	0.0%
前々月 RBLグロス評価額	64,888,629		77.1%

2013年2月度		金額比率	
入金実績額合計	136,562,184	72	100.0%
前月 評価対象先入金額合計	134,038,757	33	98.2%
うち対象先合計(A)	131,508,954	30	96.3%
うち準対象先合計(B)	2,529,803	3	1.9%
(A)+(B)のうち個別掛目設定先の入金額合計	0	0	0.0%
前月 RBLグロス評価額	94,275,159		69.0%

2013年3月度		金額比率	
入金実績額合計	69,084,593	56	100.0%
当月 評価対象先入金額合計	67,994,690	32	98.4%
うち対象先合計(A)	66,522,051	29	96.3%
うち準対象先合計(B)	1,472,639	3	2.1%
(A)+(B)のうち個別掛目設定先の入金額合計	0	0	0.0%
当月 RBLグロス評価額	52,886,430		76.6%

2013年1月度		適格基準				結果	
入金日	振込人名	入金額計	出現率66%以上	個社担保占有率	個別掛目	評価額	評価売掛先
2013/01/30	DBKサービス(カ)	27,064,595	●	32.17%		20,947,996	▲
2013/01/30	カLNテック	11,722,991	●	13.93%		9,378,392	●
2013/01/07	ユGDIほか	8,422,678	●	10.01%		7,738,302	●
2013/01/30	ユTMAテック	5,861,876	●	6.90%		4,466,300	●
2013/01/25	TKUウソウキヨウ(カ)	5,085,955	●	6.04%		4,068,764	●
2013/01/30	YRウソウキ(ユ)	3,715,110	●	4.42%		2,972,088	●
2013/01/15	URTサービ	2,636,415	●	3.13%		2,109,132	●
2013/01/30	TKUウソウキヨウ(カ)	2,179,000	●	2.59%		1,743,200	●
2013/01/30	FJアツユウ(カ)	2,018,950	●	2.40%		1,615,160	●
2013/01/30	EMウソウ(カ)	1,672,041	●	1.99%		1,337,624	●
2013/01/15	カMRンハ(イ)	1,567,101	×	1.86%		783,500	△
2013/01/07	KTJウソウ(カ)	1,267,035	●	1.51%		1,013,628	●
2013/01/30	カSKウソウ	1,174,361	●	1.40%		939,488	●
2013/01/07	ユST-コールド	1,095,197	●	1.29%		868,149	●
2013/01/21	JBNウソウ(カ)	1,065,950	●	1.20%		804,760	●
2013/01/30	KKウソウ(カ)	976,615	●	1.09%		770,412	●
2013/01/15	TNK物流(カ)	896,332	×	1.07%		448,168	△
2013/01/30	トヨコMB(カ)	725,550	●	0.86%		566,440	●
2013/01/17	カGDキソウ(カ)	684,201	●	0.81%		547,360	●
2013/01/15	YMウソウ(カ)	519,433	●	0.62%		415,546	●
2013/01/15	KMUウソウ(イ)	473,760	●	0.56%		379,008	●
2013/01/28	SBスチール(カ)	452,928	●	0.54%		362,342	●
2013/01/21	ユFTIウソウ	258,431	●	0.31%		206,744	●
2013/01/28	カSEKウソウ(カ)	215,000	×	0.26%		107,500	△
2013/01/23	SEウソウ(カ)	195,850	●	0.23%		156,680	●
2013/01/23	SWDウソウ(カ)	193,677	●	0.23%		154,941	●
2013/01/04	TKドケンイハンR	184,800	×	0.22%		92,400	△
2013/01/15	HRマウソウ(カ)	179,050	●	0.21%		143,240	●
2013/01/21	カHM(ユ)	167,160	●	0.20%		172,130	●
2013/01/30	ユNRSマ	160,230	●	0.19%		128,184	●
2013/01/15	NGYウソウ(カ)	151,650	●	0.18%		121,320	●
2013/01/30	ユJGサービ(ス)	150,230	×	0.18%		75,115	△
2013/01/15	ユIMRウソウ(カ)	98,175	●	0.12%		78,540	●
2013/01/28	OTKウソウ(ユ)	45,780	●	0.05%		36,624	●
2013/01/07	UKウソウ(カ)	29,820	●	0.04%		23,856	●

2013年2月度		適格基準				結果	
入金日	振込人名	入金額計	出現率66%以上	個社担保占有率	個別掛目	評価額	評価売掛先
2013/02/28	カLNテック	63,000,500	●	46.13%		38,203,503	▲
2013/02/28	DBKサービス(カ)	26,596,020	●	41.48%		21,276,816	●
2013/02/05	ユGDIほか	8,034,562	●	5.98%		6,427,649	●
2013/02/25	TKUウソウ(カ)	5,665,462	●	4.14%		4,524,369	●
2013/02/28	ユTMAテック	4,590,396	●	3.36%		3,672,316	●
2013/02/28	YRウソウ(ユ)	3,856,490	●	2.82%		3,085,192	●
2013/02/18	URTサービ	2,727,215	●	2.00%		2,181,772	●
2013/02/28	TKUウソウ(カ)	2,423,000	●	1.77%		1,938,400	●
2013/02/28	FJアツユウ(カ)	2,121,411	●	1.55%		1,697,128	●
2013/02/20	JBNウソウ(カ)	1,582,308	●	1.16%		1,265,846	●
2013/02/28	カGDキソウ(カ)	1,559,221	●	1.14%		1,247,376	●
2013/02/15	カMRンハ(イ)	1,433,995	×	1.05%		716,997	△
2013/02/12	ユST-コールド	1,230,802	●	0.90%		964,641	●
2013/02/28	カSKウソウ	1,169,195	●	0.86%		938,305	●
2013/02/28	EMウソウ(カ)	1,125,923	●	0.82%		900,738	●
2013/02/28	KKウソウ(カ)	1,021,615	●	0.75%		817,292	●
2013/02/28	トヨコMB(カ)	877,065	●	0.64%		711,652	●
2013/02/28	カKMD(カ)	865,333	×	0.63%		433,666	△
2013/02/06	KTJウソウ(カ)	605,535	●	0.44%		484,428	●
2013/02/05	UKウソウ(カ)	436,580	●	0.32%		349,564	●
2013/02/12	YMウソウ(カ)	418,181	●	0.31%		334,544	●
2013/02/25	SBスチール(カ)	414,421	●	0.30%		331,536	●
2013/02/13	KMUウソウ(イ)	412,860	●	0.30%		330,288	●
2013/02/25	ユIMRウソウ(カ)	364,875	●	0.27%		291,900	●
2013/02/25	SEウソウ(カ)	259,900	●	0.19%		207,920	●
2013/02/28	WAウソウ(カ)	230,475	×	0.17%		115,237	△
2013/02/20	ユFTIウソウ	204,750	●	0.15%		163,800	●
2013/02/25	SWDウソウ(カ)	182,622	●	0.13%		146,097	●
2013/02/28	カHPE	172,130	●	0.13%		137,704	●
2013/02/12	NGYウソウ(カ)	160,125	●	0.12%		128,100	●
2013/02/12	カHM(ユ)	146,160	●	0.11%		116,928	●
2013/02/28	OTKウソウ(ユ)	85,680	●	0.06%		68,544	●
2013/02/13	HRマウソウ(カ)	73,950	●	0.05%		59,160	●

2013年3月度		適格基準				結果	
入金日	振込人名	入金額計	出現率66%以上	個社担保占有率	個別掛目	評価額	評価売掛先
2013/03/29	DBKサービス(カ)	23,359,350	●	33.81%		17,619,957	▲
2013/03/29	カLNテック	8,578,960	●	12.42%		6,863,168	●
2013/03/04	ユGDIほか	5,361,397	●	7.76%		4,289,117	●
2013/03/25	TKUウソウ(カ)	5,097,012	●	7.38%		4,077,609	●
2013/03/29	ユTMAテック	4,430,552	●	6.41%		3,544,441	●
2013/03/29	YRウソウ(ユ)	3,072,610	●	4.45%		2,458,088	●
2013/03/29	カSKウソウ	2,431,815	●	3.52%		1,945,452	●
2013/03/29	TKUウソウ(カ)	2,184,000	●	3.16%		1,747,200	●
2013/03/15	URTサービ	1,580,665	●	2.29%		1,264,532	●
2013/03/29	FJアツユウ(カ)	1,502,467	●	2.17%		1,201,973	●
2013/03/04	EMウソウ(カ)	1,122,011	●	1.62%		897,608	●
2013/03/29	SZウソウ(カ)	1,115,849	×	1.62%		557,924	△
2013/03/29	カGDキソウ(カ)	1,069,385	●	1.55%		855,508	●
2013/03/29	トヨコMB(カ)	938,305	●	1.36%		750,644	●
2013/03/06	UKウソウ(カ)	818,723	●	1.19%		654,978	●
2013/03/21	JBNウソウ(カ)	803,250	●	1.16%		642,600	●
2013/03/29	KKウソウ(カ)	794,765	●	1.15%		635,812	●
2013/03/07	KTJウソウ(カ)	440,160	●	0.64%		352,128	●
2013/03/11	NGYウソウ(カ)	419,055	●	0.61%		335,244	●
2013/03/11	YMウソウ(カ)	355,181	●	0.51%		284,144	●
2013/03/25	SEウソウ(カ)	327,100	●	0.47%		261,680	●
2013/03/15	ユIMRウソウ(カ)	295,575	●	0.43%		236,460	●
2013/03/13	KMUウソウ(イ)	283,760	●	0.38%		211,008	●
2013/03/27	SBスチール(カ)	262,049	●	0.38%		209,639	●
2013/03/29	ユKYEイタノ	219,975	×	0.32%		109,987	△
2013/03/29	OTKウソウ(ユ)	201,180	●	0.29%		160,944	●
2013/03/21	カHM(ユ)	193,410	●	0.28%		154,728	●
2013/03/29	カHPE	172,070	●	0.25%		137,656	●
2013/03/01	ユNRSマ	160,230	●	0.23%		128,184	●
2013/03/27	SWDウソウ(カ)	144,013	●	0.21%		115,210	●
2013/03/07	ユST-コールド	144,001	●	0.21%		114,468	●
2013/03/21	カHPE	136,815	×	0.20%		68,407	△

※入金日に色づけがある明細は翌月第1営業日の入金を、前月末分に日付調整しています

②「出現率」
評価期間(3ヶ月)で2ヶ月以上
(=出現率66%超)振込があれば「●」

③これらの売掛先(振込人)は、ひと月しか現れない
(=出現率66%以下)ため「×」と表示

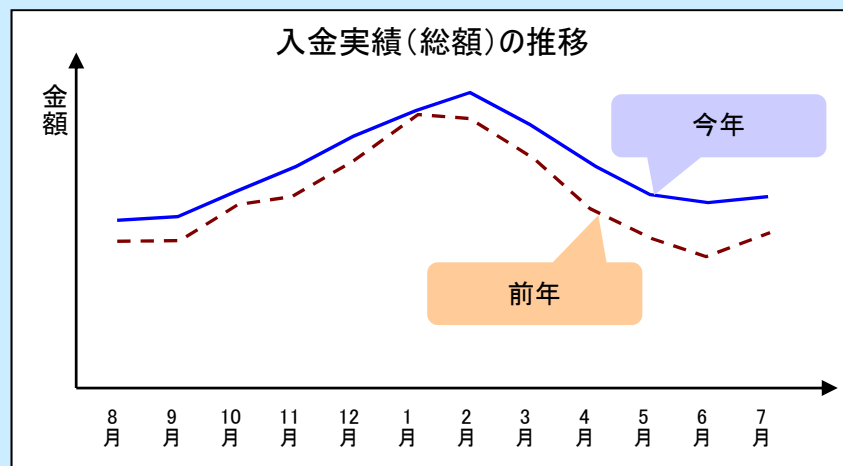
④「個社担保占有率」
全売掛先合計に占める個社の入金額が
30%を超えると減額

⑤当月の評価額

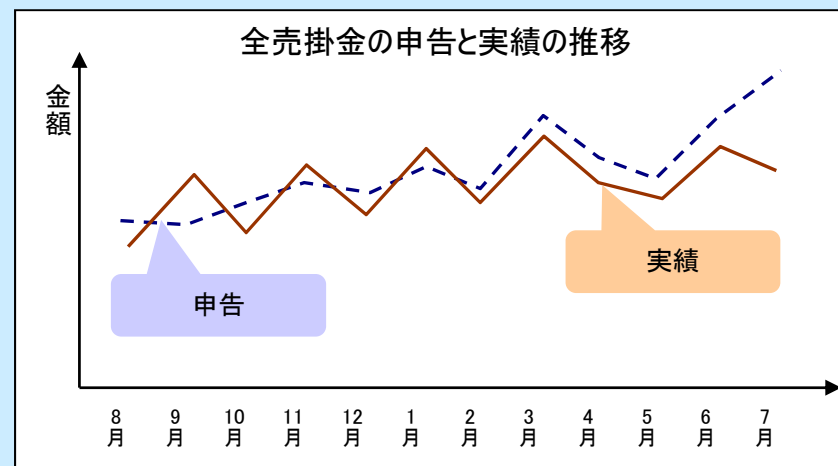
モニタリング例

■ 評価に当たって入手した売掛債権の入金実績を継続的かつ多角的に分析することで、借り手企業の実態把握の精度が飛躍的に向上します。

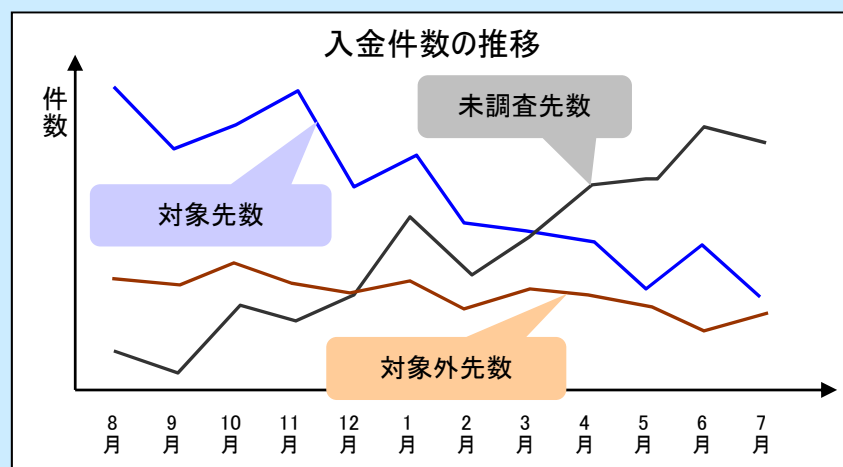
①前年との入金額の比較



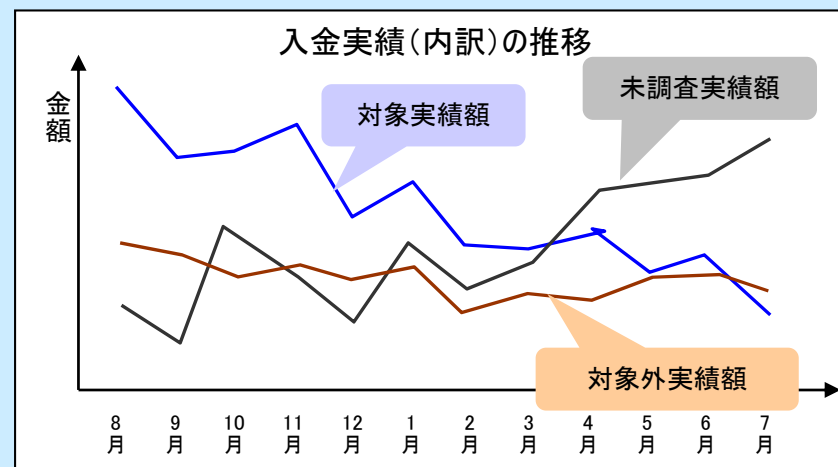
②請求額と入金額の乖離



③販売先企業数の変化



④販売先からの入金額の変化



対象先 : 評価時点で既に取り引があった販売先
未調査先 : 評価時点では取引がなかった販売先
対象外 : 譲渡禁止特約付帯等の理由で担保とできない販売先



トゥルーバグループホールディングス株式会社

ABLに関する高いノウハウと豊富な経験をベースに、ABLを実施するための「態勢整備」から「案件組成」、「評価」さらには実行後の「管理(モニタリング)」、「回収」までABLの推進を一貫してサポートするわが国で唯一の総合ABLコンサルティングファームです。

【連絡先】 ABLソリューション部 RBLソリューション室

本社： 〒100-6805 東京都千代田区大手町1-3-1 JAビル5F
TEL： 03-3212-7100 FAX： 03-3212-7101

URL: <http://www.truva-gh.com>